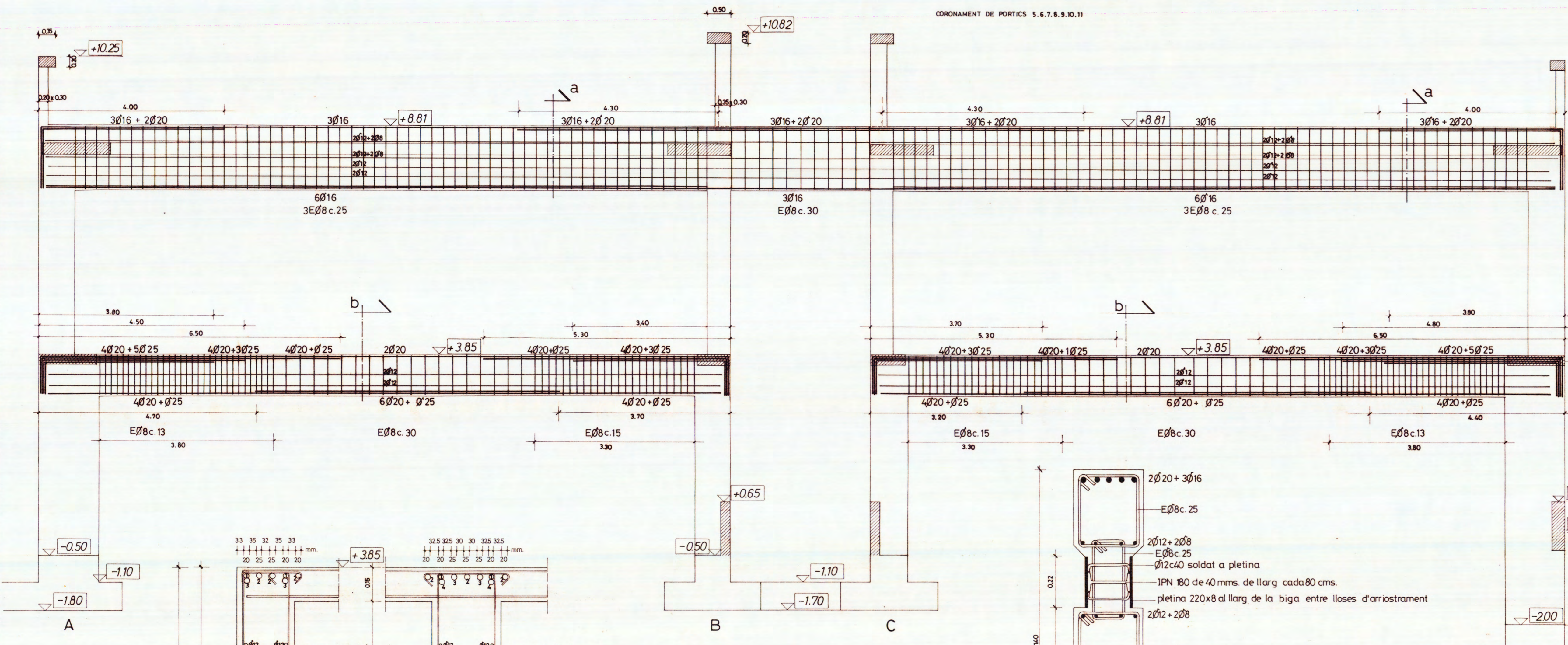
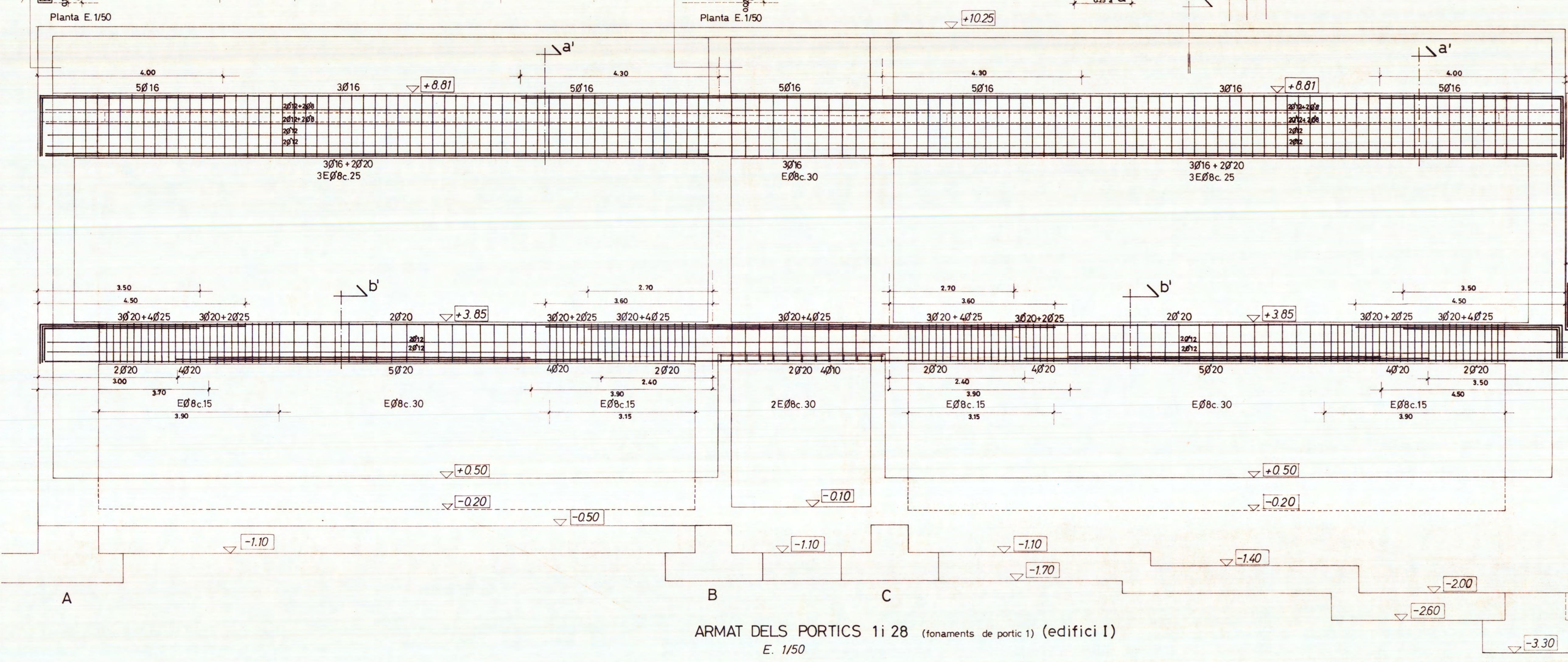
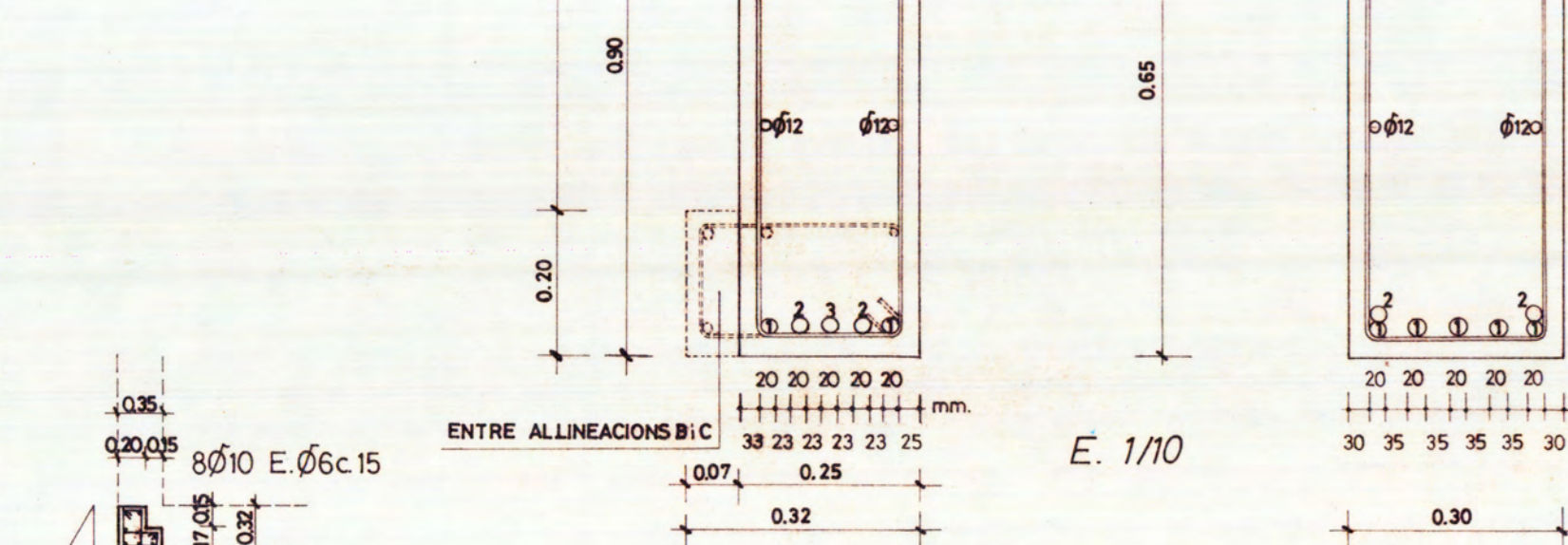


CORONAMENT DE PORTICS 5, 6, 7, 8, 9, 10, 11



ARMAT DELS PORTICS 2 fins 17 (edifici I)
E. 1/50
veure variant de portics 11 fins 17



ARMAT DELS PORTICS 1 i 28 (fonaments de portic 1) (edifici I)
E. 1/50

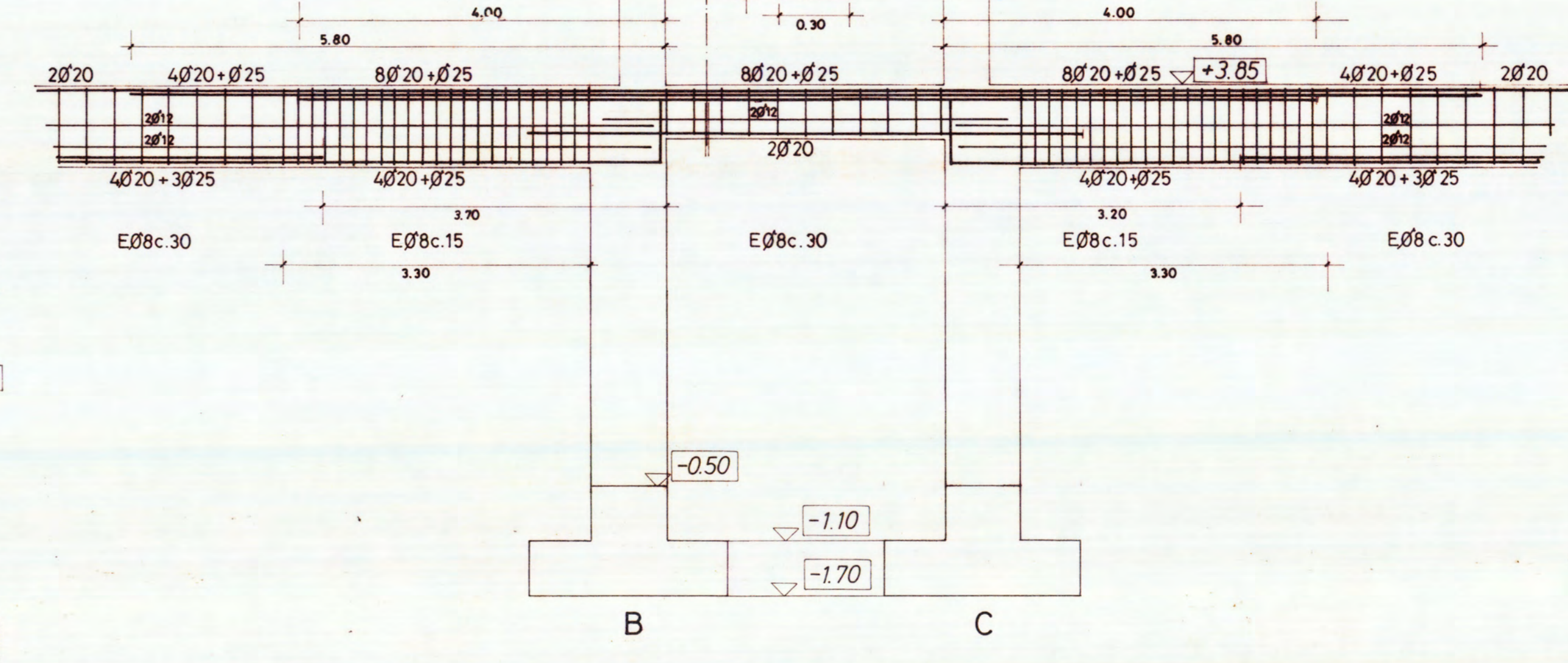
formigó H-200
acer AEH500N

CIMENT P-450
TAMANY MAXIM GRANULAT 20mm.
CONSISTENCIA PLASTICA

NIVELL DE CONTROL INTENS
s₁ = 1,5
s₂ = 1,5
s₃ = 1,1

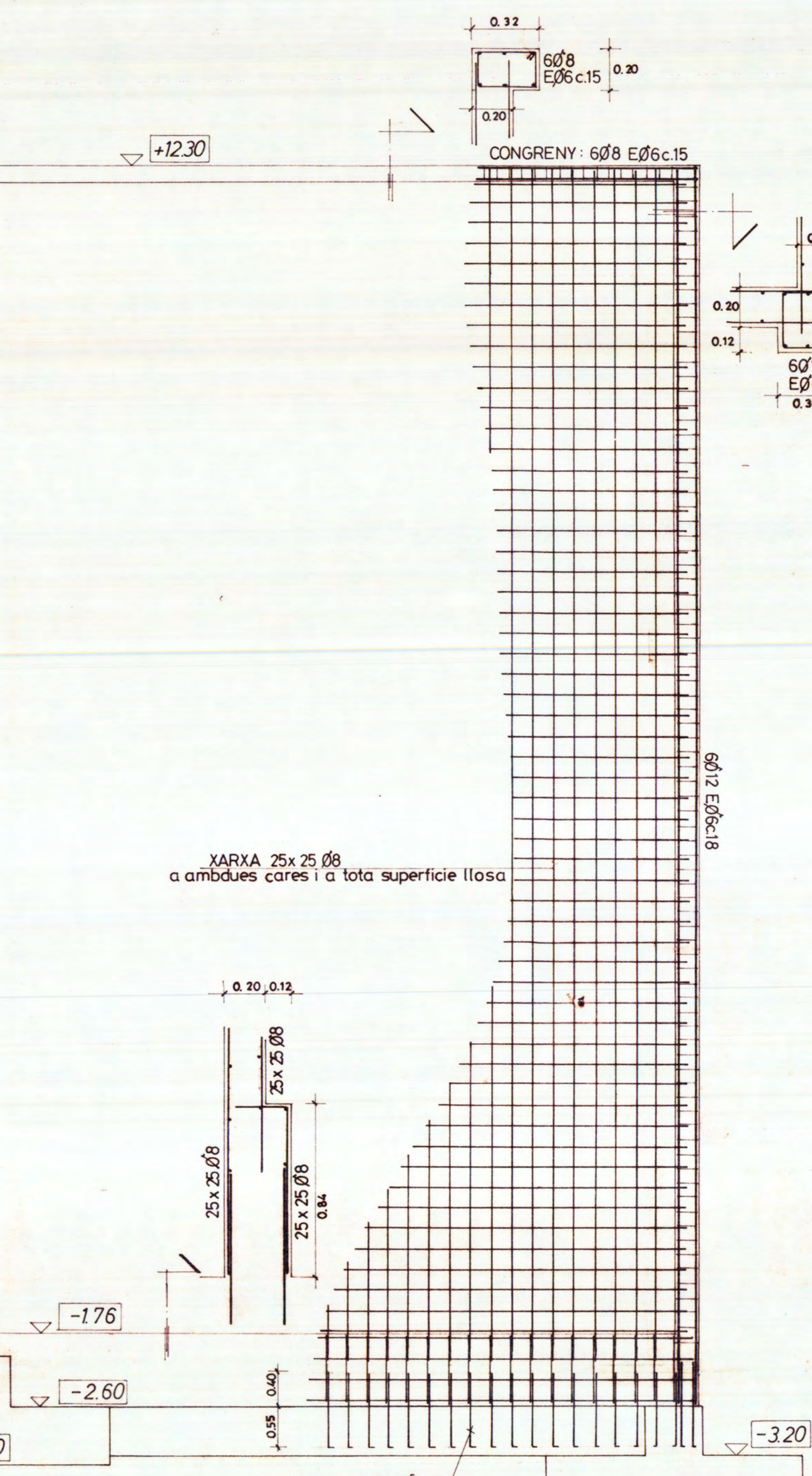
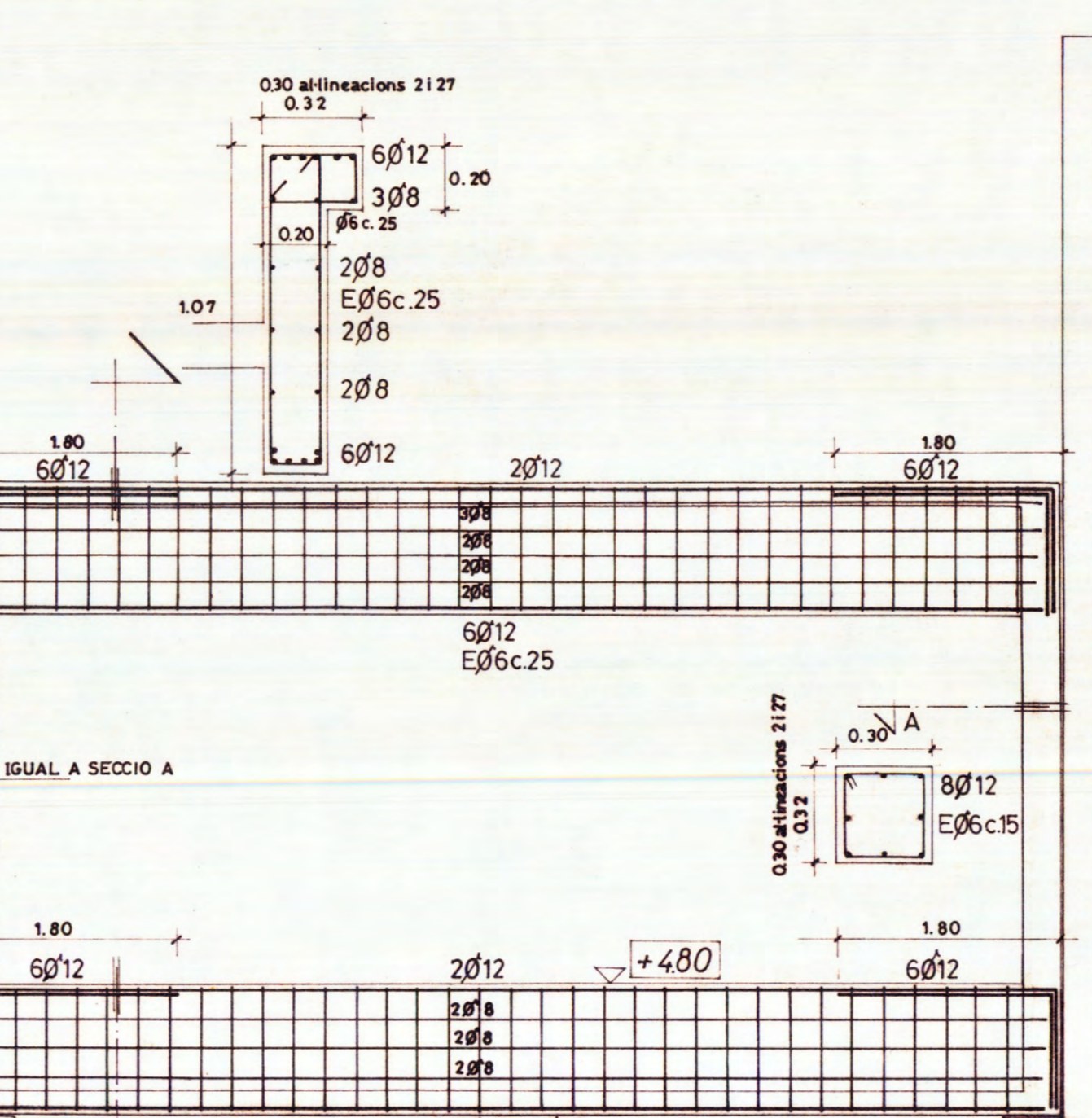
RECUBRIMENT MINIM ARMADURES 30mm.
ENSOLAPAMENT D'ARMADURES
arm. sup. int.
Ø8 ... 20
Ø10 ... 25
Ø12 ... 30
Ø16 ... 40
Ø20 ... 50
Ø25 ... 60
Ø30 ... 70

VARIANT del 11 al 17
E. 1/50



ampliació del pilar en portic 2 per a recolzament de pont

ARMAT DELS PONTS 1.2
E. 1/50 27.28



ARMAT DE PANTALLES 1 i 28 (edifici II)
E. 1/50

PROJECTE BÀSIC I D'EXECUCIÓ
ETSAV
SANT CUGAT DEL VALLÈS

LLUÍS NADAL OLLER Arqte. MARÇ 1989
EDIFICI I : Detalls pòrtics 1,28,2 a 17
i variant 11 a 17
Pantalles 1 i 28
Detalls armat ponts d'unió **E 04**
JOAN OVEJERO MORILLA, ESTRUCTURA