

E: 1/400

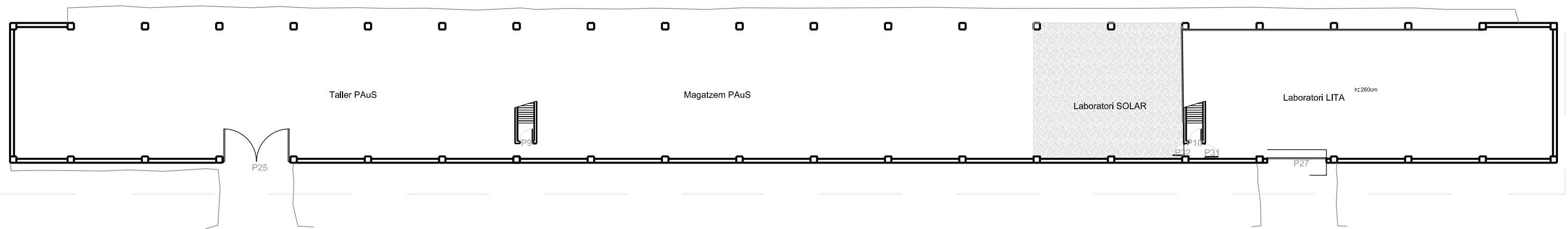


etsav

escola tècnica superior d'arquitectura del vallès
san cugat del vallès

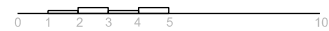
emplaçament

Julia 2012 - març (Julia O'Carroll) - manteniment etsav



LOW 3
P30

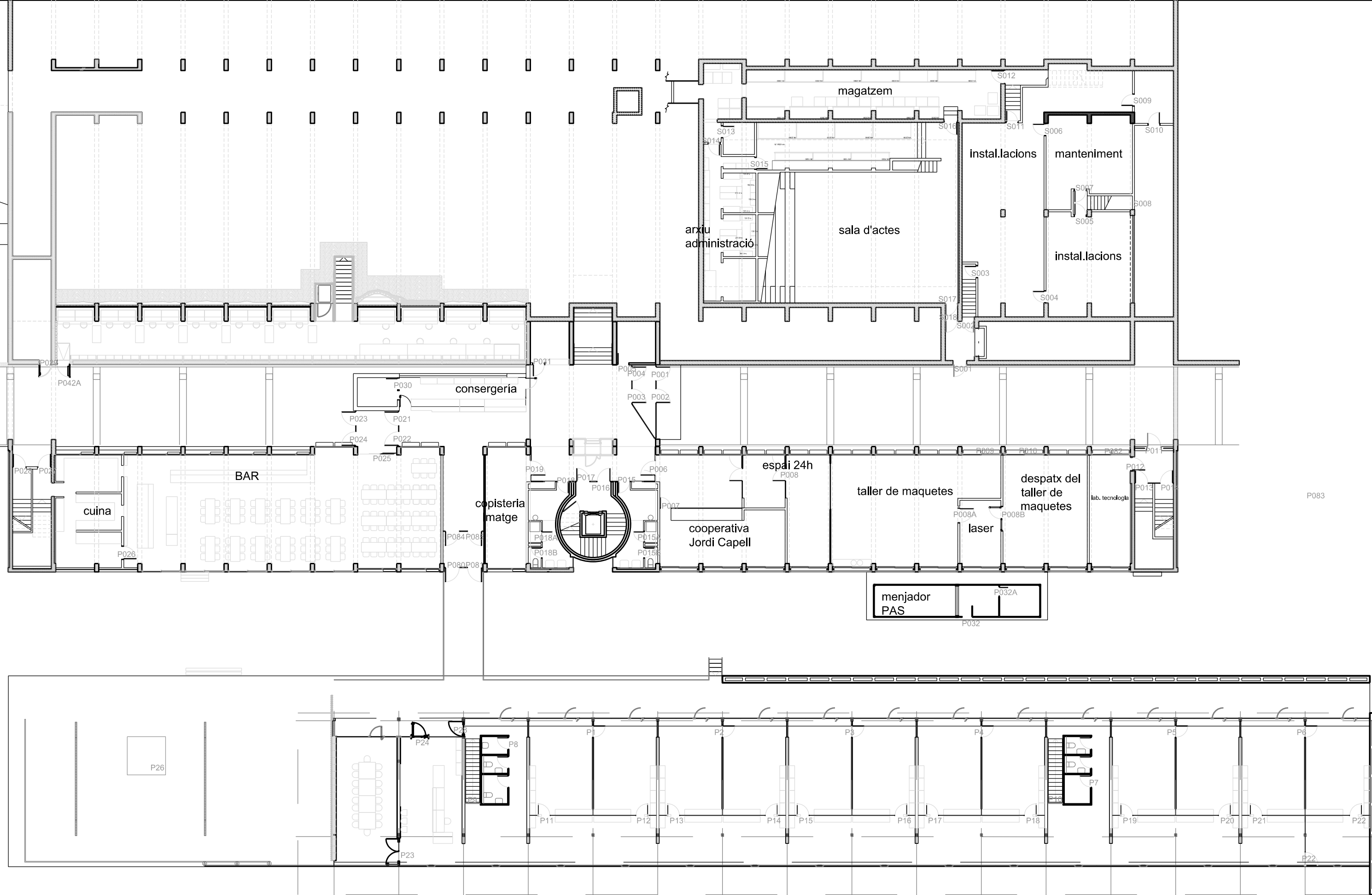
E: 1/250



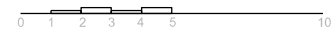
etsav

escola tècnica superior d'arquitectura del vallès
san cugat del vallès

planta soterrani SC-3
maig 2012 - març (Jordi Oñederra) - manteniment etsav



E: 1/250

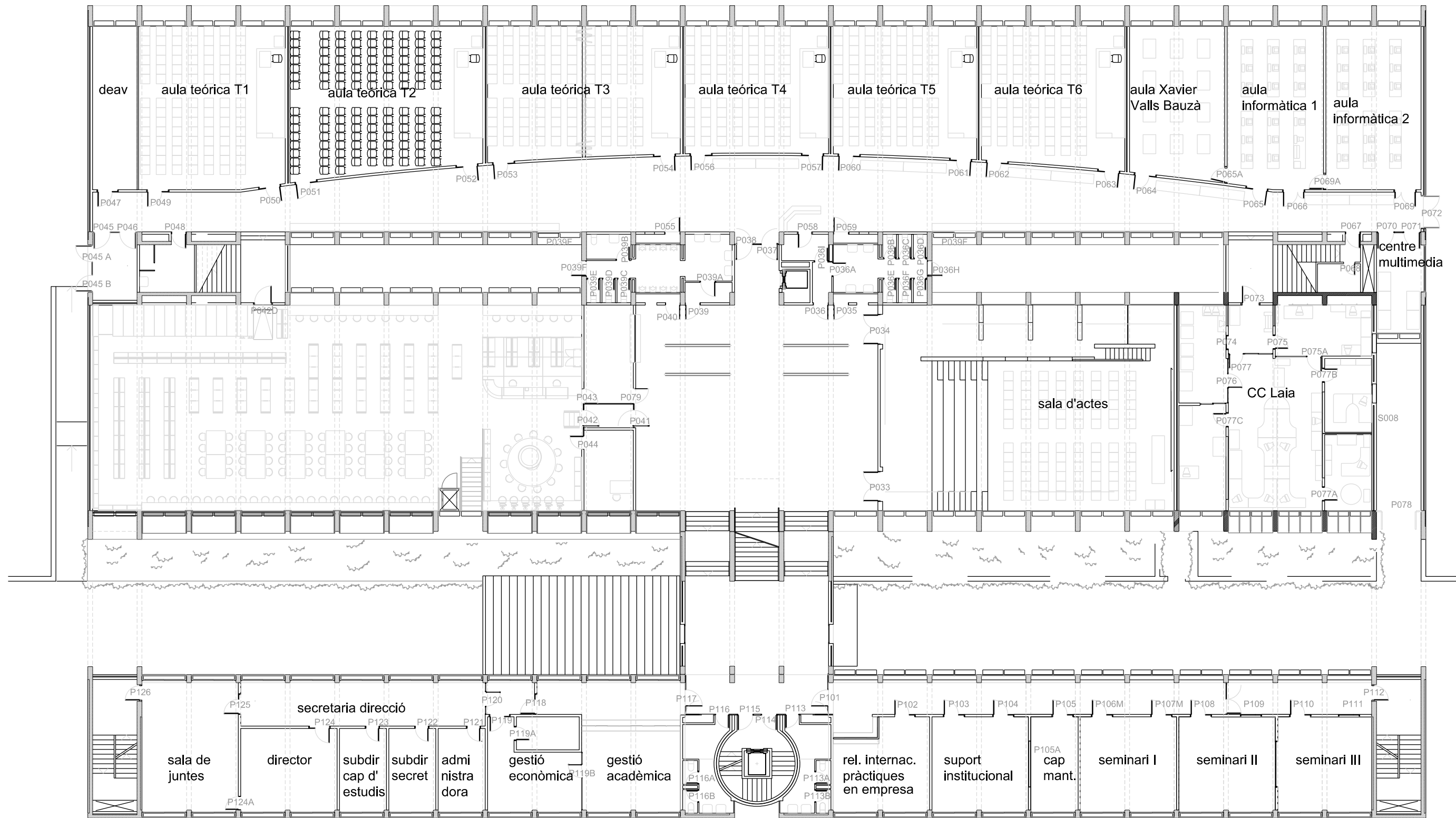


etsav

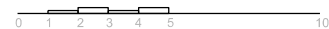
escola tècnica superior d'arquitectura del vallès
san cugat del vallès

planta baixa

Julià 2012 - març (Julià Oj/Carpes) - manteniment etsav



E: 1/250

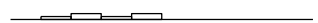
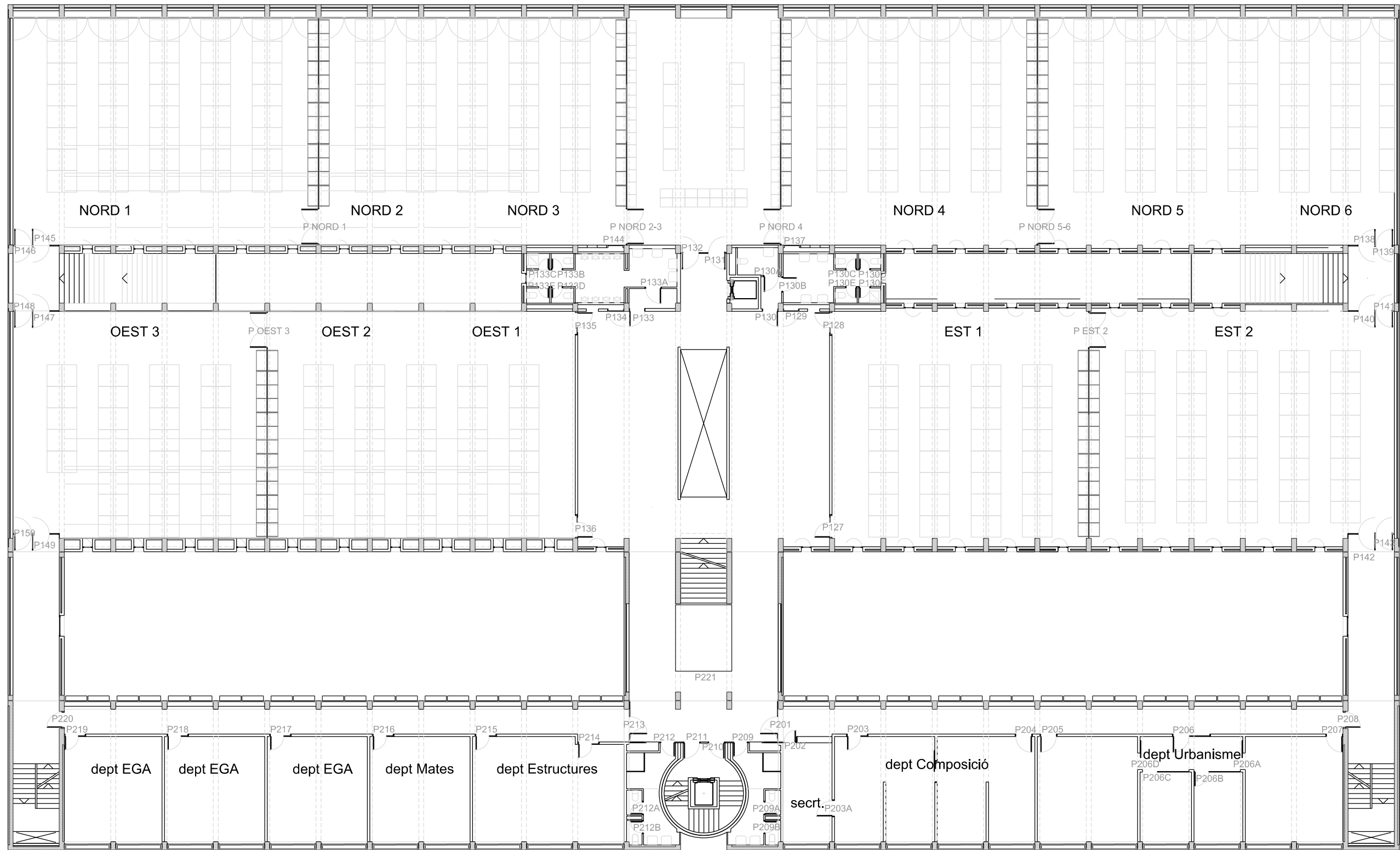


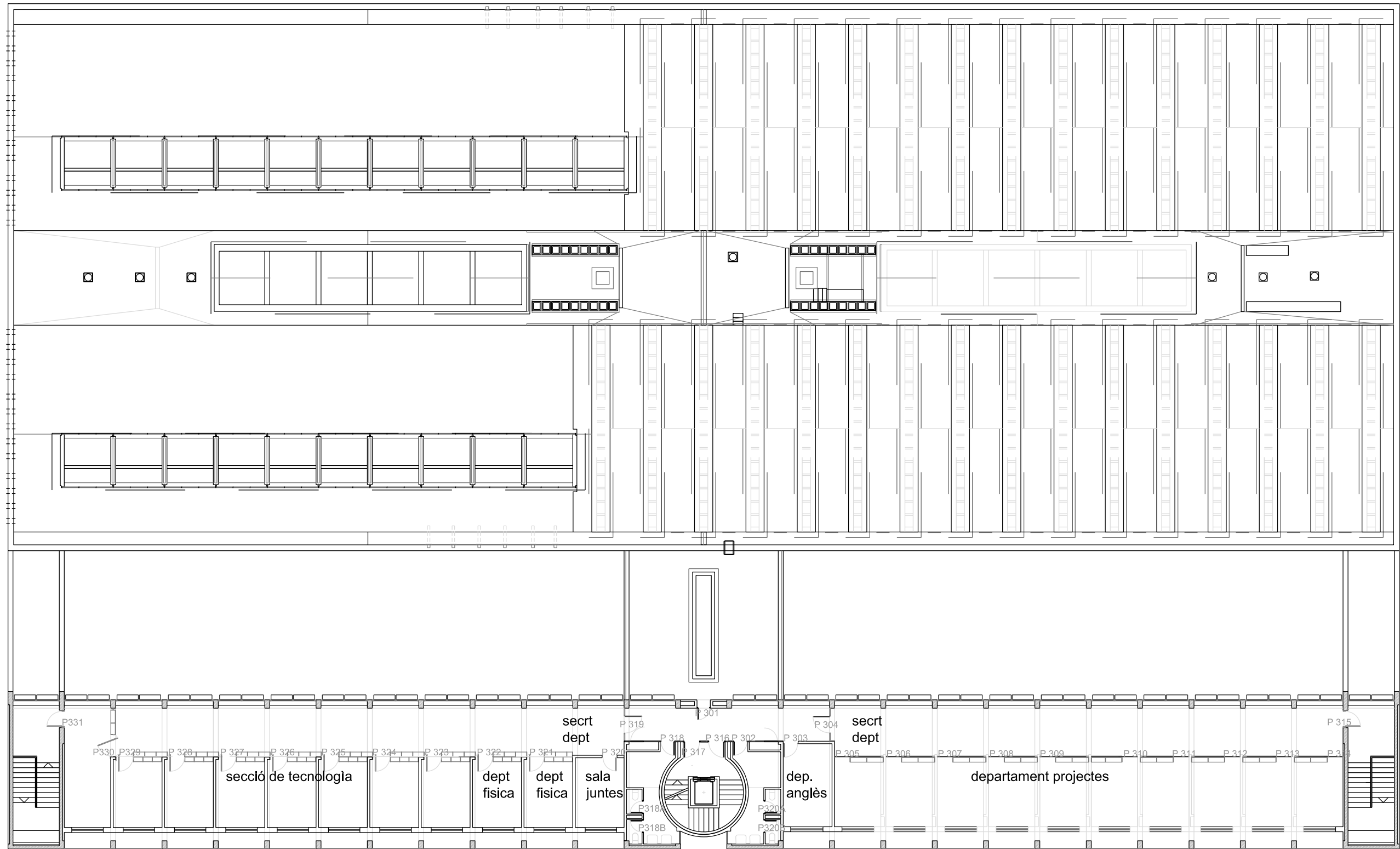
etsav

escola tècnica superior d'arquitectura del vallès
san cugat del vallès

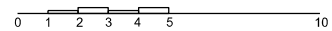
planta primera

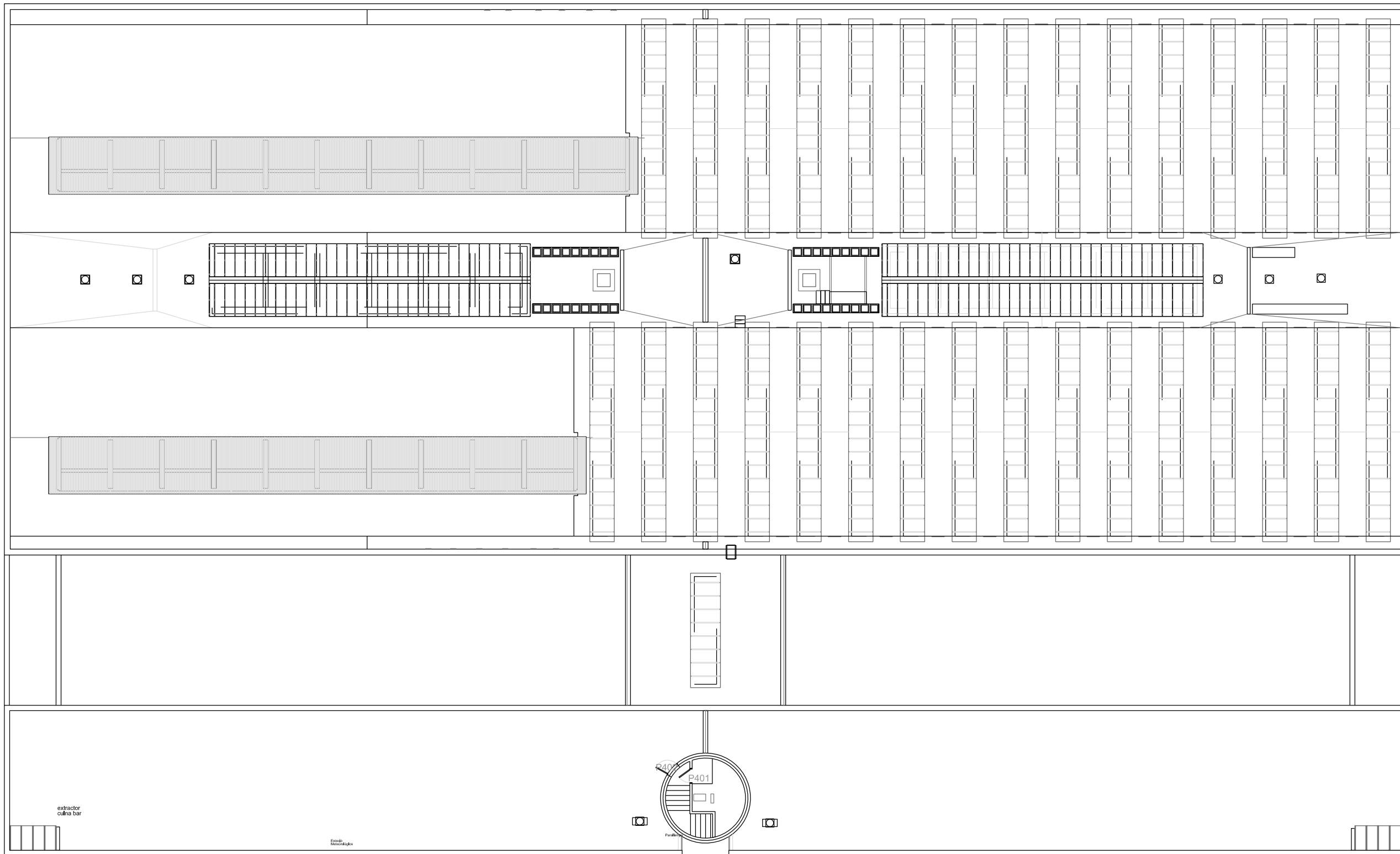
Julià 2012 - març (Julià Ojeda) - manteniment etsav



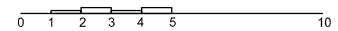


E: 1/250





E: 1/250

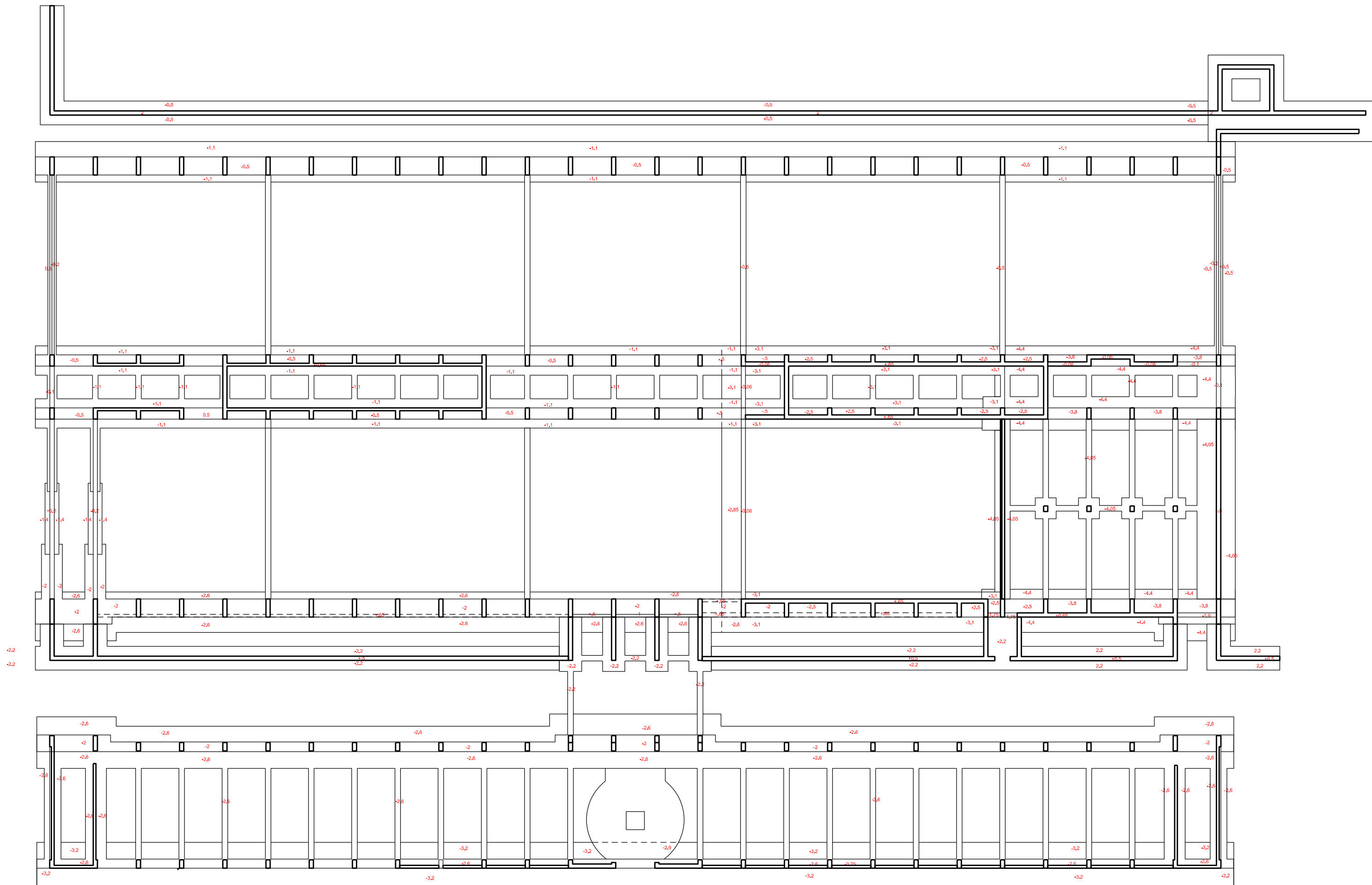


etsav

escola tècnica superior d'arquitectura del vallès
san cugat del vallès

planta coberta

Juliol 2012 - març (març: DeCarlos) - manteniment: etsav



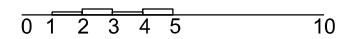
COTA "0": NIVELL PAVIMENT AULES TEÒRIQUES

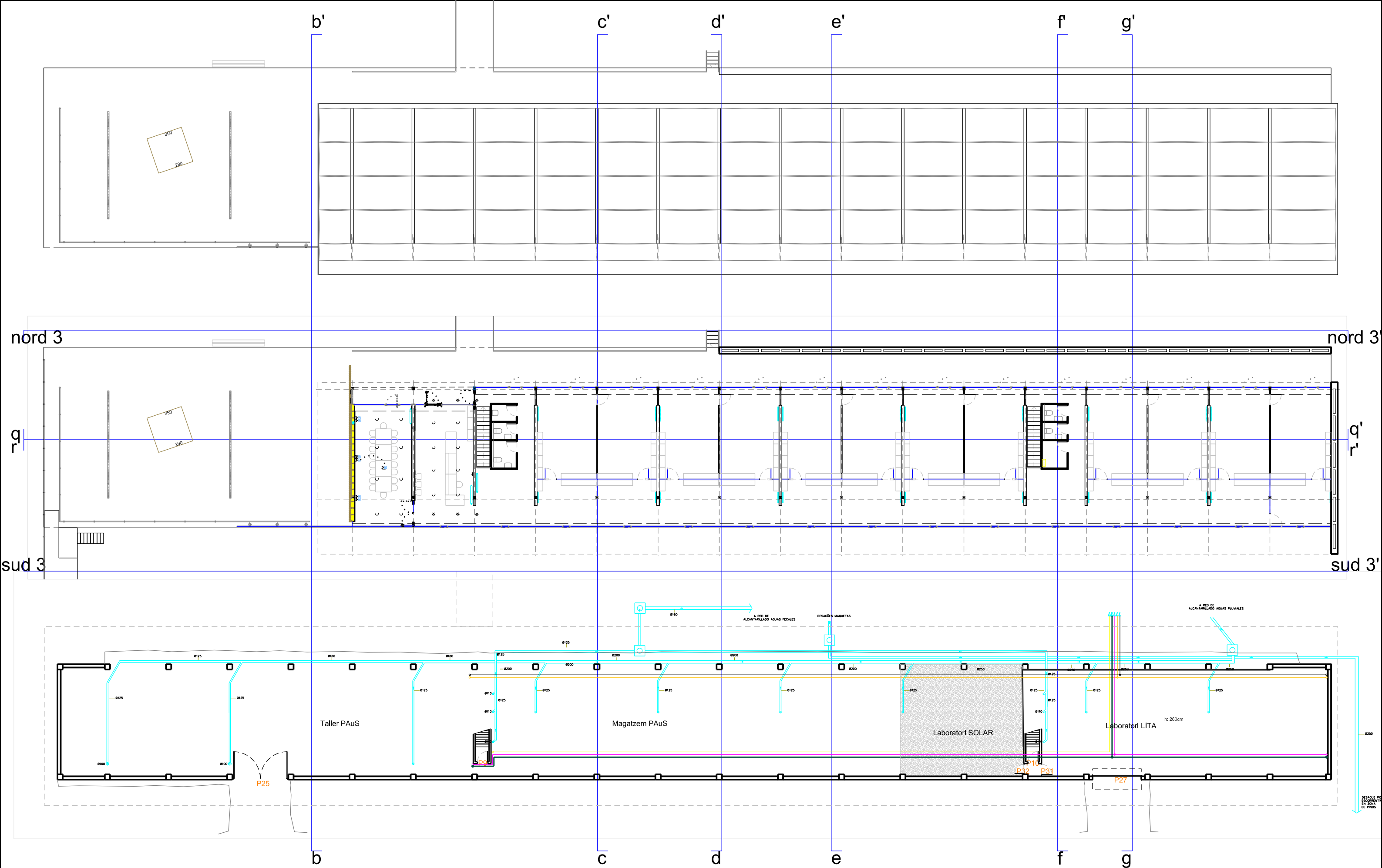
etsav

escola tècnica superior d'arquitectura del vallès
sant cugat del vallès

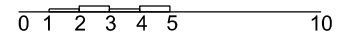
planta fonamentació
juliol 2012 - març - manteniment- etsav

E: 1/250





E: 1/250



etsav

escola tècnica superior d'arquitectura del vallès
sant cugat del vallès

plantes SC-3

gener 2013 - març - manteniment - etsav