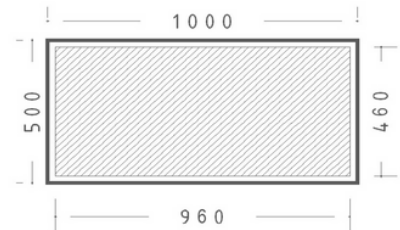


# com preparar l'arxiu làser

1. Descarregar l'arxiu base d'Autocad de la pàgina web <http://etsav.upc.edu/serveis/maquetes/laser>
2. Dibuixar les peces a escala 1:1 respecte a les dimensions de l' impressió preses en mil·límetres.
3. Totes les capes han de tenir gruix 0,00.
4. Diferenciar els tres tipus de tall *en capes i colors diferents*. 3 capes, una per color, amb els elements amb color propi.

tall exterior - **capa groga**  
tall interior - **capa vermella**  
gravat - **capa verda**

mida màxima del material 1000x500  
àrea imprimible 960x460

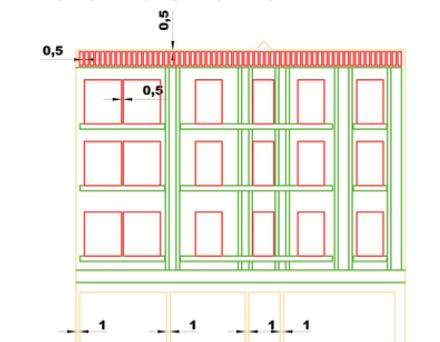


5. Les peces a tallar han d'estar:

- Col·locades dins l'àrea imprimible (960x460)
- Separades dels marges i entre elles 2 mm.

Si us falta lloc per col·locar totes les peces heu de fer una altra "làmina" al mateix arxiu.

6. L'ample mínim de la peça tallada serà de 0,5 mm.  
El resultat en aquest tipus de detalls dependrà del material.



a evitar:



recomanable:



7. No dibuixeu línies superposades perquè el làser passarà dues vegades pel mateix lloc i trigarà més. Es recomana fer ús de l'eina purge i overkill abans de guardar l'arxiu.

8. Per estalviar temps d'impressió, "estalvia" línies ajuntant les peces que puguin compartir aresta.

9. Si el que vols tallar té peces petites o no vols que posem cinta adhesiva per subjectar-les et recomanem posar *pestanyes* a cada peça. L'objectiu és interrompre la línia de tall amb cercles de 0,5mm de diàmetre a la capa pàgina.



Per imprimir l'arxiu, s'ha de demanar hora a l'enllaç <https://citaprevia.upc.edu/etsav>

També s'ha d'enviar l'arxiu amb la base i característiques esmentades a [laser.etsav@upc.edu](mailto:laser.etsav@upc.edu).

Al mail s'ha d'especificar el material desitjat per a la impressió i el gruix escollit.

Tallem:

- qualsevol tipus de paper o cartolina
- cartró compacte, polpa, microondulat
- fusta de noguera, de balsa, xapa, samba, contraxapat

No tallem:

- cartró compacte >3mm i cartró ploma
- taulell DM
- acetat, PVC, policarbonat, poliestirè

Materials externs. És responsabilitat del interessat informar-se sobre els materials més adequats per a produir la geometria desitjada. El material a tallar en el làser ha de tenir unes dimensions màximes de 1000x500 mm