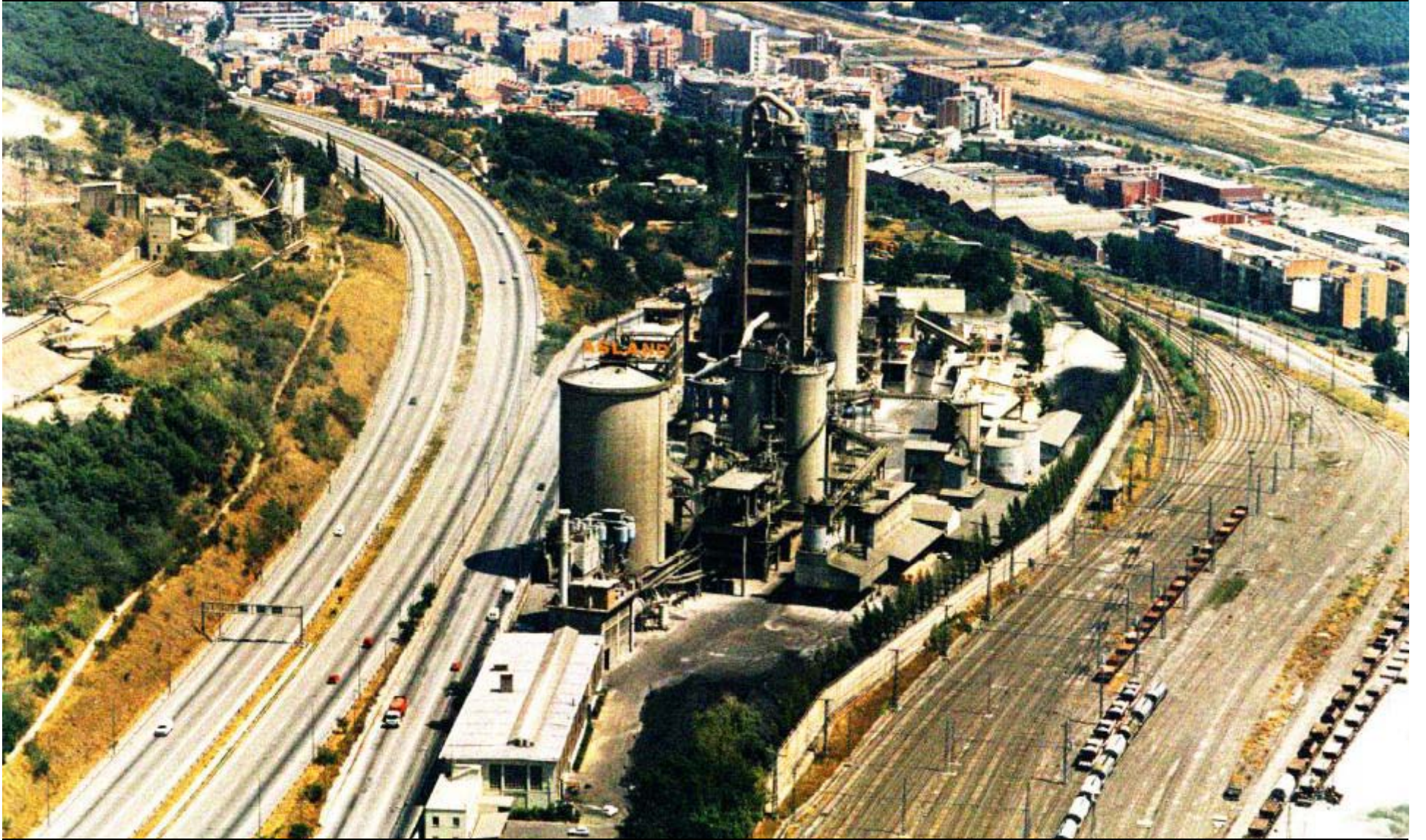


TAP E

www.postindustriallandscapes.eu





18. CLOT del MORO
" Fabrica Asland "
Bosnia, fot. Barcelona



(E) les adoberies de Vic
centre de recerca i residència universitària

projectes enric massip-bosch sergi serrat construcció claudi aguiló roger tudó estructures josep gómez

Connectivitat | Reprogramació | Reconfiguració de l'espai públic | Reenergització

Interpretar la qüestió de l'accessibilitat com una eina projectual amb capacitat d'afavorir connexions urbanes i evitar la consolidació d'espais buits com factors de tall en la ciutat de les funcions fragmentades i dels múltiples desplaçaments.

Connectivitat | **Reprogramació** | Reconfiguració de l'espai públic | Reenergització

Investigar quin tipus de programes poden generar activitat urbana en els espais abandonats de les interseccions, considerant que el canvi d'usos que afecta l'espai urbà ha de ser projectat com un procés dinàmic i no estàtic, planificant execucions esgraonades en el temps, integrant en el projecte la negociació entre la programació, el context i el projecte.

Connectivitat | Reprogramació | **Reconfiguració de l'espai públic** | Reenergització

Considerar el potencial de l'espai negatiu –els buits associats a les infraestructures de transport-com un element estructurador del paisatge i com un mitjà per introduir la vegetació. És necessari qualificar l'espai buit perquè esdevingui espai públic.

Connectivitat | Reprogramació | Reconfiguració de l'espai públic | **Reenergització**

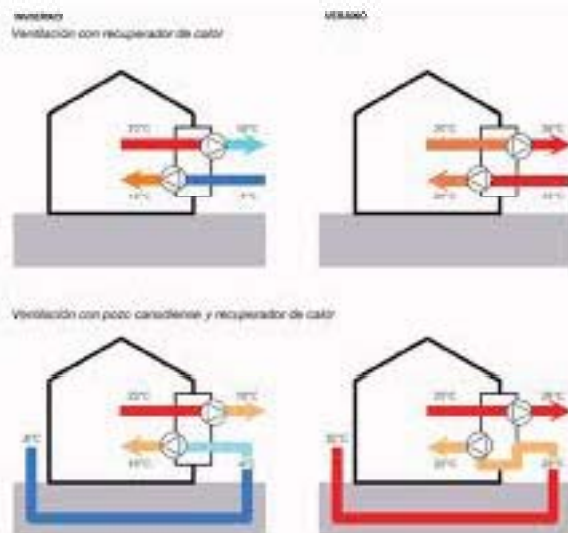
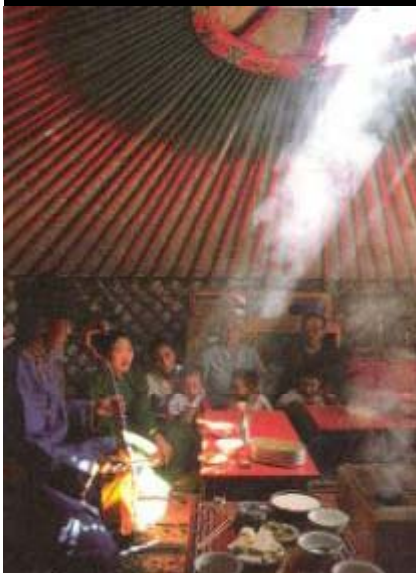
Mesurar la capacitat del projecte per integrar els corresponents paràmetres de sostenibilitat energètica tals com la implementació de sistemes passius d'estalvi energètic a l'edifici, la possible reutilització de residuus generats per l'ordenació del projecte –moviment de terres- i el reequilibri en la organització dels diferents sistemes de transport per reduir l'emissió de gasos contaminants, entre d'altres.

Connectivitat | Reprogramació | Reconfiguració | Reenergització

Eco-barri
Eco-sector
Eco-illa

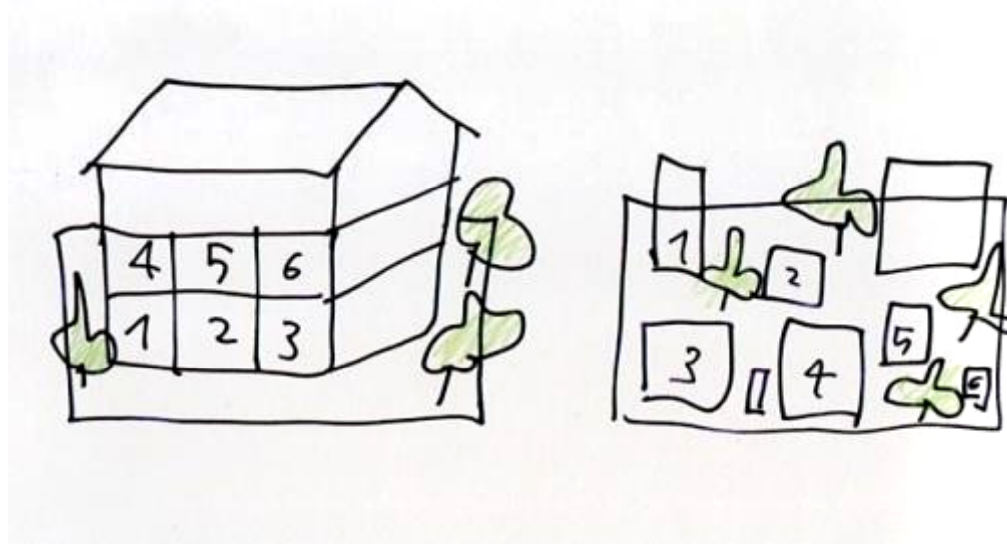
Connectivitat | **Reprogramació** | Reconfiguració | Reenergització

Programa / confrot
Programa / suport



Connectivitat | Reprogramació | **Reconfiguració** | Reenergització

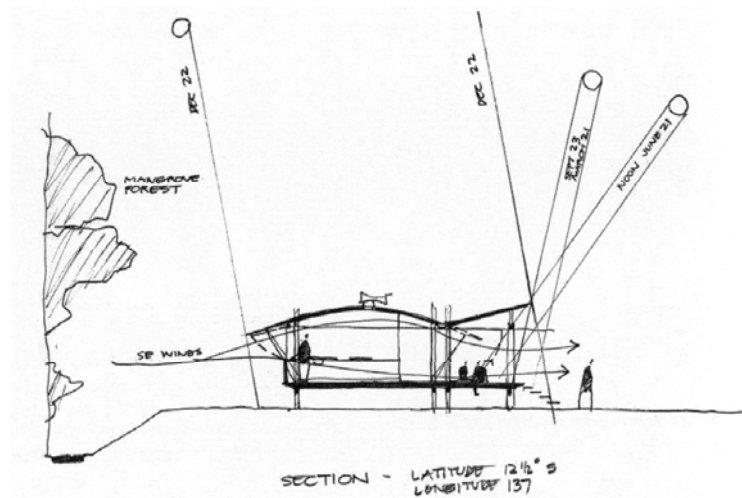
Públic – Privat
Col·lectiu – Individual
Obert – tancat



Connectivitat | Reprogramació | Reconfiguració | **Reenergització**

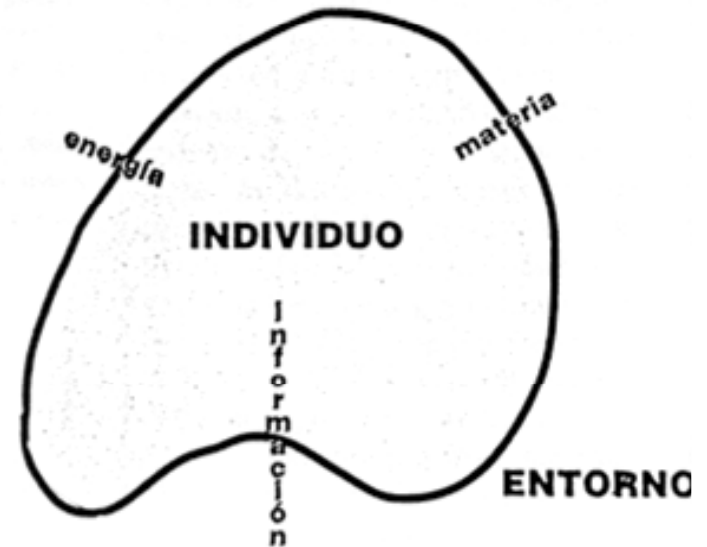
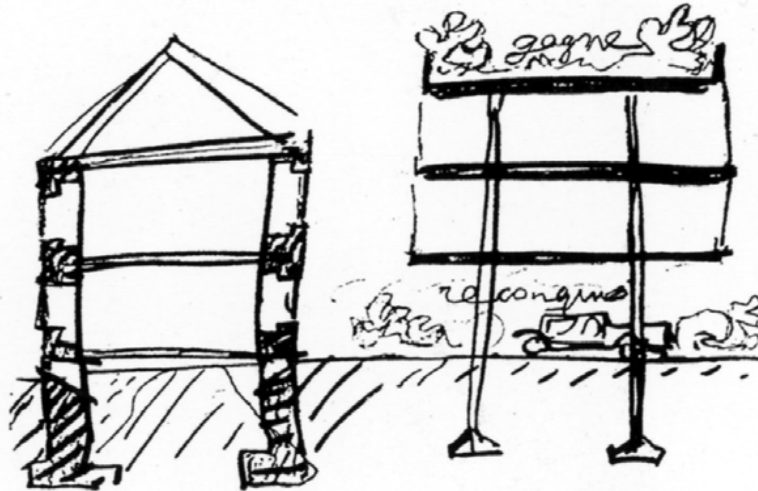
Disseny ambiental:

Consum energètic
Anàlisi del cicle de vida
Impacte ambiental
Consum d'aigua



Estratègia – Detall

Estratègia material
Estratègia suport
Estratègia de confort

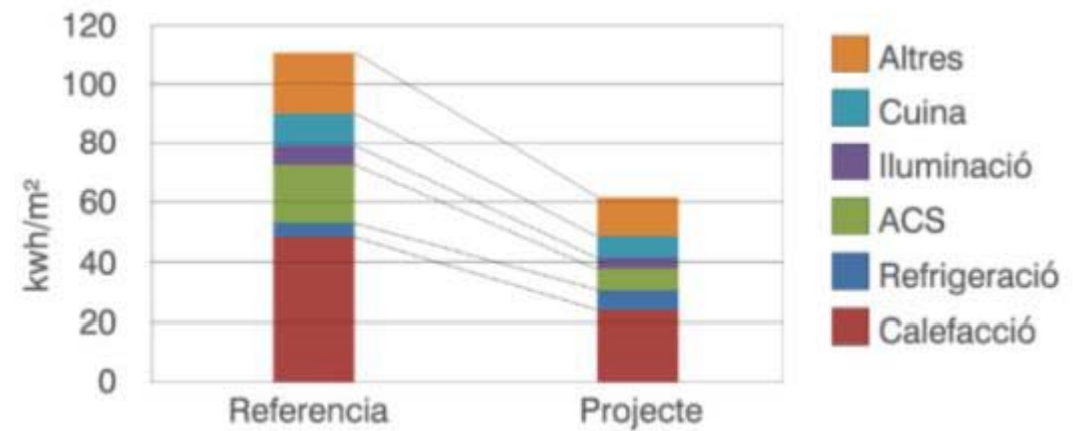
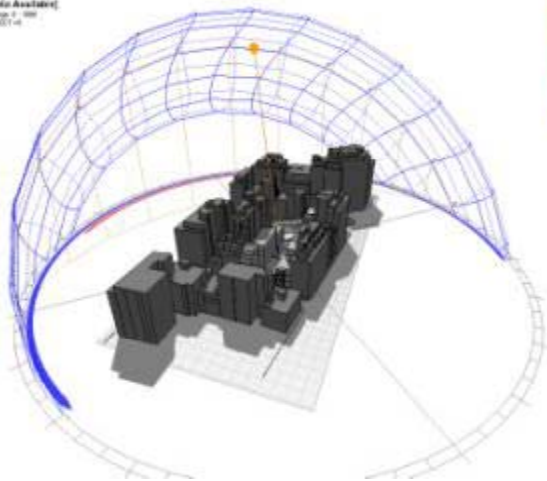


Estratègia – **Detall**

Anàlisi ambiental d'un mòdul habitacional

Consum energètic
Anàlisi del cicle de vida
Impacte ambiental
Consum d'aigua

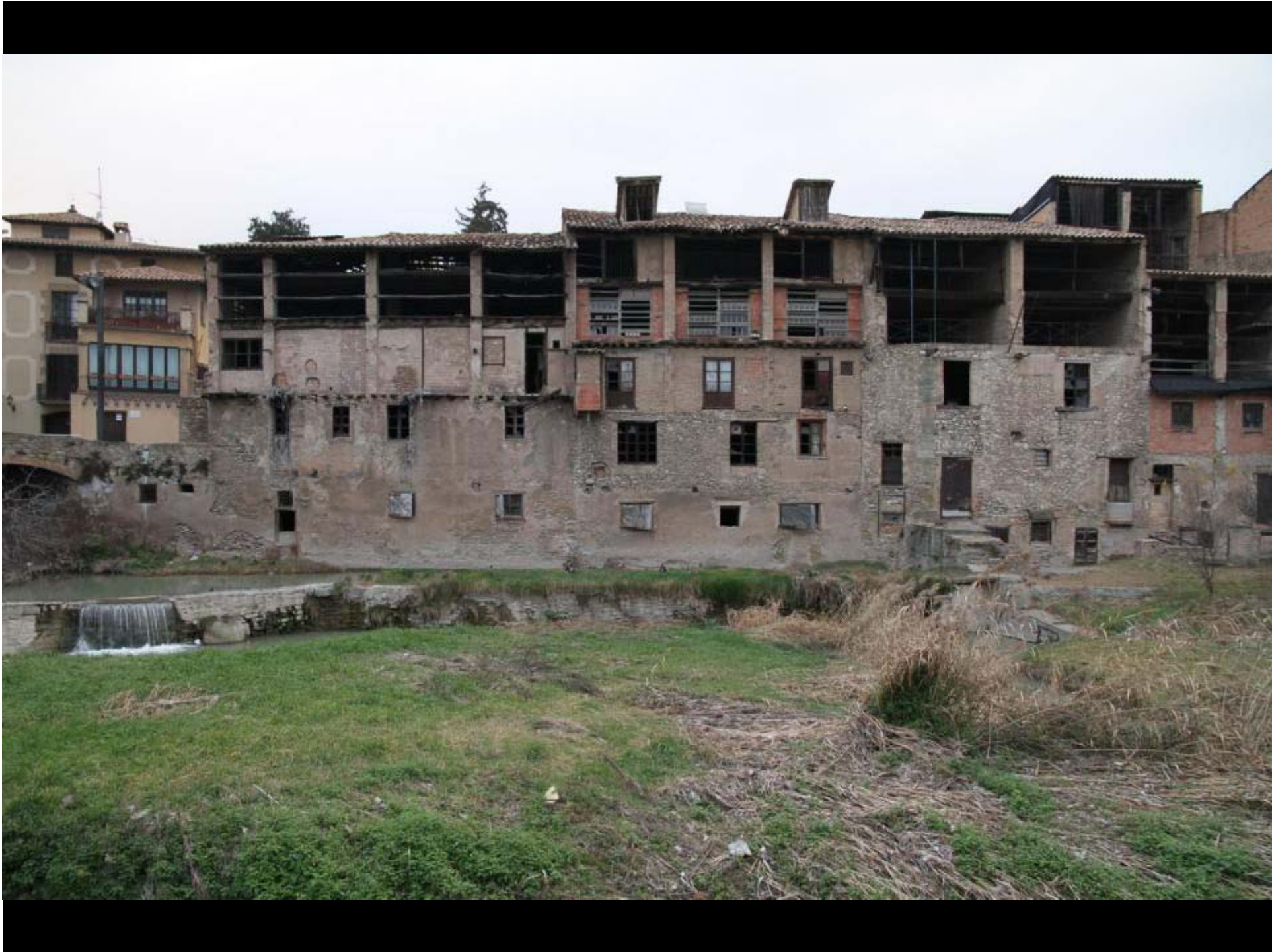
Analysis Grid
[No Data Available]
[No Data Available]
[No Data Available]







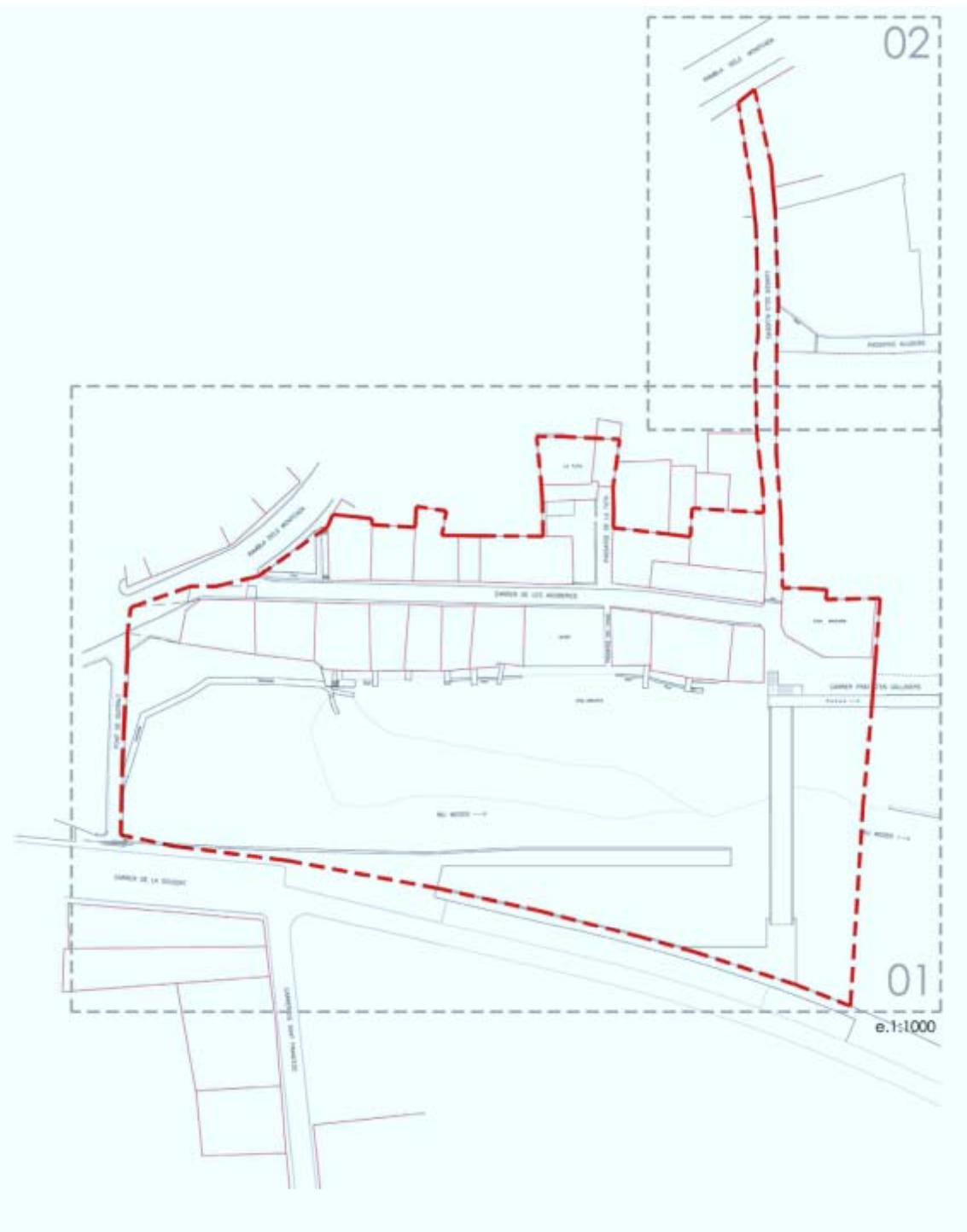






- ADOBERIES
- ALTRES TREBALLS
- HABITATGES
- FORA D'ÚS











	DILLUNS	DIMECRES
Setmana 1	PRESENTACIÓ DEL CURS	VISITA AL LLOC
Setmana 2	ANALISI DEL LLOC - CONNECTIVAT - PERCEPTE	ANALISI CONSTRUCTIU DEL PRECEDENT
Setmana 3		
Setmana 4	ENTREGA F01 I CORRECCIÓ F01	ENTREGA F01 I CORRECCIÓ F01
Setmana 5	REPROGRAMACIÓ I RECONFIG. ESP. PUBLIC	ESTRATEGIA TECTONICA I IDEA CONSTRUCTIVA
Setmana 6		
Setmana 7		
Setmana 8	ENTREGA F02 I CORRECCIÓ F02	ENTREGA F02 I CORRECCIÓ F02
Setmana 9	ESTRATEGIA ENERGETICA	SISTEMES [estructura, confort, envolvents]
SETMANA SANTA		
Setmana 10		
Setmana 11		
Setmana 12	ENTREGA F03 I CORRECCIÓ F03	ENTREGA F03 I CORRECCIÓ F03
Setmana 13	TALLER INTENSIU I DESENVOLUPAMENT CONST.	DESENVOLUPAMENT CONSTRUCTIU
Setmana 14		
Setmana 15		
13 DE JUNY	ENTREGA FINAL I JURY	

CONTINGUT PER MATERIA

FASE**CONTINGUT PROJECTES**

F01	ANALISI - CONNECTIVITAT	Interpretar la qüestió de l'accessibilitat com una eina projectual amb capacitat d'afavorir connexions urbanes i evitar la consolidació d'espais buits com a factors de tall en la ciutat de les funcions fragmentades i dels múltiples desplaçaments
F02	REPROGRAMACIO RECONFIGURACIÓ ESPAI PUBLIC	Investigar quins tipus de programes poden generar activitat urbana en els espais abandonats de les interseccions, considerant que el canvi d'usos que afecta l'espai urbà ha de ser projectat com un procés dinàmic i no estàtic, planificant execucions esgraonades en el temps, integrant en el projecte la negociació entre la programació, el context i el projecte. Considerar el potencial de l'espai negatiu - els buits associats a les infraestructures de transport- com un element estructurador del paisatge i com un mitjà per introduir la vegetació. És necessari qualificar l'espai buit perquè esdevingui espai públic: un excés d'espai públic i la seva carència de forma pot implicar que s'usi amb intensitat o el desús
F03	ESTRATEGIA ENERGETICA	Mesurar la capacitat del projecte per integrar els corresponents paràmetres de sostenibilitat energètica tals com la implementació de sistemes passius d'estalvi energètic a l'edifici, la possible reutilització de residus generats per l'ordenació del projecte -moviment de terres- i el reequilibri en la organització dels diferents sistemes de transport per reduir l'emissió de gasos contaminants, entre d'altres
F05	TALLER INTENSIU DE PROJECTE	

DESCRIPCIO DE LES FASES

CONTINGUTS TECNOLOGIA

FASE		CONCEPTE	DOCUMENTACIO	AVALUACIO
F01	ANALISI EXISTENT	DESCRIPCIO CONSTRUCTIVA estructura tancaments materials	fotografia escriptura plantes i seccions esquemes	10%
F02	IDEA	CONCEPTE MATERIAL	maqueta textura fotografia escriptura	10%
F03	ESTRATEGIA	E. MATERIAL E. SUPORT E. CONFORT	esquemes escriptura	20%
F04	SISTEMES	ESTRUCTURA estabilitzacio estructura vertical estructura horitzontal COMFORT acondicionament natural acondicionament artificial ENVOLTANTS tancaments exteriors tancaments interiors	plantes seccions	20%
F05	PROJECTE	AXONOMETRIA CONSTRUCTIVA DETALLS PROJECTE DETALLS FAÇANA	axonometria detalls	40%

Salvem les Adoberies
www.maulets.org/adoberies

MAULETS 
el jovent independentista revolucionari

www.postindustriallandscapes.eu