

EDIFICI PÚBLIC + ESPAI PÚBLIC

Presentació **TAP B**

Qm Primavera 2012

ETSAV



<http://www.etsav.upc.edu/assignatures/tapb>

# **Exercici:** Equipaments culturals a la Nau Ivanow de Barcelona

Professor Responsable: Joan Curós DPA

Equip professors:

- Lluís Jubert DPA
- Santi Soto DPA
- Lluís Bravo DEGA
- Raimon Farré DCA I
- Carles Jaén DEA
- Antoni Tribó DCA I

# Objectius principals TAP B

Elaboració d'una proposta per a l'ordenació d'edificis de caràcter públic, d'ús col·lectiu i de nova construcció amb relació amb l'espai públic

- 1- Aplicació d'un mètode projectual conscient
- 2- Diàleg entre els edificis i el context
- 3- Definir l'espai urbà del conjunt
- 4- Aplicació de les tecnologies necessàries
- 5- Aplicació de les tècniques gràfiques més adequades per a cada representació

# Metodologia TAP B

## CONFERÈNCIES

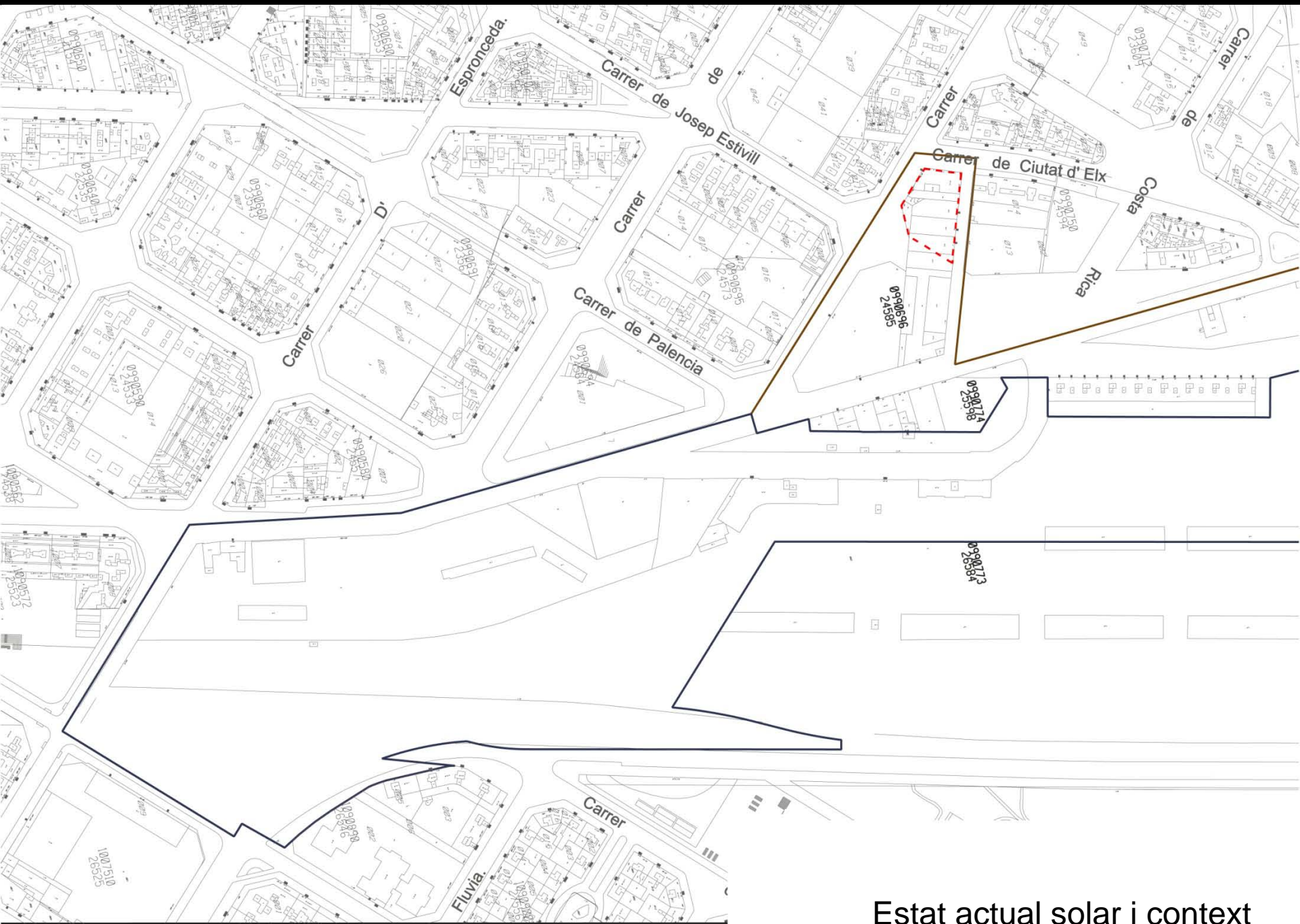
- David Marín. Artista de la Nau Ivanow
- Arquitecte sobre planejament
- Arquitecte sobre edificació

## SESSIONS TEÒRIQUES

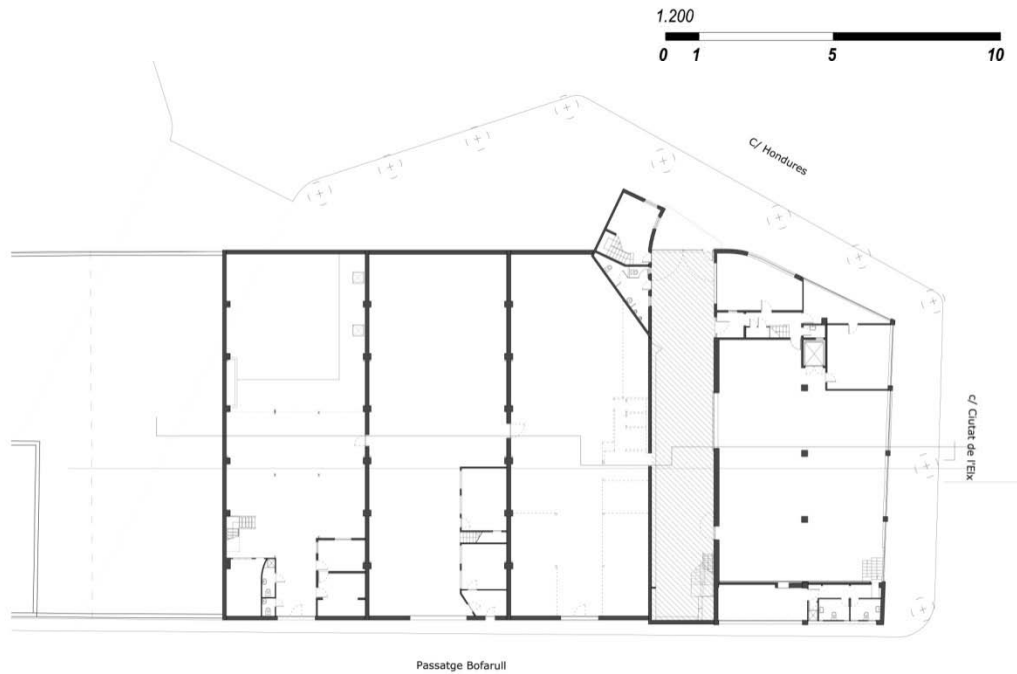
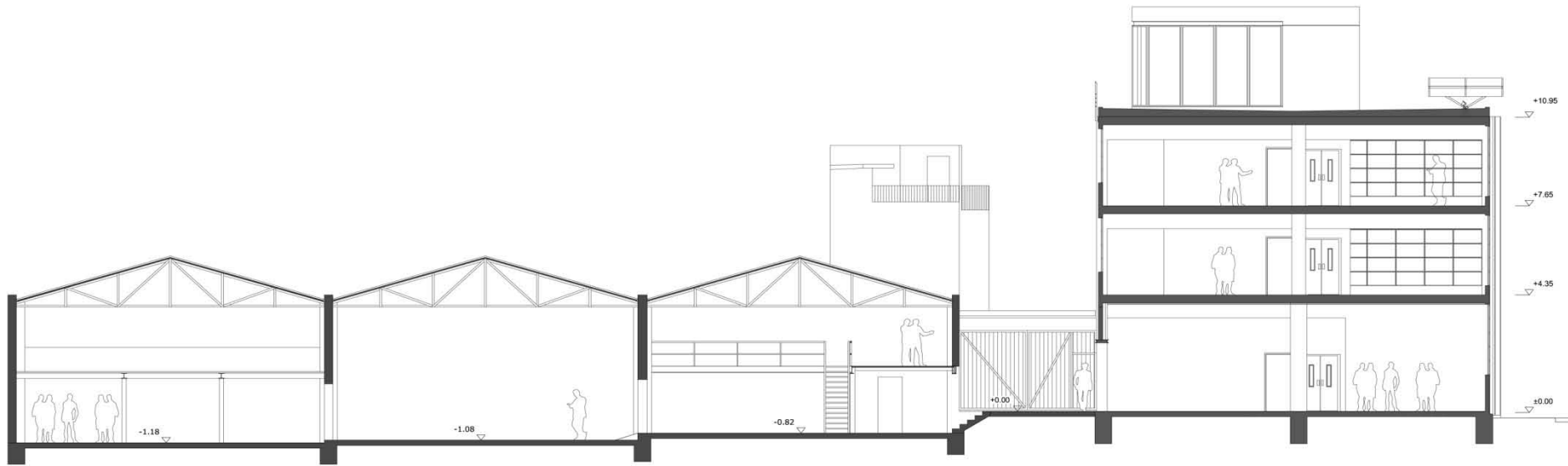
- Aprendre dels edificis públics
- La sostenibilitat als edificis i espais públics
- Cota zero: fusió entre edifici i espai públic
- Normativa, i edifici públic
- L'estructura: organització, ordre i construcció
- Estructura : lògica i dimensió
- Façanes: semiòtica i tècnica
- Façanes: constructivisme i tectònica
- Climatització
- Projecte: grafisme i presentació

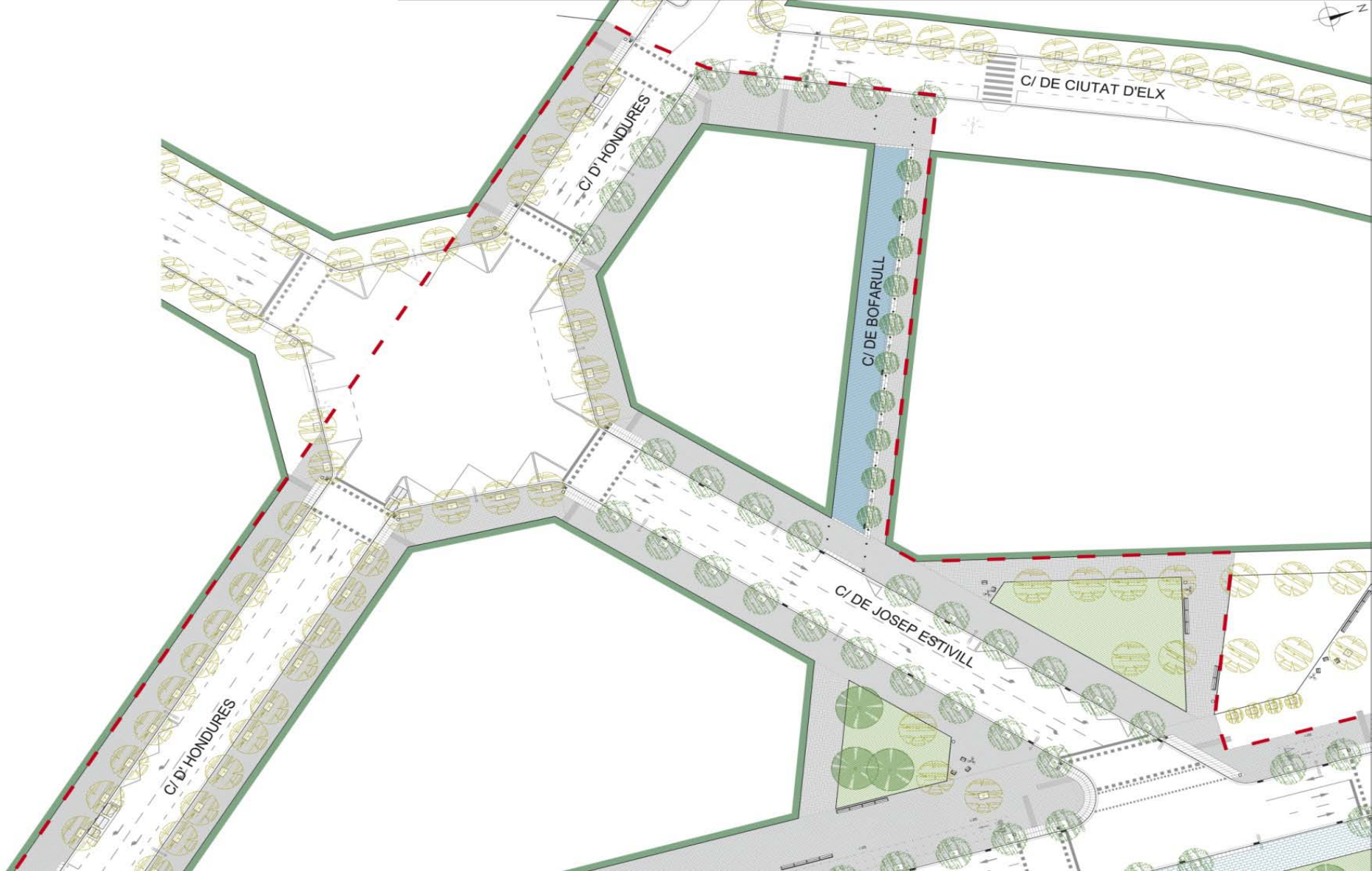
## ENTREGUES:

- 1es. Idees
- Avantprojecte
- Avantprojecte + tecnologia
- Entrega Final

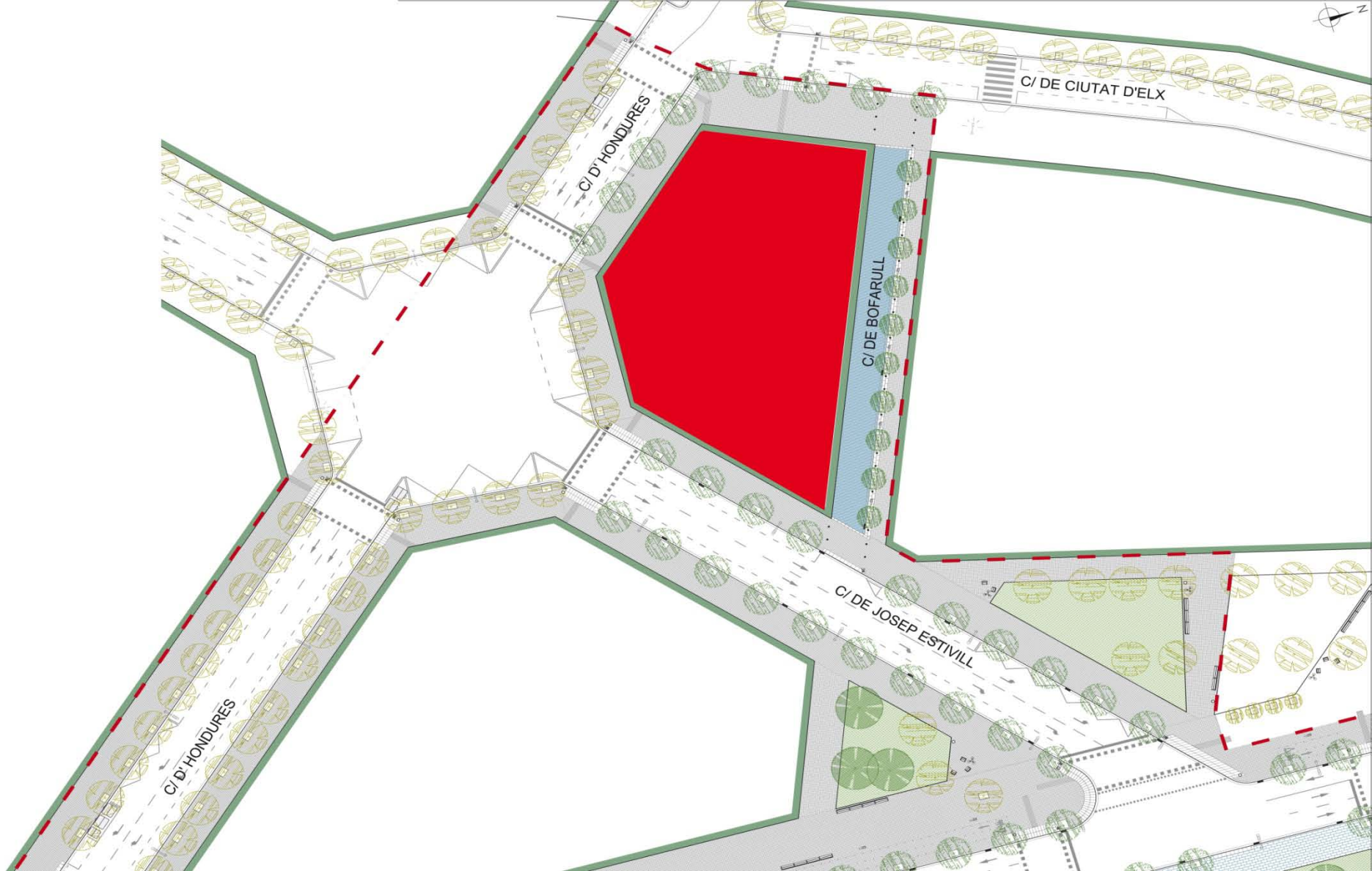


Estat actual solar i context





Superfície solar 1611m<sup>2</sup>  
Superfície construïda Nau Ivanow 900 m<sup>2</sup>  
Superfície total a construir 3200 m<sup>2</sup>



Superfície solar 1611m<sup>2</sup>  
Superfície construïda Nau Ivanow 900 m<sup>2</sup>  
Superfície total a construir 3200 m<sup>2</sup>











A on està la divisòria entre l'espai de l'edifici i l'espai públic ?