

# MBM 60 anys d'arquitectura i ciutat 1951-2011

Josep Mascheroni Oriol Capdevila Ferrnand Clua Lluís Puig

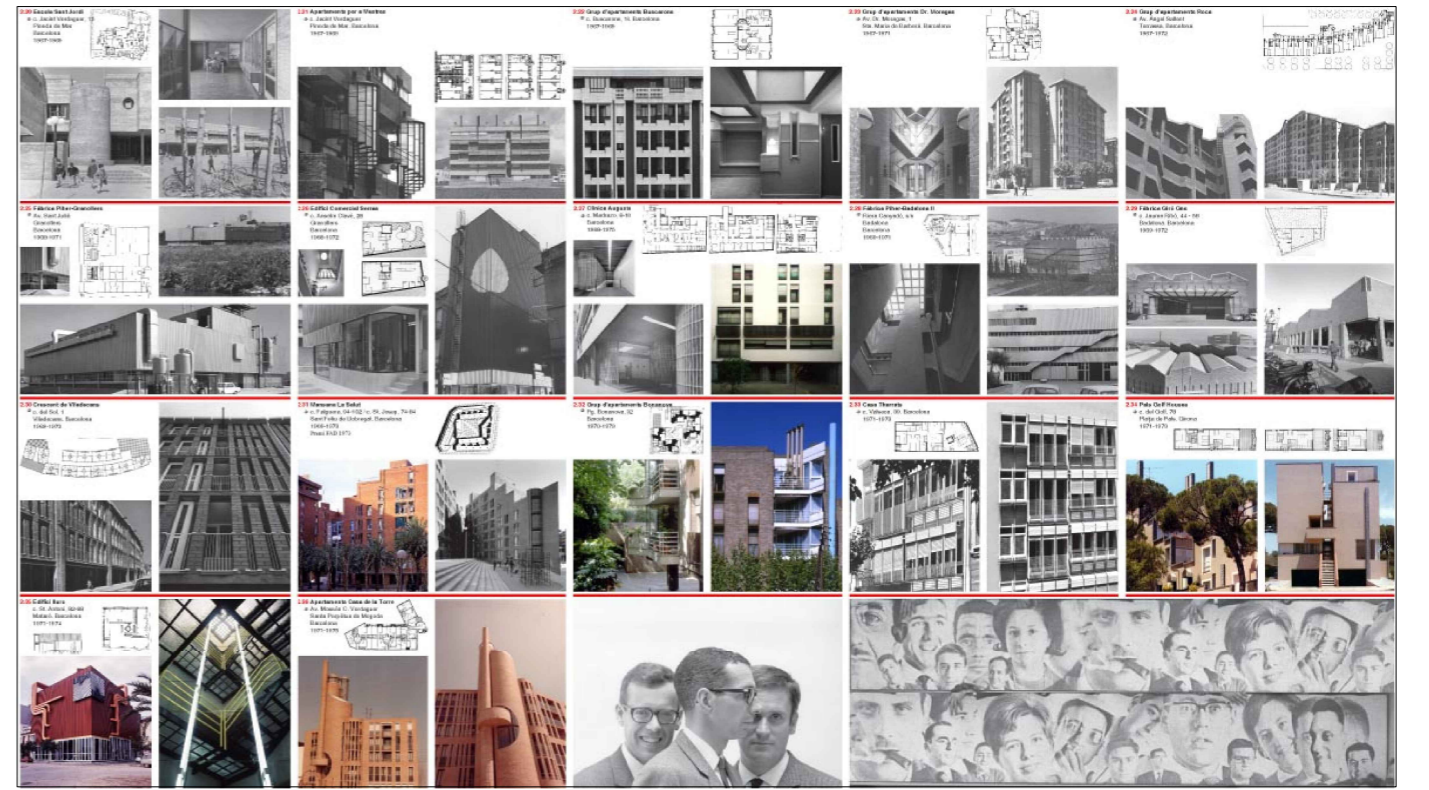
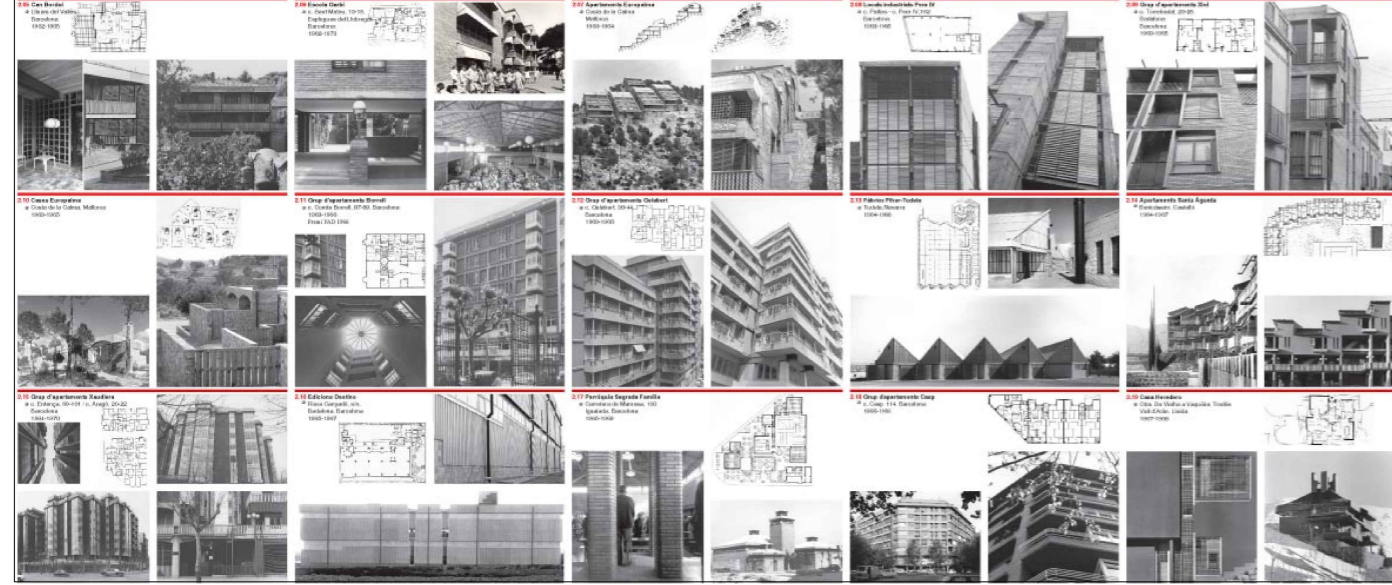
## 1951-1961



# MBM 60 anys d'arquitectura i ciutat 1951-2011

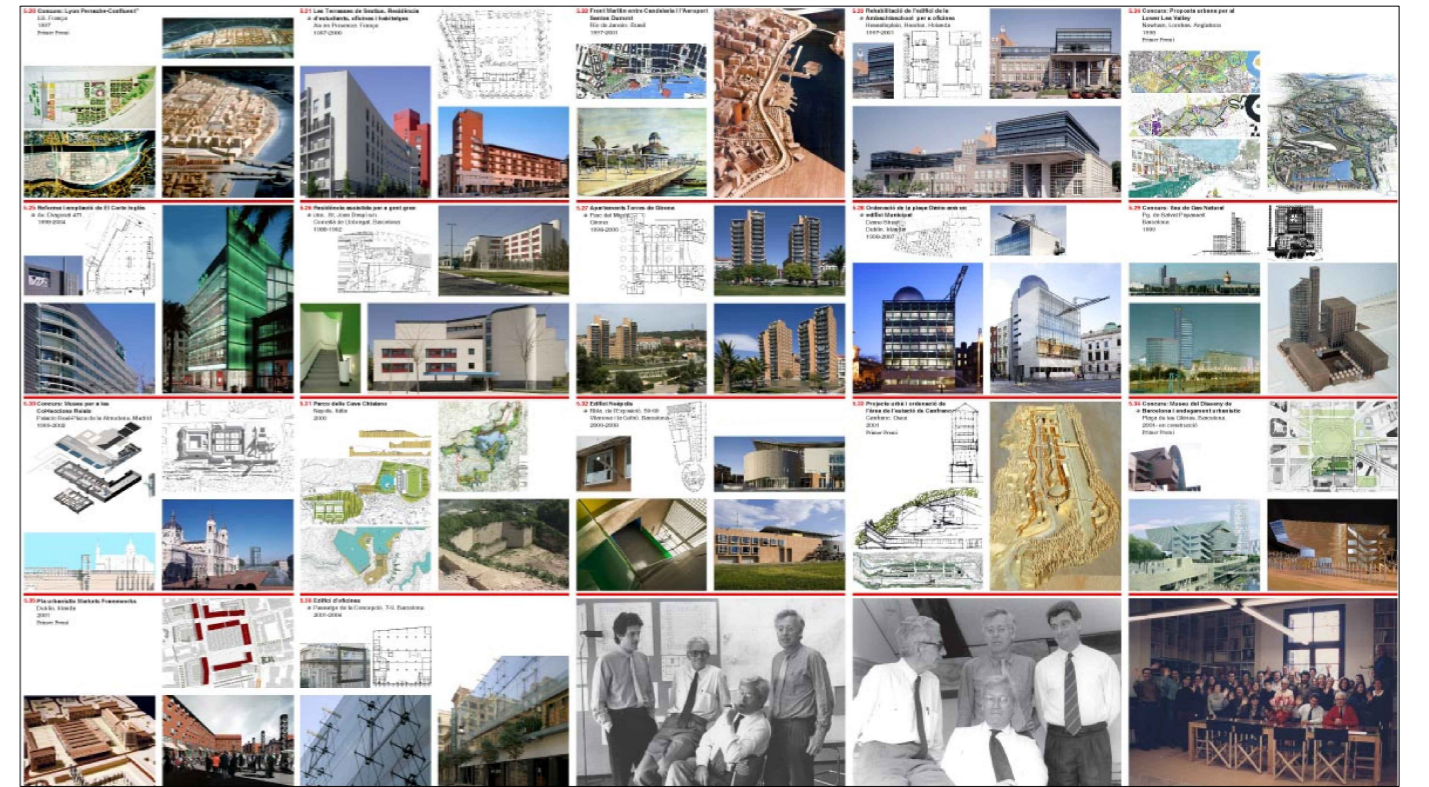
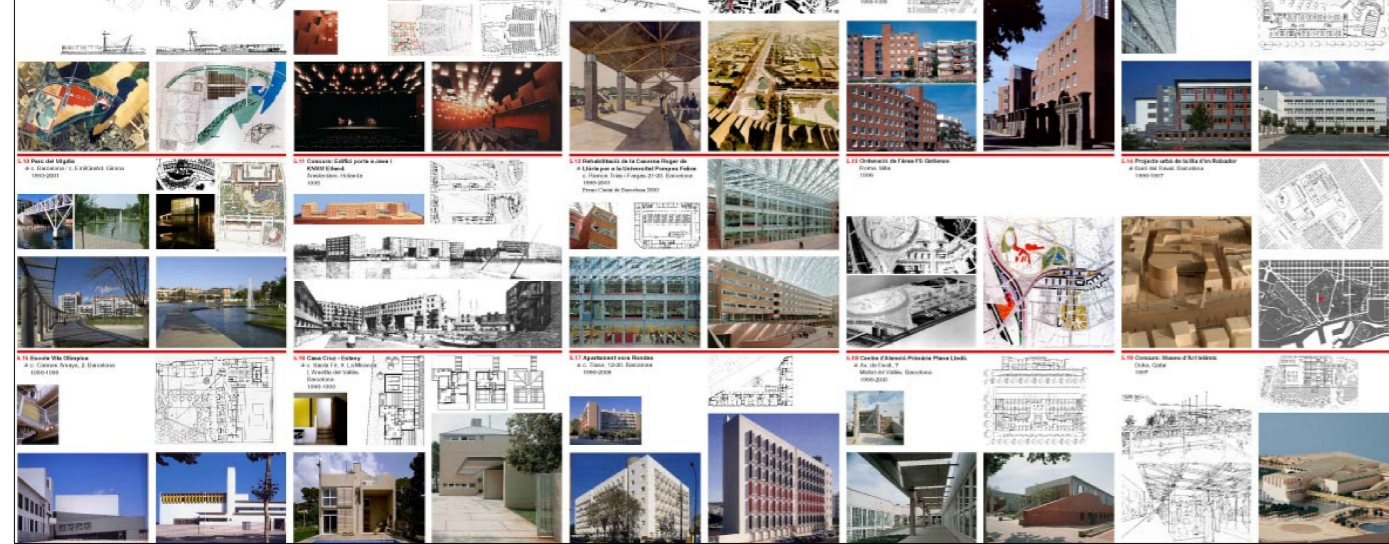
Josep Mascheroni Oriol Capdevila Ferrnand Clua Lluís Puig

## 1961-1971



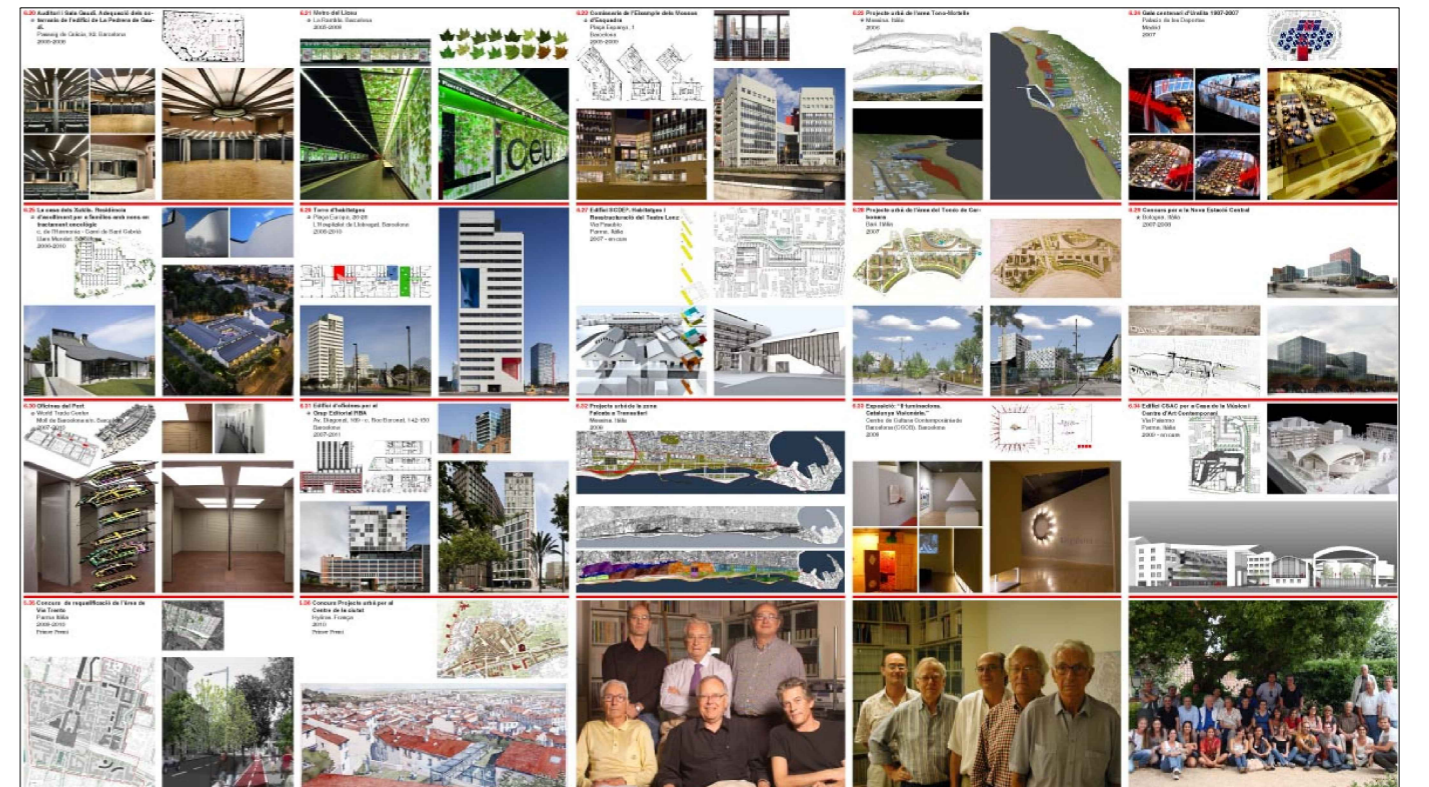
# MBM 60 anys d'arquitectura i ciutat 1951-2011

Josip Mardanić Oskar Bogdanović Oskar Nešković Franjo Šturm Ljubo Purišić



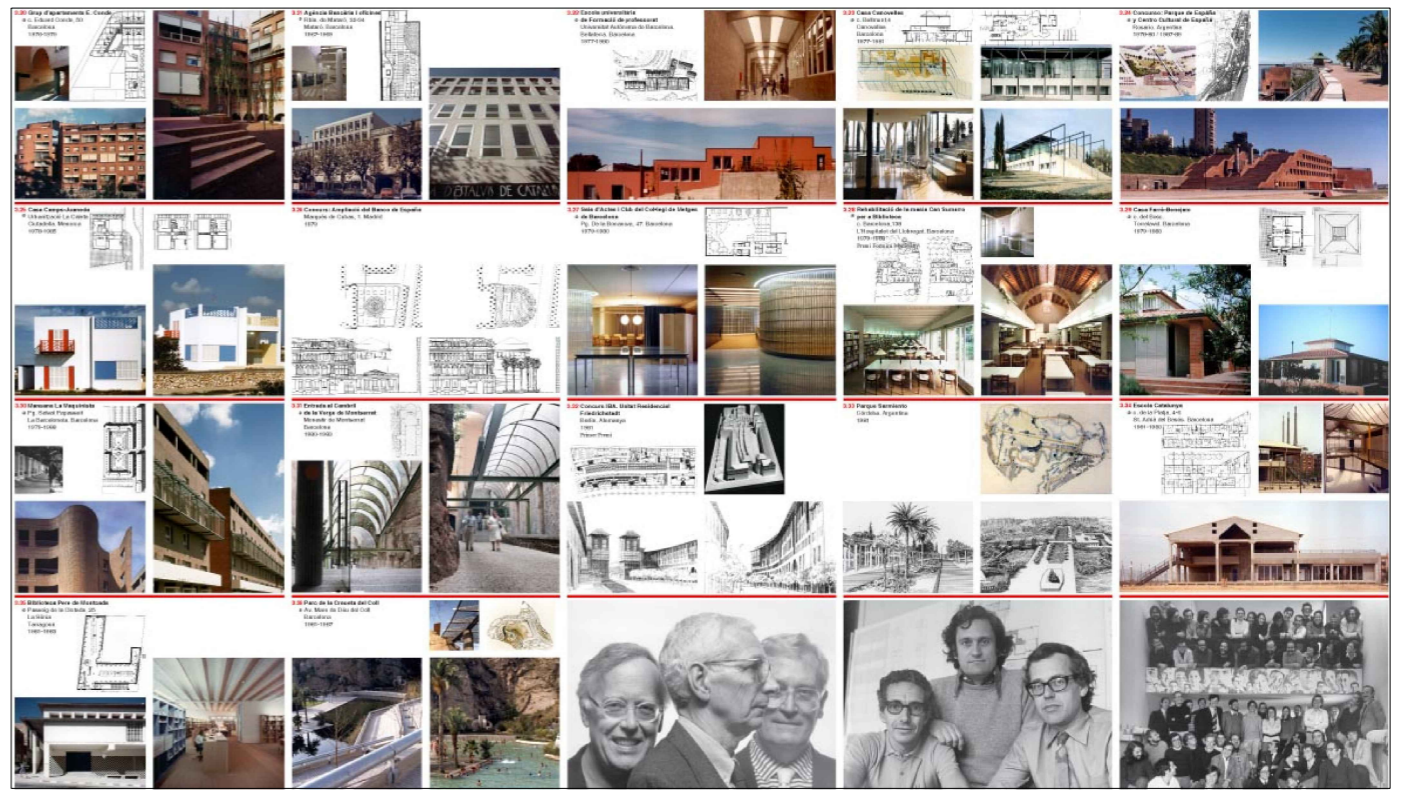
# MBM 60 anys d'arquitectura i ciutat 2001-2011

Josip Mardanić Oskar Bogdanović Oskar Nešković Franjo Šturm Ljubo Purišić



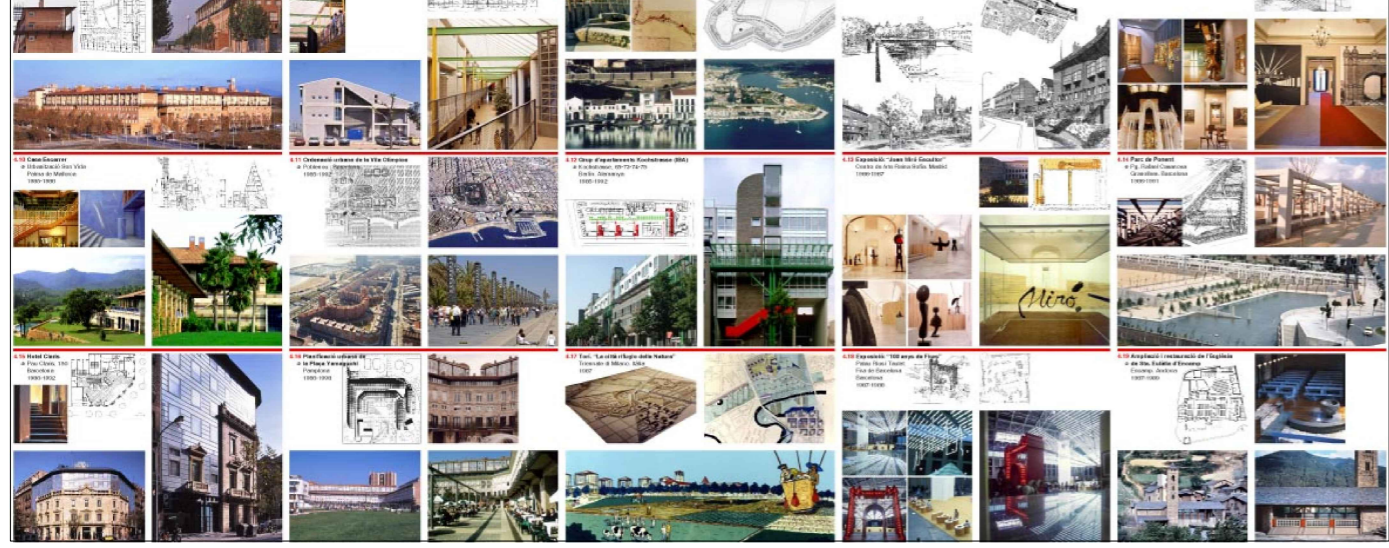
# MBM 60 anys d'arquitectura i ciutat 1951-2011

Josep Mestrell Oriol Borja Aguiló David Mackay Oriol Capdevila Francesc Guàrd Ullibriggs



# MBM 60 anys d'arquitectura i ciutat 1951-2011

Josep Mestrell Oriol Borja Aguiló David Mackay Oriol Capdevila Francesc Guàrd Ullibriggs





# MBM 60 anys d'arquitectura i ciutat 1951-2011

Obras seleccionades per a aquesta monografia als municipis de Barcelona, L'Hospitalet de Llobregat, Sant Adrià del Besòs i Esplugues de Llobregat

Obras seleccionadas para esta monografía en los municipios de Barcelona, L'Hospitalet de Llobregat, Sant Adrià del Besòs y Esplugues de Llobregat

Selected works for this monograph in the municipal districts of Barcelona, L'Hospitalet de Llobregat, Sant Adrià del Besòs and Esplugues de Llobregat

## 1.00: 1951-1961

- 1.04** **Apartaments Roger de Flor**  
c. Roger de Flor, 215. Barcelona
- 1.05** **Apartaments Maragall**  
P. Maragall, 243. Barcelona
- 1.07** **Apartaments Radio Barcelona**  
c. Loreto 1 - c. Burdeus 8-10. Barcelona
- 1.08** **Mútua Metal·lúrgica d'Assegurances**  
Av. Diagonal, 394. Barcelona
- 1.09** **Mansana Pallars**  
c. Pallars, 299-317. Barcelona
- 1.11** **Mansana Escorial**  
c. Escorial, 50. Barcelona
- 1.12** **Escola Baró de Viver**  
c. Tucumán 1. Barcelona

## 2.00: 1961-1971

- 2.01** **Apartaments Freixa**  
c. Freixa, 44-46. Barcelona
- 2.02** **Apartaments Bori Fontestà**  
c. Bori Fontestà, 16. Barcelona
- 2.03** **Mansana Milans del Bosch**  
c. Sant Adrià, 168-196. Barcelona
- 2.04** **La Vanguardia**  
c. Tallers, 52-54. Barcelona
- 2.06** **Escola Garbí I**  
c. Sant Mateu, 13-15. Esplugues del Llobregat. Barcelona
- 2.08** **Locals industrials Pere IV**  
c. Pallars - c. Pere IV, 162. Barcelona

## 3.00: 1971-1981

- 3.02** **Escola Thau**  
Ctra. d'Esplugues, 49-53. Barcelona
- 3.06** **Apartaments La Costa**  
c. La Costa, 59-63. Barcelona
- 3.07** **Apartaments Jericó**  
c. Jericó, 27. Barcelona
- 3.12** **Apartaments Ossi-Caponata**  
c. Ossi, 45-53. Barcelona
- 3.15** **Escola Garbí II**  
c. Sant Mateu 13-15. Esplugues del Llobregat. Barcelona
- 3.19** **Escola Costa i Llobera**  
c. Capella de Can Caralleu, s/n. Barcelona
- 3.20** **Apartaments E. Conde**  
c. Eduard Conde, 50. Barcelona

## 3.27

- 3.27** **Sala d'Actes i Club del Col·legi de Metges de Barcelona**  
Pg. De la Bonanova, 47. Barcelona
- 3.28** **Rehabilitació de la masia Can Sumarro per a Biblioteca**  
c. Barcelona, 138. L'Hospitalet del Llobregat. Barcelona
- 3.30** **Mansana La Maquinista**  
Pg. Salvat Papasseit. La Barceloneta. Barcelona
- 3.34** **Escola Catalunya**  
c. de la Platja, 4-6. St. Adrià del Besos. Barcelona
- 3.36** **Parc de la Creueta del Coll**  
Av. Mare de Déu del Coll. Barcelona

## 4.00: 1981-1991

- 4.02** **Edifici d'oficines Nestlé**  
Av. Paisos Catalans 33-49. Esplugues del Llobregat. Barcelona
- 4.06** **Institut M. Vázquez Montalbán**  
c. del Carme, 126. Sant Adrià del Besos. Barcelona
- 4.11** **Ordenació urbana de la Vila Olímpica**  
Poblenou. Barcelona
- 4.15** **Hotel Claris**  
Pau Claris, 150. Barcelona

## 4.23

- 4.23** **Edifici d'Oficines**  
Plaça Nova 2-4. Barcelona
- 4.25** **Port Olímpic**  
Vila Olímpica. Barcelona
- 4.26** **Parc del Litoral**  
Vila Olímpica. Barcelona
- 4.27** **Apartaments "Can Folch"**  
c. Moscou, 2-22. Vila Olímpica. Barcelona
- 4.29** **Capitania del Port Olímpic**  
Port Olímpic. Barcelona

## 4.30

- 4.30** **Escola Municipal de Vela**  
Port Olímpic. Barcelona
- 4.31** **Palau Nou de la Rambla**  
La Rambla 88-94. Barcelona
- 4.35** **Ampliació de l'edifici comercial de El Corte Inglés**  
Pl. Catalunya / c. Fontanella. Barcelona

## 5.00: 1991-2001

- 5.12** **Rehabilitació de la Caserna Roger de Llúria per a la Universitat Pompeu Fabra**  
c. Ramon Trias i Fargas, 21-23. Barcelona
- 5.14** **Projecte urbà de l'Illa d'en Robador**  
Barri del Raval. Barcelona
- 5.15** **Escola Vila Olímpica**  
c. Carmen Amaya, 2. Barcelona
- 5.17** **Apartaments vora Rondes**  
c. Tiana, 12-20. Barcelona
- 5.25** **Reforma i ampliació de El Corte Inglés**  
Av. Diagonal 471. Barcelona
- 5.34** **Museu del Disseny de Barcelona i endegament urbanístic del seu entorn**  
Plaça de les Glòries. Barcelona
- 5.36** **Edifici d'oficines**  
Passatge de la Concepció, 7-9. Barcelona

## 6.00: 2001-2011

- 6.07** **Edifici d'oficines per a la UGT**  
Plaça Manuel Vázquez Montalbán. Barcelona
- 6.08** **Habitatges i apartament a l'edifici "La República"**  
c. Pujades, 120-122 / c. Badajoz, 79-79bis. Barcelona
- 6.14** **Ampliació de l'Escola Costa i Llobera**  
c. Capella de Can Caralleu, s/n. Barcelona.
- 6.20** **Auditori Caixa Catalunya i Sala Gaudí**  
Passeig de Gràcia, 92. Barcelona
- 6.21** **Estació de metro de Liceu**  
La Rambla. Barcelona.

## 6.22

- 6.22** **Comissaria de l'Eixample dels Mossos d'Esquadra**  
Plaça Espanya, 1. Barcelona
- 6.25** **La casa dels Xuklis**  
c. de l'Harmonia. Barcelona
- 6.26** **Torre d'apartaments**  
Plaça Europa, 26-28. L'Hospitalet de Llobregat. Barcelona.
- 6.30** **Oficines del Port de Barcelona**  
World Trade Center. Moll de Barcelona, s/n. Barcelona
- 6.31** **Edifici d'oficines RBA**  
Av. Diagonal, 189 - c. Roc Boronat, 142-150. Barcelona.

## Seus de l'estudi MBM

- 1** c/ Creu Coberta, 130. Barcelona. 1951-1962
- 2** c/ Calvet, 71. Barcelona. 1962-1975
- 3** c/ Camp, 61. Barcelona. 1975-1992
- 4** Pl. Reial, 18. Barcelona. 1992-...

© Base Cartogràfica, Institut Municipal d'Informàtica, Ajuntament de Barcelona

Impres, en paper cfsat reciclat seminat de 80 grams, per Gràfiques Ortells S.L.  
D.L.B.-35187-2011  
1a edició de 2000 exemplars octubre de 2011