



## PC-H: LINKMARKET

PROJECTAR LA RE-CONVERSIÓ DE VARIS ESPAIS INDUSTRIALS OBSOLETS A  
SABADELL

PROFESSORS: Xavi Vancells – Francesc Pla – Miguel Usandizaga  
TARDOR 2016





## OBJECTE

01- INNOVACIÓ: aportar coneixement específic des dels àmbits de recerca relatius a la reconversió d'edificis industrials, establint col·laboracions puntuals

02- NEXE: servir de nexa entre els agents locals, l'Ajuntament de Sabadell i la Universitat Politècnica de Catalunya Barcelona-TECH, per propiciar la viabilitat del projecte

03- PROJECTE PILOT: assentar les bases per desenvolupar un projecte de recerca finançat amb fons europeus i promogut per l'Ajuntament de Sabadell

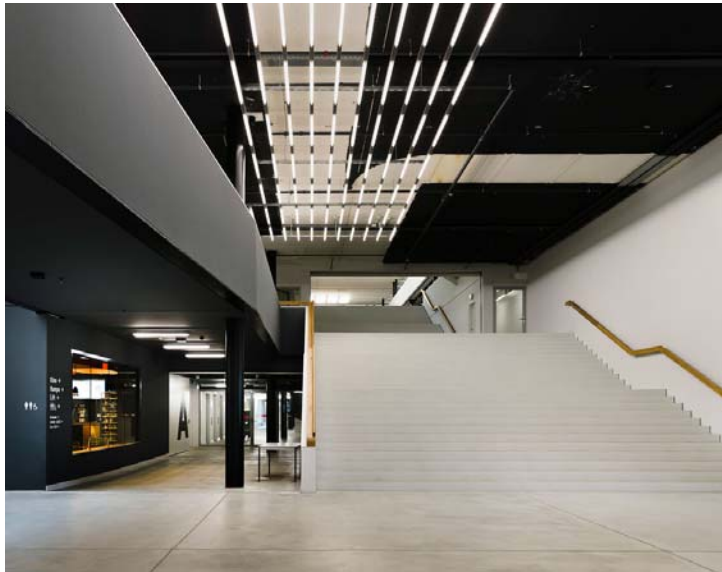




FASE 01: ANÀLISI sobre la especificitat constructiva i estructural de les naus i sobre seu estat de deteriorament.

FASE 02: PROJECTE: proposta de mesures necessàries a emprendre per la seva conservació i re-programació, adaptació a les noves necessitats de l'*economia del coneixement* i la *indústria creativa* contemporànies.

FASE 03: EXPOSICIÓ: acció de retorn del procés als agents



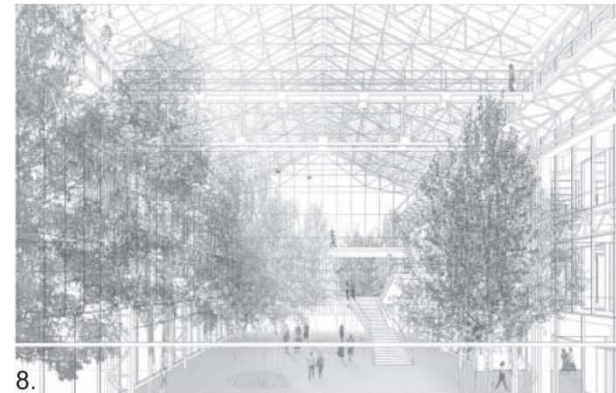
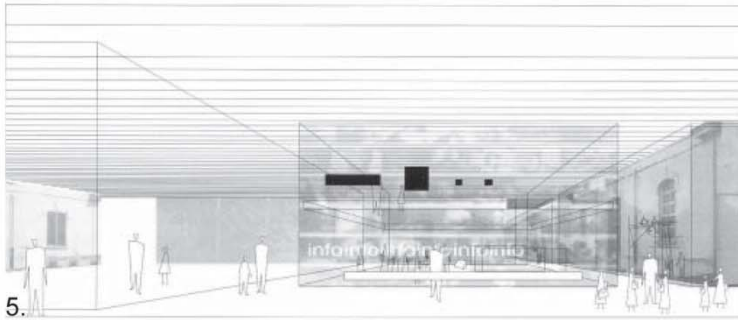
## FASE 01 ANÀLISI

1. estat de conservació
2. potencial organitzatiu
3. capacitat d'optimitzar el consum energètic

## FASE 02 PROJECTE

1. estratègies operatives (case studies)
2. materialitat

## FASE 03 EXPOSICIÓ\_SBD



## ADICIÓ

5. CENTRE D'ART CONTEMPORANI A ROMA, [SANAA](#); EL CROQUIS Nº 99

6. FRAC NORD-PAS DE CALAIS, DUNKERQUE, [LACATON & VASSAL](#); [WWW.LACATONVASSAL.COM](http://WWW.LACATONVASSAL.COM)

7. HIGH LINE, NOVA YORK, [JAMES CORNER FIELD OPERATIONS JUNT AMB DILLER SCOFIDIO + RENFRO](#), [WWW.THEHIGHLINE.ORG](http://WWW.THEHIGHLINE.ORG)

8. LYCÉE HOTELIER DE LILLE, [CARUSO ST. JOHN](#), [WWW.CARUSOSTJOHN.COM](http://WWW.CARUSOSTJOHN.COM)



## DIFERENCIACIÓ

13. TATE MODERN, LONDON, [HERZOG & DE MEURON](#); EL CROQUIS Nº 60+84

14. ZECHE ZOLLVEREIN, ESSEN, [OFFICE FOR METROPOLITAN ARCHITECTURE](#), EL CROQUIS Nº 134/135

15. CAIXA FORUM MADRID, [HERZOG & DE MEURON](#); [WWW.IWAN.COM](#)

16. MORITZBURG MUSEUM, GRAZ, [NIETO Y SOBEJANO](#); [WWW.NIETOSOBEJANO.COM](#)





## REDUCCIÓ

9. MATADERO MADRID, ARTURO FRANCO; [WWW.PLATAFORMAARQUITECTURA.CL](http://WWW.PLATAFORMAARQUITECTURA.CL)  
10. PALAIS DE TOKYO, PARIS, LACATON & VASSAL; [WWW.LACATONVASSAL.COM](http://WWW.LACATONVASSAL.COM)  
11. DE MEELFABRIEK, LEIDEN, PETER ZUMTHOR; [HTTP://AFASIAARQ.BLOGSPOT.COM.ES](http://AFASIAARQ.BLOGSPOT.COM.ES)  
12. ZOLLVEREIN KOKEREI, PHANTOMBÜRO, ARXIU TAP E ETSAV 2009



## COL·LABORACIONS PUNTUALS TALLER:

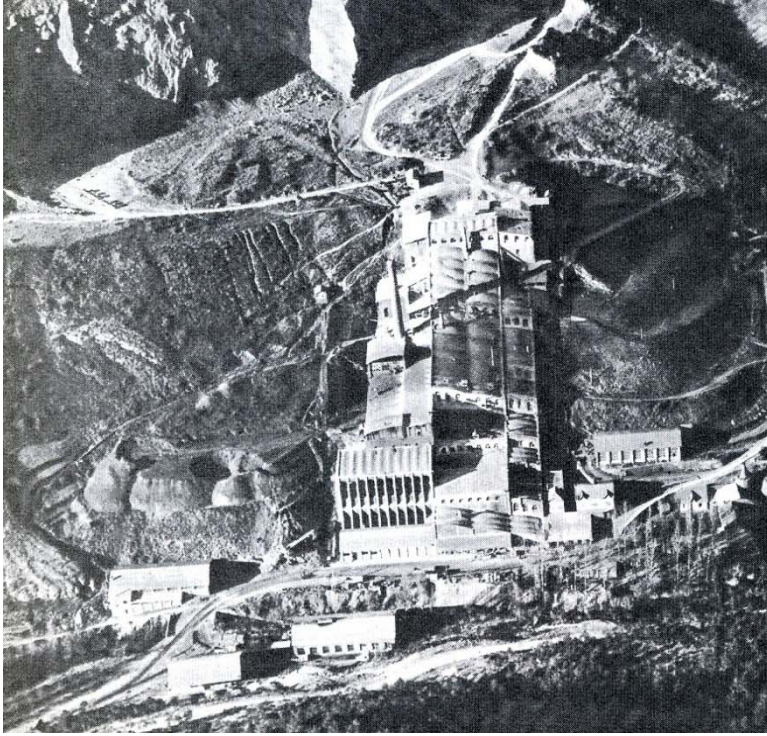
-TECNOLOGIA: Claudi Aguiló: [www.dataae.com](http://www.dataae.com)

-PARTICIPACIÓ: Marta Serra: [www.ciclica.eu](http://www.ciclica.eu)

-ESTRUCTURES: Josep Gómez Serrano: [www.etsav.upc.es/cairat/](http://www.etsav.upc.es/cairat/)  
[www.sagradafamilia.org/es/](http://www.sagradafamilia.org/es/)

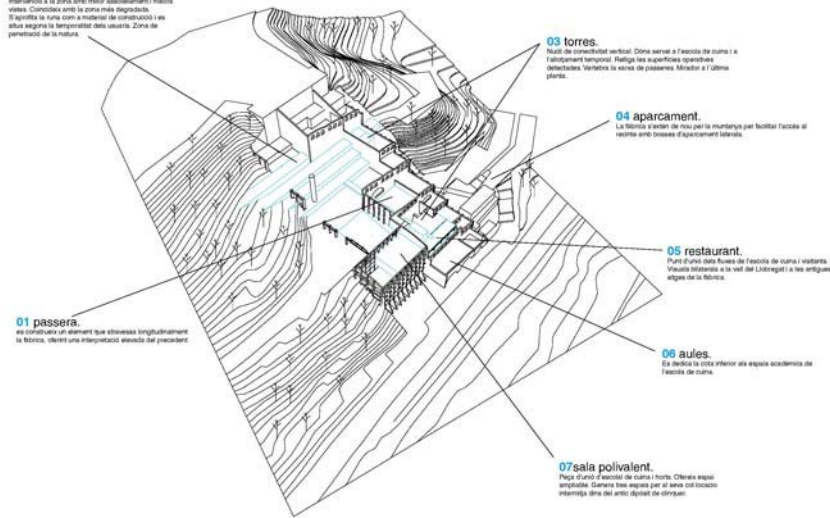
-EFICIÈNCIA ENERGÈTICA: Torsten Masseck , Doctor Arquitecte UPC-  
Barcelona TECH, director CiSol (Centre d'Investigació Solar);  
[www.etsav.upc.edu/unitats/cisol/](http://www.etsav.upc.edu/unitats/cisol/)

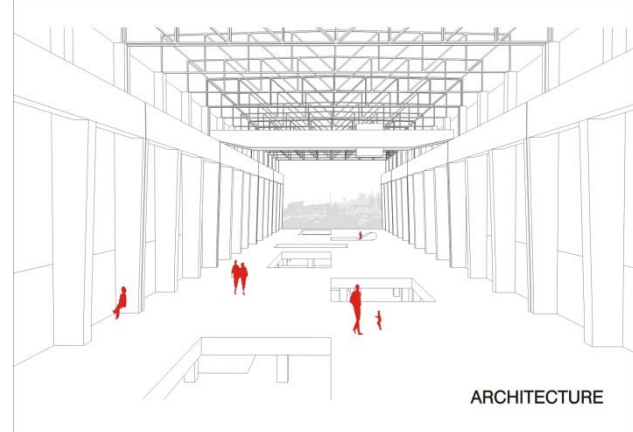
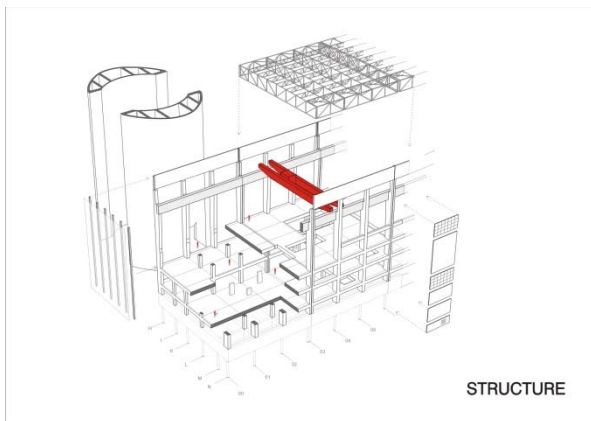
-AUDIOVISUAL: Eva Serrats: [www.levenet.com](http://www.levenet.com)

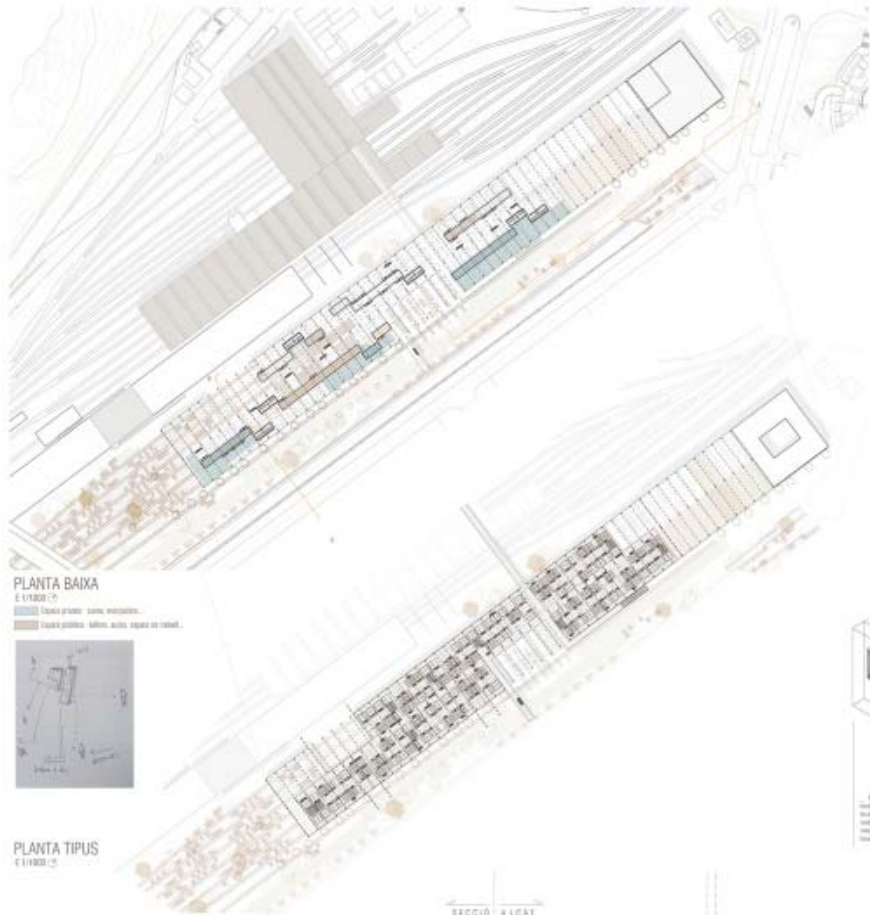




**02 allotjament temporal.**  
 Intervenció a la zona amb edifici provisionalment i mitjà  
 vauca. Connectar amb la zona més degradada.  
 El gruix de la zona com a material de construcció i en  
 alta energia la temporalitat dels usuaris. Zona de  
 penetració de la natura.







**PLANTA BAIXA**

6.17x202.00

□ Espais privats: aula, biblioteca

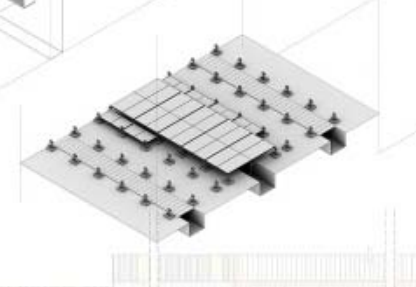
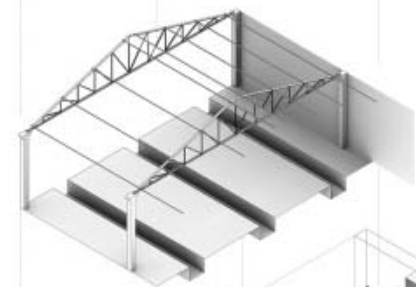
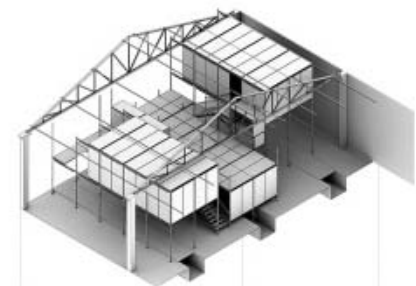
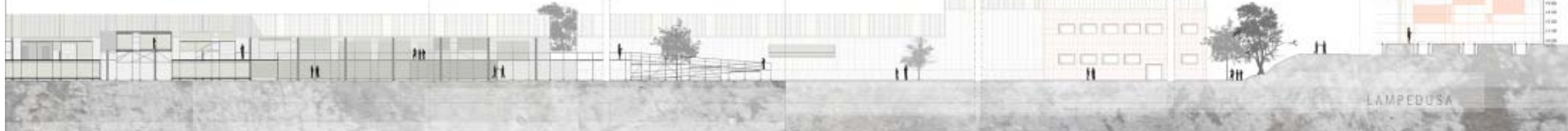
□ Espais públics: afora, aules, espais de treball



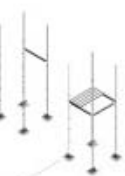
**PLANTA TIPUS**

6.17x202.00

**SECCIÓ A-LÇAT**



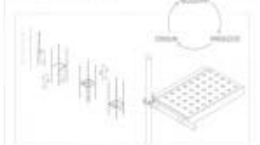
Plataforma a la base de la façana  
perquè els visitants puguin veure  
el treball dels estudiants



El sistema de ventilació natural està dissenyat  
perquè el flux d'aire sigui més constant i  
perquè el flux d'aire sigui més constant i  
perquè el flux d'aire sigui més constant i

**ESTRATÈGIA I PROJECTE**

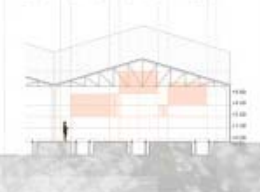
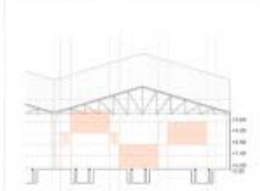
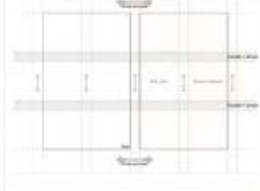
Anteriorment, l'edifici estava adaptat a un ús residencial i amb el  
desenvolupament de la zona es va decidir transformar-lo en un edifici  
d'ús educatiu i de treball. El nou edifici és un edifici modern i funcional que  
respon a les necessitats de l'entorn.



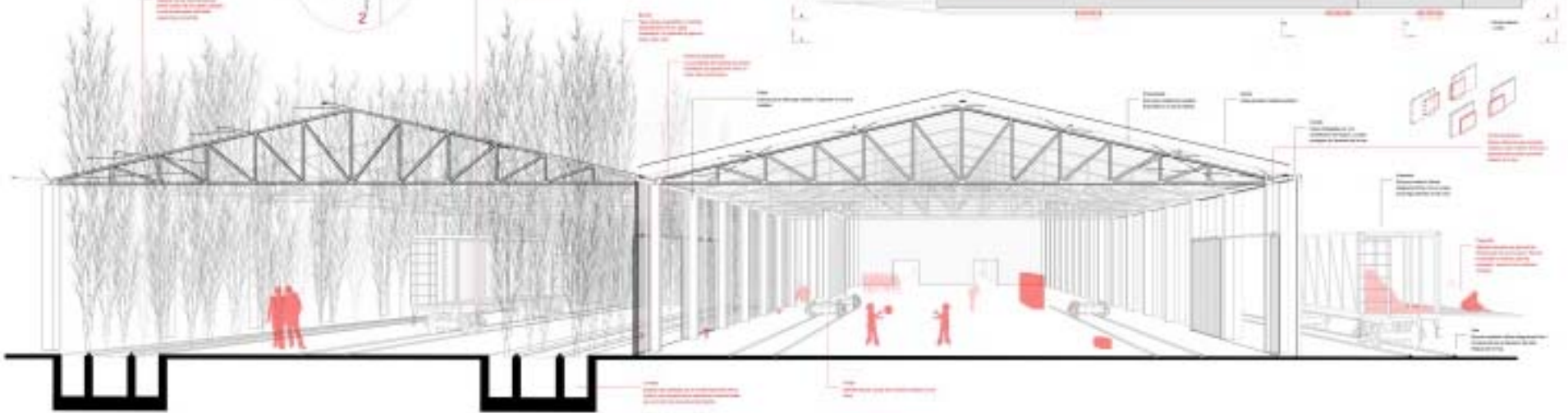
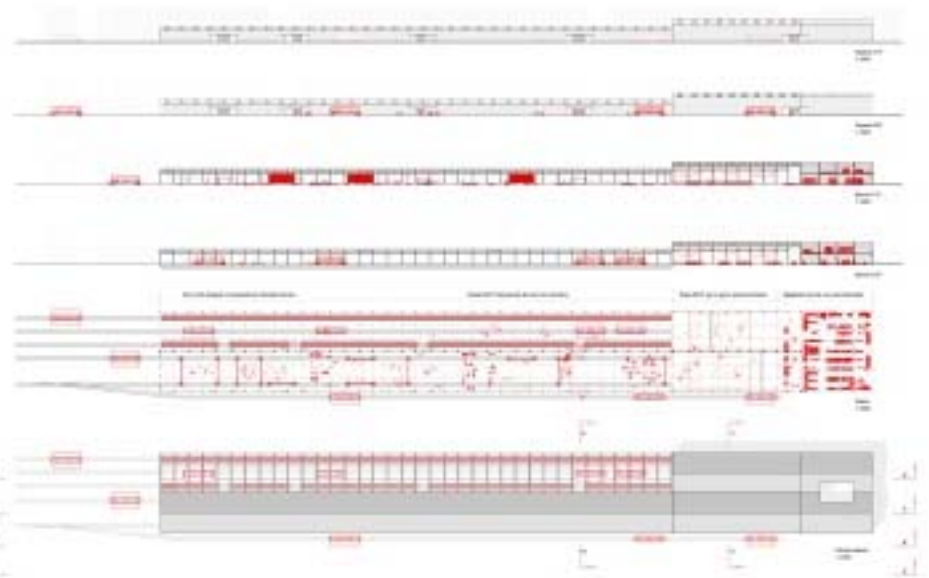
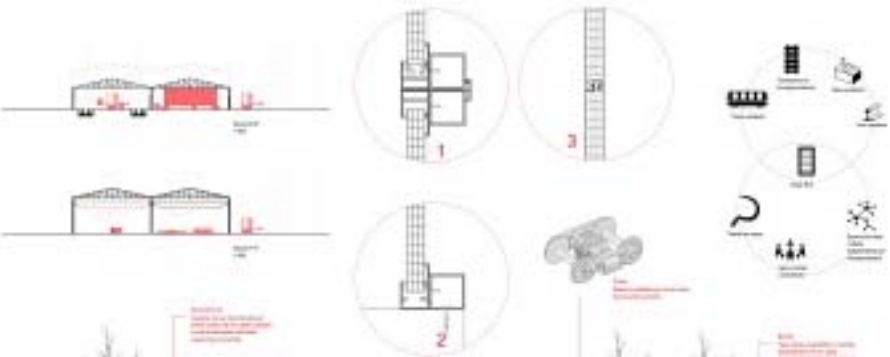
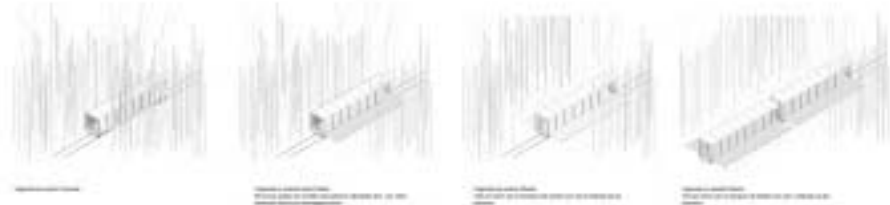
**SISTEMA D'AGRUPACIÓ**

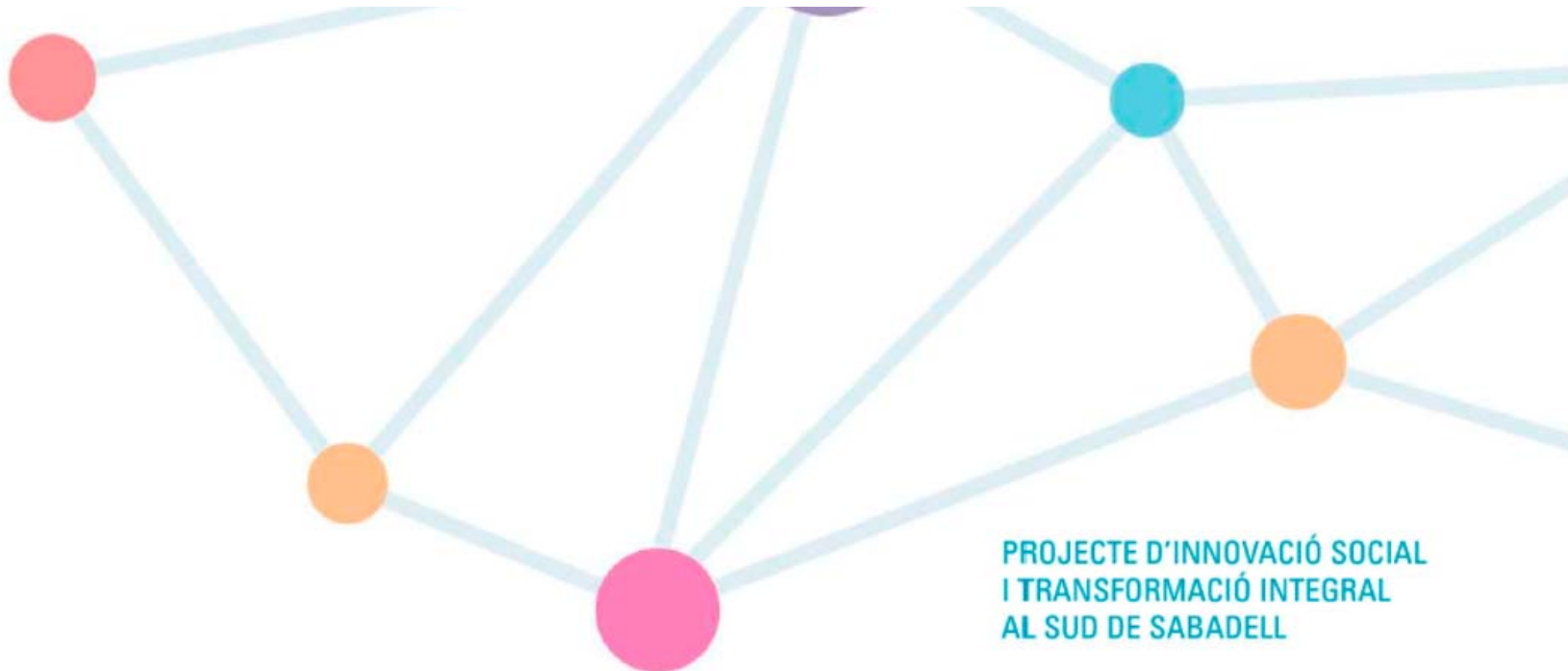


El nou edifici està dissenyat per a ser un edifici modern i funcional que  
respon a les necessitats de l'entorn. El nou edifici és un edifici modern i  
funcional que respon a les necessitats de l'entorn.



LAMPEDUSA







## 2. OBJECTIUS DEL PROJECTE

Temàtica

Integració d'immigrants i refugiats

### OBJECTIUS

- REMODELACIÓ DEL MERCAT I ENTORNS
- *PROJECTE INNOVADOR I COHESIONADOR DE MERCAT*
- CREACIÓ DE VINCLES A TRAVÉS DEL MENJAR I LA GASTRONOMIA
- *MERCAT DE PRODUCTES DE PROXIMITAT*
- PROMOCIÓ DEL MENJAR SA I CONSCIENT I DE PRODUCTES INTERCULTURALS
- *OFERTA GASTRONÒMICA I DE TAST*
- TALLERS D' INTERCANVI A TRAVÈS DE LA CUINA I LA GASTRONOMIA I D'ALTRES ACCIONS ARTÍSTIQUES ASSOCIADES
- *PROJECTE PIONER: NO SE'N CONEIX CAP ALTRE QUE COMBINI AQUEST VENTALL D'OFERTES*
- DIÀLEG ENTRE LA CIUTADANIA, PROMOCIÓ DE LA SOSTENIBILITAT I DE VALORS COM LA CONSCIÈNCIA, LA CONFIANÇA I LA INCLUSIÓ SOCIAL.
- *EXPERIÈNCIA PILOT: BARRI DE LA CIUTAT ALTAMENT DEPRIMIT I AMB UN ALT ÍNDEX D'IMMIGRACIÓ RESIDENT.*
- EXPERIÈNCIA ALTAMENT TRANSPORTABLE A D'ALTRES CIUTATS QUE TINGUIN UN SUBSTRAT SOCIAL SIMILAR.

INNOVACIÓ SOCIAL  
MACIÓ INTEGRAL  
SABADELL

SBD

Ajuntament de Sabadell

Ajuntament de Sabadell

# Sala de premsa

Sala de premsa

NOTÍCIES CONVOS FOTOGRAFIES DOSSIERS MULTIMÈDIA OPINIÓ AGENDA 2.0

**Notícies municipals**

Sabadell presenta un projecte per remodelar el mercat de Campoamor en la primera convocatòria Urbans Innovate Actions de la Comissió Europea

iSabadell

Política Societat Economia Cultura Esports Persones Barris Vallès Opinió  
Història Mercuri iSabadell TV Publireportatges Promocions Borsa de treball Agenda

## La incerta reforma del mercat de Campoamor amb fons de la Comissió Europea

per Redacció el 23 abril 2016 a barris, Campoamor, Comerç, Sabadell, sector Sud Comentaris tancats a La incerta reforma

NacióSabadell

Naciódigital

Diuenge 4 de setembre de 2016 ACCEDIX REGISTRAT

PORTADA OPINIÓ FOTOS POLÍTICA SOCIETAT

**GOVERN SABADELL**

## El mercat de Campoamor serà un punt de referència intercultural

- ESCUULL UNA EDICIÓ:
- NacióDigital
  - Tarragona
  - Terrassa
  - Ripollès
  - Terres de l'Ebre
  - Sitges
  - Osona
  - Girona
  - Manresa
  - Garrotxa
  - Pallars
  - Solsona
  - Cerdanya
  - Lleida
  - Sabadell
  - Granollers
  - Reus
  - Baix Montseny
  - Berguedà

iSabadell

Política Societat Economia Cultura Esports Persones Barris Vallès Opinió  
Història Mercuri iSabadell TV Publireportatges Promocions Borsa de treball Agenda

## La incerta reforma del mercat de Campoamor amb fons de la Comissió Europea

per Redacció el 23 abril 2016 a barris, Campoamor, Comerç, Sabadell, sector Sud Comentaris tancats a La incerta reforma del mercat de Campoamor amb fons de la Comissió Europea

INVERSIÓN finanzas.com

Inicio Noticias Cotizaciones Análisis Técnico Finanzas Personales

Última hora Mercados Empresas Economía Vivienda Empleo Agenda macro

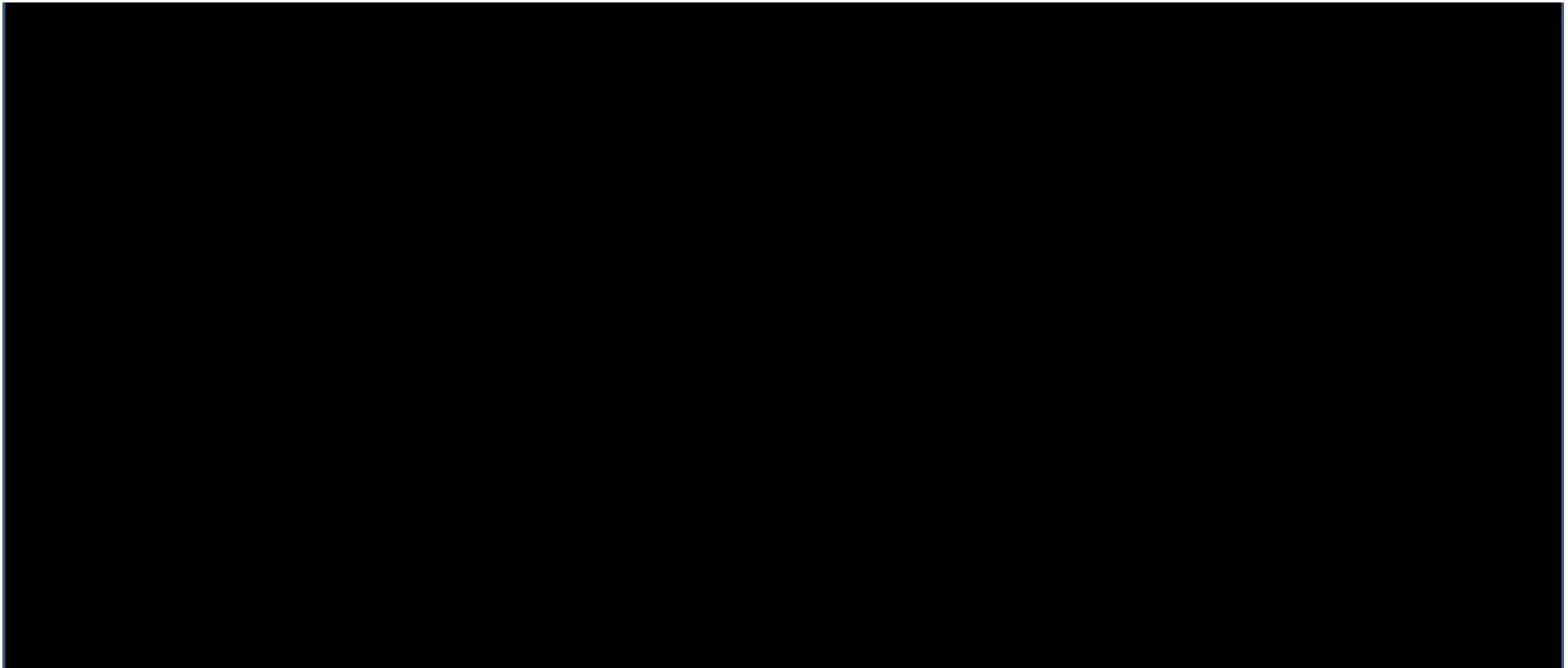
IBEX 35 8.908,90 (1,67%) MADRID 897,31 (1,56%) EUR/USD 1,1159 (0,04%)

CAT-MERCADOS SABADELL

## Sabadell crearà proyecto piloto innovador intercultural en un mercado

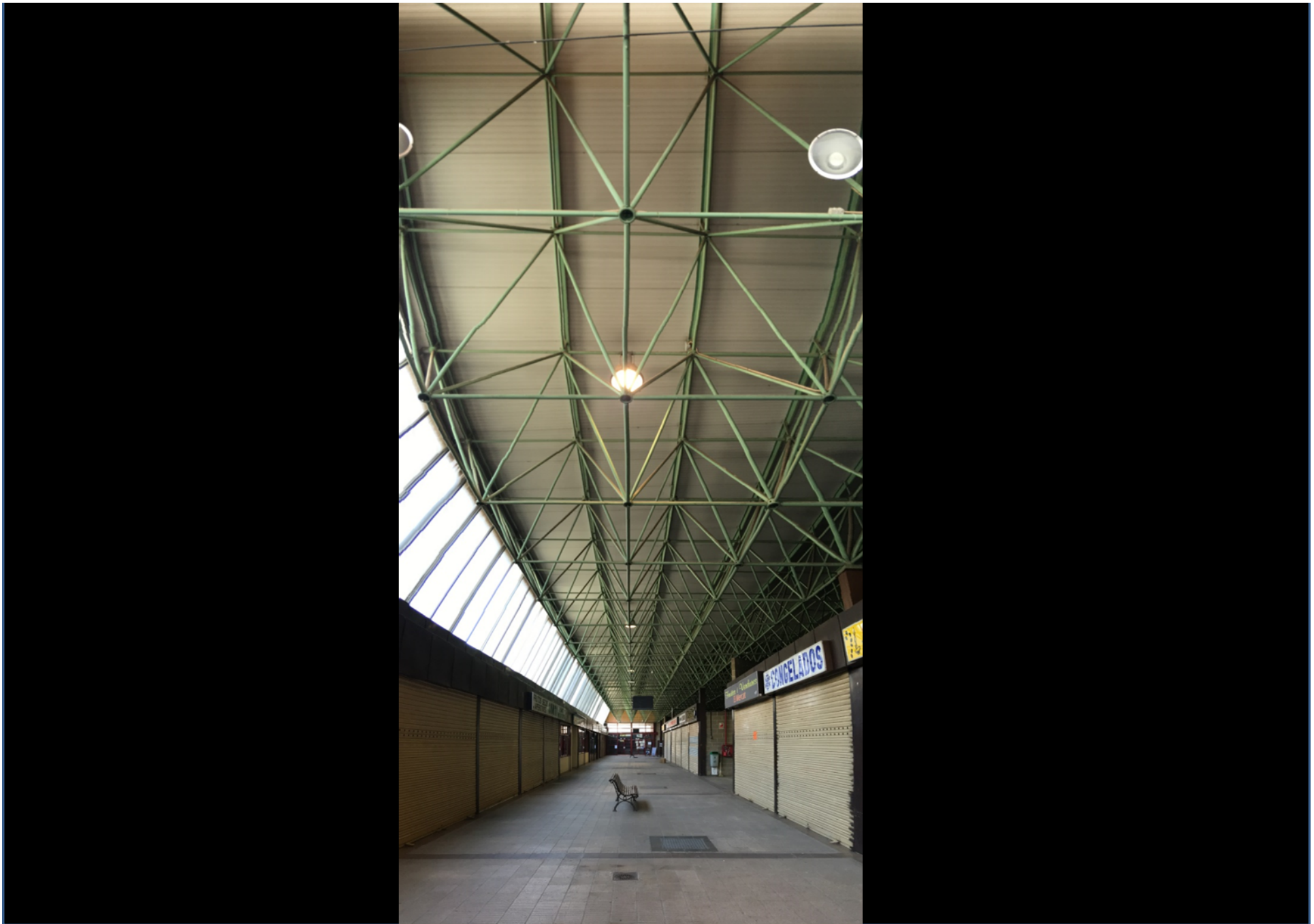
21/04/2016 - 11:03 Agencia EFE





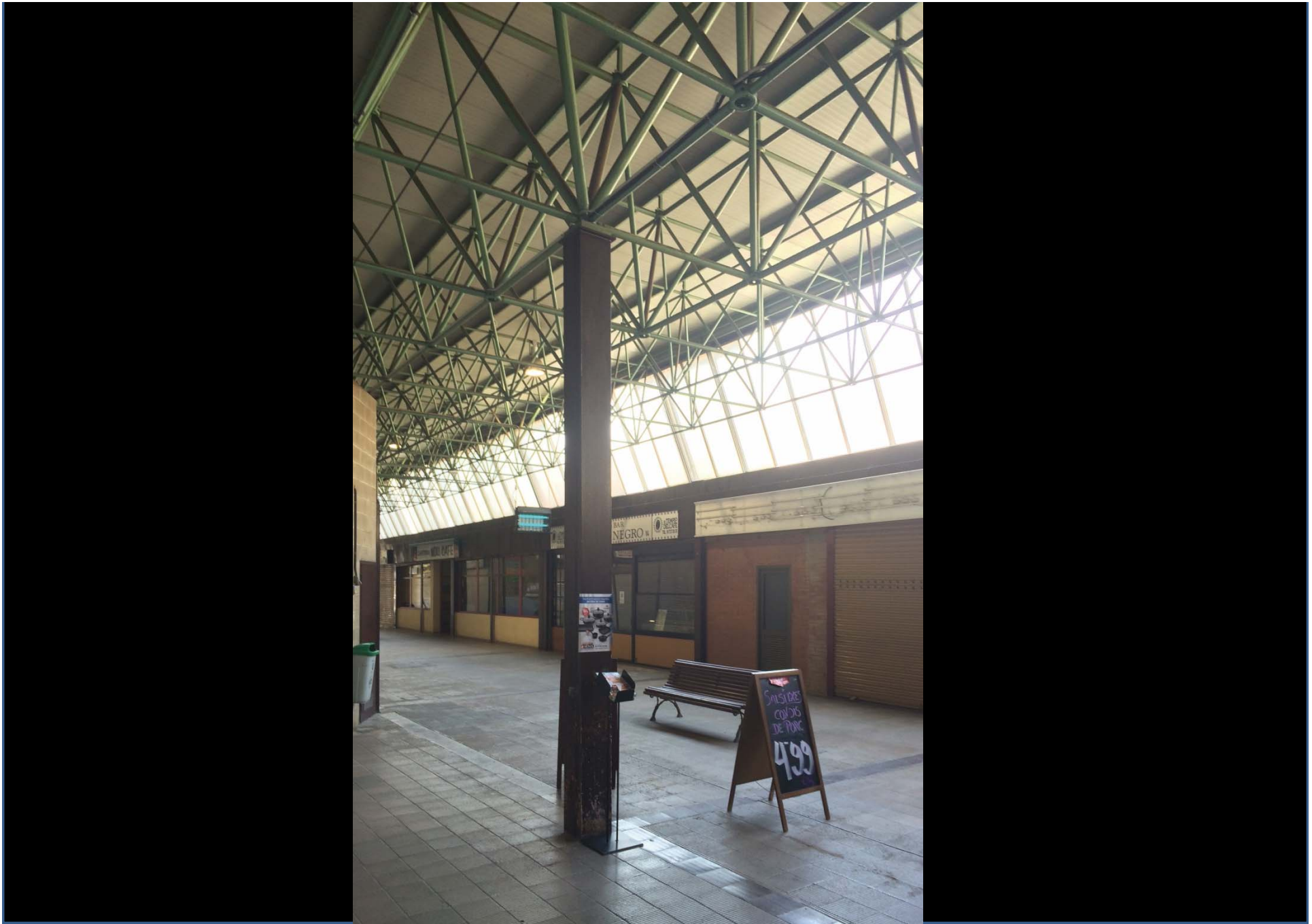
PC-H: LINKMARKET PROJECTAR LA RE-CONVERSIÓ DE VARIS ESPAIS OBSOLETS A SABADELL

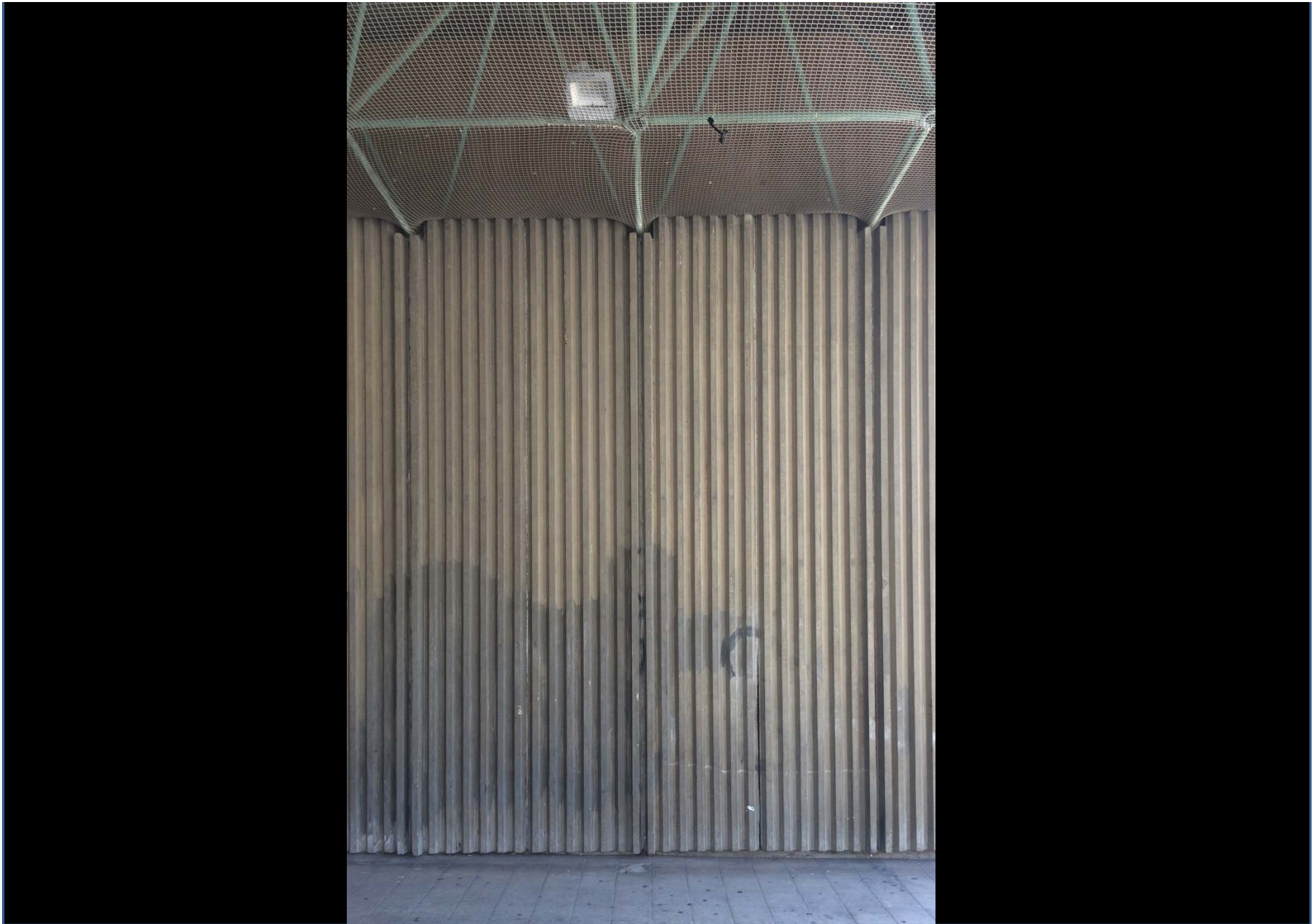
TARDOR 2016



PC-H: LINKMARKET PROJECTAR LA RE-CONVERSIÓ DE VARIS ESPAIS OBSOLETS A SABADELL

TARDOR 2016





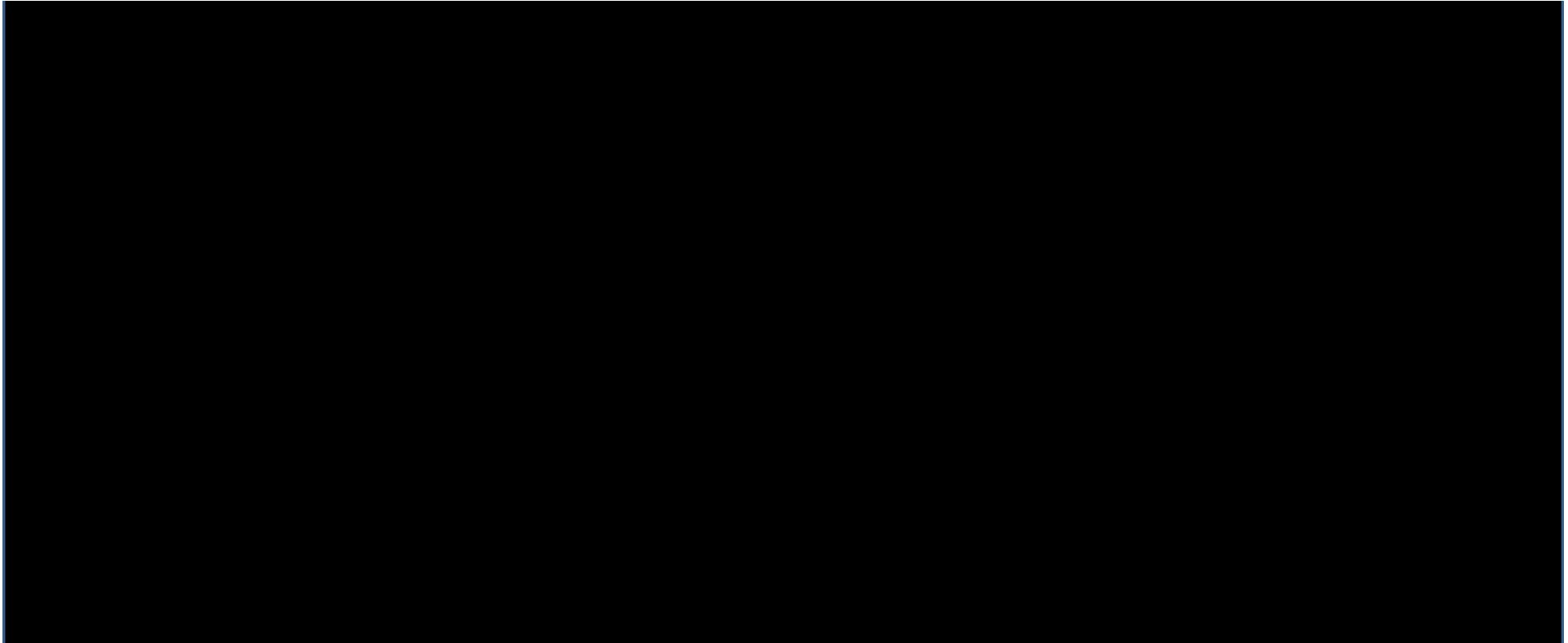






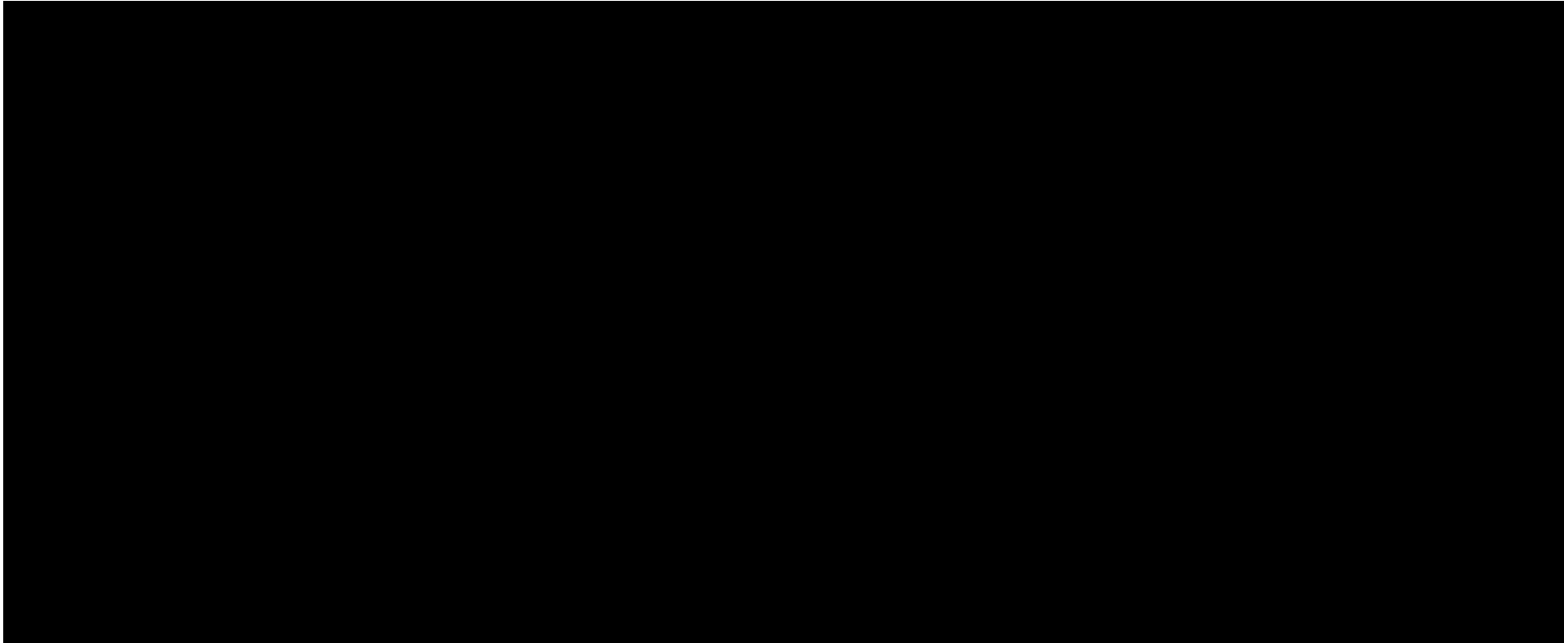
PC-H: LINKMARKET PROJECTAR LA RE-CONVERSIÓ DE VARIS ESPAIS OBSOLETS A SABADELL

TARDOR 2016



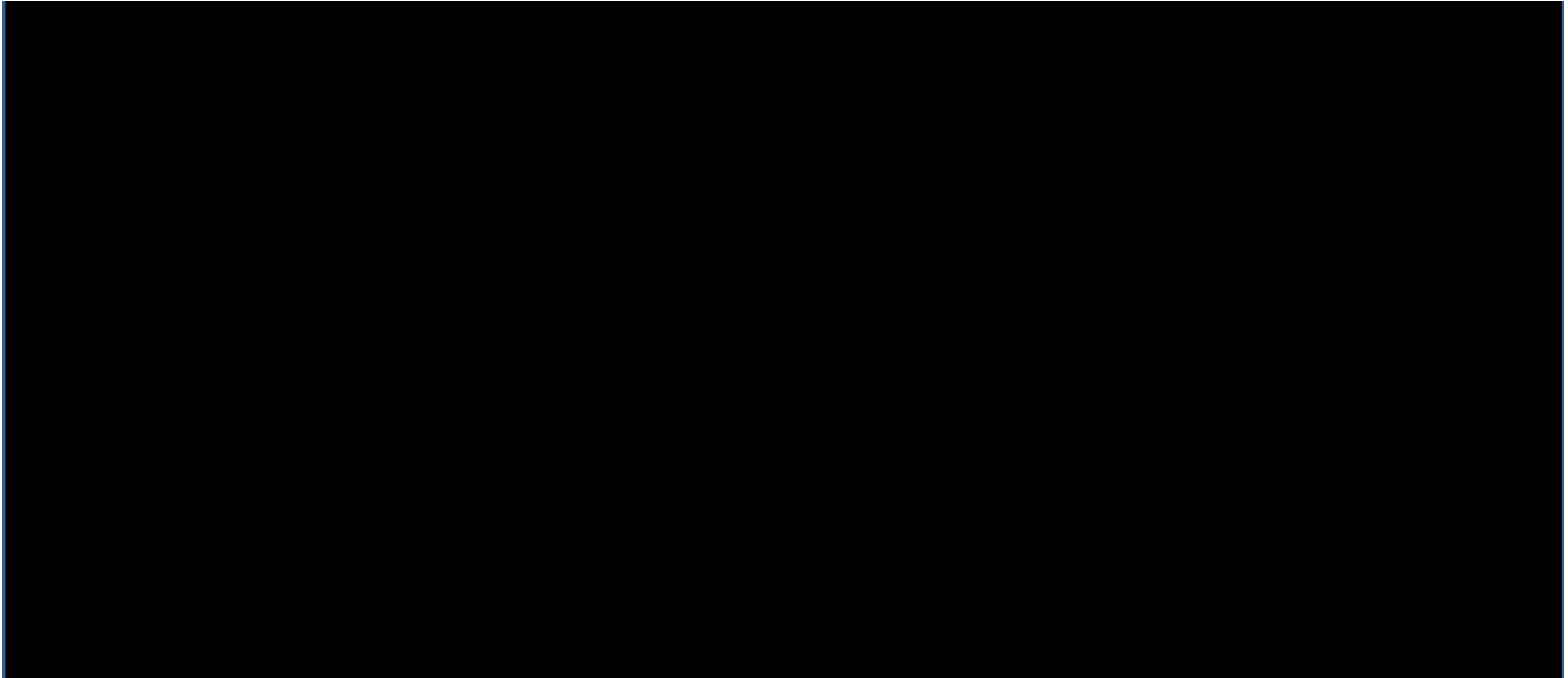
PC-H: LINKMARKET PROJECTAR LA RE-CONVERSIÓ DE VARIS ESPAIS OBSOLETS A SABADELL

TARDOR 2016



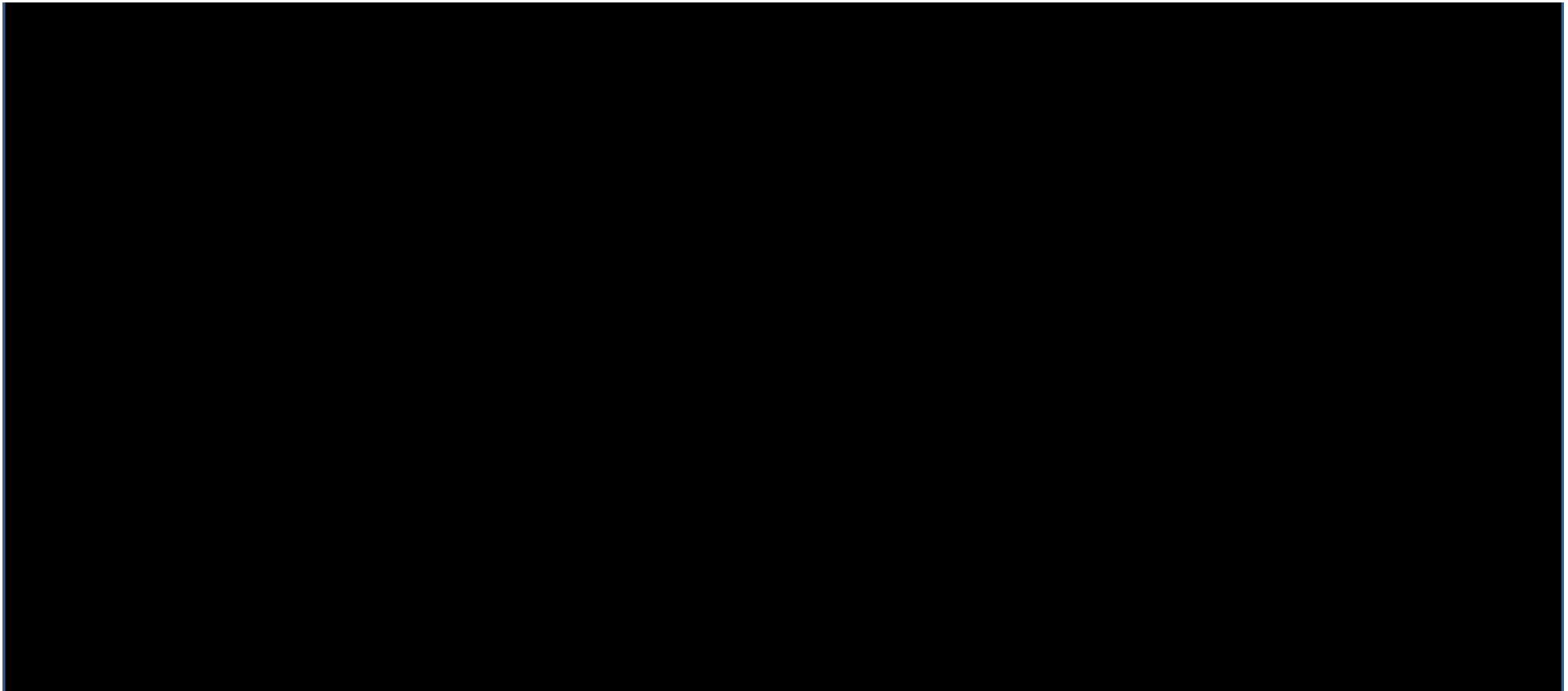
PC-H: LINKMARKET PROJECTAR LA RE-CONVERSIÓ DE VARIS ESPAIS OBSOLETS A SABADELL

TARDOR 2016



PC-H: LINKMARKET PROJECTAR LA RE-CONVERSIÓ DE VARIS ESPAIS OBSOLETES A SABADELL

TARDOR 2016



PC-H: LINKMARKET PROJECTAR LA RE-CONVERSIÓ DE VARIS ESPAIS OBSOLETS A SABADELL

TARDOR 2016



PC-H: LINKMARKET PROJECTAR LA RE-CONVERSIÓ DE VARIS ESPAIS OBSOLETS A SABADELL

TARDOR 2016



PC-H: LINKMARKET PROJECTAR LA RE-CONVERSIÓ DE VARIS ESPAIS OBSOLETS A SABADELL

TARDOR 2016



PC-H: LINKMARKET PROJECTAR LA RE-CONVERSIÓ DE VARIS ESPAIS OBSOLETS A SABADELL

TARDOR 2016





Equip Professors TAP PC-H:

-Xavi Vancells, Departament de Projectes Arquitectònics

-Francesc Pla, Departament de Projectes Arquitectònics

-Miguel Usandizaga, Departament de Composició

<http://www.designboom.com/architecture/junya-ishigami-kait/>

<https://vimeo.com/search?q=junya-ishigami-kait%2F>