

TAP PTE f QP 2017-2018



PATENT ©

TALLER DE PROJECTES I TECNOLOGIA
ESCOLA TÈCNICA SUPERIOR ARQUITECTURA DEL VALLÈS
UNIVERSITAT POLITÈCNICA DE CATALUNYA
QUADRIMESTRE DE PRIMAVERA 2017-2018

LABORATORI D'HABITATGE COLLECTIU + ENTORNS SENSE CONSOLIDAR + PARTICIPACIÓ CIUTADANA
PROFESSORS: ROSA RULL_FRANCESC PLA_HELENA COCH_ROGER SEÑÍS



1_OBJECTIUS I CAMPS DE TREBALL INICIALS

PATENT_INNOVACIÓ ARQUITECTÒNICA_REPLANTEIG_LAB

MATERIALITAT TERMODINÀMICA_ QUIMIÇA DE L'ARQUITECTURA

BIGDATA_GESTIÓ INFORMACIÓ_DISENY DE PROCESSOS

ENTORNS_ ORDENACIÓ DEL CONJUNT I CONDICIONS AMBIENTALS_ ESPAI COLECTIU

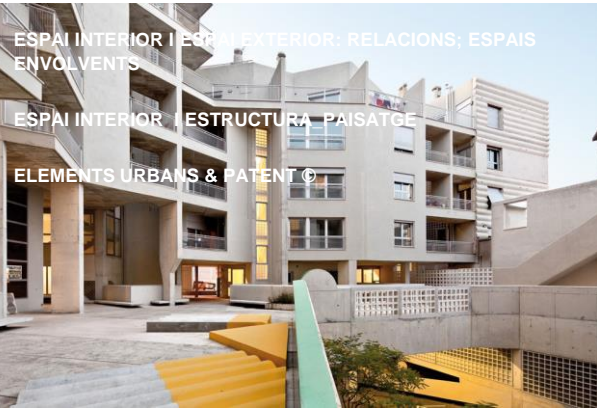
ENTORNS_ ORDENACIÓ DEL CONJUNT I CONDICIONS AMBIENTALS_ ESPAI COLECTIU

ENTORNS_ ORDENACIÓ DEL CONJUNT I CONDICIONS AMBIENTALS_ ESPAI COLECTIU

TIPOLOGIES_ ÚS I CONDICIONS AMBIENTALS_ ESPAI INDIVIDU

TIPOLOGIES_ ÚS I CONDICIONS AMBIENTALS_ ESPAI INDIVIDU

TIPOLOGIES_ ÚS I CONDICIONS AMBIENTALS_ ESPAI INDIVIDU



ESPAI INTERIOR I ESPAI EXTERIOR: RELACIONS; ESPAIS ENVOLVENTS

ESPAI INTERIOR I ESTRUCTURA_PAISATGE

ELEMENTS URBANS & PATENT ©



ESPAI INTERIOR I ESPAI EXTERIOR: RELACIONS; ESPAIS ENVOLVENTS

ESPAI INTERIOR I ESTRUCTURA_PAISATGE

ELEMENTS URBANS & PATENT ©

ESPAI INTERIOR I ESPAI EXTERIOR: RELACIONS; ESPAIS ENVOLVENTS

ESPAI INTERIOR I ESTRUCTURA_PAISATGE



ELEMENTS URBANS & PATENT ©

ENTORNS_ ORDENACIÓ DEL CONJUNT I CONDICIONS AMBIENTALS_ ESPAI COLECTIU

ENTORNS_ ORDENACIÓ DEL CONJUNT I CONDICIONS AMBIENTALS_ ESPAI COLECTIU

ENTORNS_ ORDENACIÓ DEL CONJUNT I CONDICIONS AMBIENTALS_ ESPAI COLECTIU

TIPOLOGIES_ ÚS I CONDICIONS AMBIENTALS_ ESPAI INDIVIDU

TIPOLOGIES_ ÚS I CONDICIONS AMBIENTALS_ ESPAI INDIVIDU

TIPOLOGIES_ ÚS I CONDICIONS AMBIENTALS_ ESPAI INDIVIDU

ESPAI INTERIOR I ESPAI EXTERIOR: RELACIONS; ESPAIS ENVOLVENTS

ESPAI INTERIOR I ESPAI EXTERIOR: RELACIONS; ESPAIS ENVOLVENTS

ESPAI INTERIOR I ESPAI EXTERIOR: RELACIONS; ESPAIS ENVOLVENTS

ESPAI INTERIOR I ESTRUCTURA_PAISATGE

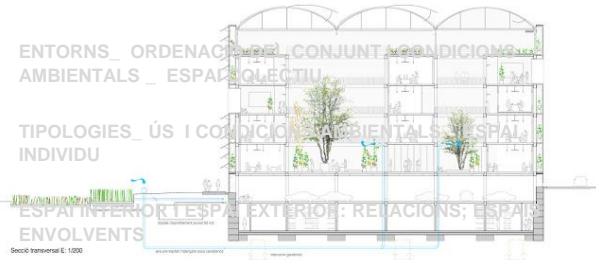
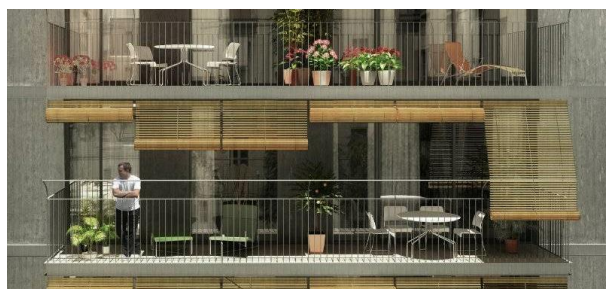
ESPAI INTERIOR I ESTRUCTURA_PAISATGE

ESPAI INTERIOR I ESTRUCTURA_PAISATGE

ELEMENTS URBANS & PATENT ©

ELEMENTS URBANS & PATENT ©

ELEMENTS URBANS & PATENT ©



2_VOCABULARI en relació A L'HABITATGE DELS ESTUDIANTS de 4 CURSOS / 140 ALUMNES / 54PROJECTES

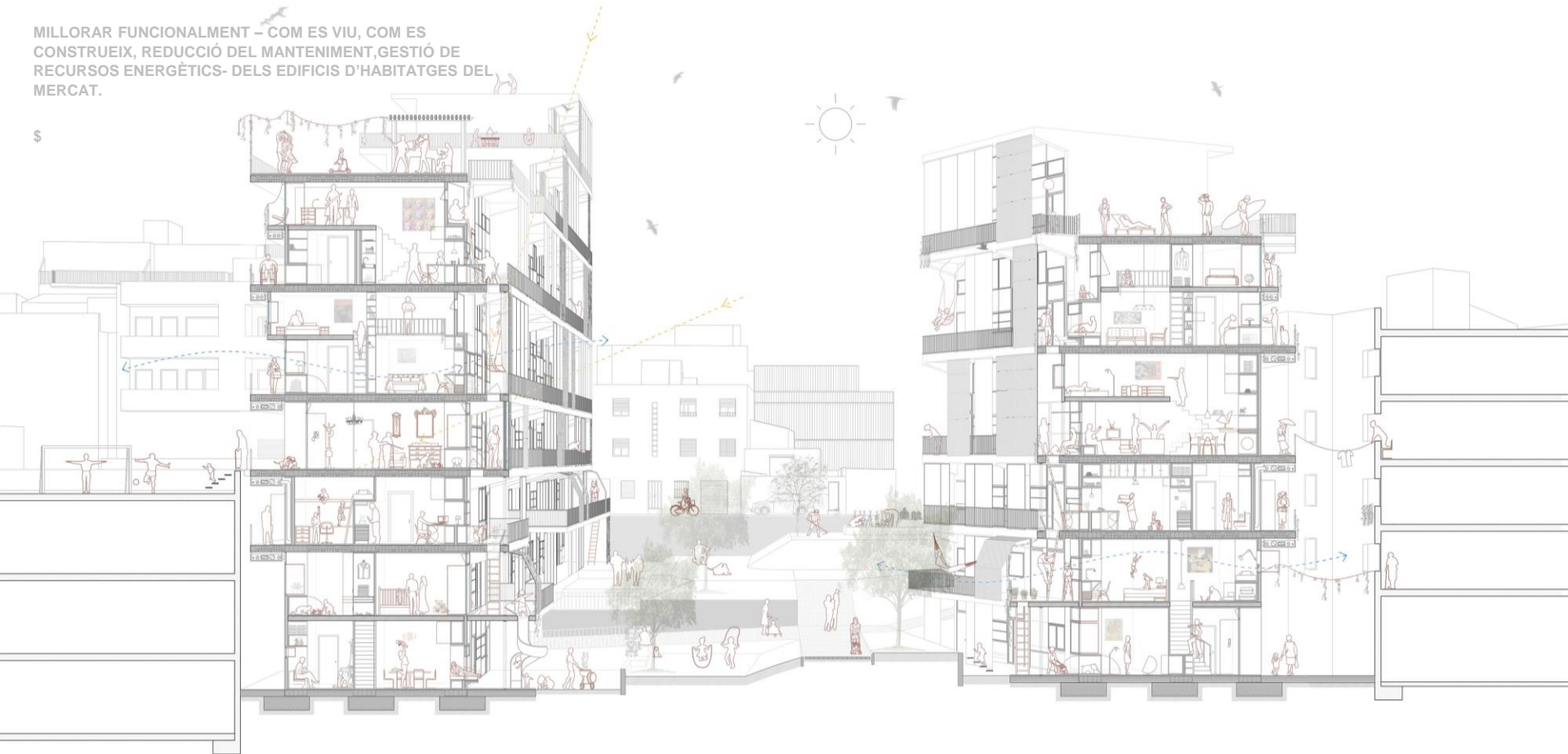
ENTORNS_ ESPAI COLECTIU_RELACIÓ AMB EL BARRI_PAPER DE L'EDIFICI DINS DEL BARRI_RELACIONS VEINALS

TIPOLOGIES?_ ESPAI INDIVIDU / ESPAI FAMILIAR / ESPAI COMPARTIT_ENFOC MÉS IDEALISTA QUE NO ECONOMIC_COMPARTIR, ESPAIS O OBJECTES?_COHABITATGE_COOPERATIVES_HABITATGE INCLUSIU

SOSTENIBILITAT_CICLE AIGUA_CICLE SOL LLUM I ENERGIA_MATERIALS KM 0_ NEAR ZERO ENERGY BUILDINGS

DRET A L'HABITATGE_NOUS MODELS D'AUTOGESTIÓ PER PROPORCIONAR HABITATGE A QUI NO ACCEDEIX DINTRE EL MODEL ECONOMIC ACTUAL

MILLORAR FUNCIONALMENT - COM ES VIU, COM ES CONSTRUEIX, REDUCCIÓ DEL MANTENIMENT,GESTIÓ DE RECURSOS ENERGETICS- DELS EDIFICIS D'HABITATGES DEL MERCAT.



2_ VOCABULARI en relació A L'HABITATGE DELS ESTUDIANTS de 4 CURSOS / 140 ALUMNES / 54PROJECTES

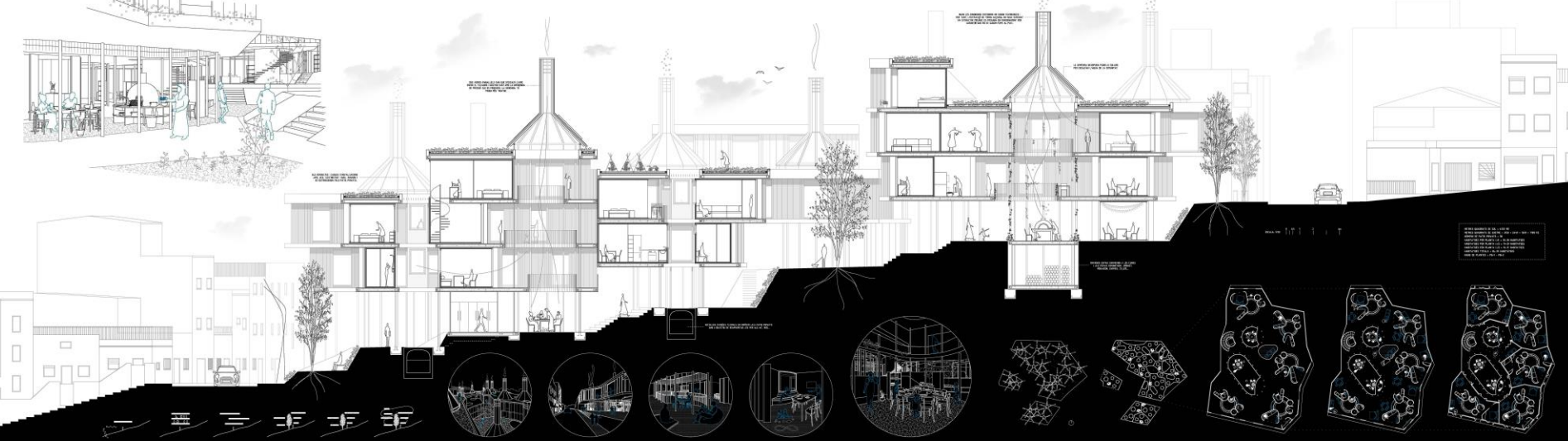
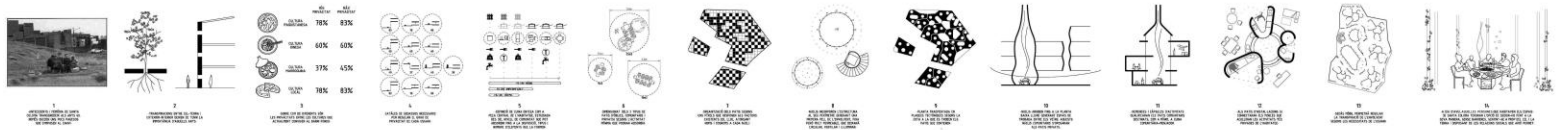
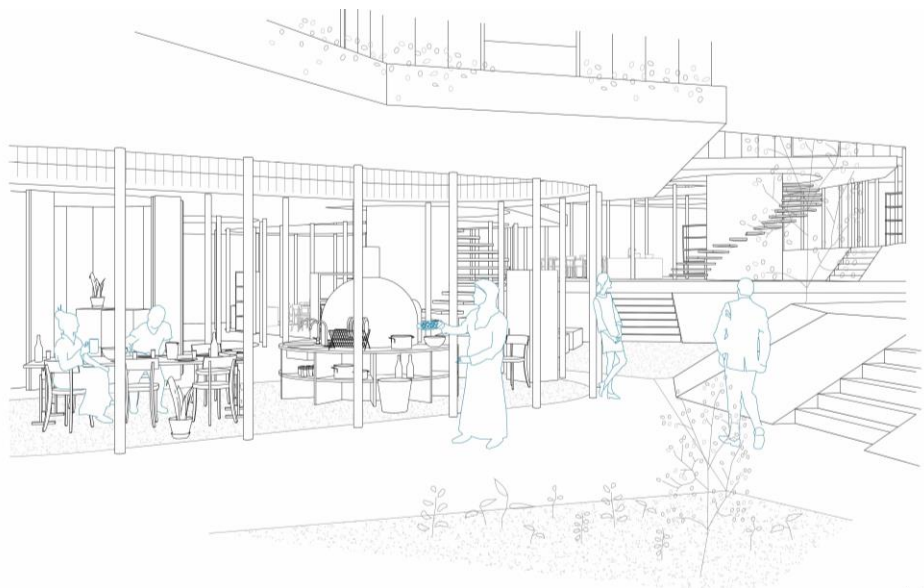
ENTORNS_ ESPAI COLECTIU_RELACIÓ AMB EL BARRI_PAPER DE L'EDIFICI DINS DEL BARRI_RELACIONS VEINALS

TIPOLOGIES?_ ESPAI INDIVIDU / ESPAI FAMILIAR / ESPAI COMPARTIT_ENFOC MÉS IDEALISTA QUE NO ECONOMIC_ COMPARTIR, ESPAIS O OBJECTES?_ COHABITATGE_ COOPERATIVES_HABITATGE INCLUSIU

SOSTENIBILITAT_CICLE AIGUA_CICLE SOL LLUM I ENERGIA_ MATERIALS KM 0_ NEAR ZERO ENERGY BUILDINGS

DRET A L'HABITATGE_NOUS MODELS D'AUTOGESTIÓ PER PROPORCIONAR HABITATGE A QUI NO ACCEDEIX DINTRE EL MODEL ECONOMIC ACTUAL

MILLORAR FUNCIONALMENT - COM ES VIU, COM ES CONSTRUEIX, REDUCCIÓ DEL MANTENIMENT,GESTIÓ DE RECURSOS ENERGÈTICS- DELS EDIFICIS D'HABITATGES DEL MERCAT.



2_ VOCABULARI en relació A L'HABITATGE DELS ESTUDIANTS de 4 CURSOS / 140 ALUMNES / 54PROJECTES

ENTORNS_ ESPAI COLECTIU_RELACIÓ AMB EL BARRI_PAPER DE L'EDIFICI DINS DEL BARRI_RELACIONS VEINALS

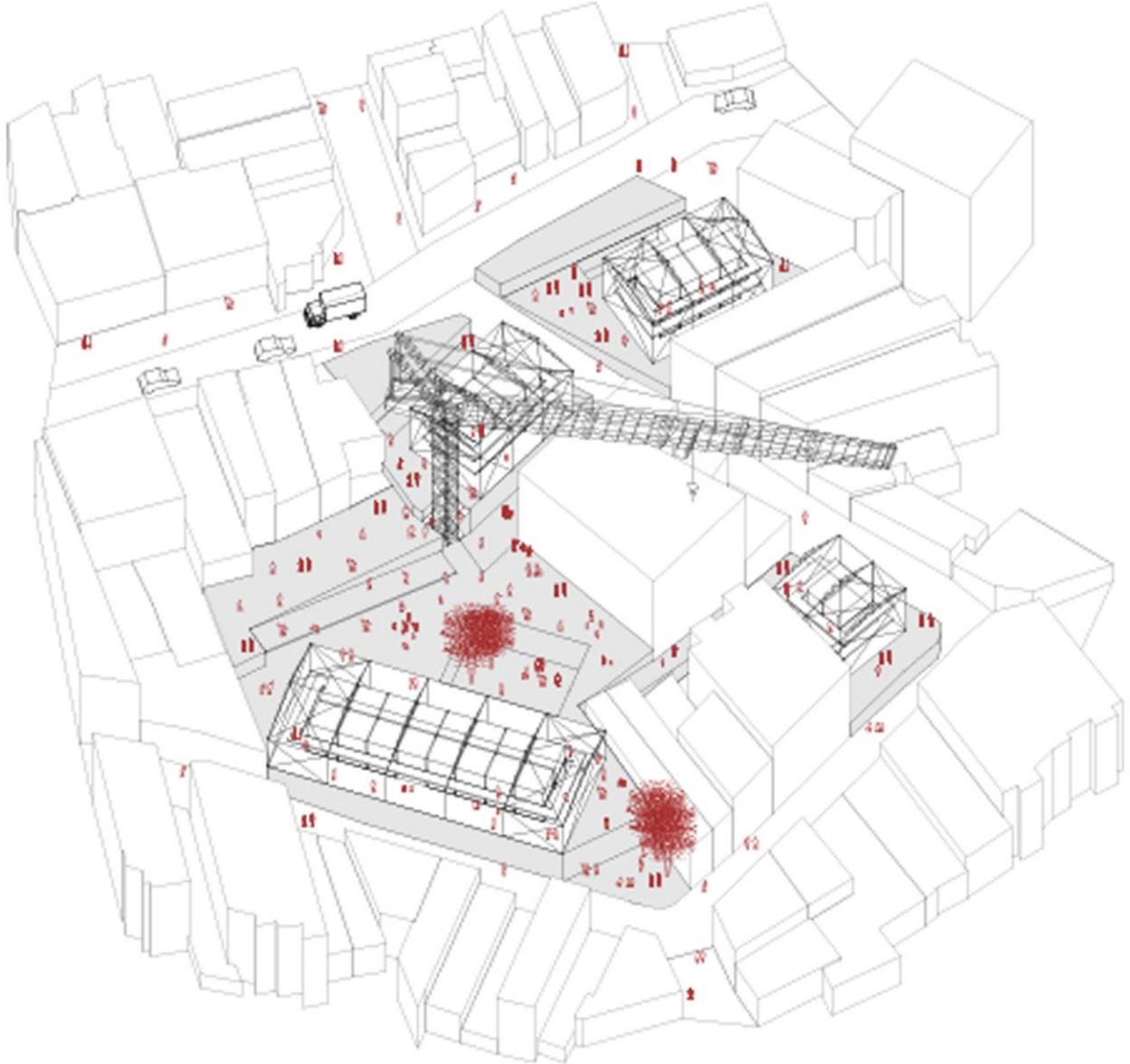
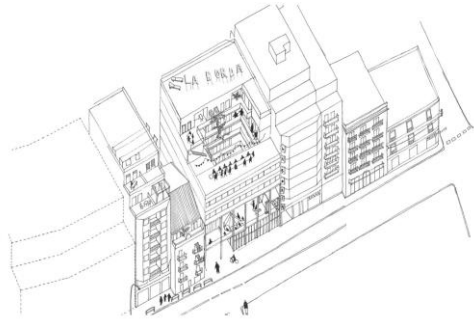
TIPOLOGIES? _ ESPAI INDIVIDU / ESPAI FAMILIAR / ESPAI COMPARTIT_ENFOC MÉS IDEALISTA QUE NO ECONOMIC_ COMPARTIR, ESPAIS O OBJECTES?_COHABITATGE_ COOPERATIVES_HABITATGE INCLUSIU

SOSTENIBILITAT_CICLE AIGUA_CICLE SOL LLUM I ENERGIA_ MATERIALS KM 0_ NEAR ZERO ENERGY BUILDINGS

DRET A L'HABITATGE_NOUS MODELS D'AUTOGESTIÓ PER PROPORCIONAR HABITATGE A QUI NO ACCEDEIX DINTRE EL MODEL ECONOMIC ACTUAL

MILLORAR FUNCIONALMENT – COM ES VIU, COM ES CONSTRUEIX, REDUCCIÓ DEL MANTENIMENT,GESTIÓ DE RECURSOS ENERGÈTICS- DELS EDIFICIS D'HABITATGES DEL MERCAT.

\$



MODELS ALTERNATIU D'ACCÉS I TINEÇA DE L'HABITATGE

- FINANÇAMENT COL·LECTIU
- AUTOCONSTRUCCIÓ
- COHABITATGE
- MASOVERIA URBANA
- DRET DE SUPERFÍCIE
- PROPIETAT COOPERATIVA
- PROPIETAT TEMPORAL
- CESIÓ D'US
- PROPIETAT TEMPORAL



3_ EXERCICI QP 2017-2018

EMPLAÇAMENT:
INTERLOCUTOR:

LA FLORESTA
PLATAFORMA *La Floresta parla*

- El barri de La Floresta demanda habitatge social i, amb l'ajuntament s'ha decidit a **executar un planejament que remodelarà la Plaça de l'Estació de La Floresta**. En els seus plans està obtenir 20 habitatges, cosa que significa la reconfiguració de la Plaça i els carrers de l'entorn. L'àmbit de la intervenció s'obté de la suma de quatre solars, amb possibilitat d'adherir-ne més.
- **Oportunitat 1**, podem desenvolupar aquest projecte amb un interlocutor implicat, que exerceix de destinatari i de client: la **plataforma La Floresta Parla**. *La Floresta Parla* és una plataforma veïnal que fabrica opinió, parla. Està composta per persones que provenen d'àmbits molt diversos, arquitectes, medi ambientòlegs,...veïns en general, implicats amb la definició del futur del barri, que voldran exercir sobre les nostres reflexions i propostes.
- **Oportunitat 2**, treballar en la **centralitat de barri que representa la estació per una ciutat jardí**, incorporant-la dins la reflexió, i pensar en la vitalitat de l'espai públic en aquesta Floresta tant participativa, **Les places de l'estació**;
- **Oportunitat 3**, fer una reflexió sobre la **conveniència de construir habitatges lliures o altres alternatives d'accés a l'habitatge** o la conveniència de fabricar un edifici dotacional amb habitatges (per a gent gran?);
- I també **Oportunitat 4**, poder avançar-se a una reflexió **arquitectònica**, que l'Ajuntament en breu convertirà en les **bases d'un concurs**;

La Floresta Parla ha compartido la publicación de Consell de barri de la Floresta.

18 de enero a las 0:10 · 🌐

Informació procés participatiu 2018 - Consell de Barri la Floresta

?

Informació procés partici de Barri la Floresta

?

<https://www.facebook.com/laflorestaparla>

<http://www.levenet.com/2017/10/16/parlar-de-la-floresta-parla/>



3_ EXERCICI QP 2017-2018

EMPLAÇAMENT:
INTERLOCUTOR:

LA FLORESTA
PLATAFORMA *La Floresta parla*





3_ EXERCICI QP 2017-2018

EMPLAÇAMENT:
INTERLOCUTOR:

LA FLORESTA
PLATAFORMA *La Floresta parla*

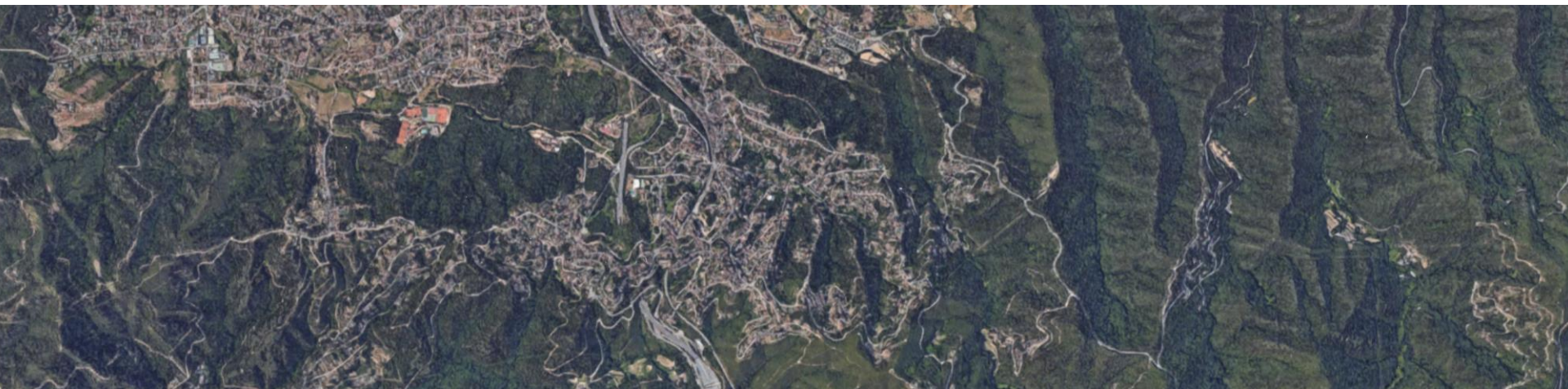




3_ EXERCICI QP 2017-2018

EMPLAÇAMENT:
INTERLOCUTOR:

LA FLORESTA
PLATAFORMA *La Floresta parla*



4_OBJECTIU DEL CURS_MUTATIONS

Experimentar, i adonar-se, amb claredat, de la interacció, de com afecten les decisions més professionals que s'han de prendre al desenvolupament de projectes –dimensió i materialitat- als modus de vida del ciutadà;

a escala social, política i econòmica;

i a escala funcional de l'ecosistema, de la ciutat, del barri, de l'edifici i de l'habitatge.

I desenvolupar-lo en un projecte d'habitatge, entenen les decisions preses, portant-les als metres i centímetres i als materials amb coherència fins al final.

L'aventura d'aprendre al llarg del curs d'un tema del que no sabem, i reflectir aquest coneixement adquirit en una modesta tesi i en una aproximació a un projecte.



METAMORFOSIS

LA TRANSFORMACIÓN EN EL TIEMPO

AYALA BARRAL, JENÉ CASTELLANO, ENRIQUE GARCÍA, FRANCISCO J. SEGURA

CONSTRUCCIÓN EN SECO

Seguiente con la idea inicial de comenzar un edificio capaz de evolucionar a medida que pasa el tiempo, se ha optado por un sistema de construcción en seco, formado principalmente por piezas metálicas y piezas de madera, lo cual permite a su vez la opción de trasladar el edificio entero a otro lugar en caso de necesidad.

A la izquierda se muestra uno de los módulos que componen el edificio que acoge las unidades habitacionales. Este módulo está pensado minuciosamente para permitir que en el interior se desarrollen todas las funciones deseadas.

ESCALERA ADRIÉDICA

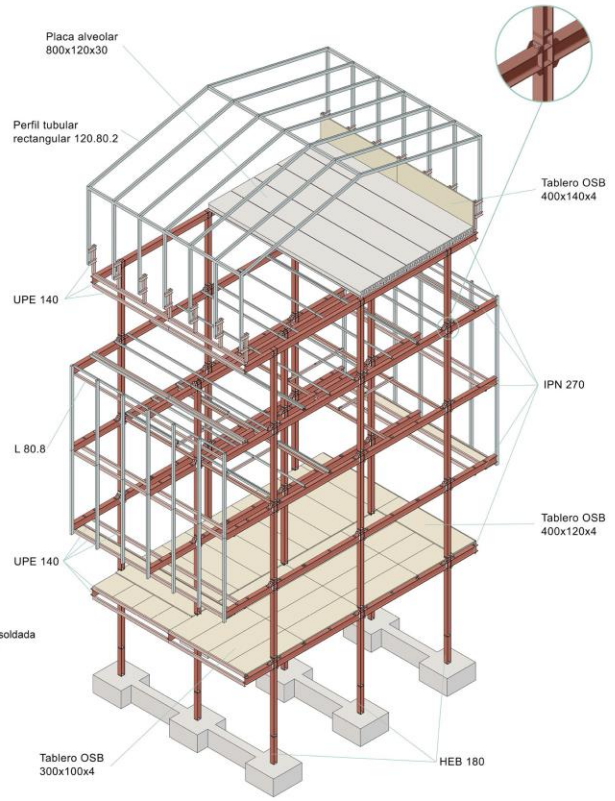
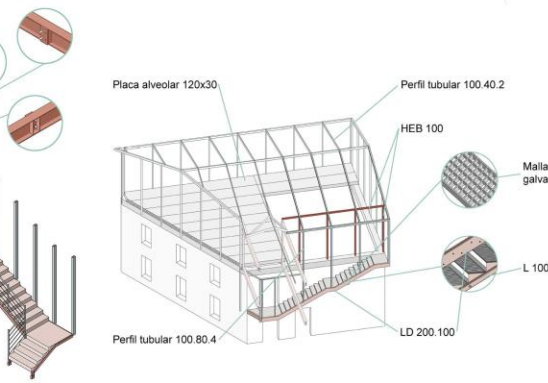
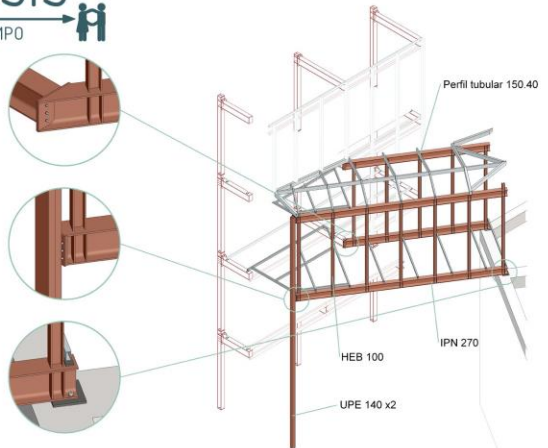
En la escuela agrícola, dado que partimos de un edificio existente, se han tenido que tomar medidas excepcionales.

Para solucionar el problema de sobrecarga que plantea la cubierta ajardinada se ha colocado una escoba sobre el tejado existente y por último unas placas alreostares.

Las escaleras se resuelven con una viga suspensa de la estructura que

ESCALERAS:

Para resolver el problema estructural que planteaban las escaleras en este tipo de construcción se ha optado por el uso de unos perfiles metálicos exteriores en los cuales se sujeta la misma.



SOBRE LA SOSTENIBILIDAD



SOBRE LA ESTRUCTURA



SOBRE EL ENTORNO

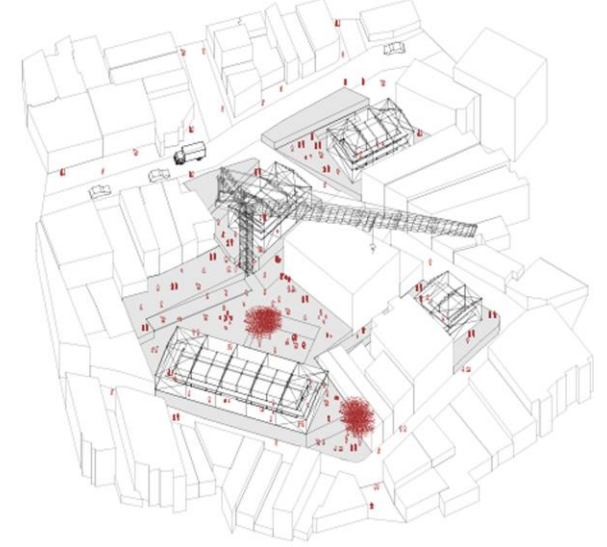


SOBRE EL PROGRAMA



5_QUE ES DEMANA AL CURS?

1. POSICIONAMENT, MANIFEST OPINIÓ I COMPROMÍS AMB EL QUE ES PENSA DEL QUE HA DE SER EL PAPER DE L'ARQUITECTE AVUI. SABER EN QUINA GUERRA ESTAS DISPOSSAT A LLUITAR. MANIFEST
2. LABORATORI, RECERCA I GESTIÓ DE DADES CAPACITAT DE APROXIMACIÓ A LA VERITAT; COMPROBACIÓ DE DADES.
3. PROCÉS, OBJECTIUS, ESTRATEGIES, ACCIONS, ENUNCIAR OBJECTIUS, TRAÇAR ESTRATEGIES, CONCRETAR ACCIONS CONEIXEMENTS TÈCNICS PER PODER ABORDAR TOTES LES PETITES DECISIONS DE PROJECTE SEGUINT EL POSICIONAMENT I LES ESTRATEGIES. EN DEFINITIVA, LA MANERA EN QUE UN ARQUITECTE ES POSICIONA SOCIAL I POLITICAMENT ES MITJANÇANT LES DECISIONS TÈCNiques CAPACES DE RECOLÇAR UN DISCURS DES DEL CONEIXEMENT. HEM D'APRENDRÉ A PRECISAR LES NOSTRES PARAULES EN DECISIONS DE PROJECTE; SI NO, SERAN PARAULES BUIDES..



EIX BRUC, HABITATGE SOCIAL I ALTRES MITES

1. ESTUDI DEL CONTEXT: PÚBLIC A SANTA COLOMA DE GRANIMET
2. RECERCA SOBRE SANTA COLOMA I EL BARRI DEL FONDO

DADES I RESULTATS TROBATS A L'IDESCAT CAT

Categoria	Dades
1.243 d'habitatges	1.870 de tipus COMERCIO
10.559 habitants	10.559 de tipus CIUTADANS
2.515 llars existents	2.371 llars existents
929 llars existents	68 llars existents
50% de l'habitatge social	100% de l'habitatge social

LEGENDA

- Cases existents
- Cases noves
- Equipaments municipals

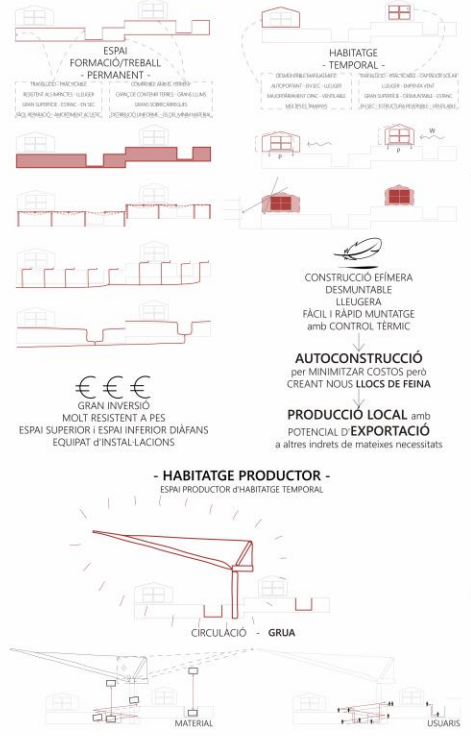
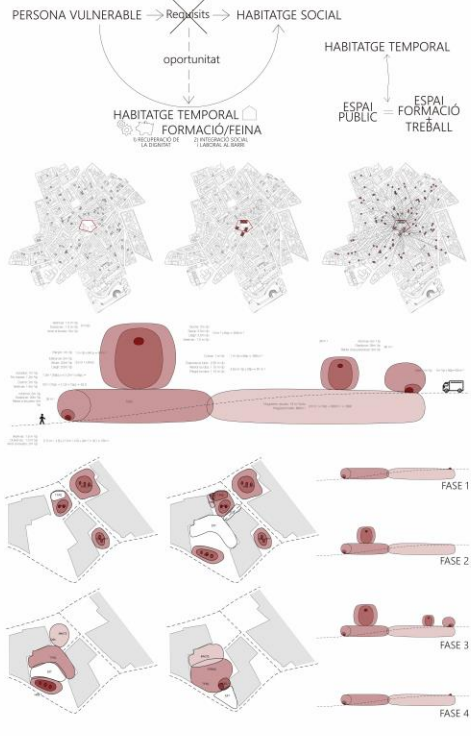
EQUIPAMENTS/COMERC/CIUTADANOS

- CONCENTRACIÓ EQUIPAMENTS/COMERC/CIUTADANOS
- CONCENTRACIÓ DE COMERCIS
- PRINCIPAL EIX DE CIRCULACIÓ A LA MOBILITAT ENTRE MOBILITATS
- PRINCIPAL EIX VERTICAL DE CIRCULACIÓ DINS DE LA MOBILITAT

EIX BRUC

1. 1.243 d'habitatges socials i 1.870 de tipus COMERCIO
2. 10.559 habitants i 10.559 de tipus CIUTADANS
3. 2.515 llars existents i 2.371 llars existents
4. 929 llars existents i 68 llars existents
5. 50% de l'habitatge social i 100% de l'habitatge social

FONDO, VALOR AFEGIT: HABITATGE PRODUCTOR



NO A L'EIX BRUC!

1. 1.243 d'habitatges socials i 1.870 de tipus COMERCIO
2. 10.559 habitants i 10.559 de tipus CIUTADANS
3. 2.515 llars existents i 2.371 llars existents
4. 929 llars existents i 68 llars existents
5. 50% de l'habitatge social i 100% de l'habitatge social

1, 2, 3, ... JA NO HI HA RES!

1. 1.243 d'habitatges socials i 1.870 de tipus COMERCIO
2. 10.559 habitants i 10.559 de tipus CIUTADANS
3. 2.515 llars existents i 2.371 llars existents
4. 929 llars existents i 68 llars existents
5. 50% de l'habitatge social i 100% de l'habitatge social

EN EL "FONDO", ... LA NECESSITEM

1. 1.243 d'habitatges socials i 1.870 de tipus COMERCIO
2. 10.559 habitants i 10.559 de tipus CIUTADANS
3. 2.515 llars existents i 2.371 llars existents
4. 929 llars existents i 68 llars existents
5. 50% de l'habitatge social i 100% de l'habitatge social



5_QUE ES DEMANA AL CURS?

6. ESTABLIR L'ADN DEL PROJECTE, NO ES DEMANA UN PROJECTE EXECUTIU, SI NO DEFINIR ELS TRETS FONAMENTALS QUE DEFINIXEN AQUEST PROJECTE EN PARTICULAR, I NO UN QUALSEVOL.

PROJECTE	PROBLEMÀTICA	ESTRATÈGIA	TÀCTICA	ESTRUCTURA
<p>El projecte s'insereix dins d'un contexte urbà preexistent i es desenvolupa a partir d'espais existents de l'edifici. El projecte està condicionat per les característiques de l'edifici i el context urbà.</p> 	<p>La rehabilitació dels espais dels nivells mitjans i baixos de l'edifici és una condició necessària per aconseguir un habitatge de qualitat i sostenible.</p> <p>No hi ha la possibilitat de fer qualitat ambiental.</p> <p>Es requereixen solucions innovadores i creatives per aconseguir un habitatge de qualitat i sostenible.</p> <p>No disposem d'espais exteriors a tota l'altura de l'edifici, necessitant solucions creatives i innovadores.</p> <p>Es requereixen solucions innovadores i creatives per aconseguir un habitatge de qualitat i sostenible.</p> <p>La planta (en alguns casos) dels nivells mitjans i baixos de l'edifici és una condició necessària per aconseguir un habitatge de qualitat i sostenible.</p>	<p>Per aconseguir un habitatge de qualitat i sostenible, es requereixen solucions innovadores i creatives.</p> <p>Per aconseguir un habitatge de qualitat i sostenible, es requereixen solucions innovadores i creatives.</p> <p>Per aconseguir un habitatge de qualitat i sostenible, es requereixen solucions innovadores i creatives.</p> <p>Per aconseguir un habitatge de qualitat i sostenible, es requereixen solucions innovadores i creatives.</p> <p>Per aconseguir un habitatge de qualitat i sostenible, es requereixen solucions innovadores i creatives.</p> <p>Per aconseguir un habitatge de qualitat i sostenible, es requereixen solucions innovadores i creatives.</p> <p>Per aconseguir un habitatge de qualitat i sostenible, es requereixen solucions innovadores i creatives.</p>	<p>5 habitatges i organitzacions dels tipologies d'espais.</p> <p>espais comuns de tipus horitzontals i verticals, planificats i distribuïts segons l'ús i la funcionalitat.</p> <p>espais comuns per plantes, organitzats segons el tipus d'ús i la funcionalitat.</p> <p>espais comuns de tipus horitzontals i verticals, planificats i distribuïts segons l'ús i la funcionalitat.</p> <p>Per aconseguir un habitatge de qualitat i sostenible, es requereixen solucions innovadores i creatives.</p> <p>Per aconseguir un habitatge de qualitat i sostenible, es requereixen solucions innovadores i creatives.</p> <p>Per aconseguir un habitatge de qualitat i sostenible, es requereixen solucions innovadores i creatives.</p> <p>Per aconseguir un habitatge de qualitat i sostenible, es requereixen solucions innovadores i creatives.</p>	



EDIFICI XARXA



Diagrama que mostra la configuració de l'edifici com a una xarxa de connexions i espais comuns, destacant la integració de la vegetació i els espais comuns.

GALERIA

Fragmentació de les capes de façana.

La galeria està present a tota la planta de l'edifici, no hi ha cap nivell que no tingui galeria. La galeria està formada per una sèrie de plataformes horitzontals i verticals que permeten la circulació i l'ús dels espais comuns.



ESTRUCTURA PROJECTADA

Es genera una estructura de 4,3' d'altura i 1,3' d'amplada que permet la circulació i l'ús dels espais comuns.



CONSUM COL-LABORATIU

Actuar en tots dos sentits, actuant de manera oportunitat per aconseguir un consum col·laboratiu i sostenible.



ELEVADOR

Les connexions verticals, horitzontals i diagonals permeten la circulació i l'ús dels espais comuns.



VEGETACIÓ INTENSIVA

La vegetació està present a tota l'altura de l'edifici, no hi ha cap nivell que no tingui vegetació.



6_ CALENDARI DE CURS

S0	05		PRESENTACIO TAP_E_F	
S1	12	14	PRESENTACIÓ: EXE_CURS/EXE_WORKSHOP/EXE_ALBUM	WORKSHOP
S2	19	21	E EXE WORKSHOP	FIELD TRIP / ALBUM
S3	26	28	E EXE ALBUM	classe taller
S4	05	07	teòrica_classe taller _ a definir	E EXE_CURS 1 POSICIONAMENT_3 ESTRATEGIES
S5	12	14	E EXE_CURS 1 POSICIONAMENT_3 ESTRATEGIES	classe taller
S6	19	21	teòrica_classe taller _ a definir	E EXE_CURS 2 SECCIO 1
S7	02	04	festa	classe taller
S8	09	11	teòrica_classe taller _ a definir	classe taller
S9	16	18	E EXE_CURS 3 SECCIO 2	classe taller
S10	23	25	teòrica_classe taller _ a definir	classe taller
S11	30	02	teòrica_classe taller _ a definir	E EXE_CURS 4 SECCIO 3
S12	07	09	teòrica_classe taller _ a definir	festa
S13	14	16	teòrica_classe taller _ a definir	E EXE_CURS 5 SECCIO 4
S14	21	23	festa	classe taller
S15	28	30	classe taller	classe taller
S16	04	06	PRE-ENTREGA FINAL E EXE_CURS 6 SECCIO 5	no classe
S17	11	13	ENTREGA FINAL	PRESENTACIO FINAL





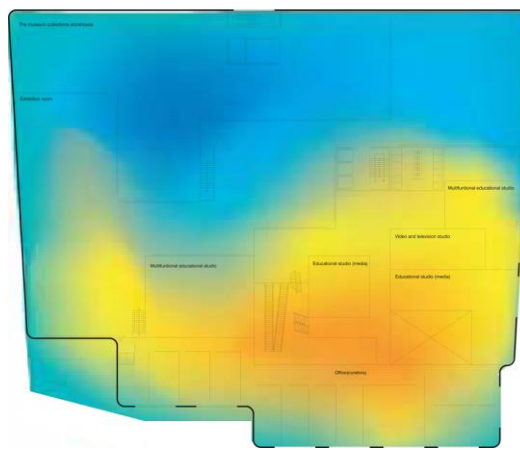
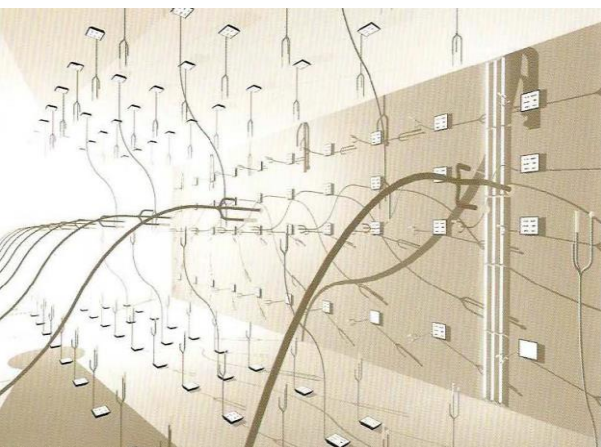
PATENT ©

TALLER DE PROJECTES I TECNOLOGIA
ESCOLA TÈCNICA SUPERIOR ARQUITECTURA DEL VALLÈS
UNIVERSITAT POLITÈCNICA DE CATALUNYA
QUADRIMESTRE DE PRIMAVERA 2017-2018

LABORATORI D'HABITATGE COLLECTIU + ENTORNS SENSE CONSOLIDAR + PARTICIPACIÓ CIUTADANA
PROFESSORS: ROSA RULL_FRANCESC PLA_HELENA COCH_ROGER SEÑÍS



1_OBJECTIUS_REFLEXIONS INICIALS _2016QT



PATENT_INNOVACIÓ ARQUITECTÒNICA_entesa com els intents de solucionar requeriments funcionals específics, demandes socials, exigències mediambientals, limitacions pressupostàries i aspiracions projectuals per millorar la situació existent;

smart homes; changeability; interactive object; autofabrication.

MATERIALITAT_TERMODINÀMICA_entesa com la relació de la materialitat de la arquitectura projectada amb les condicions ambientals preestablertes i amb la interacció de l'ús de l'individu. De les qualitats mesurables de l'espai; d'una altra manera de mirar l'arquitectura més enllà de l'objecte; del genotip en comptes del fenotip. Arquitectura de les dinàmiques de l'espai aire interior en relació a les condicions exteriors i alterada per la forma i composició de les envoltants.

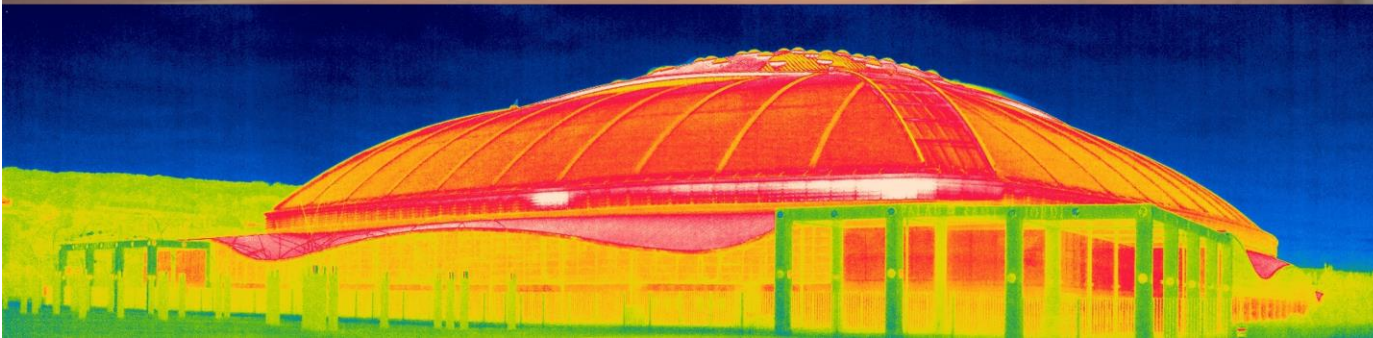
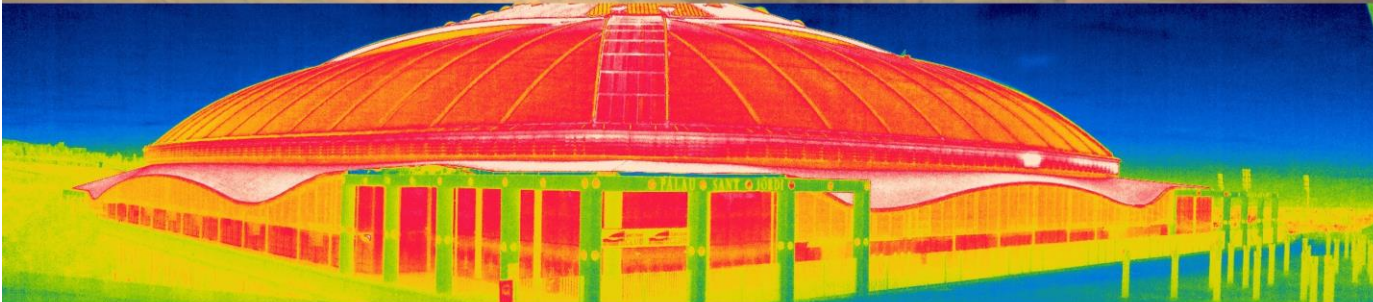
PROCÉS_ADAPTAR LA METODOLOGIA PROJECTUAL A LA SOCIETAT DE LA INFORMACIÓ_entès el projecte com a procés projectual, sense apriorismes més enllà de la informació; procés empíric més que procés lineal racional; gestió de la informació _establiment de paràmetres_codificació de la informació_diagrames i mapes mesurables_ programació de processos de disseny per obtenir sistemes, famílies de projectes_visualització del tipus_posada a examen_prototip. Intentar, en lo possible, una aproximació a les noves eines_software contemporani.

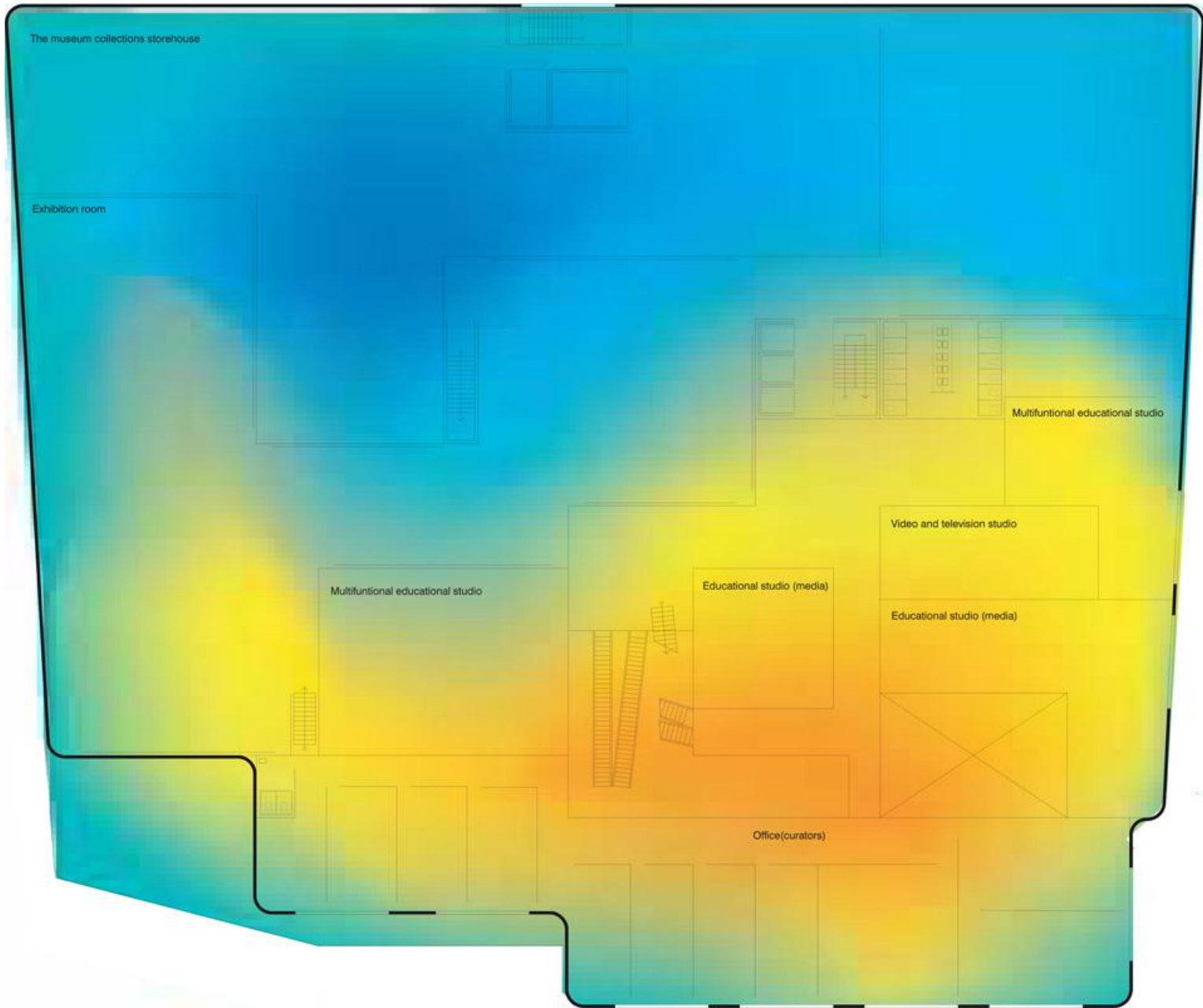


- **INNOVACIÓ ARQUITECTÒNICA** entesa com els intents de solucionar requeriments funcionals específics, demandes socials, exigències mediambientals, limitacions pressupostàries i aspiracions projectuals per millorar la situació existent; smart homes; changeability; interactive object; autofabrication.

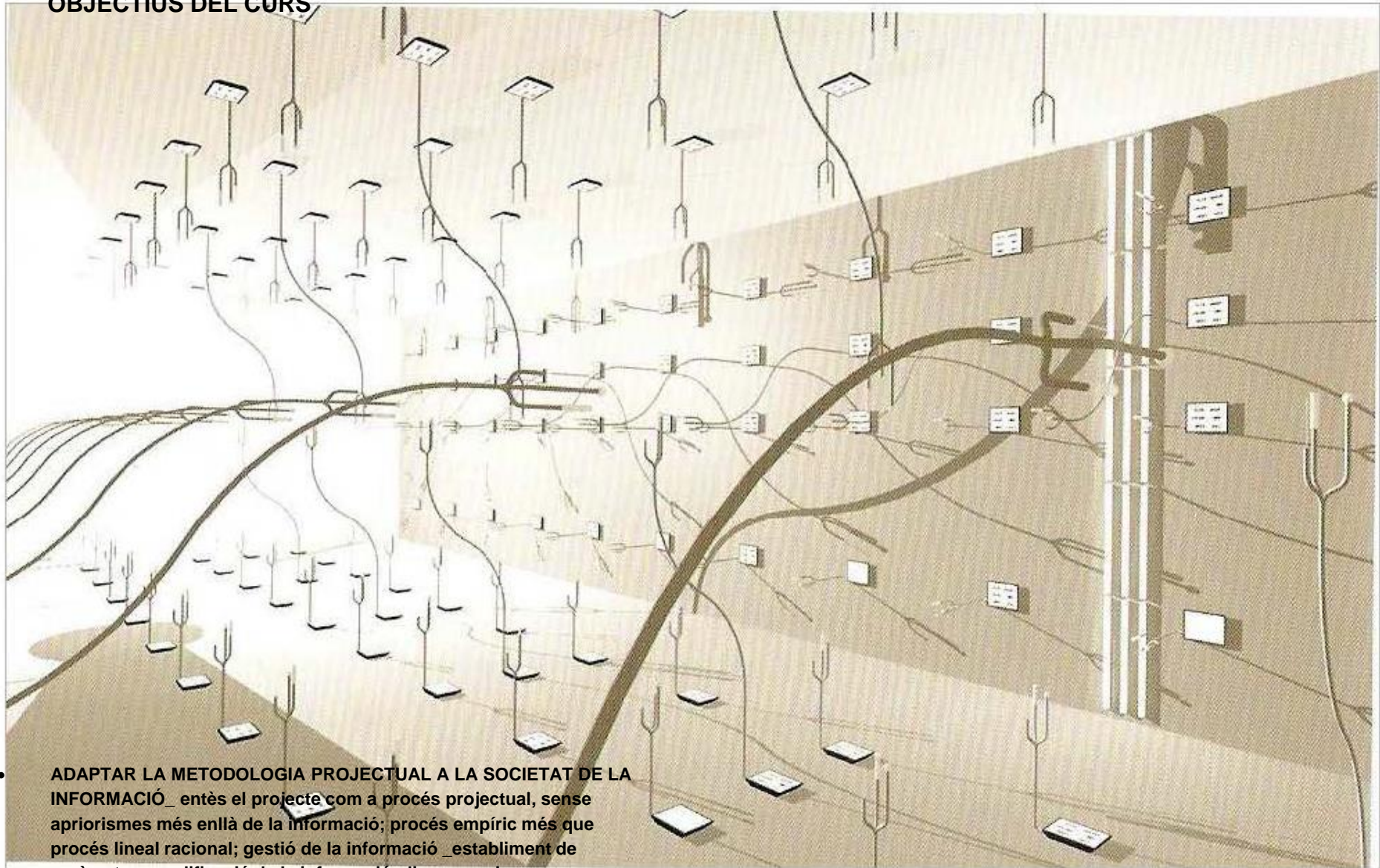


- **DE LA DINÀMICA A LA TERMODINÀMICA**_entesa com la relació de la materialitat de la arquitectura projectada amb les condicions ambientals preestablertes i amb la interacció de l'ús de l'individu. De les qualitats mesurables de l'espai; d'una altra manera de mirar l'arquitectura més enllà de l'objecte; del genotip en comptes del fenotip. Arquitectura de les dinàmiques de l'espai aire interior en relació a els condicions exteriors i alterada per la forma i composició de les envolvents.





OBJECTIUS DEL CURS

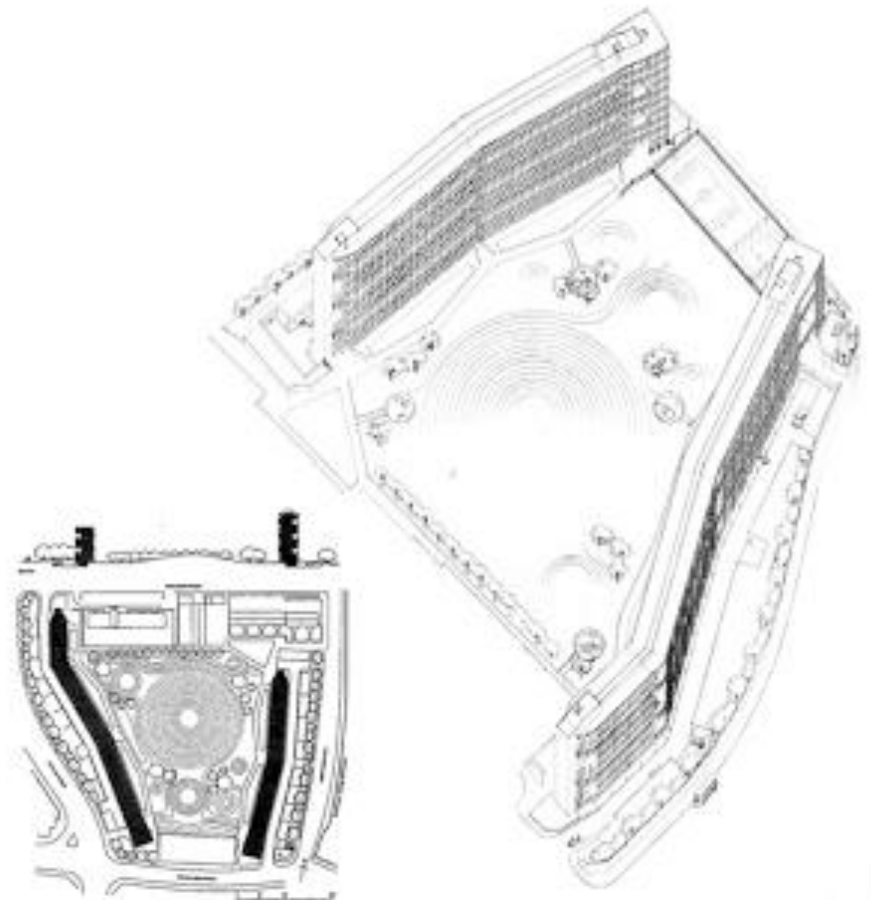


- **ADAPTAR LA METODOLOGIA PROJECTUAL A LA SOCIETAT DE LA INFORMACIÓ_** entès el projecte com a procés projectual, sense apriorismes més enllà de la informació; procés empíric més que procés lineal racional; gestió de la informació_ establiment de paràmetres_ codificació de la informació_ diagrames i mapes mesurables_ programació de processos de disseny per obtenir sistemes, famílies de projectes_ visualització del tipus_ posada a examen_ prototip. Intentar, en lo possible, una aproximació a les noves eines_ software contemporani.

CAMPS DE TREBALL



- **ENTORNS_ ORDENACIÓ DEL CONJUNT I CONDICIONS AMBIENTALS _ ESPAI COLECTIU**
- **TIPOLOGIES_ ÚS I CONDICIONS AMBIENTALS _ ESPAI INDIVIDU**
- **ESPAI INTERIOR I ESPAI EXTERIOR: RELACIONS; ESPAIS ENVOLVENTS**
- **ESPAI INTERIOR I ESTRUCTURA_PAISATGE**
- **ELEMENTS URBANS**
- **PATENT ©**

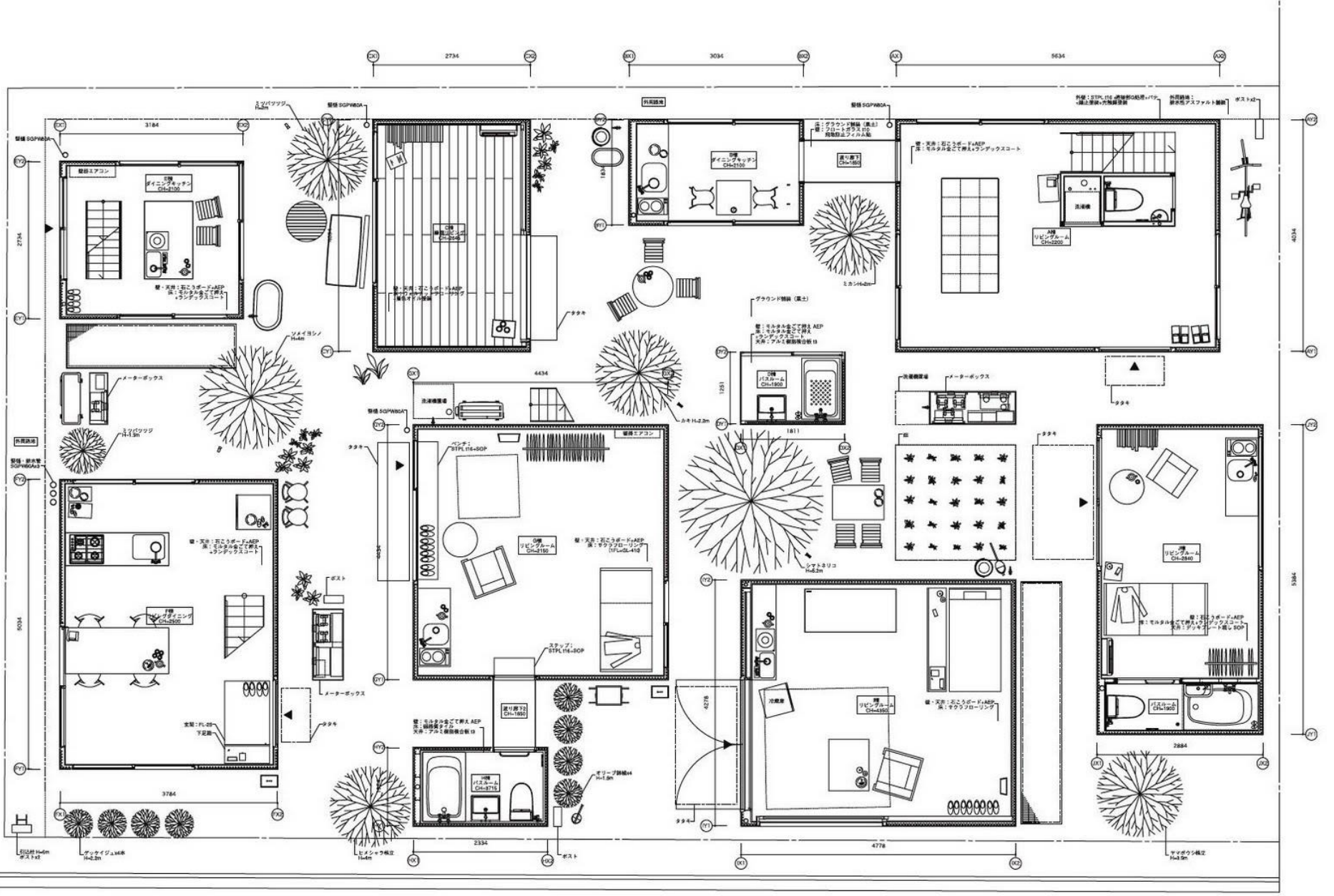




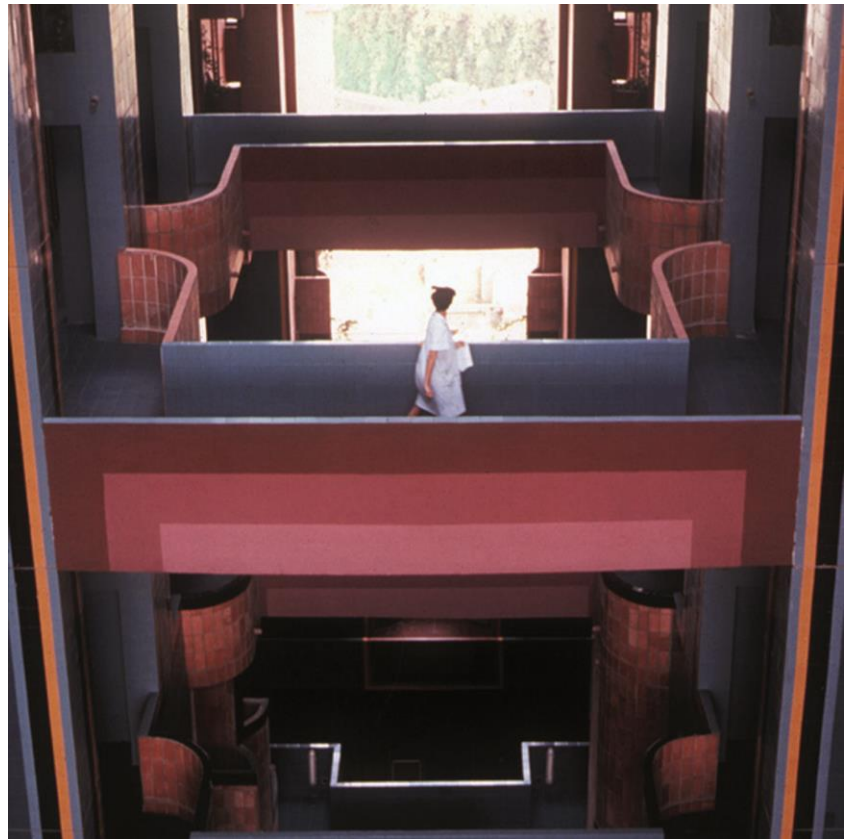






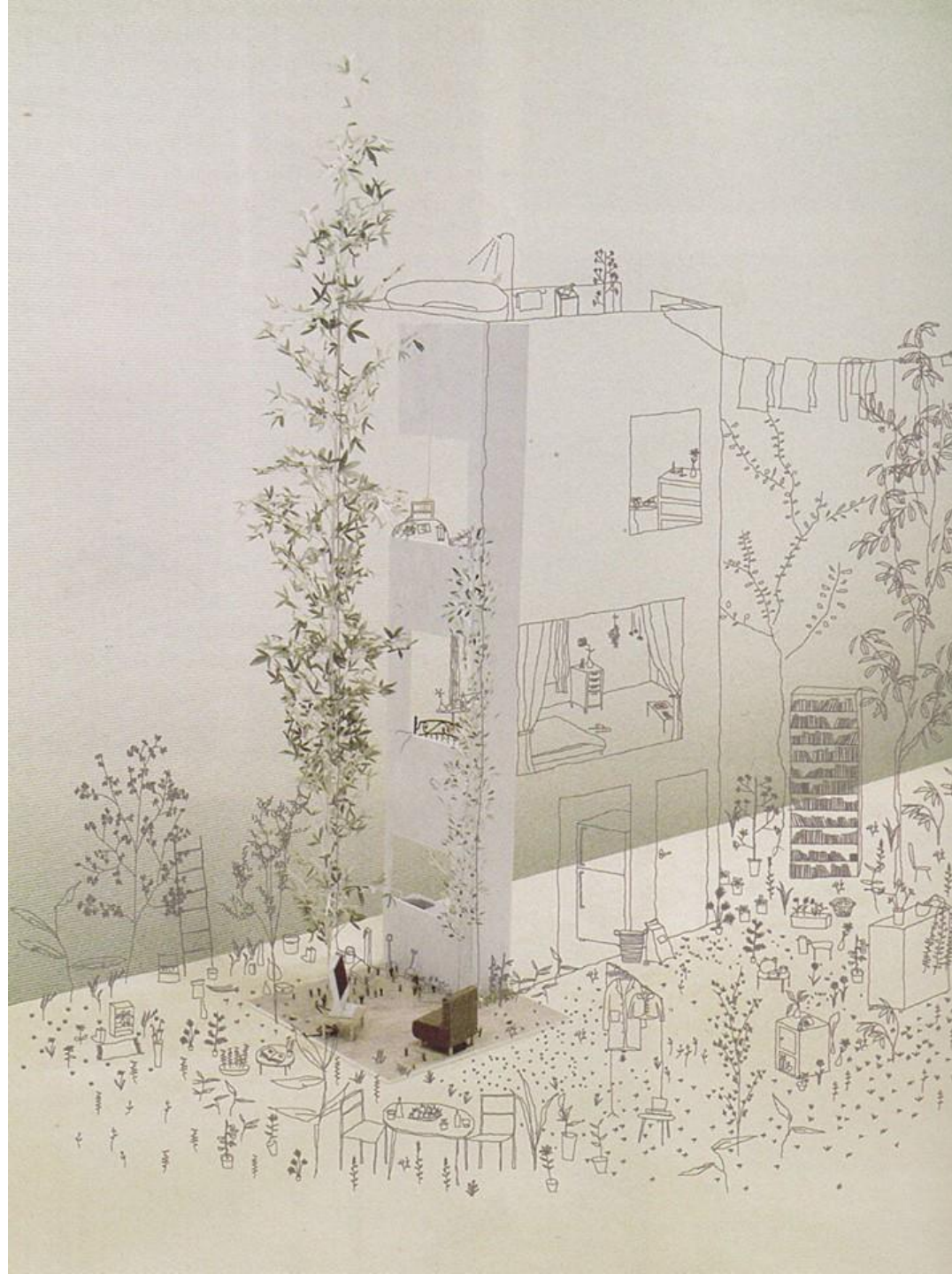






CAMPS DE TREBALL

- ENTORNS_ ORDENACIÓ DEL CONJUNT I CONDICIONS AMBIENTALS _ ESPAI COLECTIU
- TIPOLOGIES_ ÚS I CONDICIONS AMBIENTALS _ ESPAI INDIVIDU
- ESPAI INTERIOR I ESPAI EXTERIOR: RELACIONS; ESPAIS ENVOLVENTS
- ESPAI INTERIOR I ESTRUCTURA_PAISATGE
- ELEMENTS URBANS
- PATENT ©

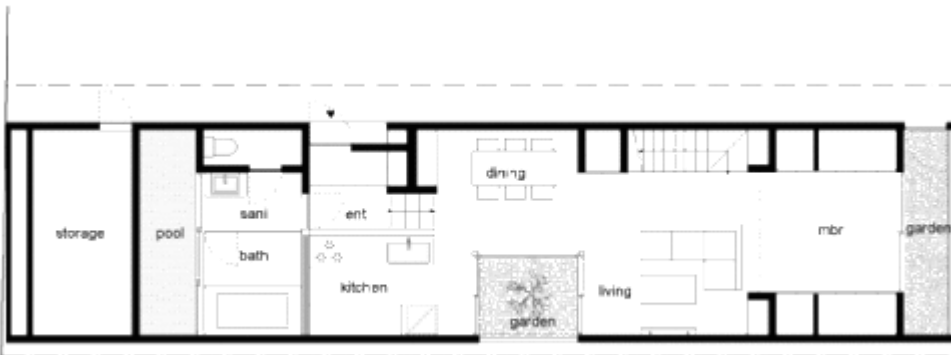
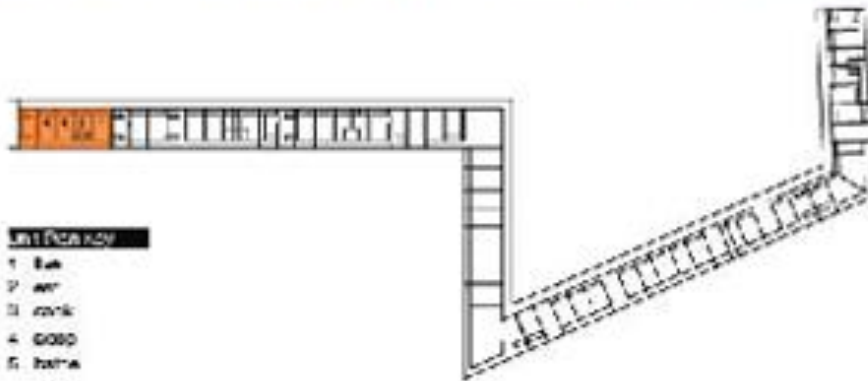








GIFU APARTMENTS



_TREBALL

ENTORN URBAN I CONDICIONS AMBIENTALS _ ESPAI COLLECTIU

TIPOLOGIA I CONDICIONS AMBIENTALS _ ESPAI INDIVIDU

• **ESPAI INTERIOR I ESPAI EXTERIOR: RELACIONS; ESPAIS ENVOLVENTS**

ENTORN URBAN I ESTRUCTURA_PAISATGE

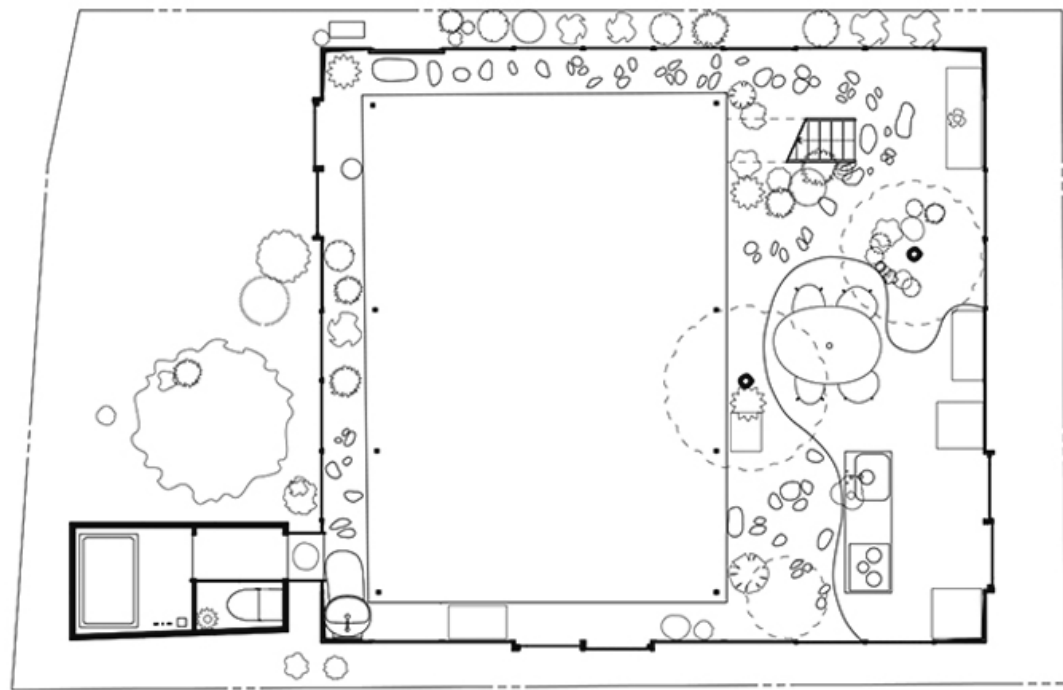
ELEMENTS URBANS

PATENT ©





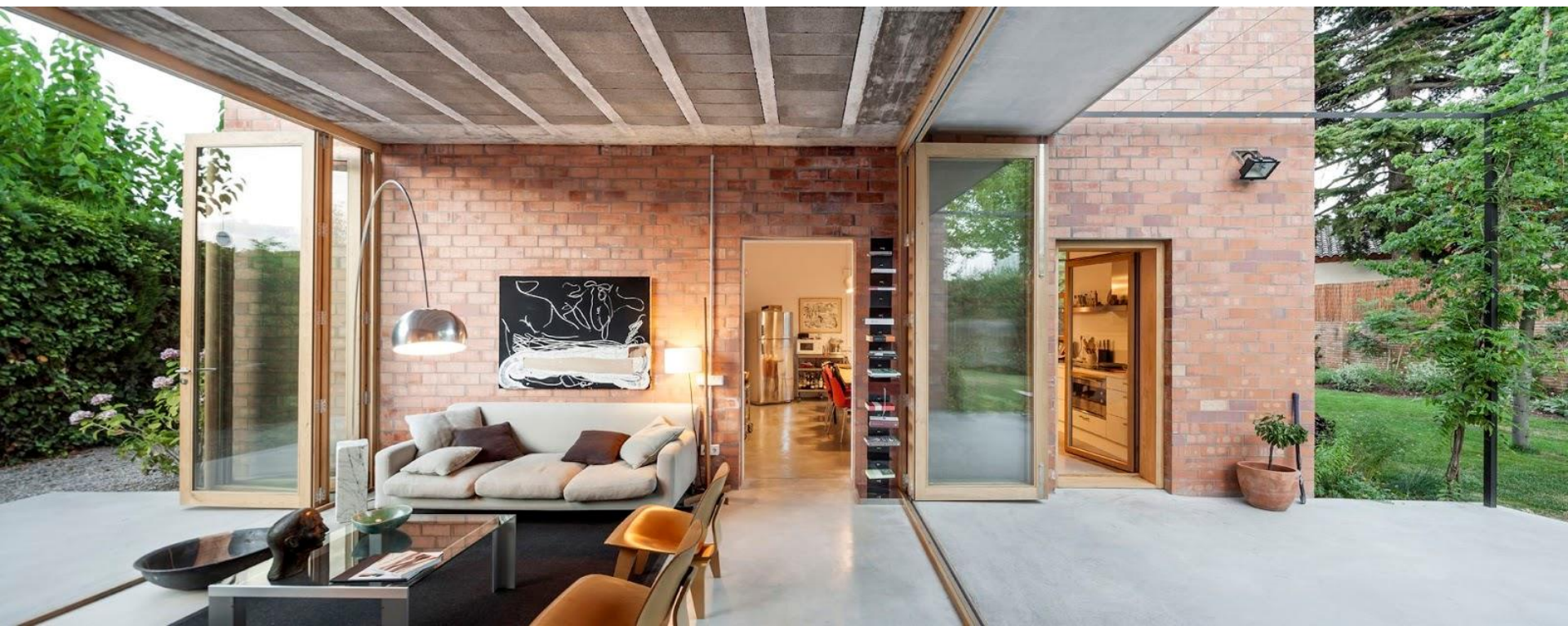
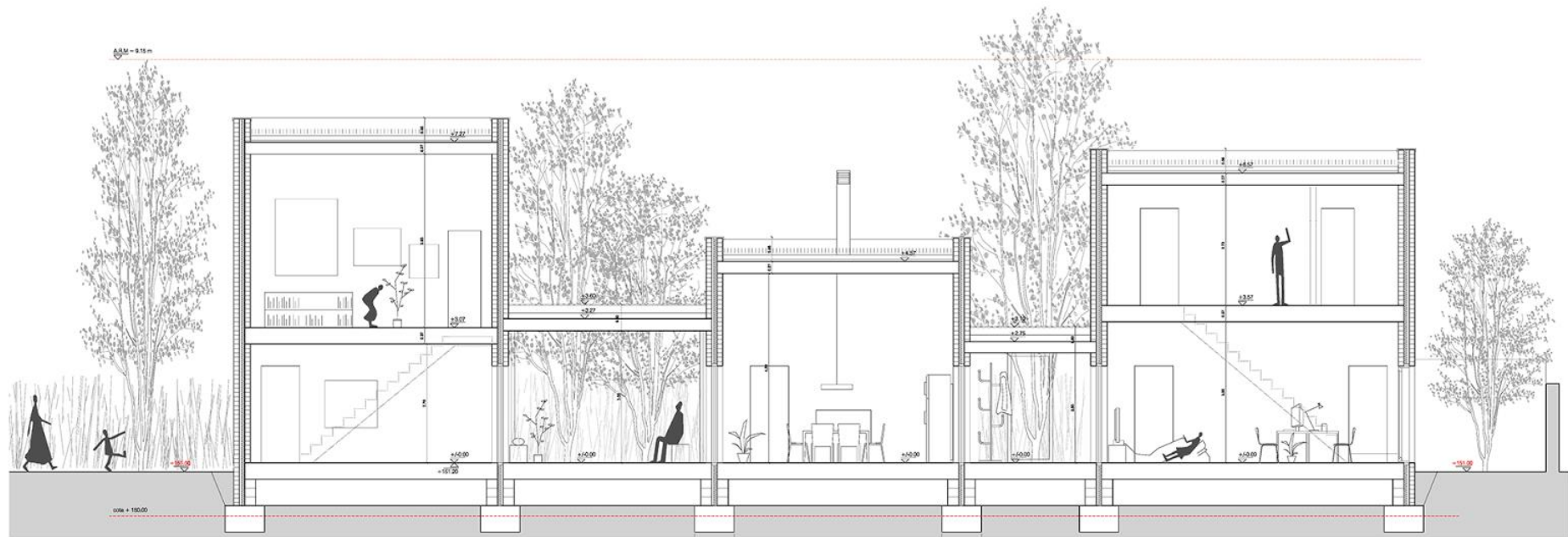










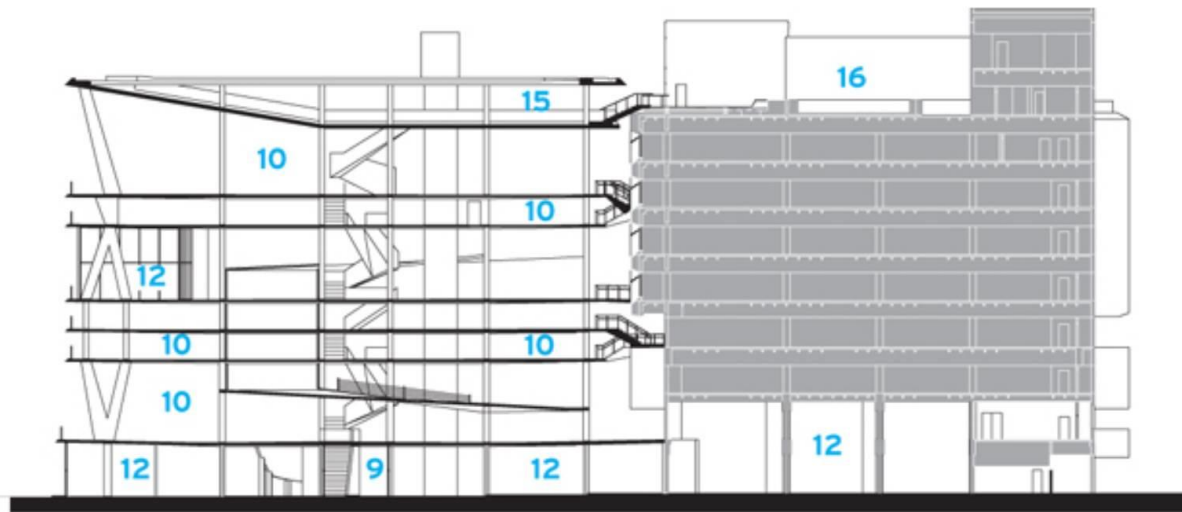


CAMPS DE TREBALL

- ENTORNS_ ORDENACIÓ DEL CONJUNT I CONDICIONS AMBIENTALS _ ESPAI COLECTIU
- TIPOLOGIES_ ÚS I CONDICIONS AMBIENTALS _ ESPAI INDIVIDU
- ESPAI INTERIOR I ESPAI EXTERIOR: RELACIONS; ESPAIS ENVOLVENTS
- **ESPAI INTERIOR I ESTRUCTURA_PAISATGE**
- ELEMENTS URBANS
- PATENT ©





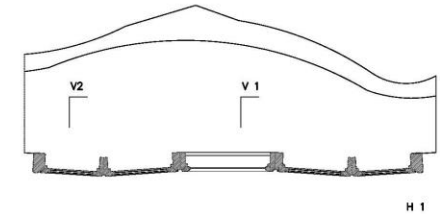
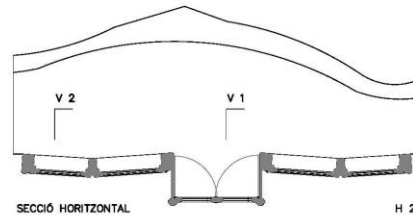
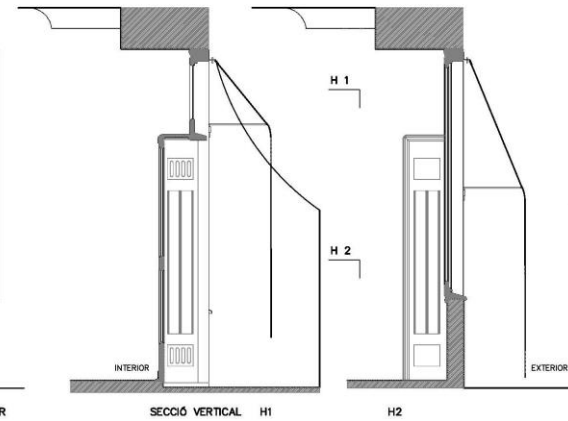
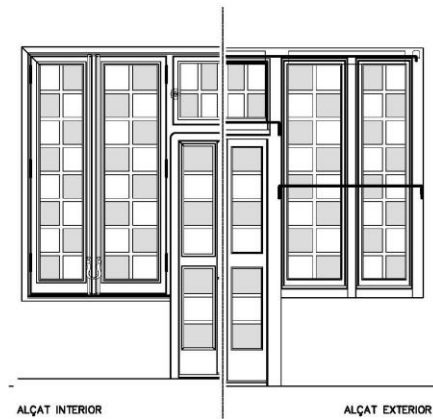


SECTION A-A

- | | | | |
|---|-----------------------------|----|-----------------------------------|
| 1 | Car park entrance | 9 | Passage and elevator/ |
| 2 | Car park exit | 10 | Garage parking |
| 3 | Bank drive-through | 11 | Office building lobby |
| 4 | Alley | 12 | Retail |
| 5 | Bank parking | 13 | Mechanical |
| 6 | Lincoln Road Promenade | 14 | Access to second-floor residences |
| 7 | Rooftop restaurant entrance | 15 | Penthouse roof garden |
| 8 | Retail service | 16 | Penthouse pool |



_ CAMPS DE TREBALL



- ENTORNS_ ORDENACIÓ DEL CONJUNT I CONDICIONS AMBIENTALS _ ESPAI COLECTIU
- TIPOLOGIES_ ÚS I CONDICIONS AMBIENTALS _ ESPAI INDIVIDU
- ESPAI INTERIOR I ESPAI EXTERIOR: RELACIONS; ESPAIS ENVOLVENTS
- ESPAI INTERIOR I ESTRUCTURA_PAISATGE
- **ELEMENTS URBANS**
- PATENT ©



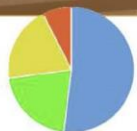
•ELEMENTS _Koolhaas, Venice Biennale 2014; una mirada a la arquitectura com a combinatòria d'elements que han anat evolucionant funcional i culturalment al llarg de la Història, i que, afegim, són, sense voler, els que componen el paisatge urbà .





254 BALCONES ANALIZADOS - 2 OCUPADOS 0,78%

ELEMENTOS SALIENTES

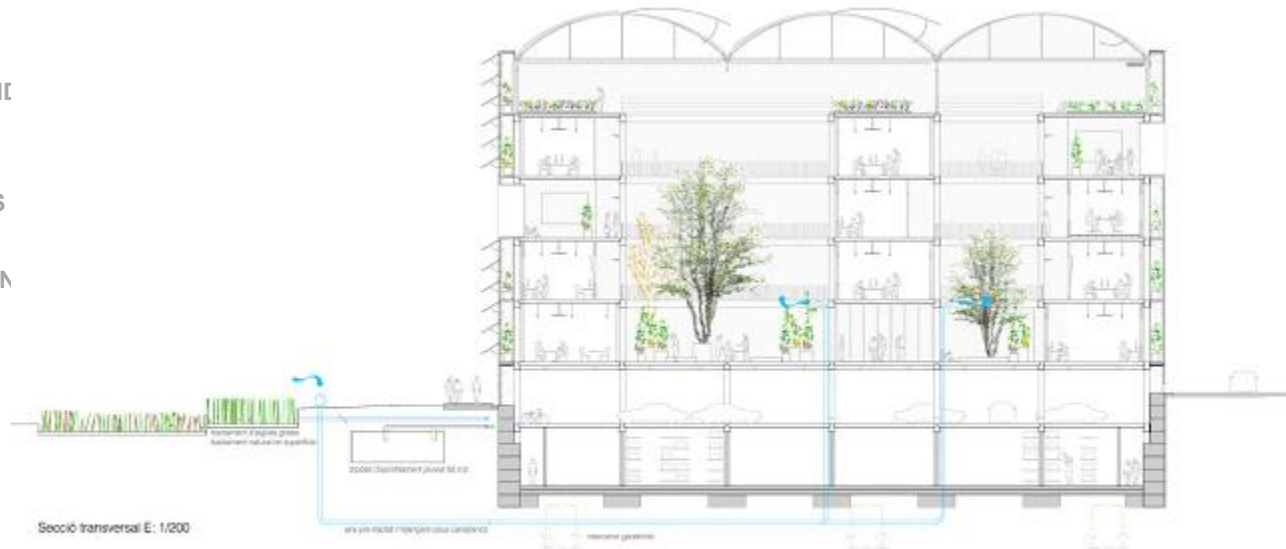


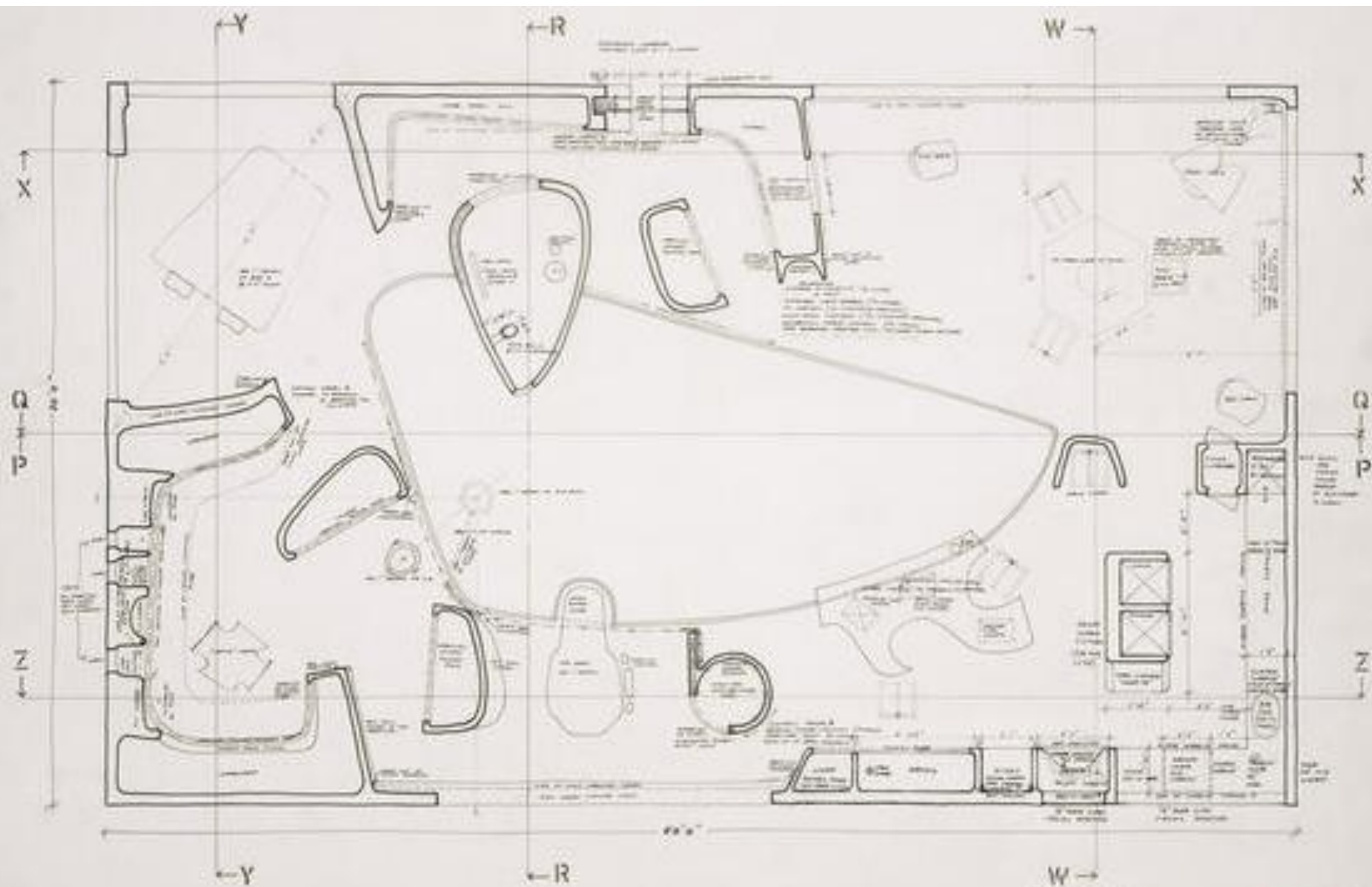
	VACÍOS	52%
	VEGETACIÓN	21%
	ALMACENAMIENTO GENERAL	20%
	ALMACENAMIENTO A/A	7%

ELEMENTOS SALIENTES USOS

CAMPS DE TREBALL

- ENTORNS_ ORDENACIÓ DEL CONJUNT I CONDICIONS AMBIENTALS _ ESPAI COLECTIU
- TIPOLOGIES_ ÚS I CONDICIONS AMBIENTALS
- ESPAI INTERIOR I ESPAI EXTERIOR: RELACIÓ ENVOLVENTS
- ESPAI INTERIOR I ESTRUCTURA_PAISATGE
- ELEMENTS URBANS
- PATENT ©





1/2"

MIDDLE PLAN LEVEL HF5509



