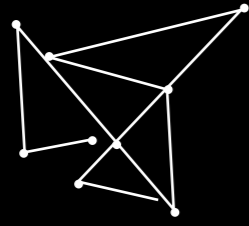




PCH RE-Fab Colònia Güell

Projectar la transformació del Recinte Industrial de la Colònia Güell

Professor responsable: Xavier Vancells

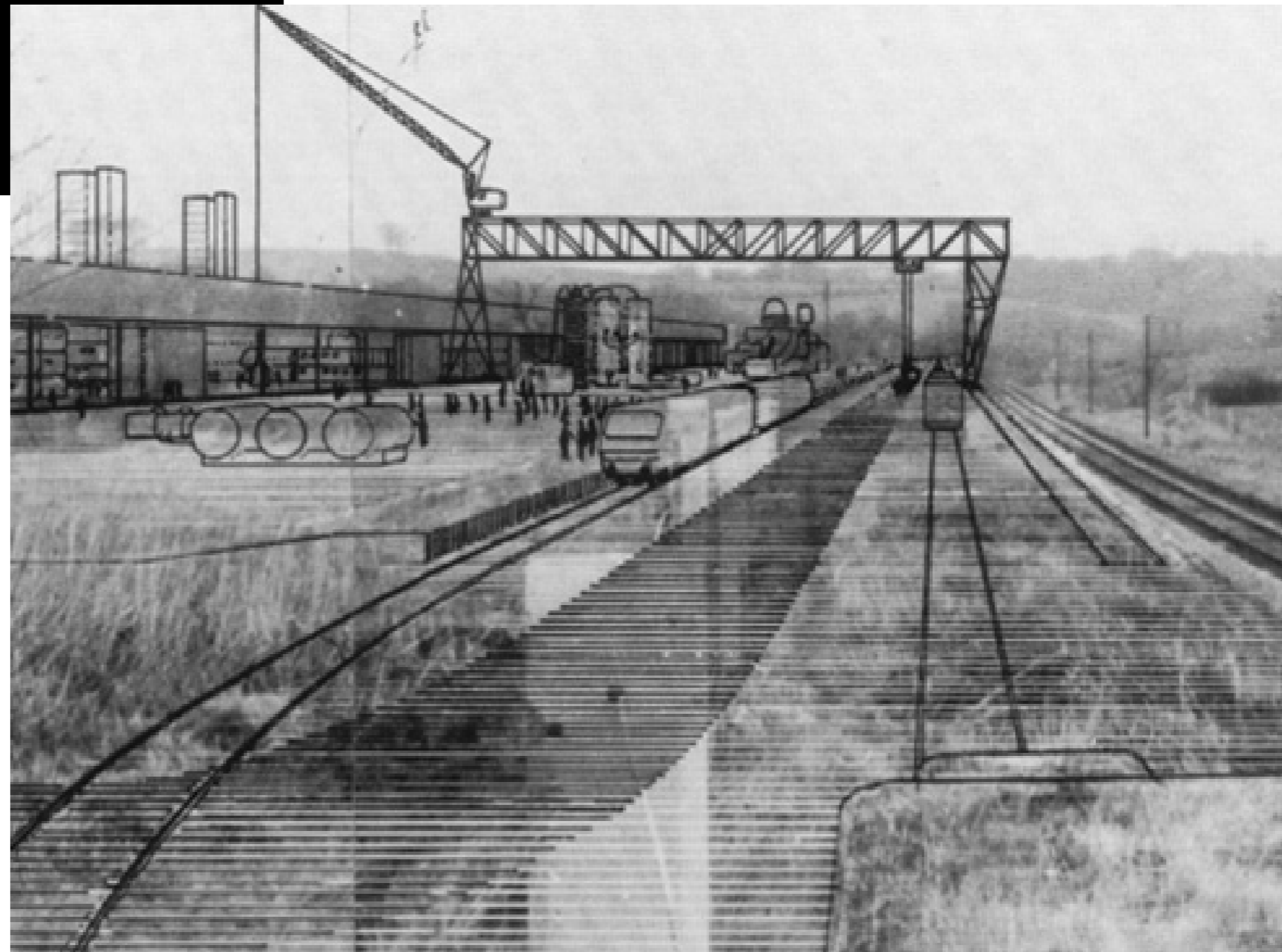


RE // CONNECTAR

“ was not something new, but it was a way of rei-inhabiting an existing condition that was no longer functional. In this way ‘Potteries Thinkbelt’ dealt with a dysfunctional abundance; the object;the ruin.”

Potteries Thinkbelt. Cedric Price, 1965

Re-connectar esdevé un paràmetre decisiu per a interpretar els problemes d'accessibilitat com a eina de projecte, amb la capacitat de promoure les connexions urbanes en la ciutat del múltiples desplaçaments i funcions fragmentades





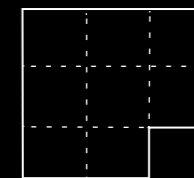
“Percept is the first purposing document of the design studio. It is understood as a mixture of concept and perception. It is as single image, usually a collage, drawing or photo-montage, and it has to show first porject approaches and programmatic intuitions (concept) over specific materiality of the precedent perception”

Sergi Serrat.2010

Re-programació s'entén com un estudi de l'espai i el temps. Els nous usos i activitats que s'implementaran en les preexistències industrials obsoletes, venen determinades per aquest estudi.

L'objectiu de la reprogramació és la generació de noves oportunitats i propostes alternatives per a la societat postindustrial del segle XXI.

RE //
PROGRAMACIÓ



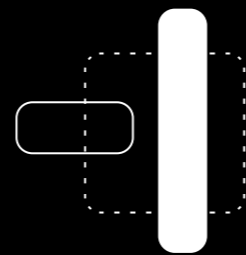
“Pos industrial Landscapes has been planned as a hybrid space, located in the interstices of a design studio, seminar an exhibition. It is conceived as a process of exploration of two contemporary phenomen, change and teh desire to inhabit, requiring participants to go beyond the previously known and engage in an ongoing investigation to search for a meaning truly able to communicate. It is a space for disertation, research and collaborative work that generates and exchange of knowledge among participants.

Design studio trip to Zollverein.Xavier Vancells.2009

L'exploració urbana dels emplaçaments proposats revelen la necessitat d'entendre el desenvolupament del projecte com un capítol obert en el conjunt del procés de transformació del lloc.

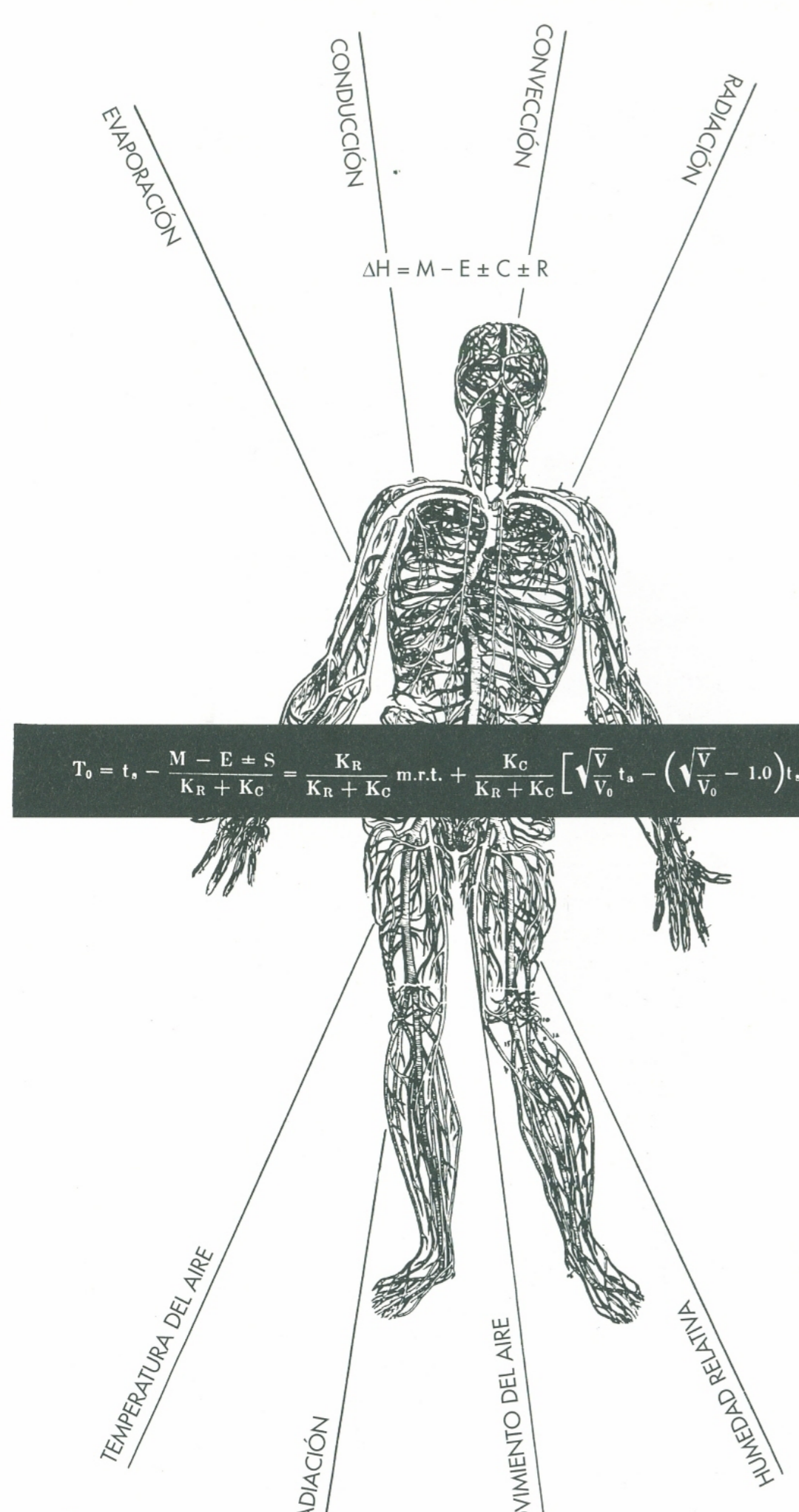
Hi ha 3 operacions estratègiques que són crucials quan planifiquem la recuperació dels espais industrials obsolets.

- Connecting landscape
- Intensifying industrial landscape
- Recycling industrial infrastructures

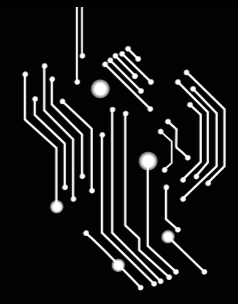


RE //
CONFIGURACIÓ





RE // ENERGITZACIÓ



“El proceso lógico sería trabajar con las fuerzas de la naturaleza y no en contra de ellas, aprovechando sus potencialidades para crear unas condiciones de vida adecuadas”

Victor Oligay

ÍNDICES DE CONFORT
(TEMPERATURA OPERATIVA)

PRINCIPALES ELEMENTOS CLIMÁTICOS

Reenergització ens permet imaginar el projecte com una carretera, on la forma no és la qüestió, sinó que s’ha d’entendre com el resultat d’un procés. Entenent la tecnologia com a punt de vista estratègic, com un sistema obert per considerar l’arquitectura, com instrument per treballar el material, és estructura, energia i decisions ambientals. Considerant que l’arquitectura s’ha d’adaptar a l’entorn on es troba, treballar en membrana, que utilitza l’energia i s’han d’implementar estratègies per a minimitzar els recursos en els processos constructius, per a la seva vida útil, i també, garantint no comprometre potencials futurs.



OBJECTE

- 01 INNOVACIÓ:** reconversió d'edificis industrials des d'una visió oberta i estratègica en intervenció sobre el patrimoni industrial
- 02 NEXE:** servir de nexa entre els agents implicats: el municipi de Santa Coloma de Cervelló, l'Associació Recinte Industrial Colònia Güell, el Gaudí Research Institute i la Generalitat de Catalunya per propiciar-ne la seva viabilitat.
- 03 TRANSFORMACIÓ:** reciclatge i adequació dels precedents industrials com espais idonis per allotjar programes específics de la ciutat contemporànea.





ANTECEDENTS

- 01 VINCULAR les iniciatives i propostes de millora i optimització del recinte desenvolupades amb anterioritat per l'Associació Recinte Industrial Colònia Güell
- 02 RECOPIRAR i potenciar la recerca realitzada des del Gaudí Research Institute fins al moment



ANÀLISI

ANÀLISI sobre la especificitat constructiva i estructural de les naus i sobre seu estat de deteriorament.

- 01 estat de conservació
- 02 potencial organitzatiu
- 03 capacitat d'optimitzar el consum energètic.

AGENTS

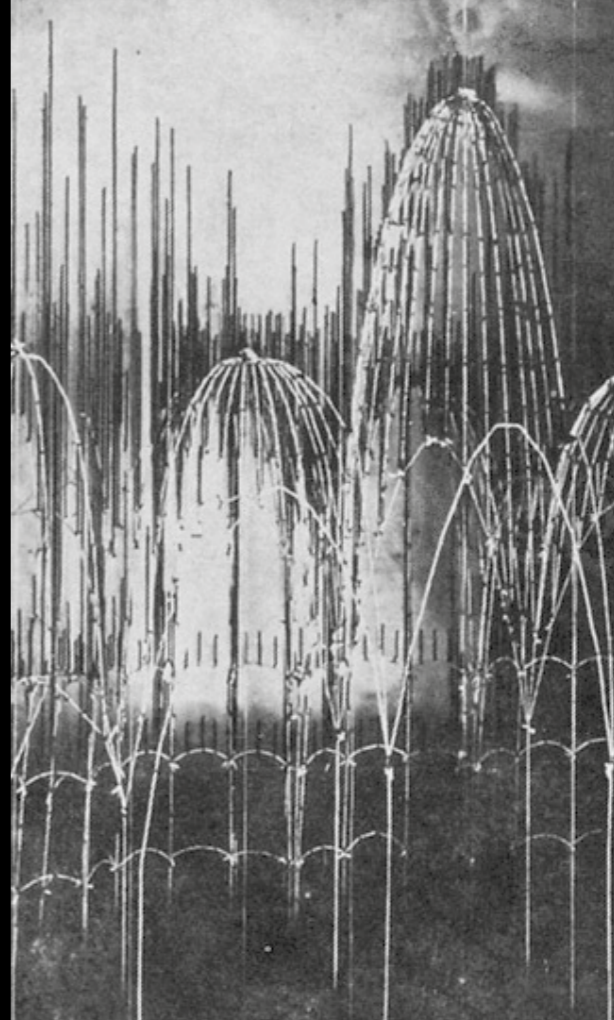
- 01 Gaudí Research Institute
- 02 Associació Recinte Industrial Colònia Güell
- 03 Universitat Politècnica de Catalunya-Barcelona TECH.



PROPOSTA

Projectar una transformació capaç d'integrar espais d'investigació científica, tallers, comerç i residència

- 01 Viver d'empreses
- 02 Centre de Recerca
- 03 Habitatges





CONTEXT URBÀ

-En un escenari de síntesi entre territori agrícola i territori urbà, el projecte es planteja a partir de l'avantatge que suposa mantenir la discontinuïtat tipològica del RICG en comparació al context urbà.

-un espai potencial per assajar un nou model productiu per la ciutat post-industrial a partir de la interacció entre indústria del coneixement i producció agrícola.





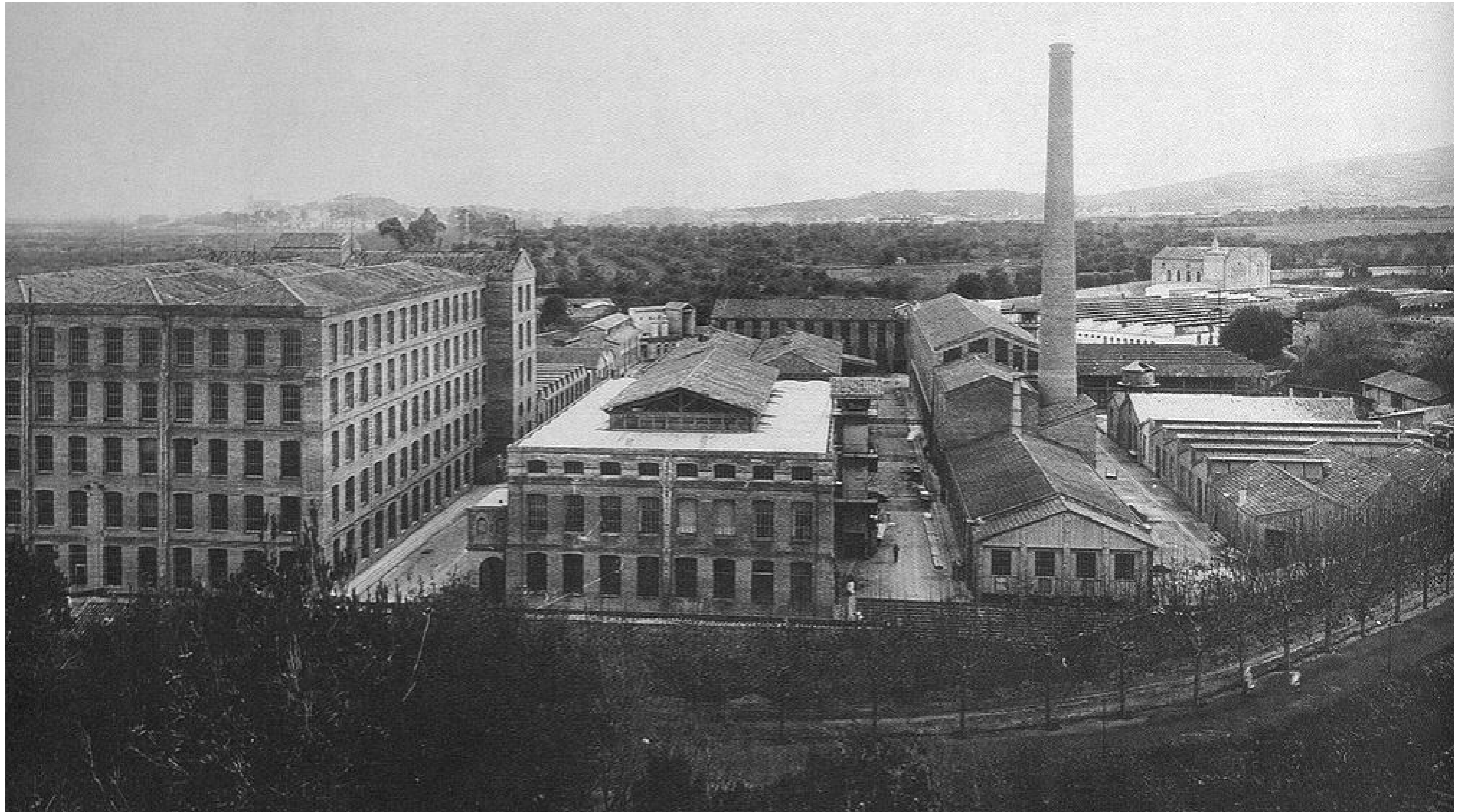


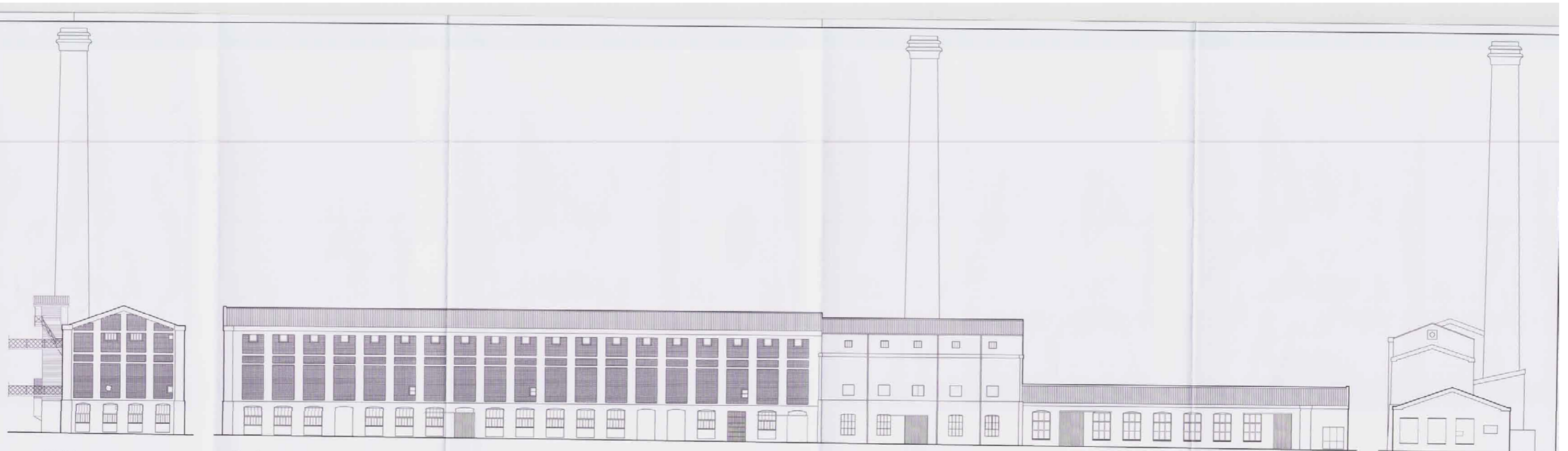
EL LLOC

-Enclavament industrial obsolet de grans dimensions en situació de conflicte, que suposa una gran oportunitat per l'aplicació de les estratègies de re-programació, re-configuració i re-energització

-Campus-recerca: concepció dels espais des d'una intensa interacció programàtica; superposició de residència amb espais d'investigació científica, tallers, comerç, oci i producció agrícola



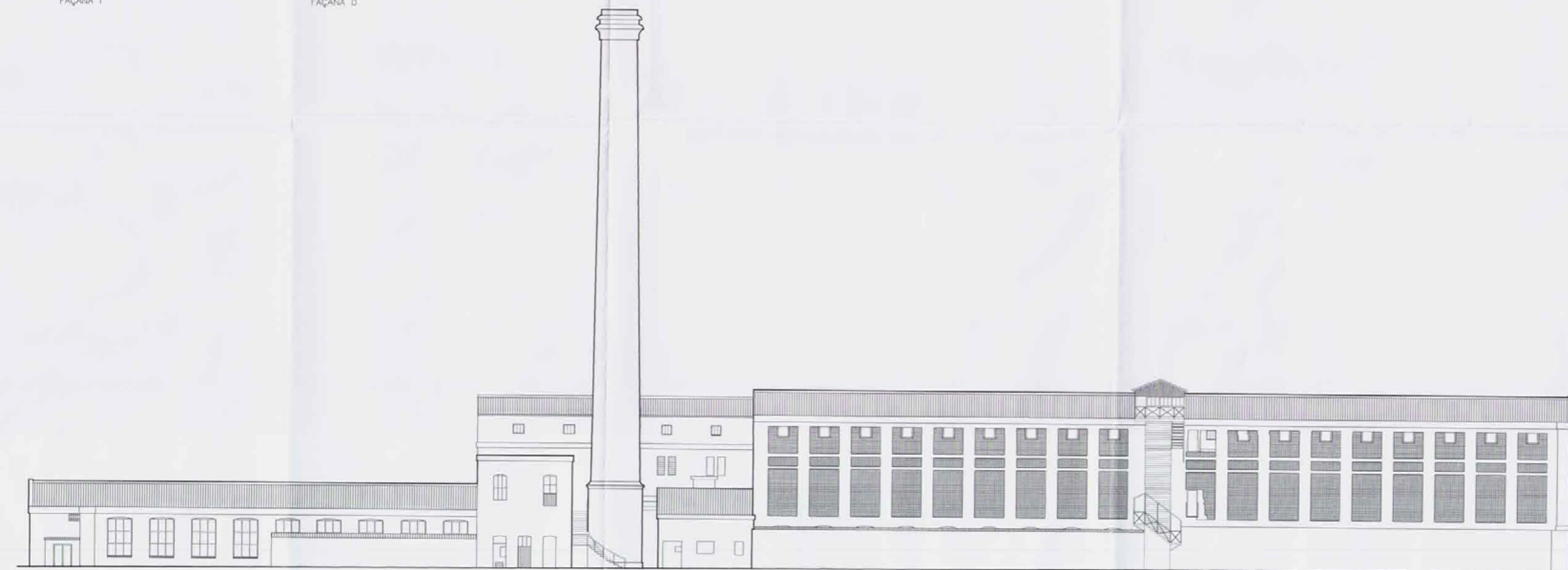




FAÇANA I

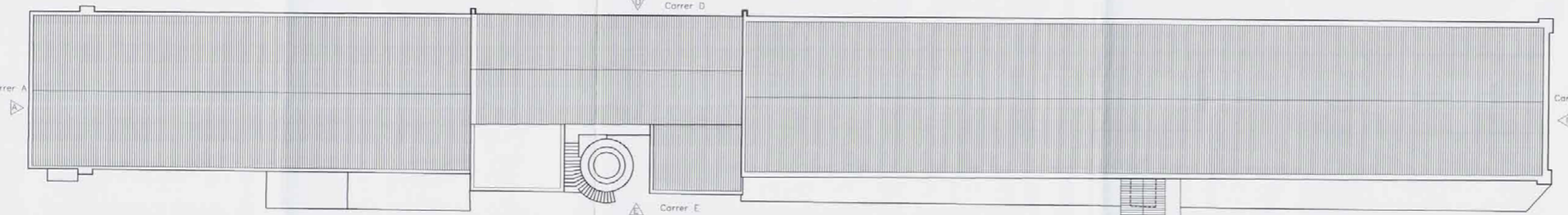
FAÇANA D

FAÇANA A

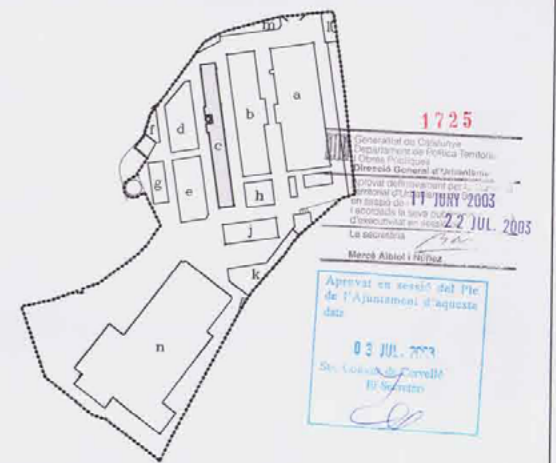


FAÇANA E

Carrer D



Carrer E



PLA ESPECIAL DE PART DEL
RECINTE INDUSTRIAL DE LA COLÒNIA GÜELL
A SANTA COLOMA DE CERVELLÓ

TEXT REFÓS ADAPTAT A LA RESOLUCIÓ DE LA COMISSIÓ TERRITORIAL D'URBANISME DE BARCELONA DE 11-06-2003

ESTAT ACTUAL DELS EDIFICIS
A CONSERVAR

PLÀNOL N°

I-7.c

E: 1/200

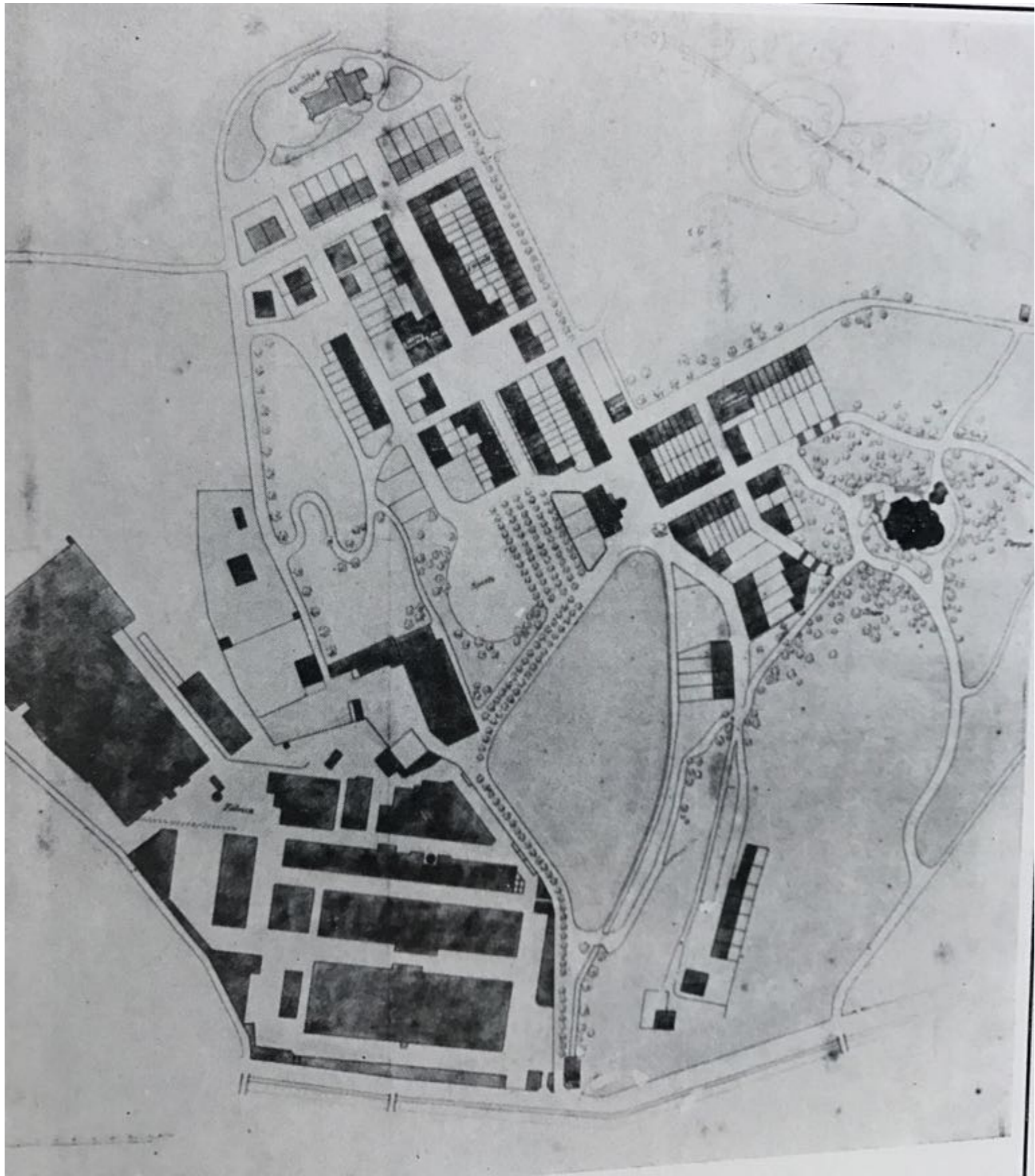
COLÒNIA GÜELL S.A.
COLÒNIA GÜELL S.A.
N.I.F. A-62174063
Calle A Bienes Industrials Colònia Güell, s/n.
Tel. 93 630 75 00 - Fax: 93 630 65 47
08890-SANTA COLOMA DE CERVELLÓ (Barcelona)

ELS ARQUITECTES

REPRESENTADA PER JORDI VILADOMIU I PEIX
SANTA COLOMA DE CERVELLÓ

M. GIRALT I CLAUSELLS - J. ROCENT I ALBIOL

JUNY DE 2003

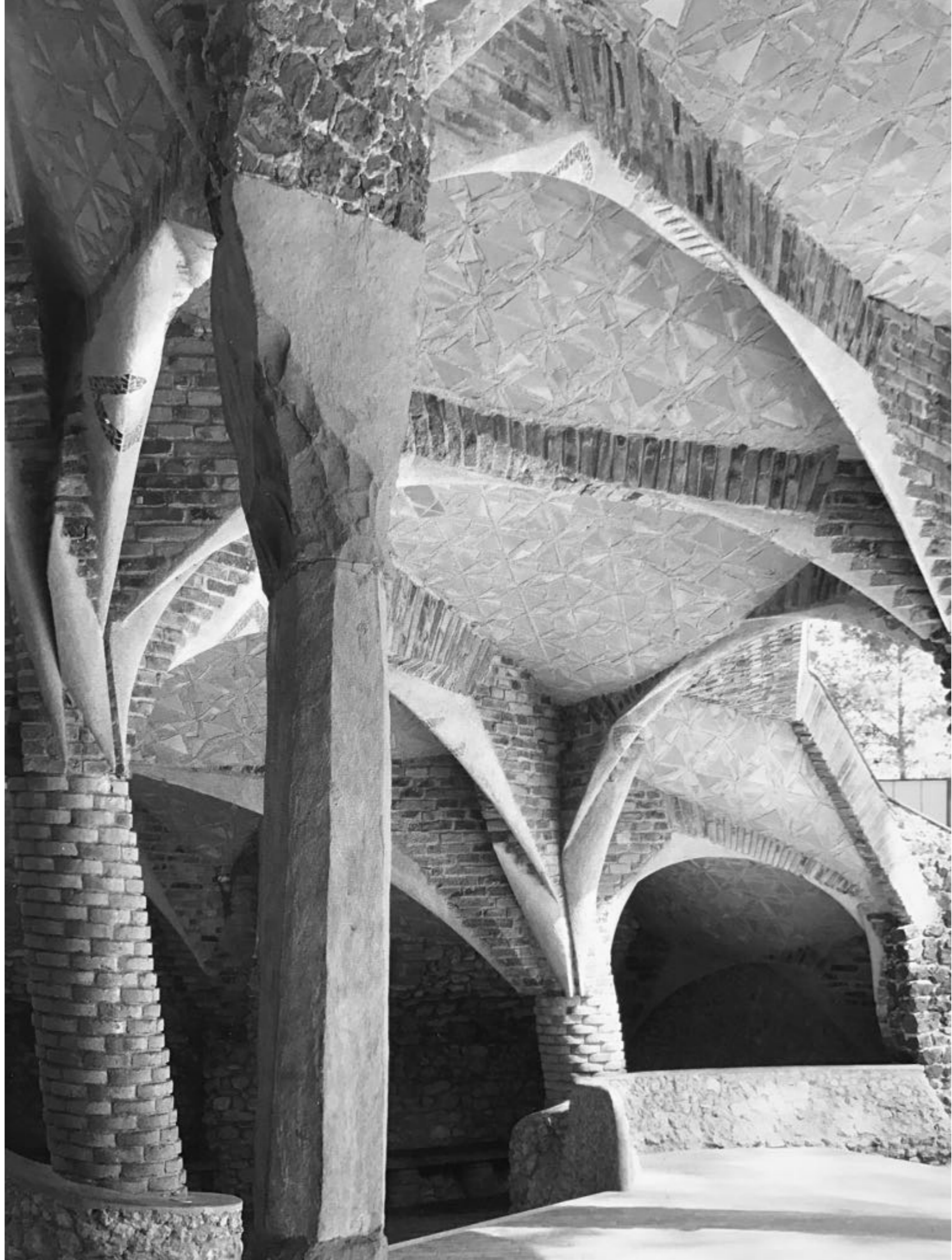














ELS EDIFICIS

-11 naus industrials; 13 actuacions

-L'espai industrial s'interpreta com una infraestructura disponible; un espai suport més ample, amb estructures de gran llum, a l'interior o entorn del qual es pot definir una estratègia de re-programació de l'espai









FASES

01. ANÀLISI-PERCEPTE

especificitat constructiva i estructural de les naus i sobre seu estat de deteriorament.

5%

02. PROJECTE PREVI

proposta de mesures necessàries a emprendre per la seva conservació i re-programació, adaptació a les noves necessitats de l'economia del coneixement i la indústria creativa contemporànies.

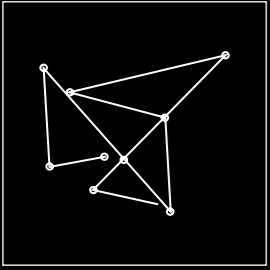
20%

03. PROJECTE FINAL JURY / EXPOSICIÓ

acció de retorn del procés als agents

75%

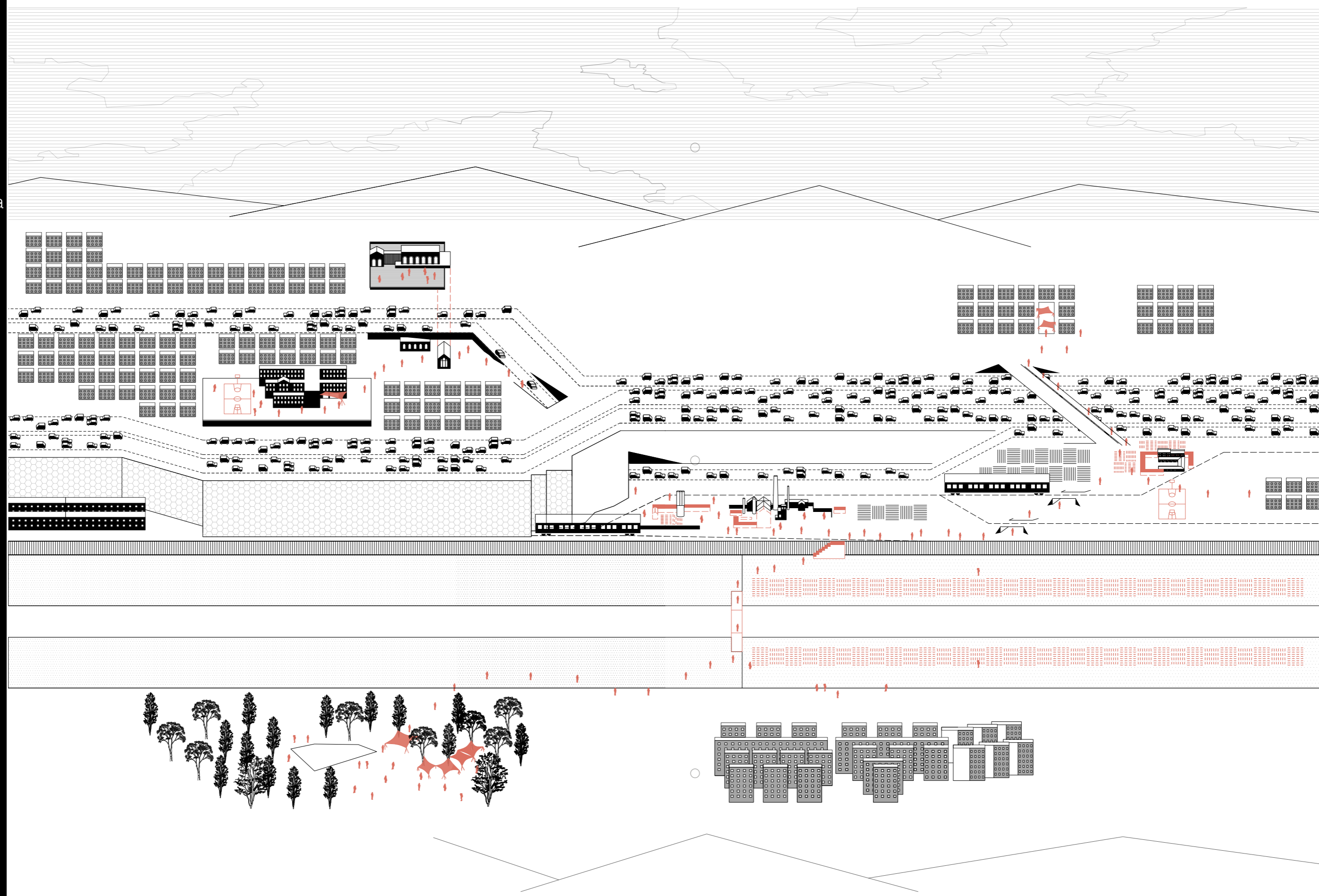


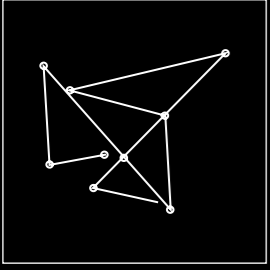


PCH: RE-Fab Colònia Güell

Ivan Masses & Marc Roca

RE // CONNECTAR

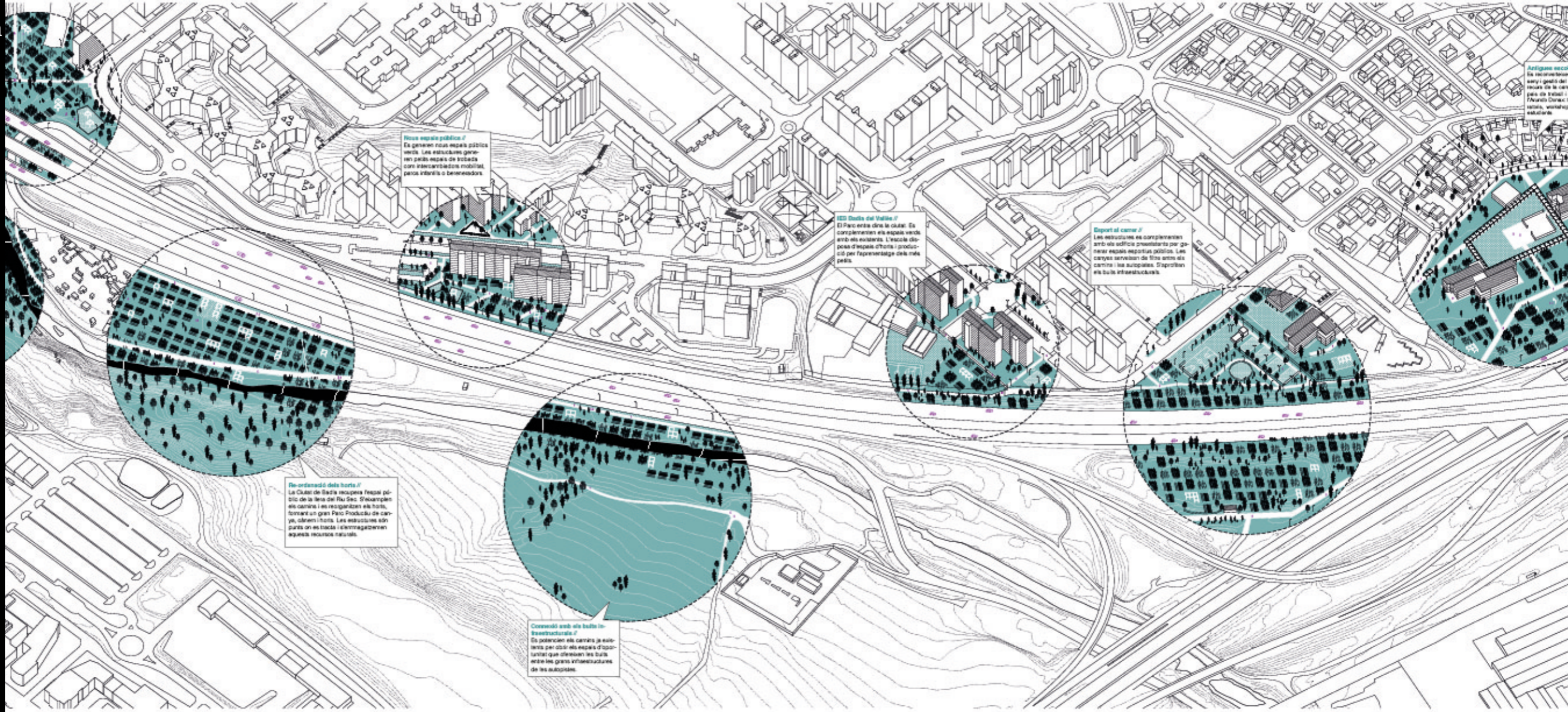


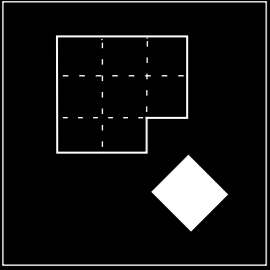


PCH: RE-Fab Colònia Güell

Sandra García, Albert Rabaza, Tomàs Rossello

RE // CONNECTAR

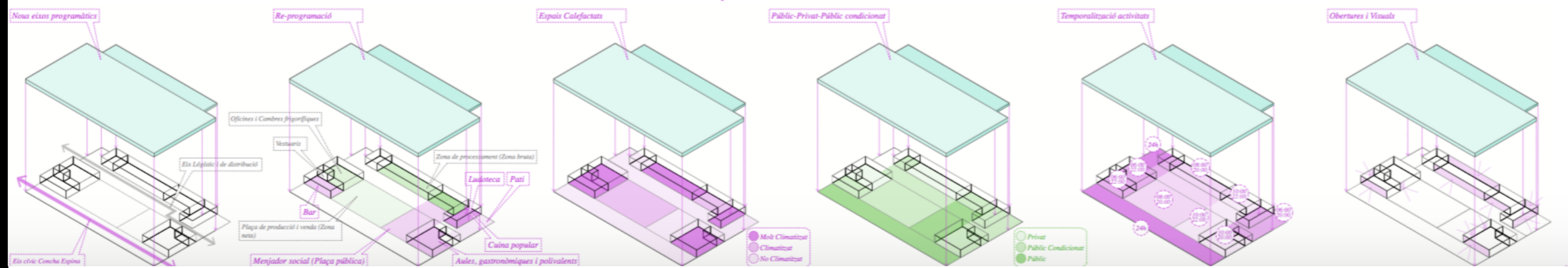
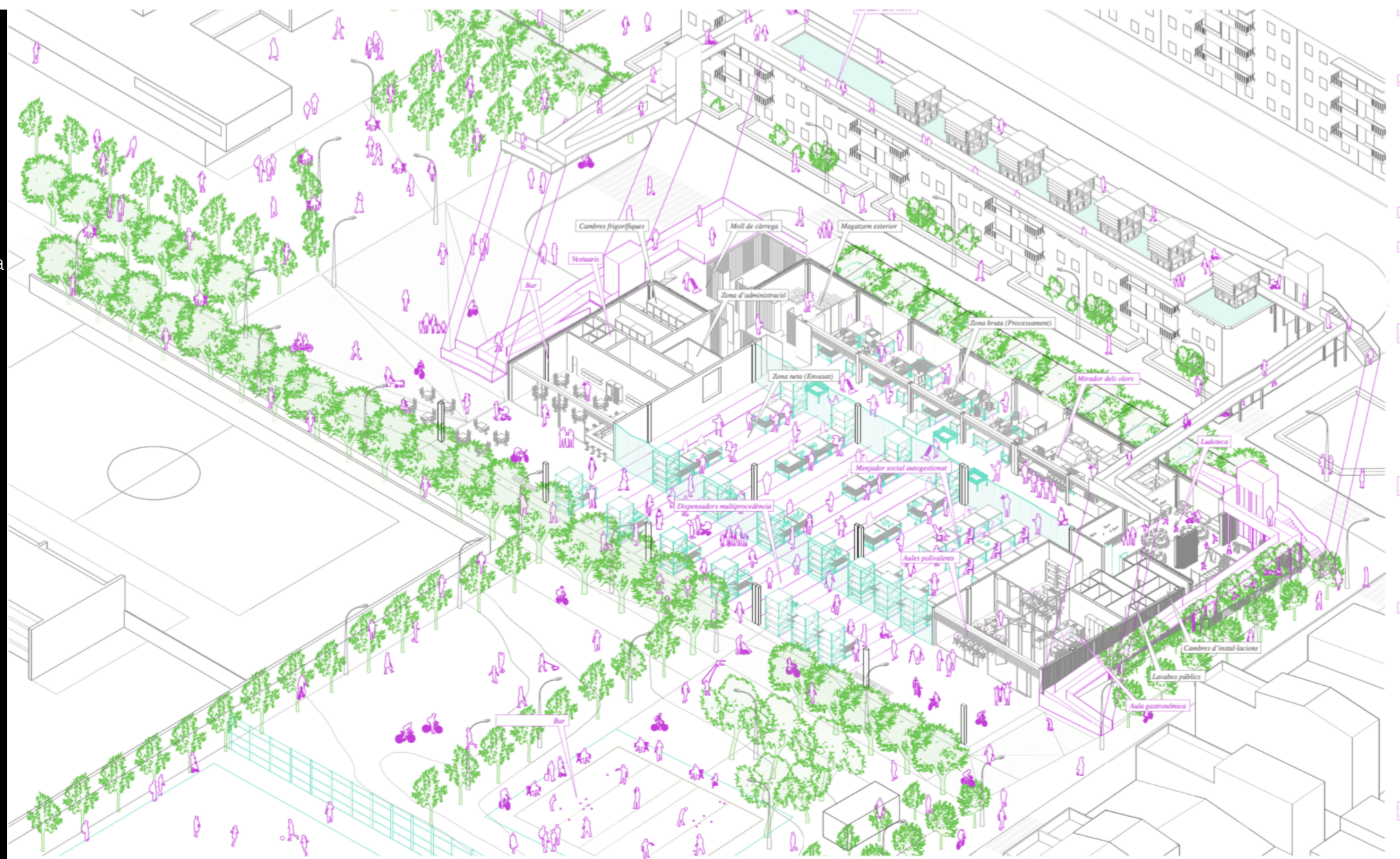


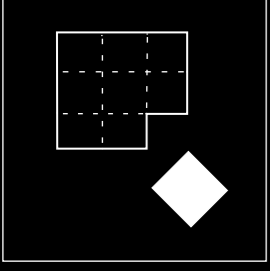


PCH: RE-Fab Colònia Güell

Borja Garcia & Albert López

RE // PROGRAMACIÓ

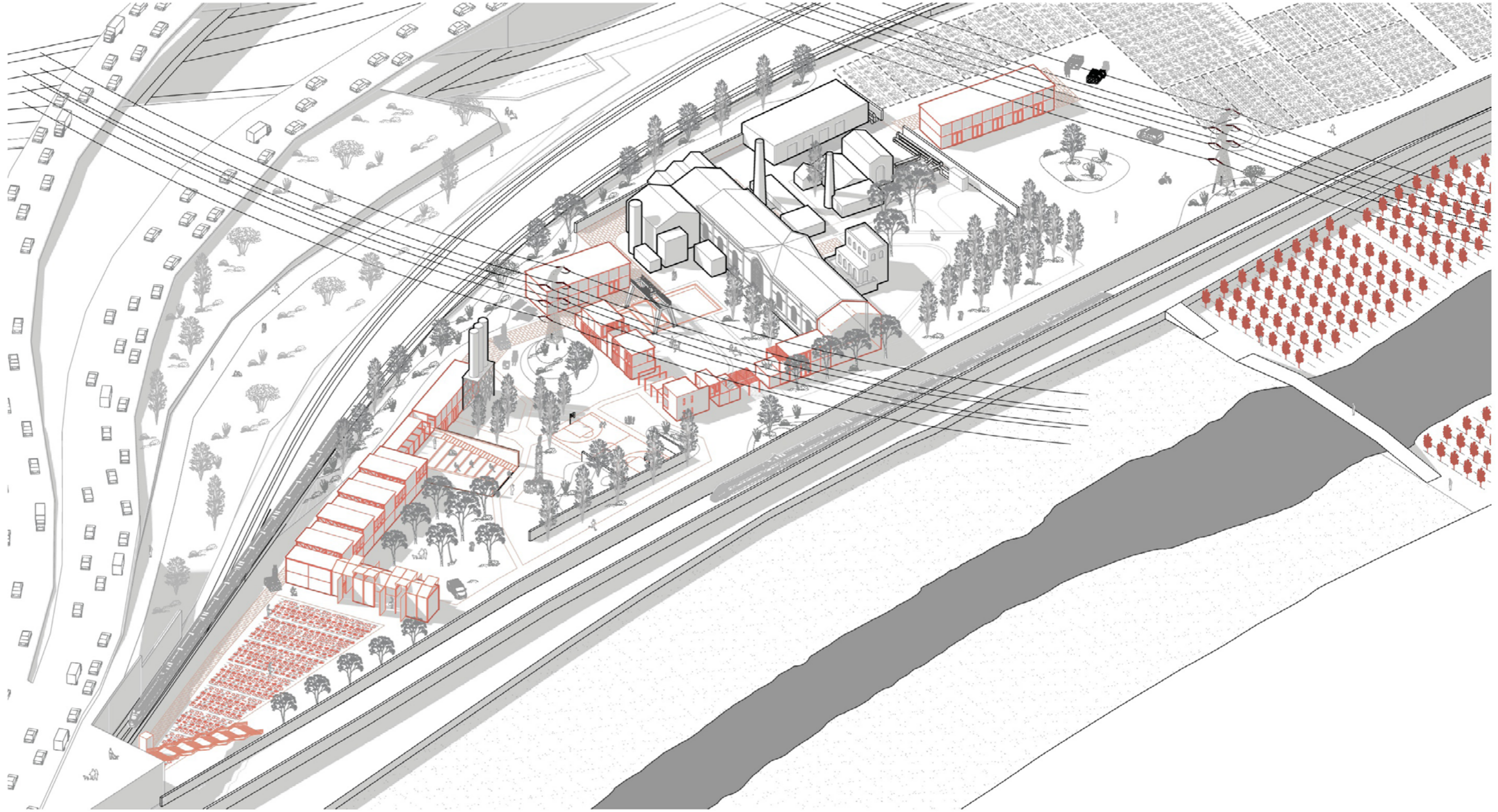


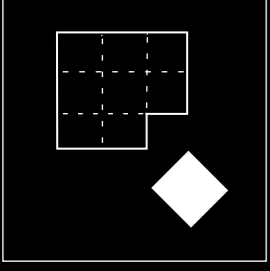


PCH: RE-Fab Colònia Güell

Ivan Masses & Marc Roca

RE // PROGRAMACIÓ



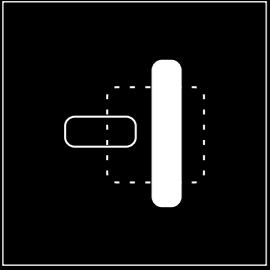


PCH: RE-Fab Colònia Güell

Oscar Roselló

RE // PROGRAMACIÓ



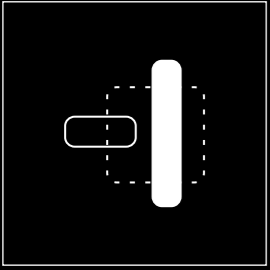


PCH: RE-Fab Colònia Güell

Ivan Masses & Marc Roca

RE // CONFIGURACIÓ

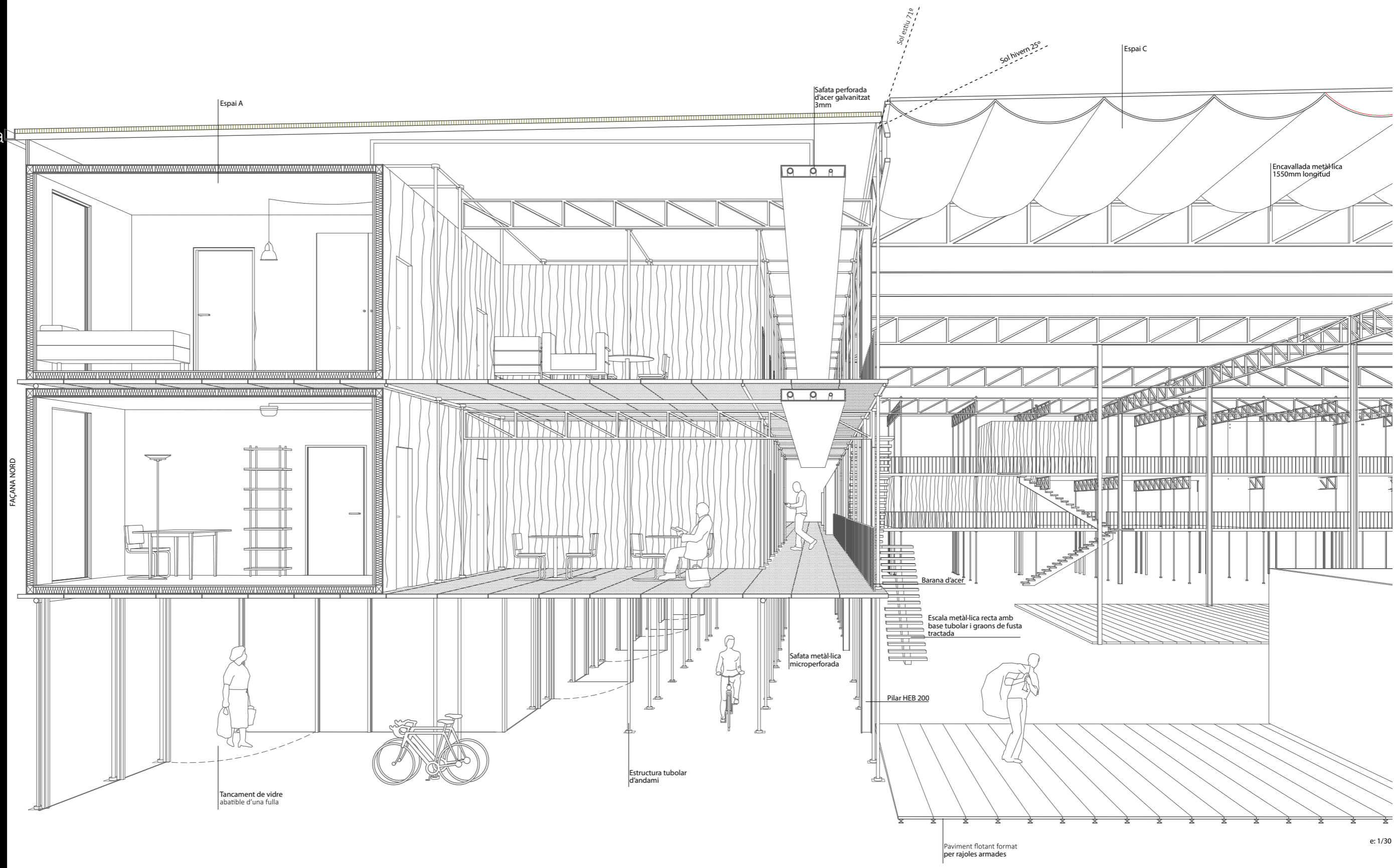


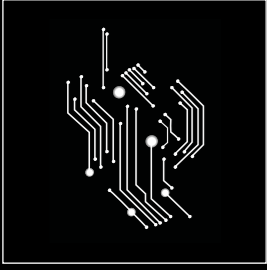


PCH: RE-Fab Colònia Güell

Maria Gaona, Sandra Gusart, Muntsa Ventura

RE // CONFIGURACIÓ

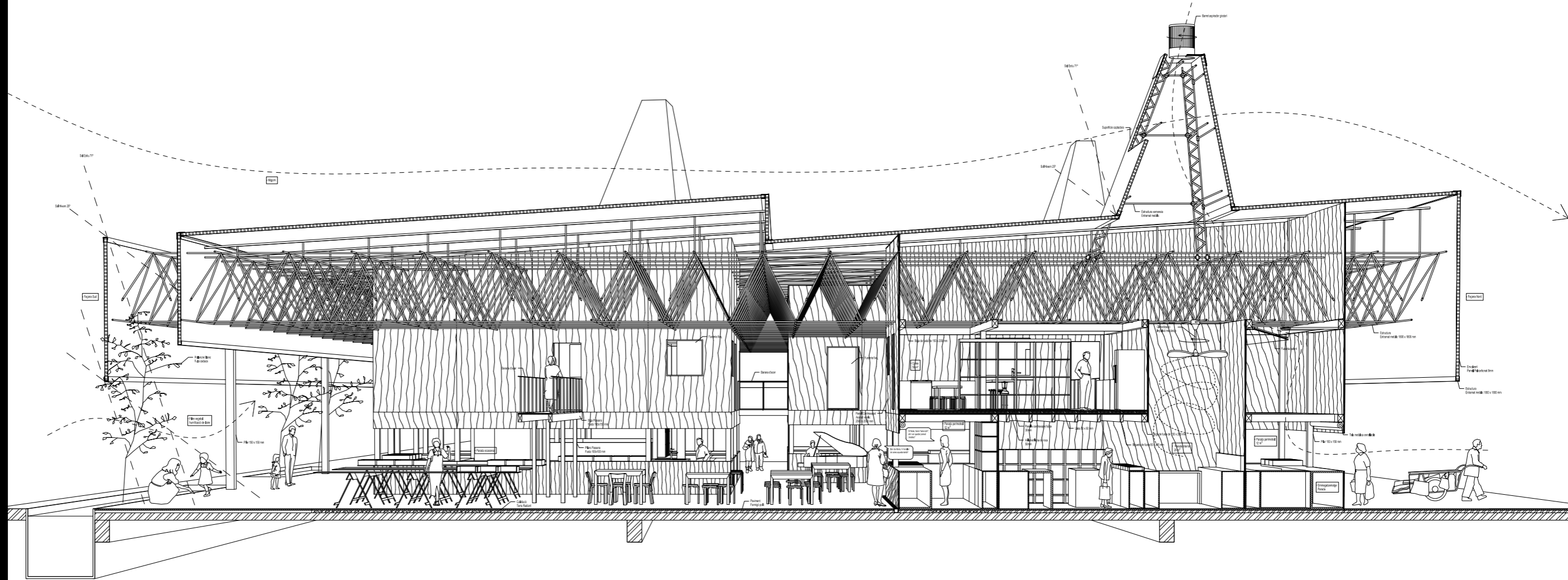


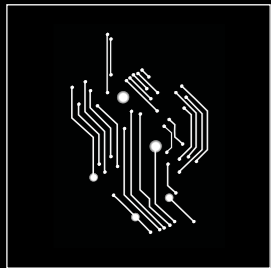


PCH: RE-Fab Colònia Güell

Miquel Figueras & Marina Pina

RE // ENERGITZACIÓ

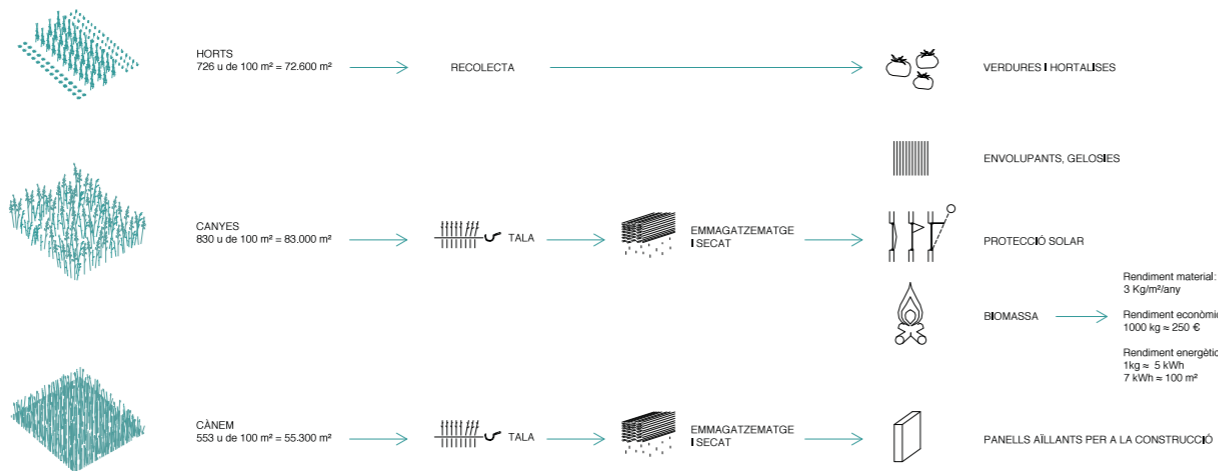




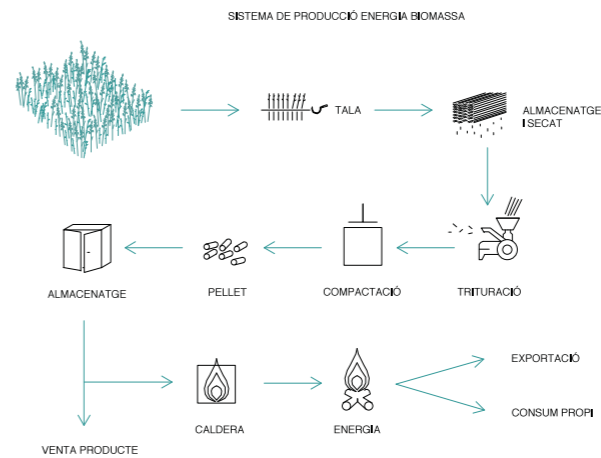
PCH: RE-Fab Colònia Güell

Sandra Garcia, Albert Rabaza, Tomas Rossello

RE//ENERGITZACIÓ



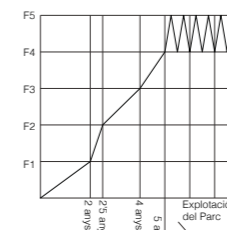
ENERGIA // Recursos del Parc productiu i les seves possibles transformacions



ENERGIA // Biomassa amb Pellet a partir de canya Arundo Donax

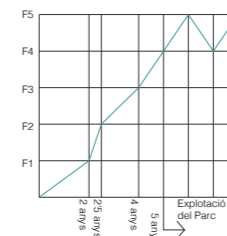


HORTS



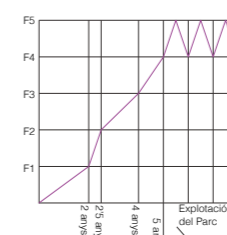
F1: Acondicionament de camins i passos

CANYA



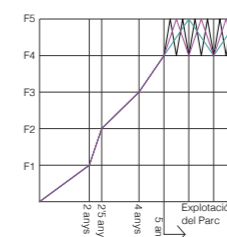
F2: Neteja del riu i el seu entorn

CÀNEM



F3: Reordenació de la llera del riu

PRODUCCIÓ TOTAL



F4: Plantació F5: Recol·lecta