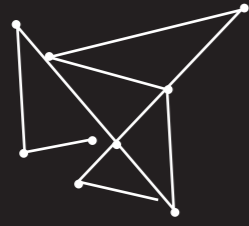




# **PCH RE-Fab Colònia Güell**

**7 edificis vs 4 programes. Projectar la transformació del recinte Industrial de la Colònia Güell**

**Professor responsable: Xavier Vancells (projectes) i Enrique Soriano (expressió gràfica arquitectònica)**

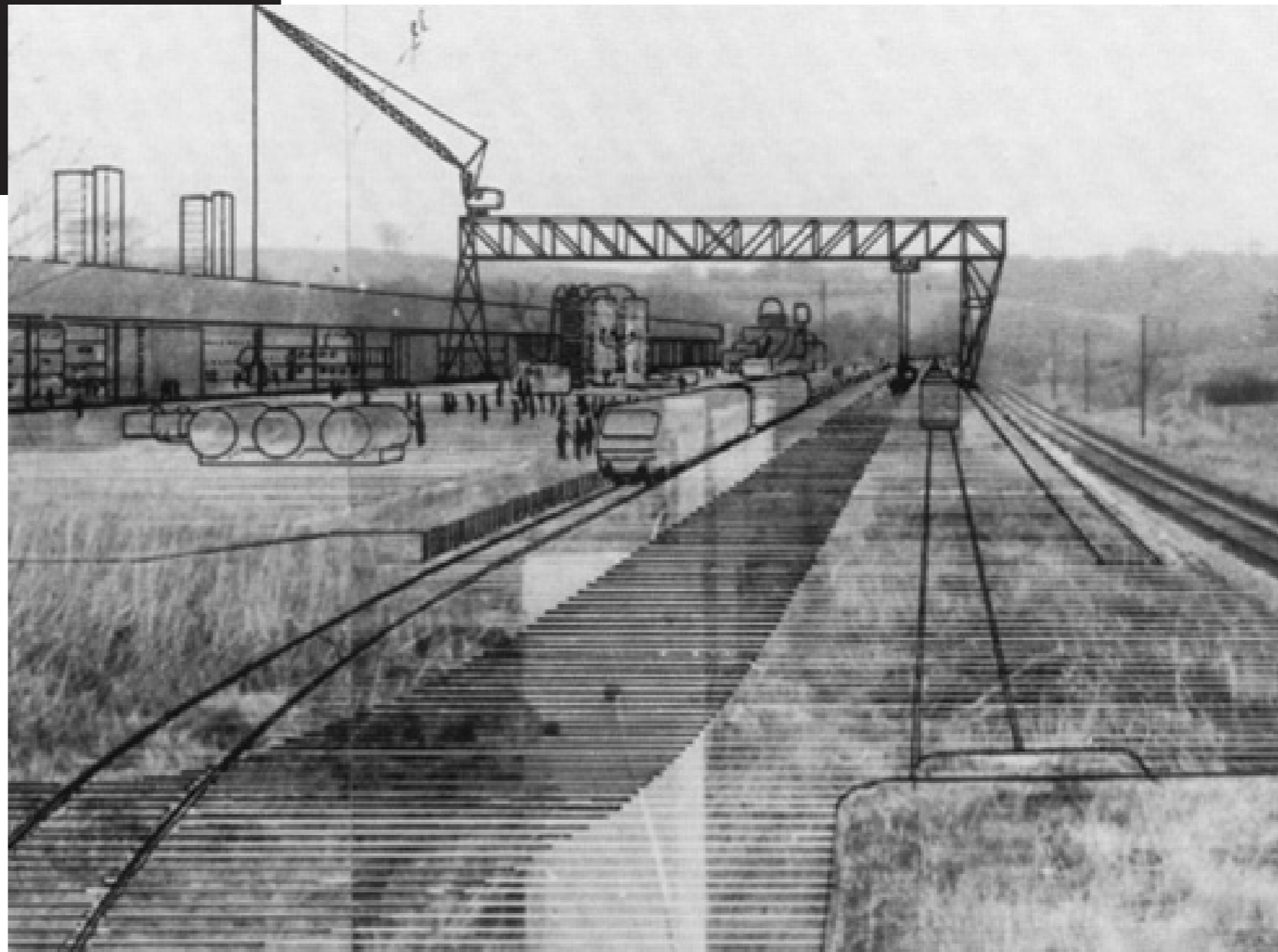


## RE // CONNECTAR

*“ was not something new, but it was a way of rei-inhabiting an existing condition that was no longer functional. In this way ‘Potteries Thinkbelt’ dealt with a dysfunctional abundance; the object;the ruin.”*

*Potteries Thinkbelt.Cedric Price, 1965*

Re-connectar esdevé un paràmetre decisiu per a interpretar els problemes d'accessibilitat com a eina de projecte, amb la capacitat de promoure les connexions urbanes en la ciutat del múltiples desplaçaments i funcions fragmentades





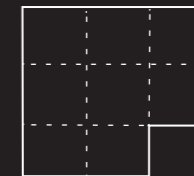
*“Percept is the first purposing document of the design studio. It is understood as a mixture of concept and perception. It is as single image, usually a collage, drawing or photo-montage, and it has to show first porject approaches and programmatic intuitions ( concept) over specific materiality of the precedent perception”*

*Sergi Serrat.2010*

Re-programació s’entén com un estudi de l’espai i el temps. Els nous usos i activitats que s’implementaran en les preexistències industrials obsoletes, venen determinades per aquest estudi.

L’objectiu de la reprogramació és la generació de noves oportunitats i propostes alternatives per a la societat postindustrial del segle XXI.

## RE // PROGRAMACIÓ



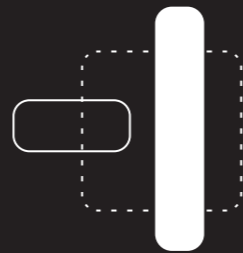
*“Pos industrial Landscapes has been planned as a hybrid space, located in the interstices of a design studio, seminar an exhibition. It is conceived as a process of exploration of two contemporary phenomenon, change and the desire to inhabit, requiring participants to go beyond the previously known and engage in an ongoing investigation to search for a meaning truly able to communicate. It is a space for dissertation, research and collaborative work that generates and exchange of knowledge among participants.*

*Design studio trip to Zollverein.Xavier Vancells.2009*

L'exploració urbana dels emplaçaments proposats revelen la necessitat d'entendre el desenvolupament del projecte com un capítol obert en el conjunt del procés de transformació del lloc.

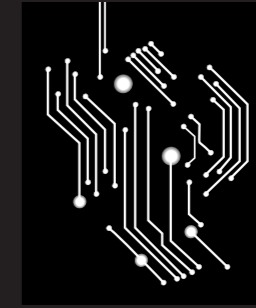
Hi ha 3 operacions estratègiques que són crucials quan planifiquem la recuperació dels espais industrials obsolets.

- Connecting landscape
- Intensifying industrial landscape
- Recycling industrial infrastructures



**RE //**  
**CONFIGURACIÓ**





## RE // ENERGITZACIÓ

*“El proceso lógico sería trabajar con las fuerzas de la naturaleza y no en contra de ellas, aprovechando sus potencialidades para crear unas condiciones de vida adecuadas”*

*Victor Oligay*

Reenergització ens permet imaginar el projecte com una carretera, on la forma no és la qüestió, sinó que s'ha d'entendre com el resultat d'un procés. Entenent la tecnologia com a punt de vista estratègic, com un sistema obert per considerar l'arquitectura, com instrument per treballar el material, és estructura, energia i decisions ambientals. Considerant que l'arquitectura s'ha d'adaptar a l'entorn on es troba, treballar en membrana, que utilitza l'energia i s'han d'implementar estratègies per a minimitzar els recursos en els processos constructius, per a la seva vida útil, i també, garantint no comprometre potencials futurs.



## OBJECTE

- 01 INNOVACIÓ:** reconversió d'edificis industrials des d'una visió oberta i estratègica en intervenció sobre el patrimoni industrial
- 02 NEXE:** servir de nexa entre els agents implicats: el municipi de Santa Coloma de Cervelló, l'Associació Recinte Industrial Colònia Güell, el Gaudí Research Institute i la Generalitat de Catalunya per propiciar-ne la seva viabilitat.
- 03 TRANSFORMACIÓ:** reciclatge i adequació dels precedents industrials com espais idonis per allotjar programes específics de la ciutat contemporànea.





## ANTECEDENTS

- 01 VINCULAR les iniciatives i propostes de millora i optimització del recinte desenvolupades amb anterioritat per l'Associació Recinte Industrial Colònia Güell
- 02 RECOPILAR i potenciar la recerca realitzada des del Gaudí Research Institute fins al moment



## ANÀLISI

ANÀLISI sobre la especificitat constructiva i estructural de les naus i sobre seu estat de deteriorament.

- 01 estat de conservació
- 02 potencial organitzatiu
- 03 capacitat d'optimitzar el consum energètic.

## AGENTS

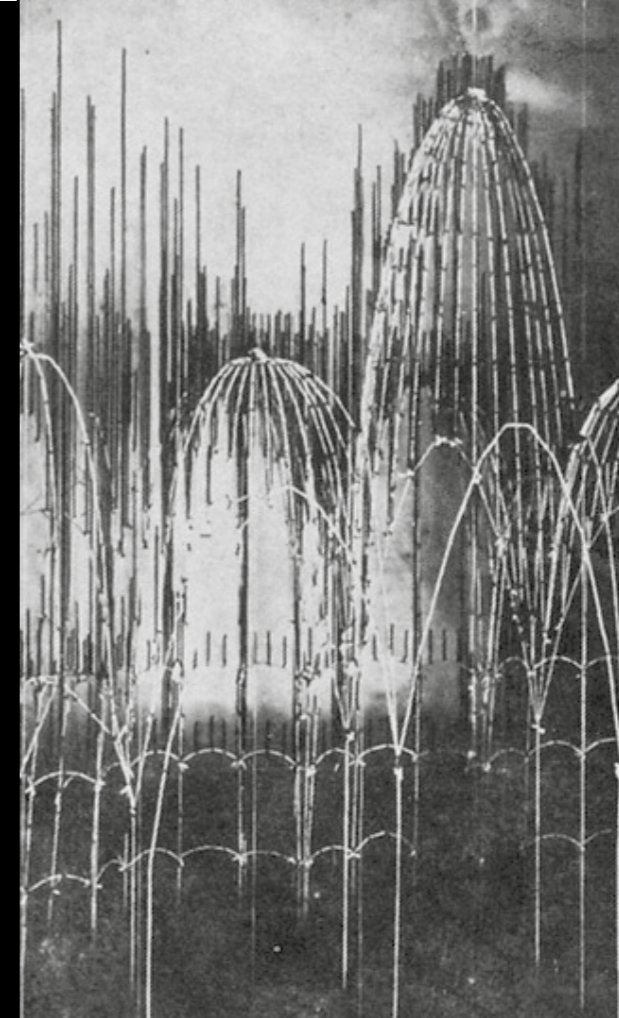
- 01 Gaudí Research Institute
- 02 Associació Recinte Industrial Colònia Güell
- 03 Universitat Politècnica de Catalunya-Barcelona TECH.



## PROPOSTA

Projectar una transformació capaç d'integrar espais d'investigació científica, tallers, comerç i residència

- 01 Taller/Viver d'empreses
- 02 Centre de Recerca
- 03 Mercat KM-0
- 04 Habitatges





## CONTEXT URBÀ

-En un escenari de síntesi entre territori agrícola i territori urbà, el projecte es planteja a partir de l'avantatge que suposa mantenir la discontinuïtat tipològica del RICG en comparació al context urbà.

-un espai potencial per assajar un nou model productiu per la ciutat post-industrial a partir de la interacció entre indústria del coneixement i producció agrícola.







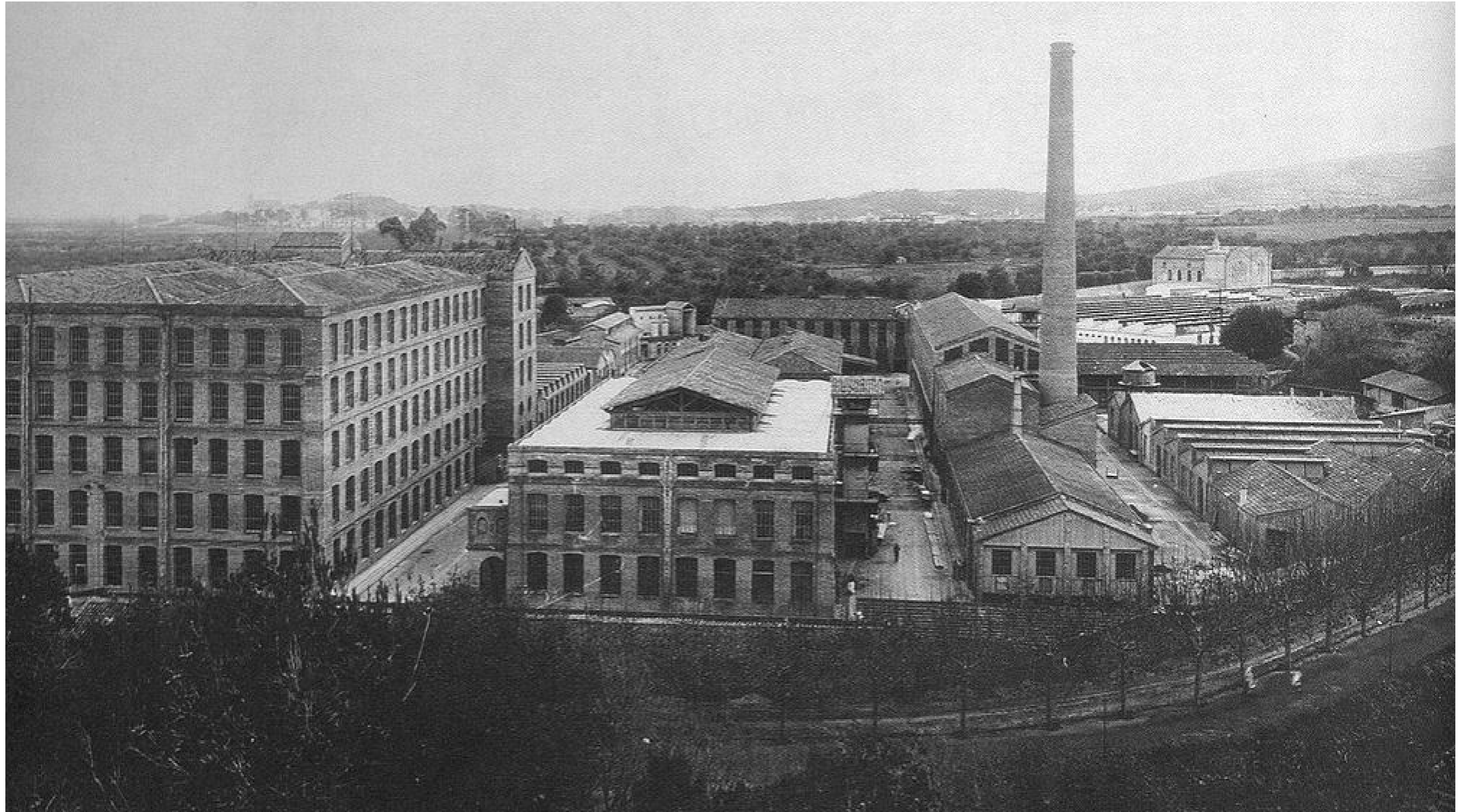


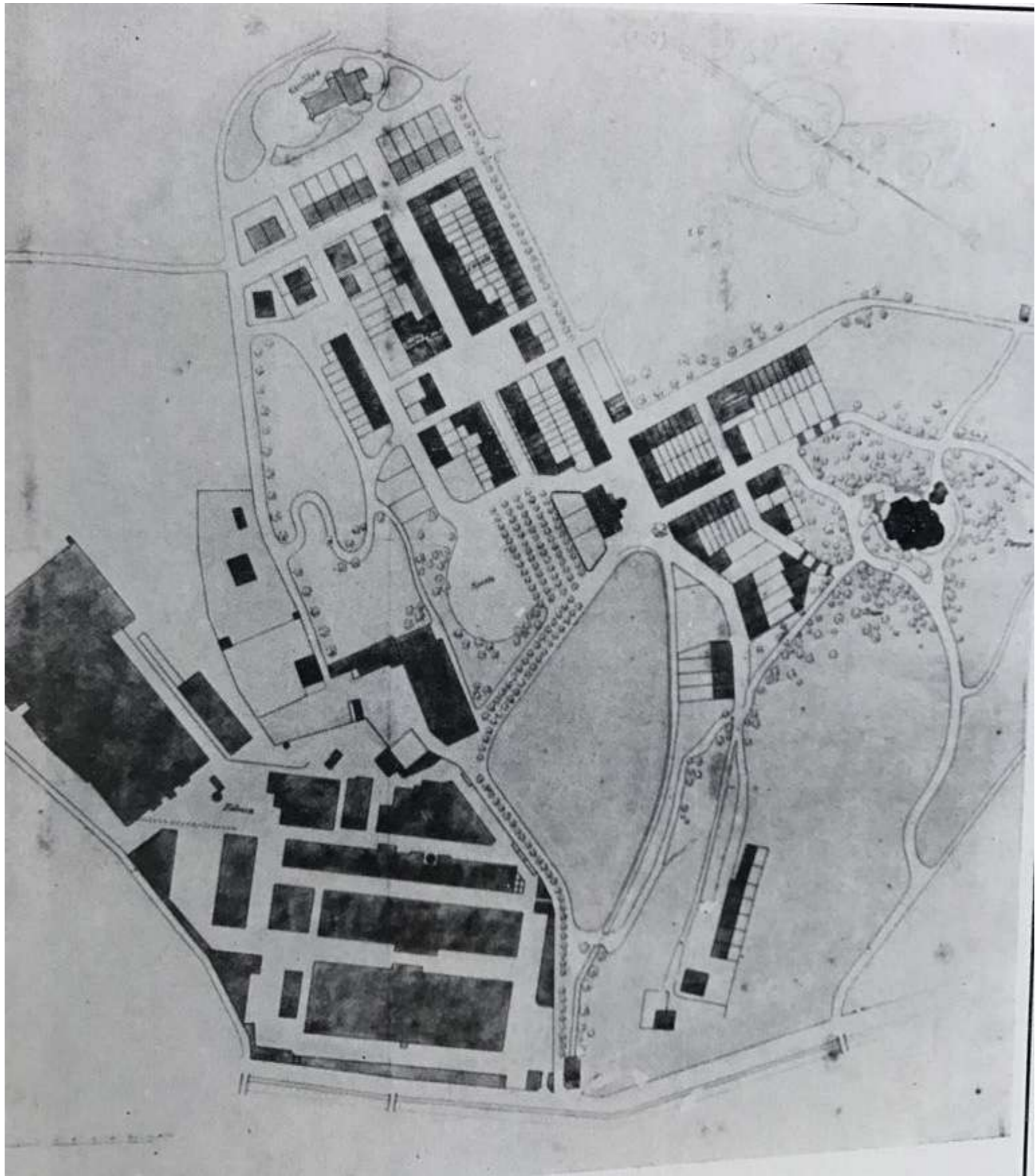
## EL LLOC

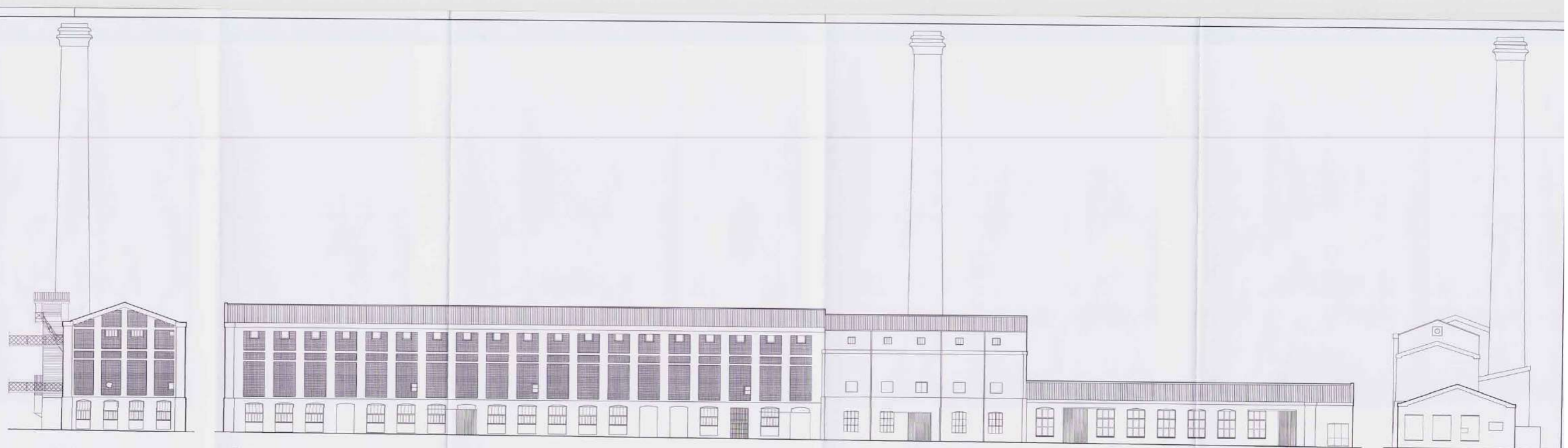
-Enclavament industrial obsolet de grans dimensions en situació de conflicte, que suposa una gran oportunitat per l'aplicació de les estratègies de re-programació, re-configuració i re-energització

-Campus-recerca: concepció dels espais des d'una intensa interacció programàtica; superposició de residència amb espais d'investigació científica, tallers, comerç, oci i producció agrícola





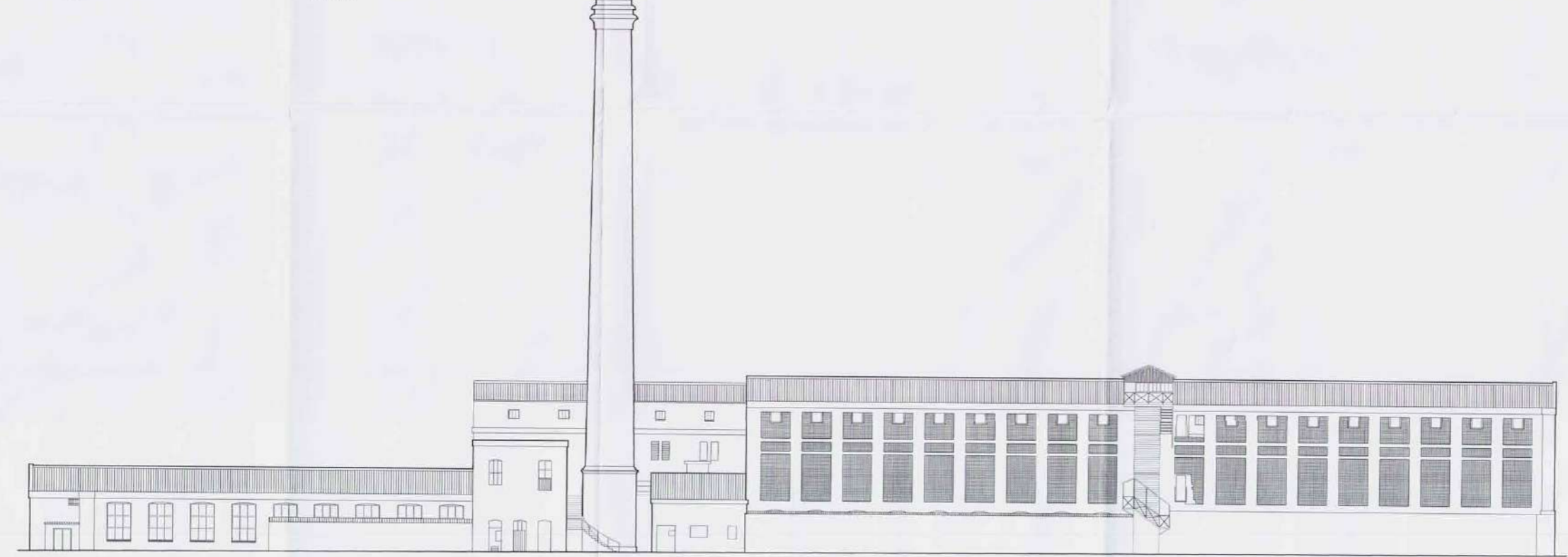




FAÇANA I

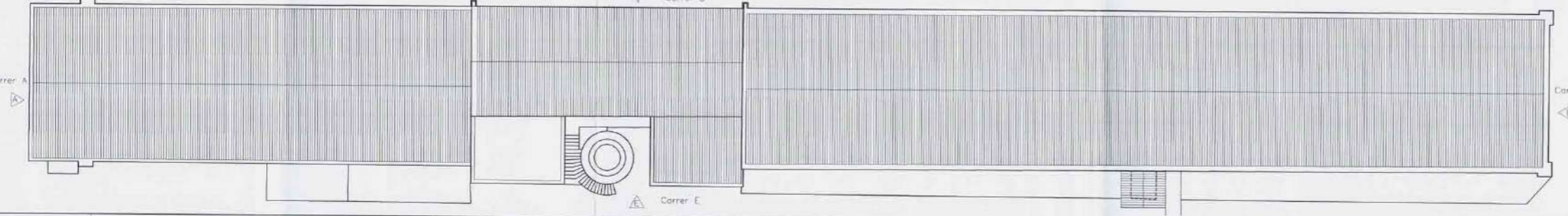
FAÇANA D.

FAÇANA A.

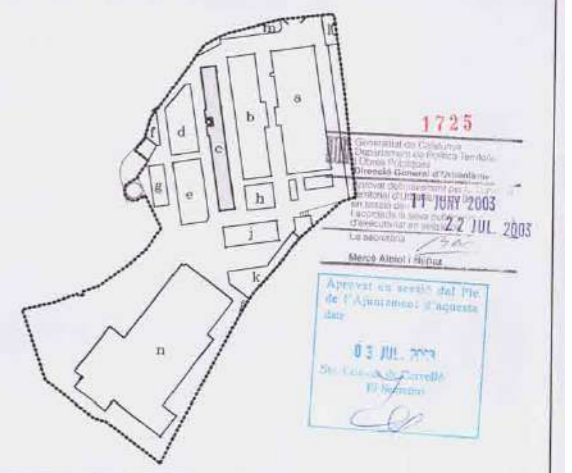


FAÇANA E

Carrer D



Carrer E



PLA ESPECIAL DE PART DEL  
 RECINTE INDUSTRIAL DE LA COLÒNIA GÜELL  
 A SANTA COLOMA DE CERVELLÓ

TEXT REFÓS ADAPTAT A LA RESOLUCIÓ DE LA COMISSIÓ TERRITORIAL D'URBANISME DE BARCELONA DE 11-08-2003

ESTAT ACTUAL DELS EDIFICIS  
 A CONSERVAR

PLÀNOL N°  
 I-7.c  
 E: 1/200

COLÒNIA GÜELL S.A.  
 COLÒNIA GÜELL S.A.  
 N.I.F. A-62174063  
 Calle A. Ballell Industrial Colònia Güell, s/n  
 Tel. 93 630 70 00 - Fax 93 630 65 47  
 08860 SANTA COLOMA DE CERVELLÓ (Barcelona)

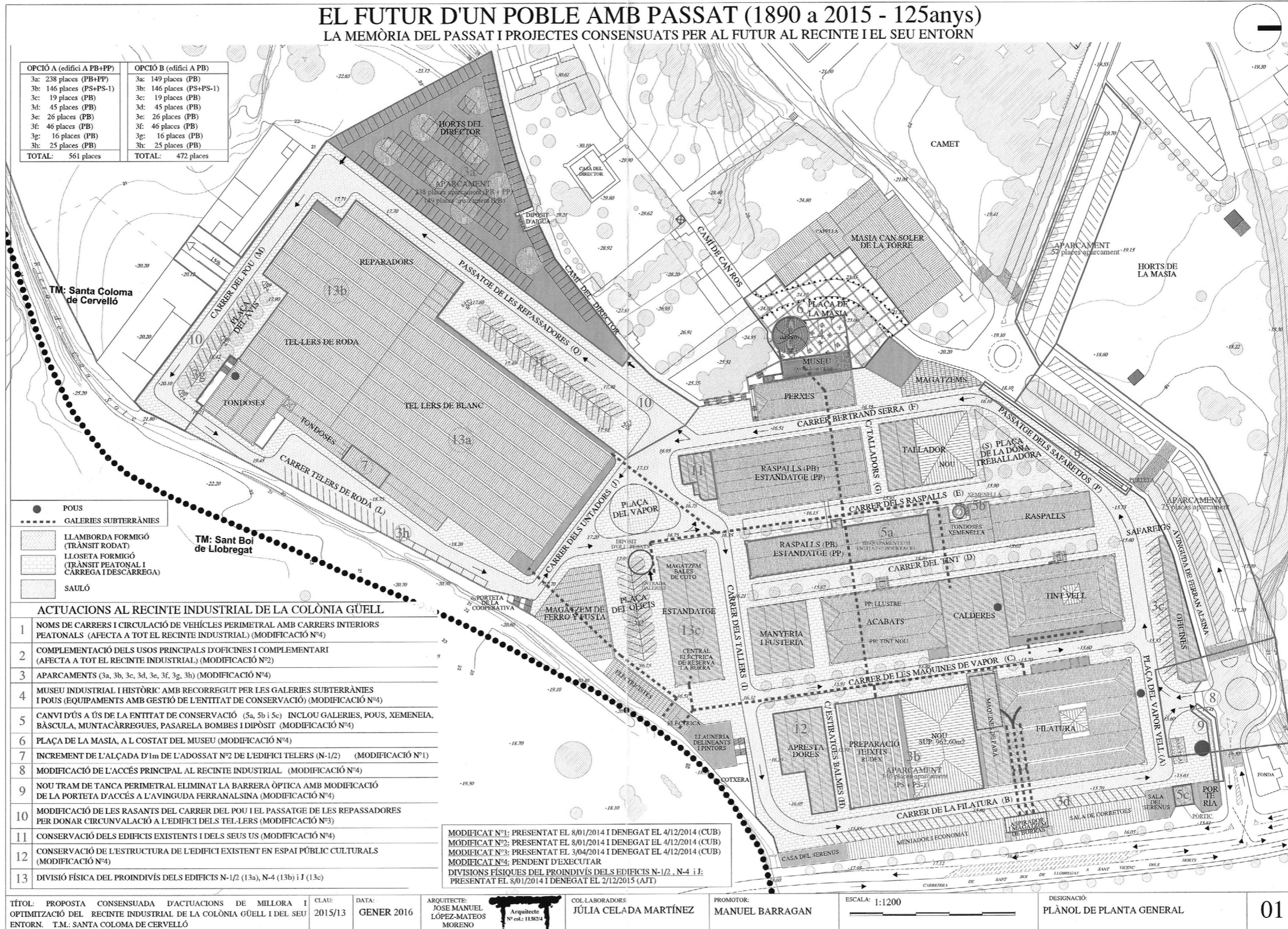
ELS ARQUITECTES

M. GIRALT I CLAUSELLS - J. ROGENT I ALBIOL

REPRESENTADA PER JORDI VILADOMIU I PEIX  
 SANTA COLOMA DE CERVELLÓ  
 JUNY DE 2003

# EL FUTUR D'UN POBLE AMB PASSAT (1890 a 2015 - 125anys)

## LA MEMÒRIA DEL PASSAT I PROJECTES CONSENSUATS PER AL FUTUR AL RECINTE I EL SEU ENTORN



OPCIÓ A (edifici A PB+PP)	OPCIÓ B (edifici A PB)
3a: 238 places (PB+PP)	3a: 149 places (PB)
3b: 146 places (PS+PS-1)	3b: 146 places (PS+PS-1)
3c: 19 places (PB)	3c: 19 places (PB)
3d: 45 places (PB)	3d: 45 places (PB)
3e: 26 places (PB)	3e: 26 places (PB)
3f: 46 places (PB)	3f: 46 places (PB)
3g: 16 places (PB)	3g: 16 places (PB)
3h: 25 places (PB)	3h: 25 places (PB)
<b>TOTAL: 561 places</b>	<b>TOTAL: 472 places</b>

- POUS
- GALERIES SUBTERRÀNIES
- ▨ LLAMBORDA FORMIGÓ (TRÀNSIT RODAT)
- ▨ LLOSETA FORMIGÓ (TRÀNSIT PEATONAL I CÀRREGA I DESCÀRREGA)
- ▨ SAULÓ

- ACTUACIONS AL RECINTE INDUSTRIAL DE LA COLÒNIA GÜELL**
- 1 NOMS DE CARRERS I CIRCULACIÓ DE VEHICLES PERIMETRAL AMB CARRERS INTERIORS PEATONALS (AFECTA A TOT EL RECINTE INDUSTRIAL) (MODIFICACIÓ N°4)
  - 2 COMPLEMENTACIÓ DELS USOS PRINCIPALS D'OFICINES I COMPLEMENTARI (AFECTA A TOT EL RECINTE INDUSTRIAL) (MODIFICACIÓ N°2)
  - 3 APARCAMENTS (3a, 3b, 3c, 3d, 3e, 3f, 3g, 3h) (MODIFICACIÓ N°4)
  - 4 MUSEU INDUSTRIAL I HISTÒRIC AMB RECORREGUT PER LES GALERIES SUBTERRÀNIES I POUS (EQUIPAMENTS AMB GESTIÓ DE L'ENTITAT DE CONSERVACIÓ) (MODIFICACIÓ N°4)
  - 5 CANVI D'ÚS A ÚS DE LA ENTITAT DE CONSERVACIÓ (5a, 5b i 5c) INCLOU GALERIES, POUS, XEMENEIA, BÀSCULA, MUNTACÀRREGUES, PASARELA BOMBES I DIPÒSIT (MODIFICACIÓ N°4)
  - 6 PLAÇA DE LA MASIA, A L COSTAT DEL MUSEU (MODIFICACIÓ N°4)
  - 7 INCREMENT DE L'ALÇADA D'1m DE L'ADOSSAT N°2 DE L'EDIFICI TELERS (N-1/2) (MODIFICACIÓ N°1)
  - 8 MODIFICACIÓ DE L'ACCÉS PRINCIPAL AL RECINTE INDUSTRIAL (MODIFICACIÓ N°4)
  - 9 NOU TRAM DE TANCA PERIMETRAL ELIMINAT LA BARRERA ÒPTICA AMB MODIFICACIÓ DE LA PORTETA D'ACCÉS A L'AVINGUDA FERRANALSINA (MODIFICACIÓ N°4)
  - 10 MODIFICACIÓ DE LES RASANTS DEL CARRER DEL POU I EL PASSATGE DE LES REPASSADORES PER DONAR CIRCUNVALACIÓ A L'EDIFICI DELS TELERS (MODIFICACIÓ N°3)
  - 11 CONSERVACIÓ DELS EDIFICIS EXISTENTS I DELS SEUS US (MODIFICACIÓ N°4)
  - 12 CONSERVACIÓ DE L'ESTRUCTURA DE L'EDIFICI EXISTENT EN ESPAI PÚBLIC CULTURALS (MODIFICACIÓ N°4)
  - 13 DIVISIÓ FÍSICA DEL PROINDIVÍS DELS EDIFICIS N-1/2 (13a), N-4 (13b) i J (13c)

MODIFICAT N°1: PRESENTAT EL 8/01/2014 I DENEGAT EL 4/12/2014 (CUB)  
 MODIFICAT N°2: PRESENTAT EL 8/01/2014 I DENEGAT EL 4/12/2014 (CUB)  
 MODIFICAT N°3: PRESENTAT EL 3/04/2014 I DENEGAT EL 4/12/2014 (CUB)  
 MODIFICAT N°4: PENDENT D'EXECUTAR  
 DIVISIONS FÍSQUES DEL PROINDIVÍS DELS EDIFICIS N-1/2, N-4 i J:  
 PRESENTAT EL 8/01/2014 I DENEGAT EL 2/12/2015 (AJT)

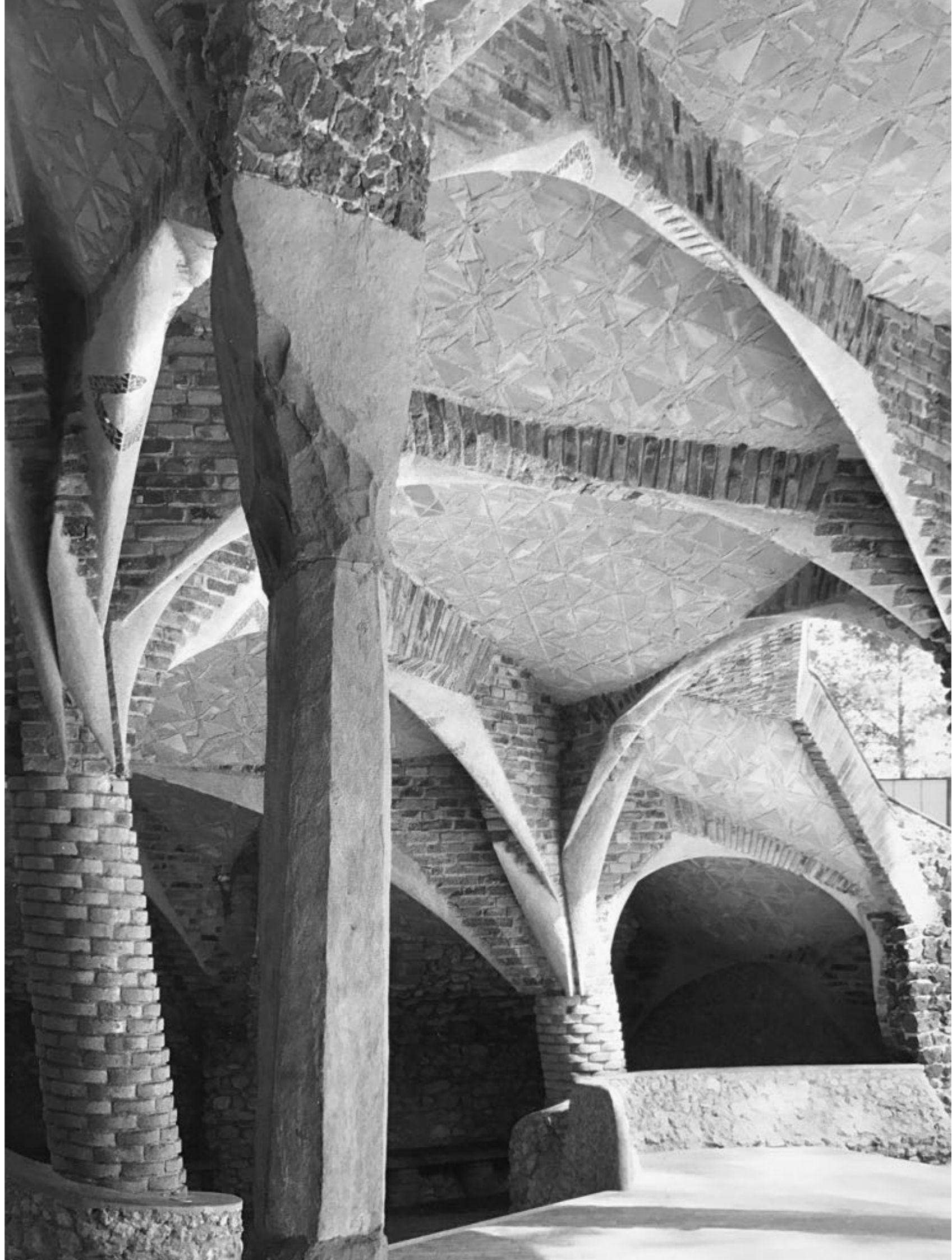














## ELS EDIFICIS

-7 naus industrials; 4 actuacions

-L'espai industrial s'interpreta com una infraestructura disponible; un espai suport més ample, amb estructures de gran llum, a l'interior o entorn del qual es pot definir una estratègia de re-programació de l'espai



**TELERS**









**ESTANDATGE**







# FASES

## 01. ANÀLISI-PERCEPTE

especificitat constructiva i estructural de les naus i sobre seu estat de deteriorament.

5%

## 02. PROJECTE PREVI

proposta de mesures necessàries a emprendre per la seva conservació i re-programació, adaptació a les noves necessitats de l'economia del coneixement i la indústria creativa contemporànies.

20%

## 03. PROJECTE FINAL JURY / EXPOSICIÓ

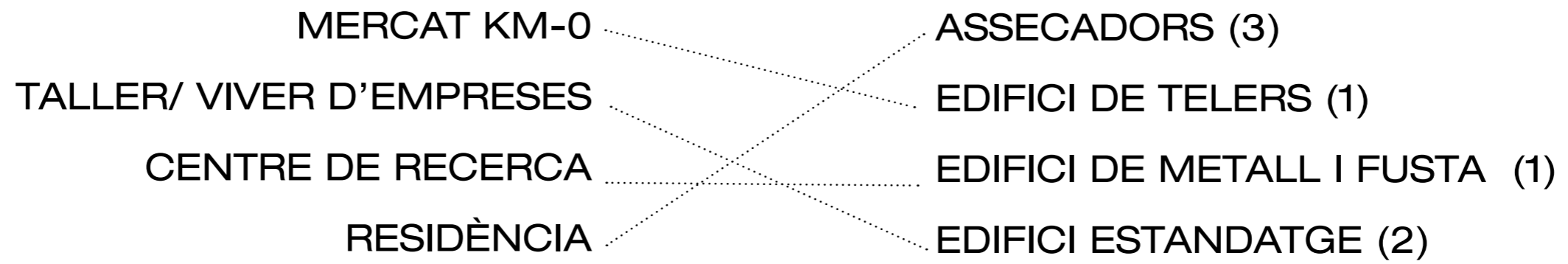
acció de retorn del procés als agents

75%



# FASE 1: ANÀLISI I PROJECTE ESTRATÈGIC

## 7 EDIFICIS VS 4 PROGRAMES



## FASE 2: EDIFICI / PROGRAMA ELECCIÓ I DESENVOLUPAMENT

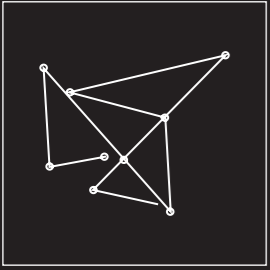
TALLER/ VIVER D'EMPRESES - EDIFICI DE FILATURES

MERCAT KM-0 - EDIFICI DE TELERS

RESIDÈNICA - EDIFICI ESTANDATGE

CENTRE DE RECERCA - EDIFICI DE METALL I FUSTA

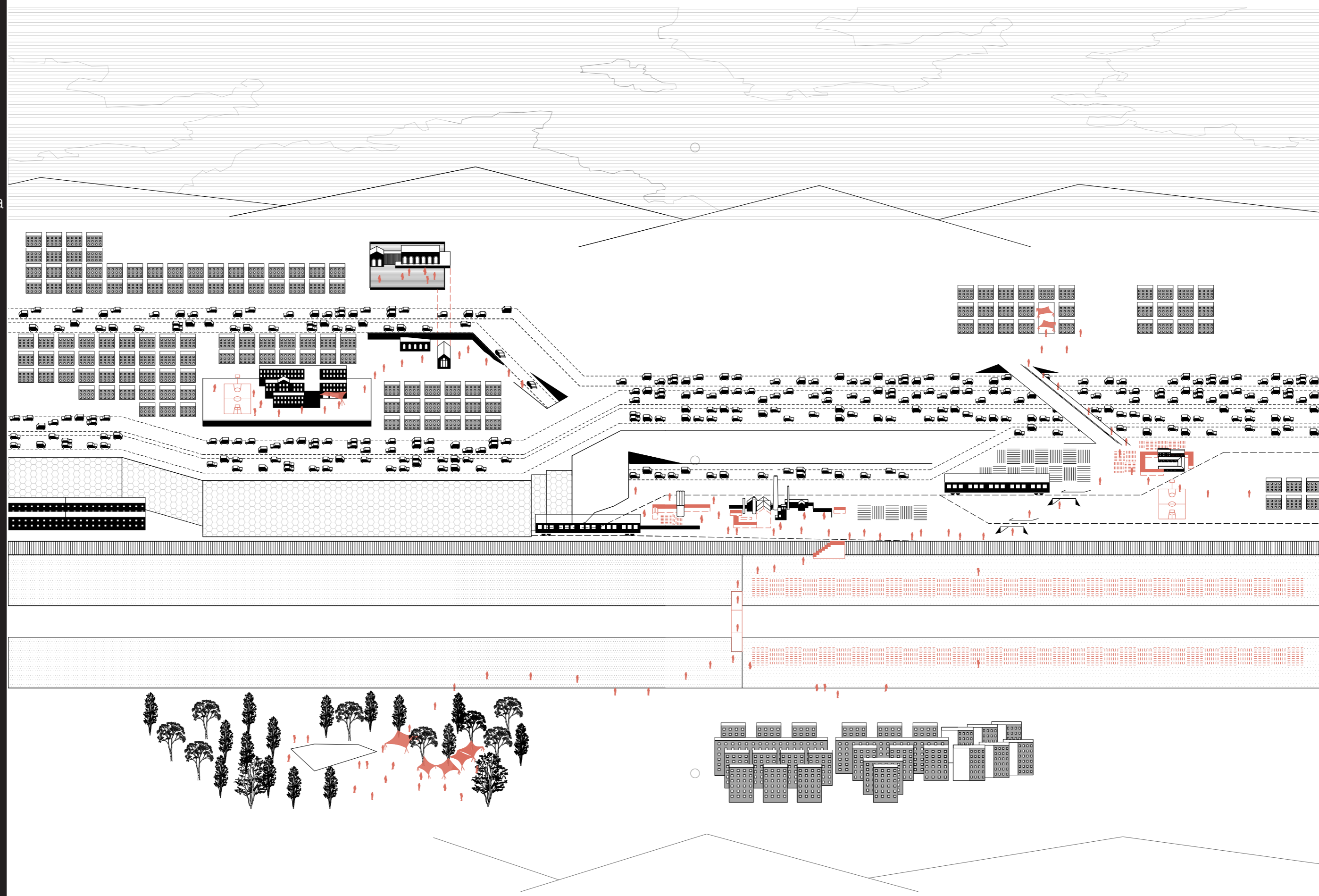


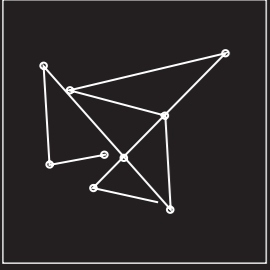


PCH: RE-Fab Colònia Güell

Ivan masses & Marc Roca

# RE // CONNECTAR

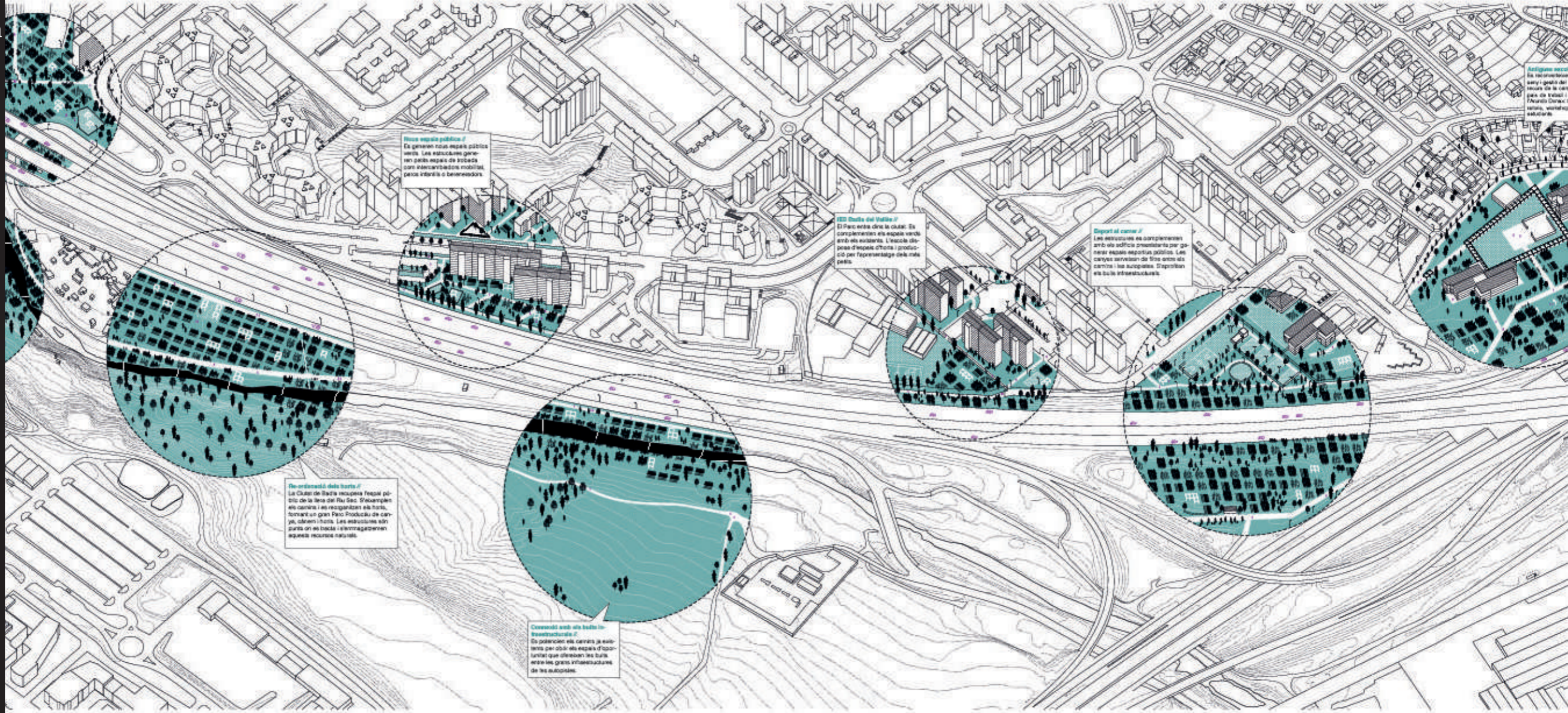




PCH: RE-Fab Colònia Güell

Sandra García, Albert Rabaza, Tomàs Rossello

# RE // CONNECTAR



**Per a espais públics?**  
Es generen nous espais públics verds. Les estructures generen petits espais de trobada amb plantacions mòbils, per a infants o benedicadors.

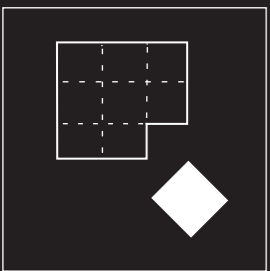
**Re-ordenació dels baris?**  
La Ciutat de Badia recupera l'espai públic de la línia del Flu Sec. S'ocupen els carrers i es reorganitzen els blocs, formant un gran Pasó Productiu de carnes, obrant i horta. Les estructures són punts on es troben i s'emmagatzemen espais recreatius naturals.

**Connexió amb els buidors i infraestructures?**  
Es potencia els carrers ja existents per obrir els espais d'opunitat que ofereixen les buidors entre les grans infraestructures de les autopistes.

**El Parc entre ciutat i natura?**  
El Parc entra dins la ciutat. Es complementen els espais verds amb els existents. L'espai disposa d'espais d'horta i producció per l'aprenentatge dels més petits.

**Espais al carrer?**  
Les estructures es complementen amb els edificis existents per generar espais recreatius públics. Les carrers serven de fins entre els carrers i les autopistes. D'aporten en la infraestructura.

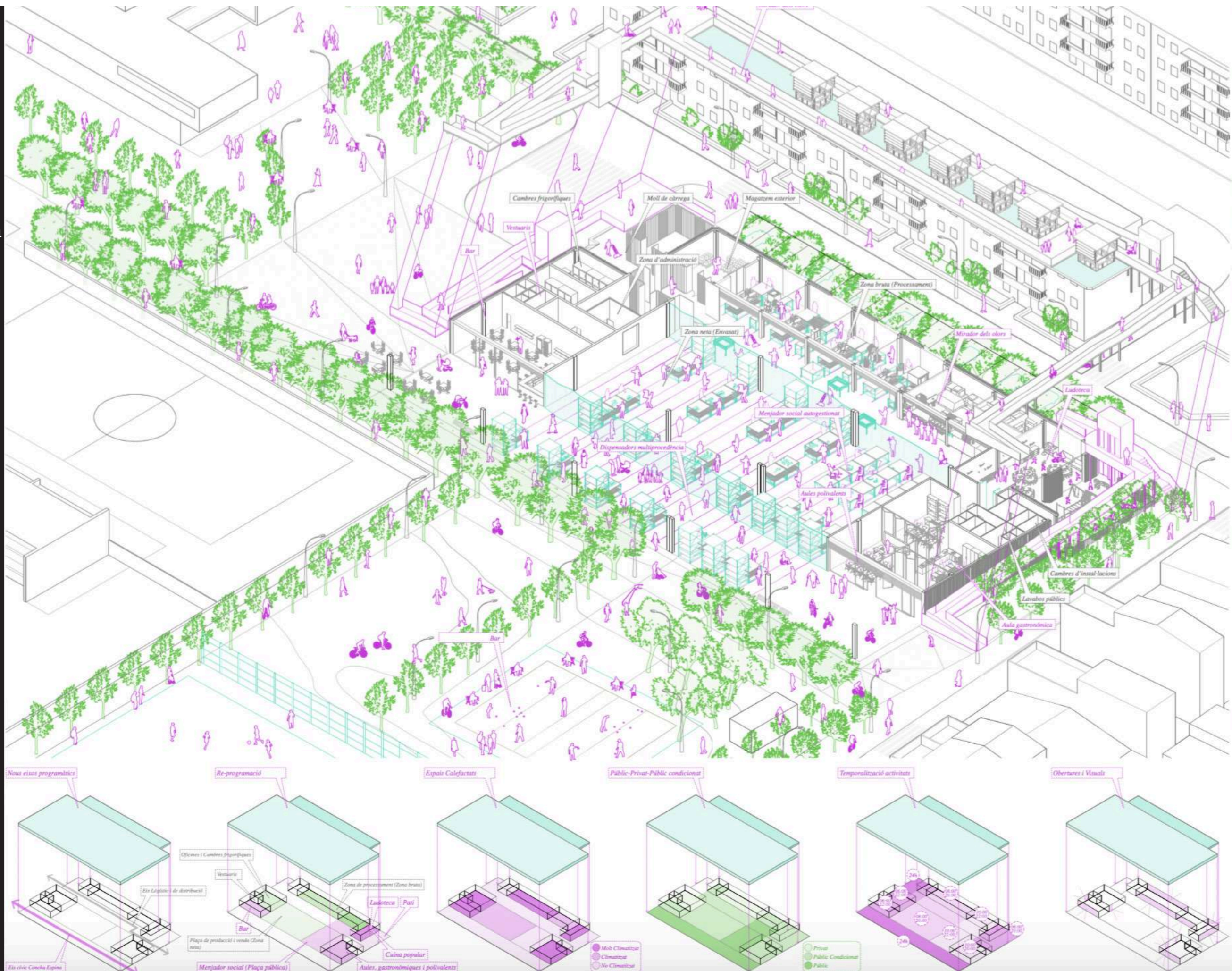
**Espais de treball?**  
Es recuperen els espais de treball i es generen nous espais de treball i d'aprenentatge. S'aporten en la infraestructura.

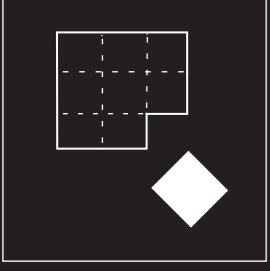


PCH: RE-Fab Colònia Güell

Borja Garcia & Albert López

# RE // PROGRAMACIÓ

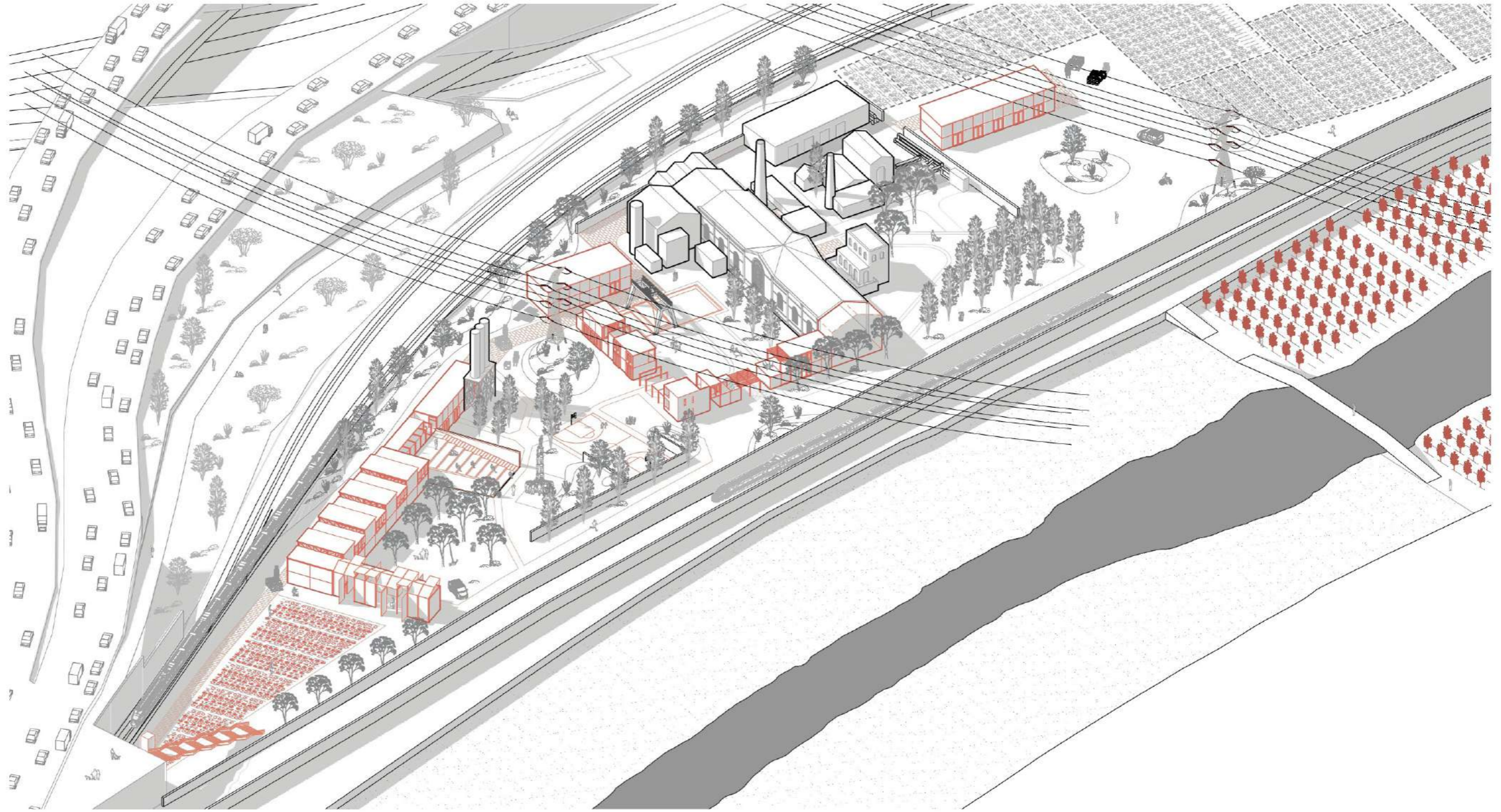


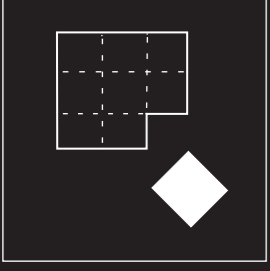


PCH: RE-Fab Colònia Güell

Ivan Masses & Marc Roca

# RE // PROGRAMACIÓ



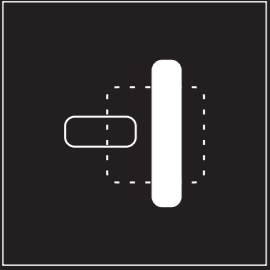


PCH: RE-Fab Colònia Güell

Oscar Roselló

# RE // PROGRAMACIÓ

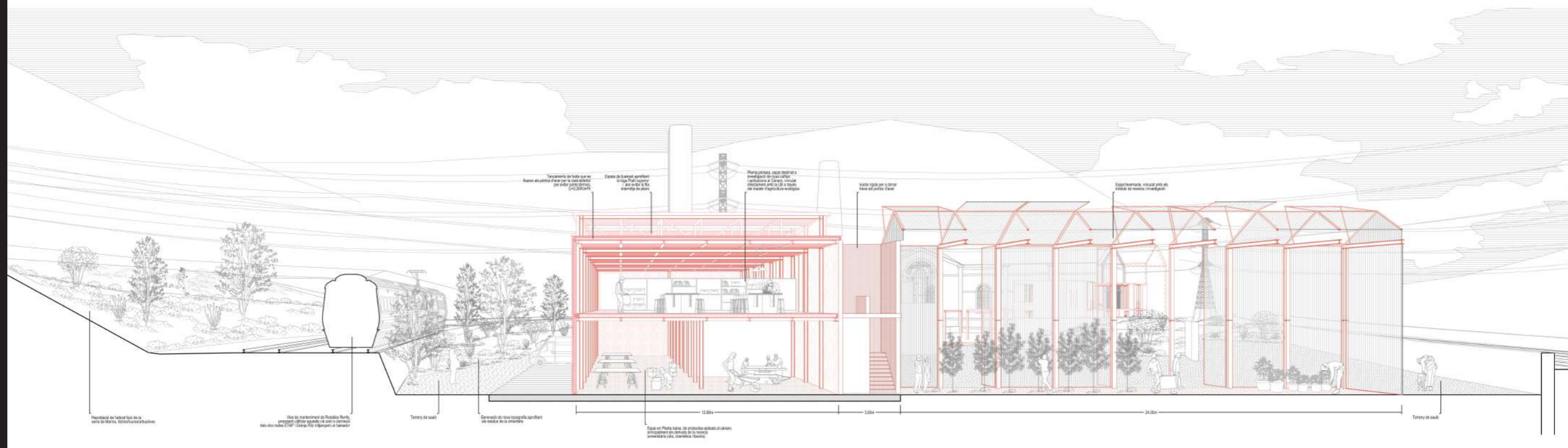
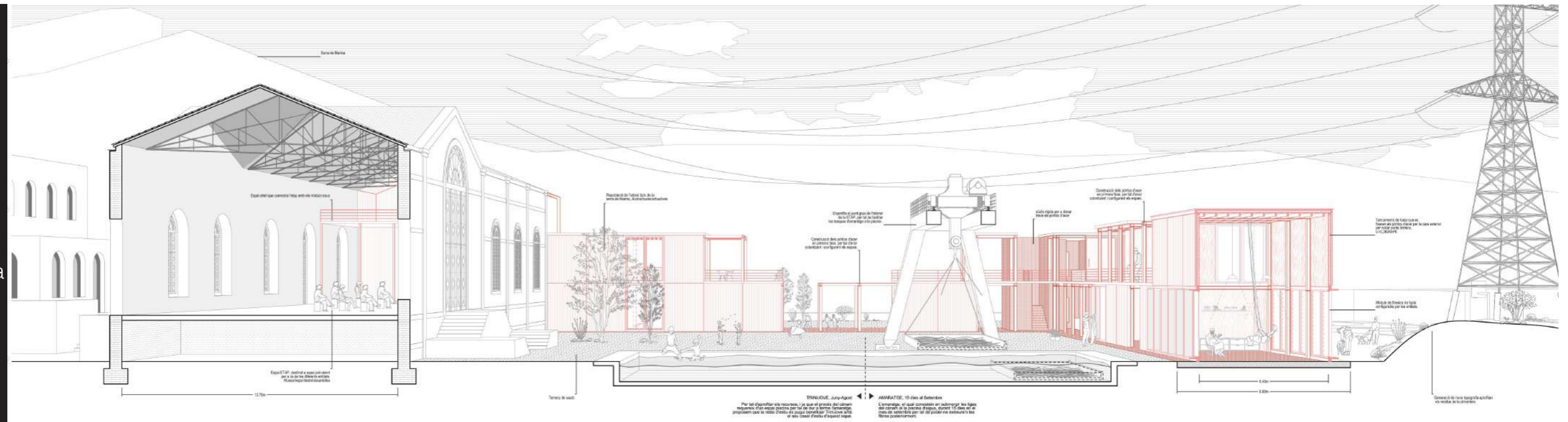


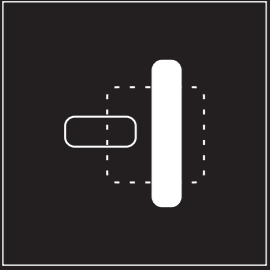


PCH: RE-Fab Colònia Güell

Ivan Masses & Marc Roca

# RE // CONFIGURACIÓ

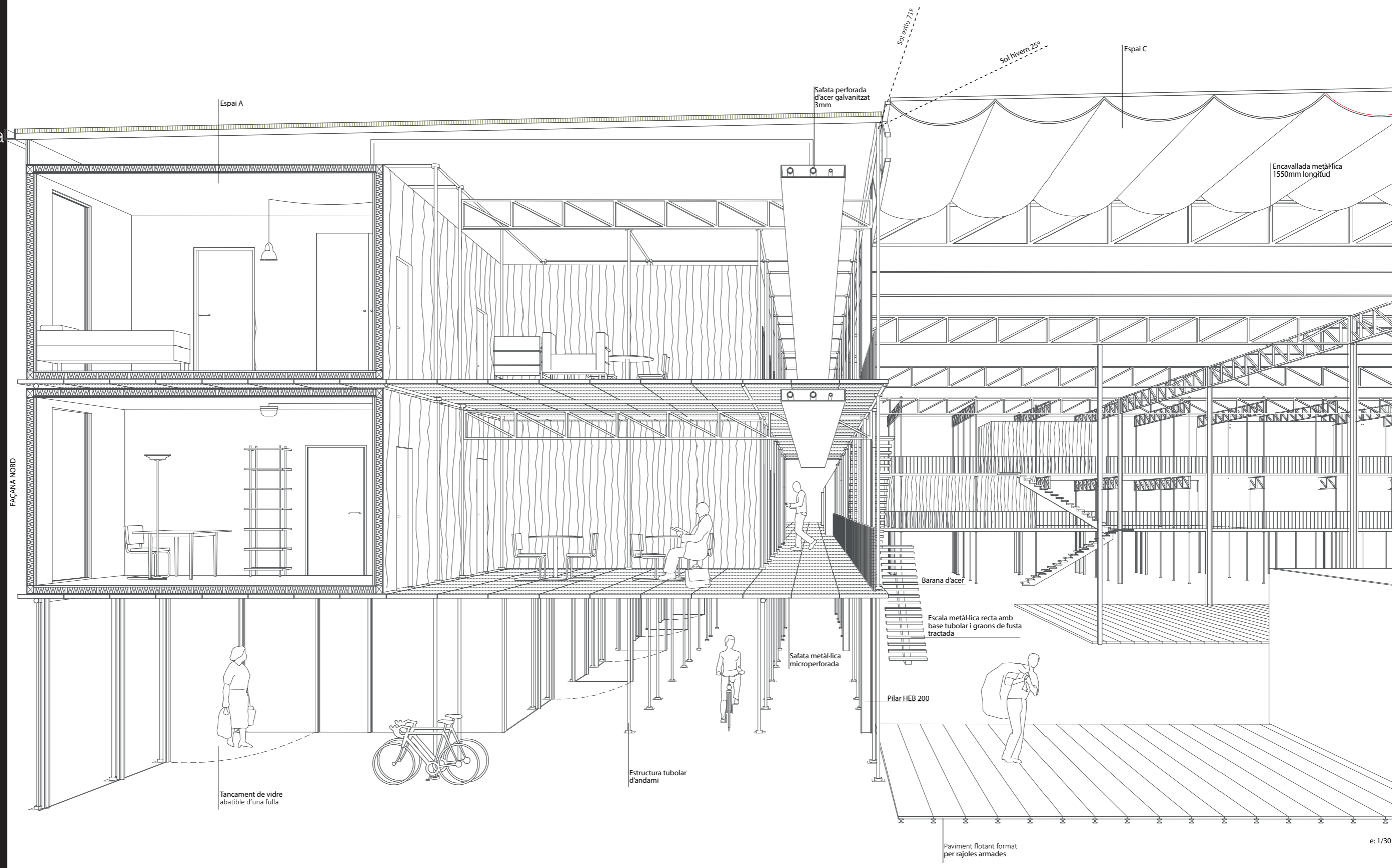




PCH: RE-Fab Colònia Güell

Maria Gaona, Sandra Gusart, Muntsa Ventura

# RE // CONFIGURACIÓ



Espai A

Safata perforada d'acer galvanitzat 3mm

Espai C

Encavallada metàl·lica 1550mm longitud

Sol estiu 71º

Sol hivern 25º

FAÇANA NORD

Tancament de vidre abatible d'una fulla

Estructura tubolar d'andami

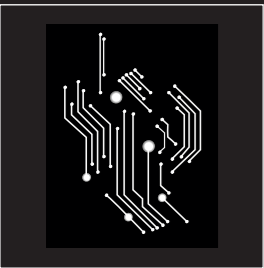
Safata metàl·lica microperforada

Pilar HEB 200

Escala metàl·lica recta amb base tubolar i graons de fusta tractada

Barana d'acer

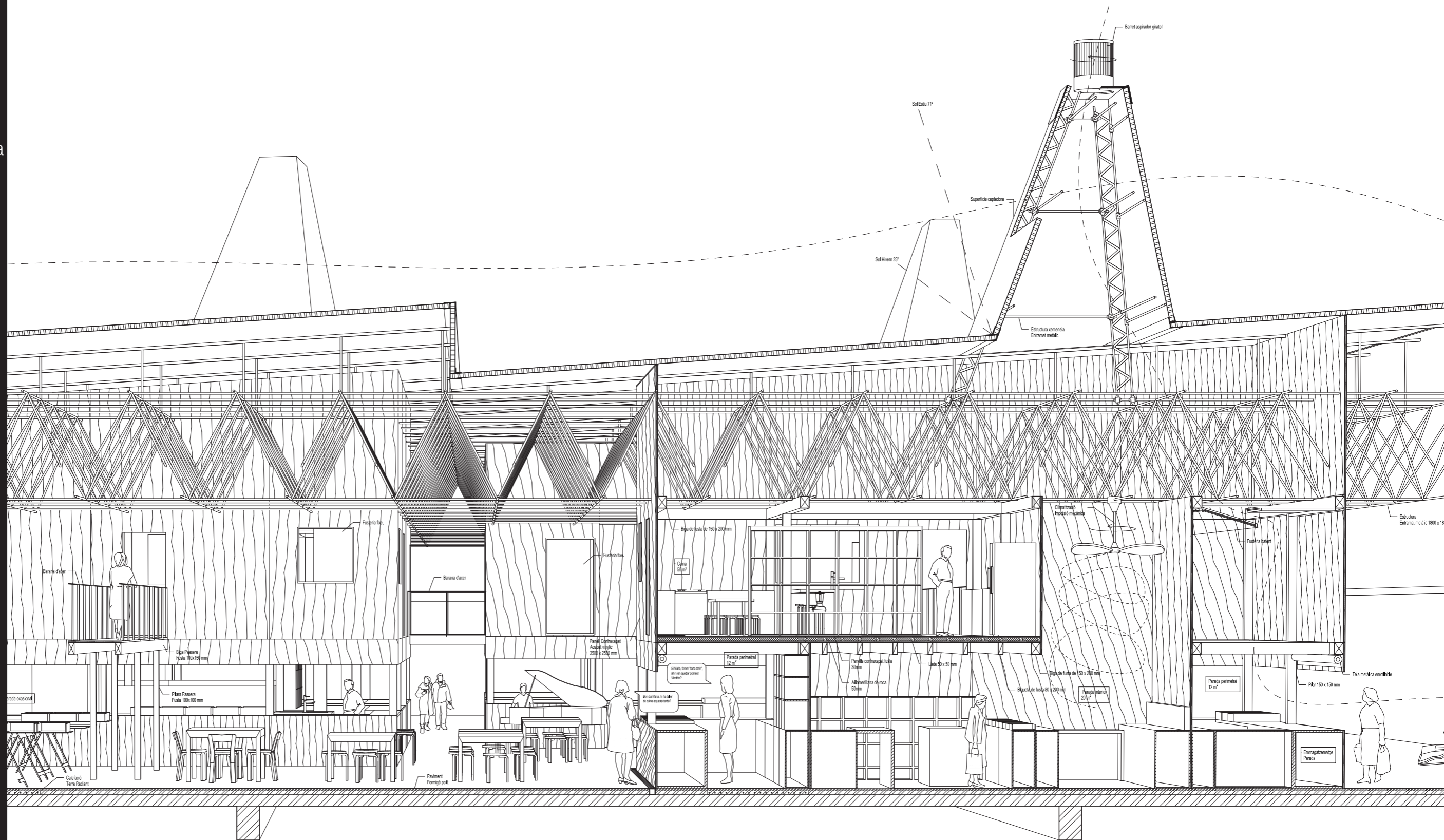
Paviment flotant format per rajoles armades



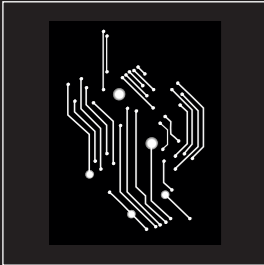
PCH: RE-Fab Colònia Güell

Miquel Figueras & Marina Pina

# RE//ENERGITZACIÓ



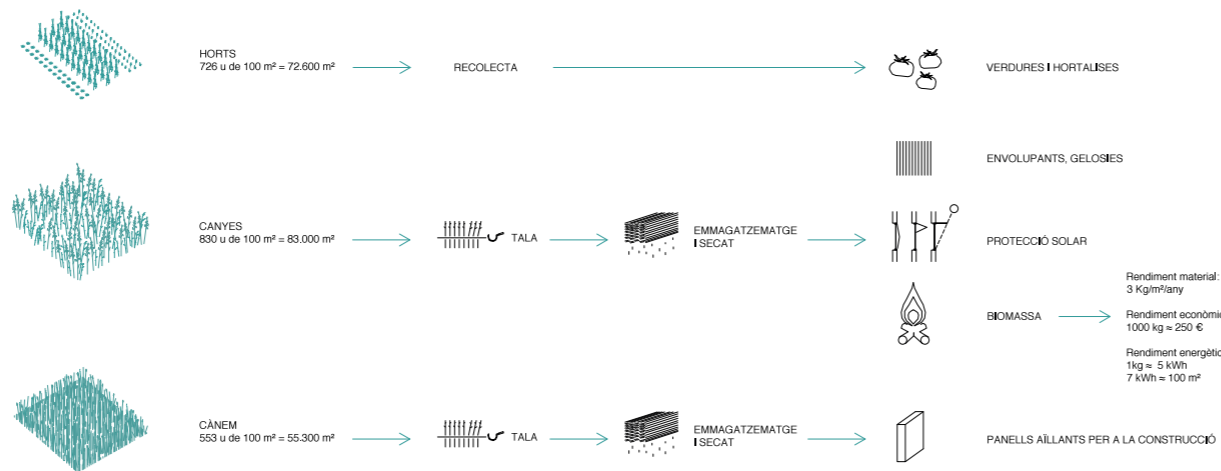




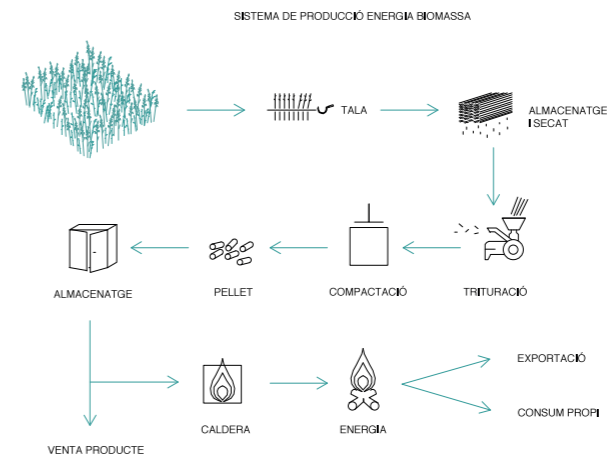
PCH: RE-Fab Colònia Güell

Sandra Garcia, Albert Rabaza, Tomas Rossello

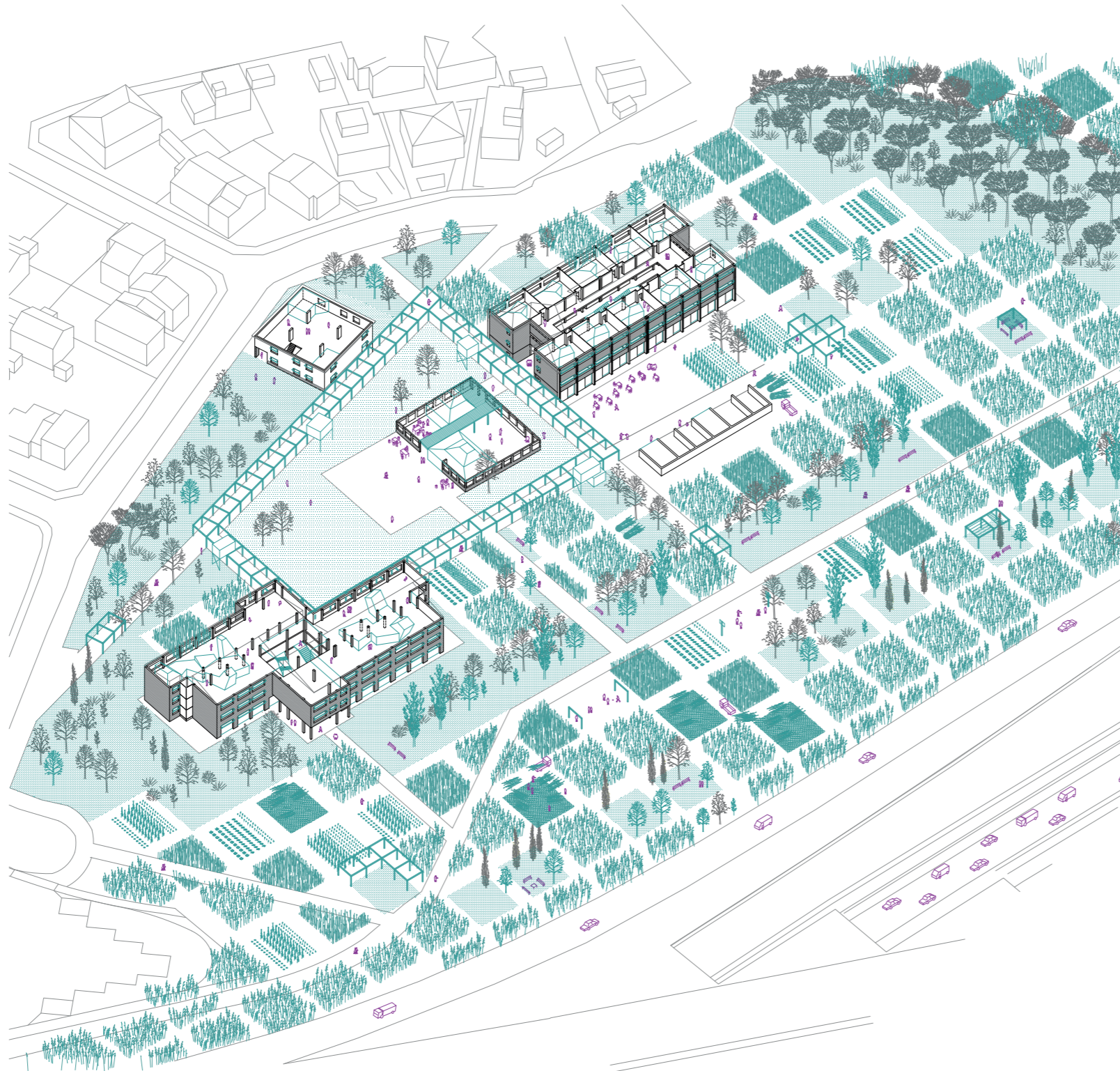
# RE//ENERGITZACIÓ



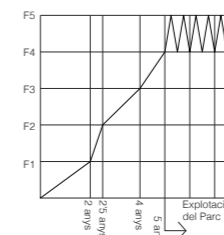
ENERGIA // Recursos del Parc productiu i les seves possibles transformacions



ENERGIA // Biomassa amb Pellet a partir de canya Arundo Donax

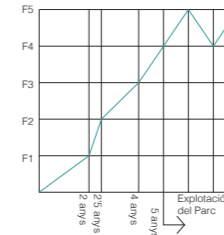


HORTS



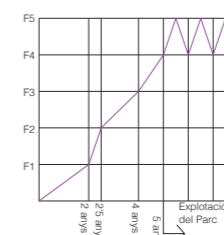
F1: Acondicionament de camins i passos

CANYA



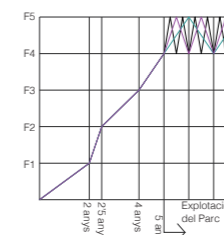
F2: Neteja del riu i el seu entorn

CÀNEM



F3: Reordenació de la llera del riu

PRODUCCIÓ TOTAL



F4: Plantació F5: Recol·lecta