

# Tap 7A

mida petita / 8a edició  
small size / 8th edition

## Tap 7A

un projecte de mida petita, on tot encaixi, atenent a l'escala humana  
a project of small size, where everything fits, at human scale

professorat

Antoni Pérez Mañosas [Dept Projectes]  
Mariana Palumbo [Dept Tecnologia]

un grup de fins a 25 estudiants  
one group up to 25 students



temes principals del taller  
main topics in the studio

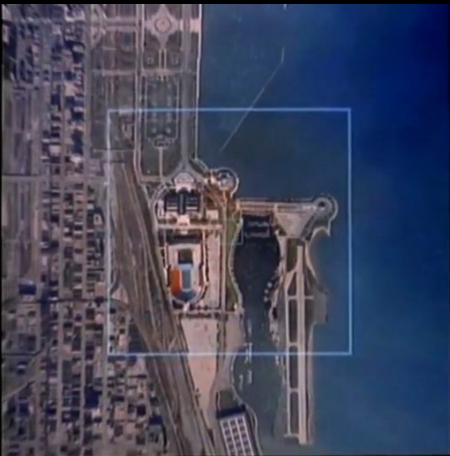
ús de l'edifici \_no és l'aspecte primordial del taller  
building use \_not the main goal of the studio



un alberg per a joves \_amb característiques a redefinir  
a youth hostel \_to be redefined

a escala humana  
at human scale

1,000 meters



10<sup>3</sup>  
meters

10 meters



10<sup>1</sup>  
meters

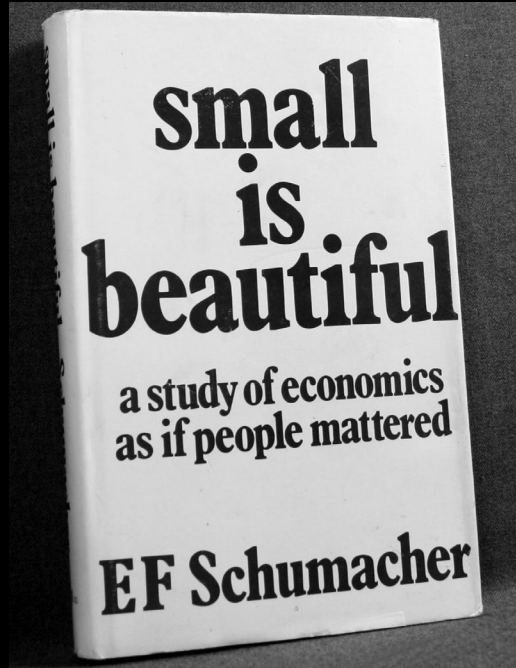
1 meter



10<sup>0</sup>  
meters

Charles & Ray Eames, Powers of ten, 1977

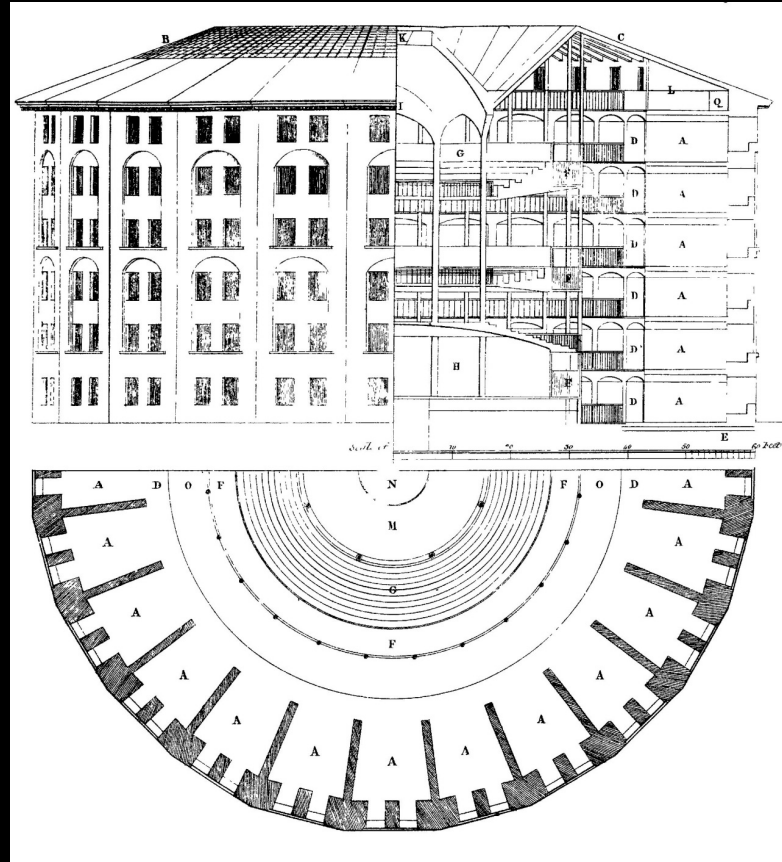
de mida petita < 750 m<sup>2</sup>  
small < 750 sq m



quoting Ernst Schumacher: 'small is beautiful. architecture as if people mattered'

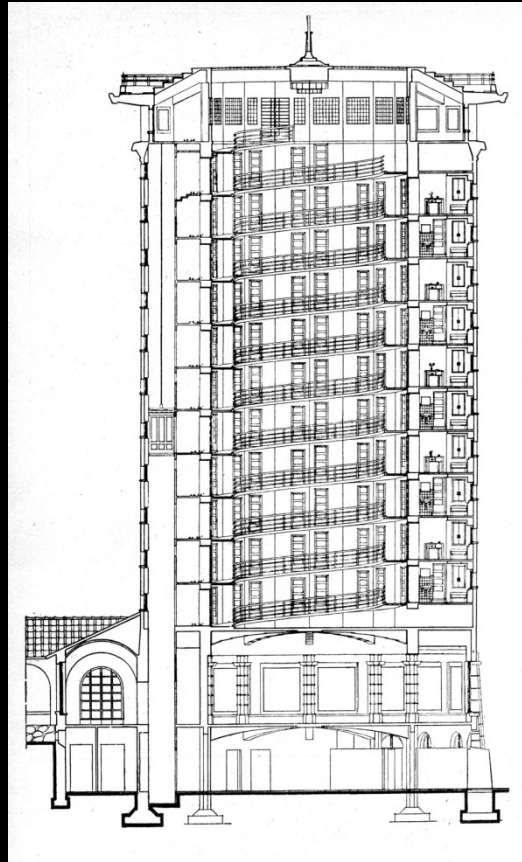
un bon edifici !  
a good building !

amb un esquema organitzatiu clar  
with a clear scheme

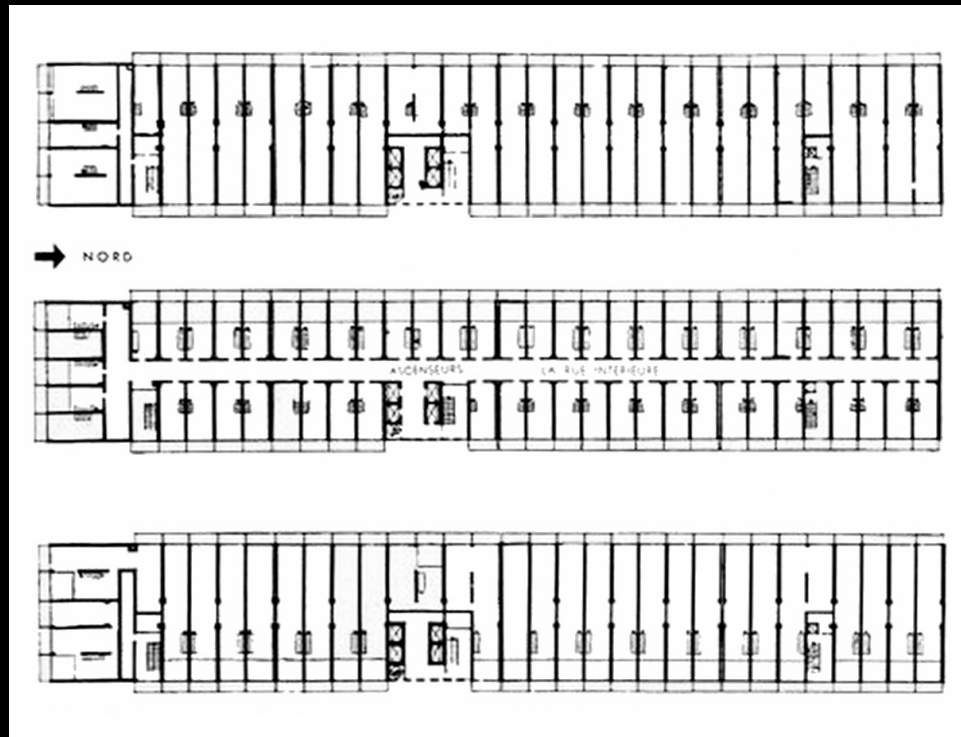


Jeremy Bentham, Panopticon, 1791

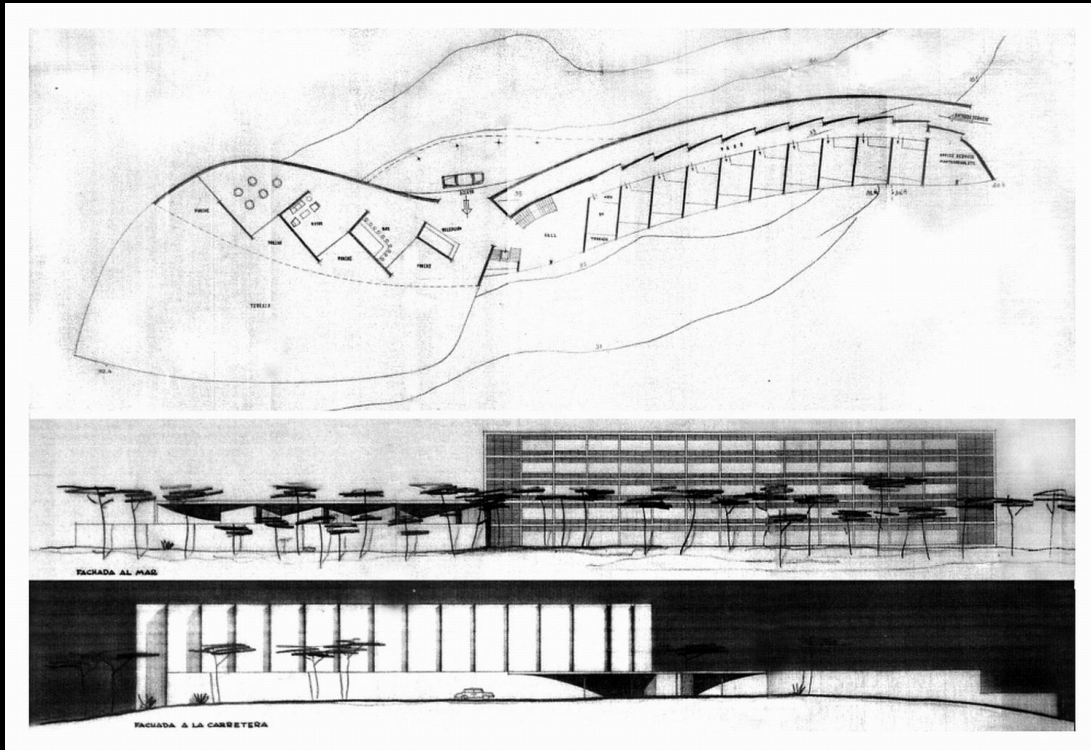




Vittorio Bonadé Bottino, Albergo Duchi d'Aosta, Sestrière, 1932 1934



Le Corbusier, Unité d'habitation, Marseille, 1948 1952



José Antonio Coderch de Sentmenat, project for a hotel, Sitges, 1956



amb bona qualitat ambiental  
with good environmental quality



Wim Wenders, The Million Dollar Hotel, 2000





Wim Wenders, *The Million Dollar Hotel*, 2000



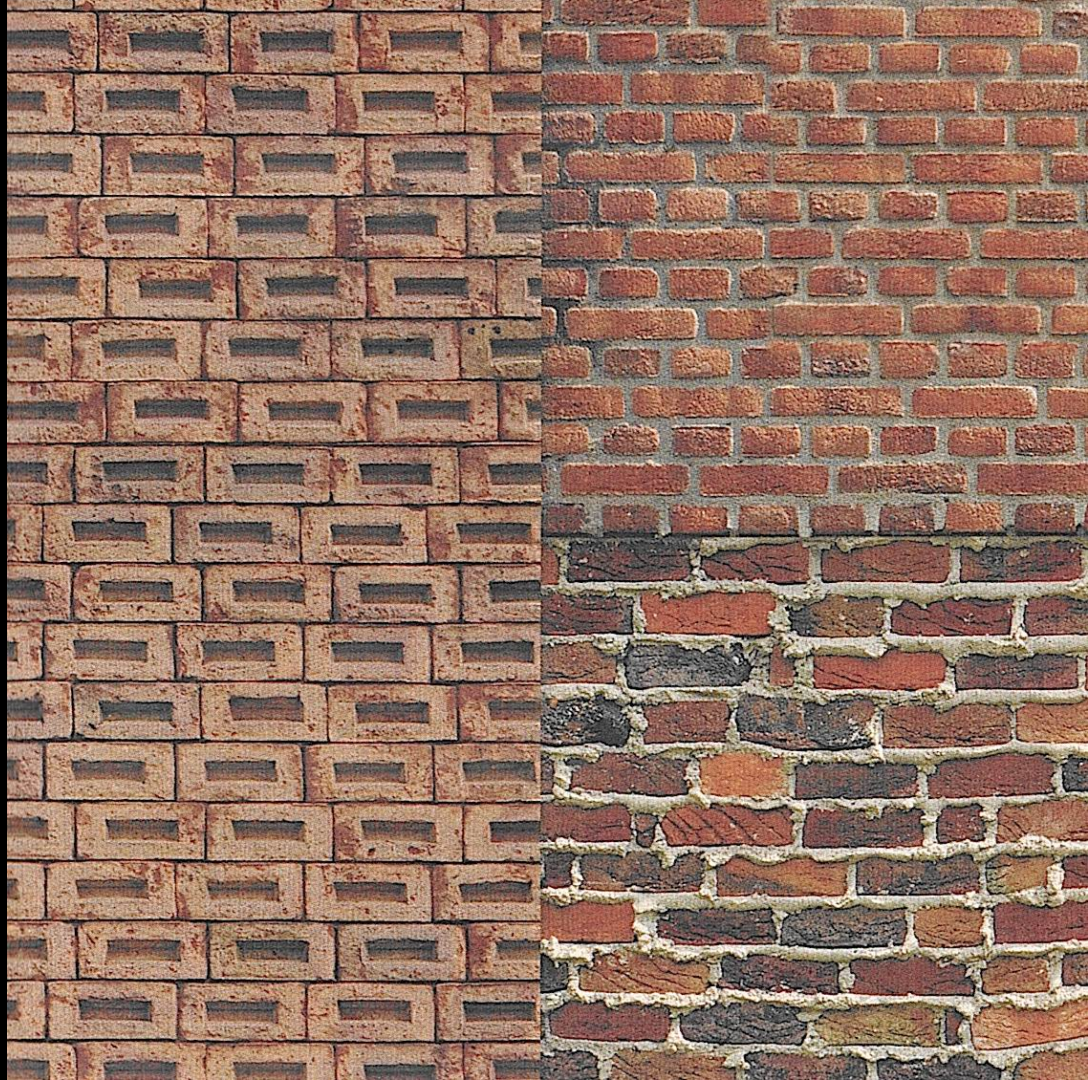
Wim Wenders, *The Million Dollar Hotel*, 2000



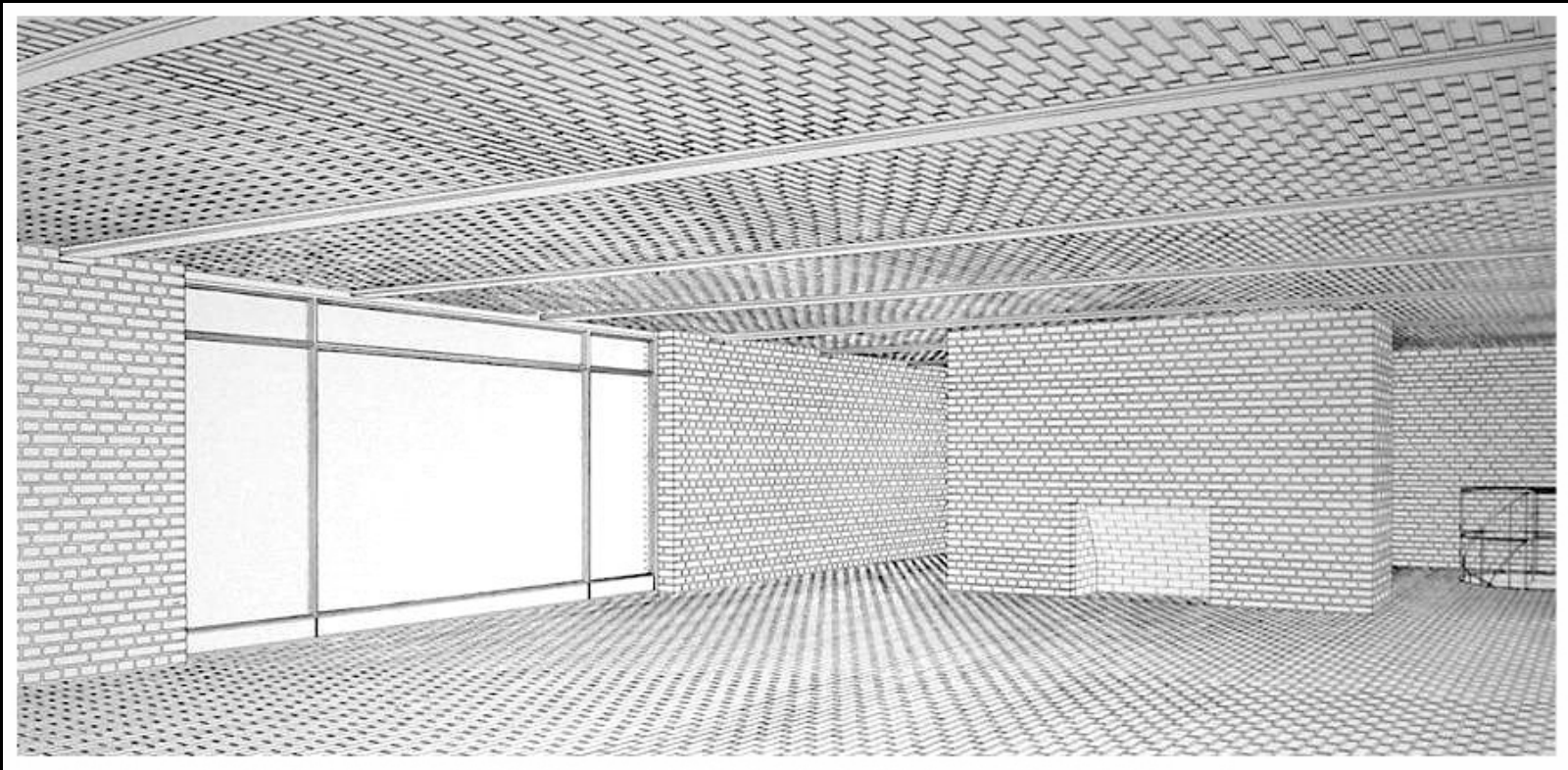


Wim Wenders, *The Million Dollar Hotel*, 2000

com a material principal: obra vista, maó  
main material: masonry, exposed brick



el maó com a element de mesura i modulació  
brick as measurement and modulation



Alfred Caldwell, Brick house, 1948



solutions constructives adients al material  
building solutions according to the use of brick



Església de l'Assumpció, Valldoreix, ca 1950



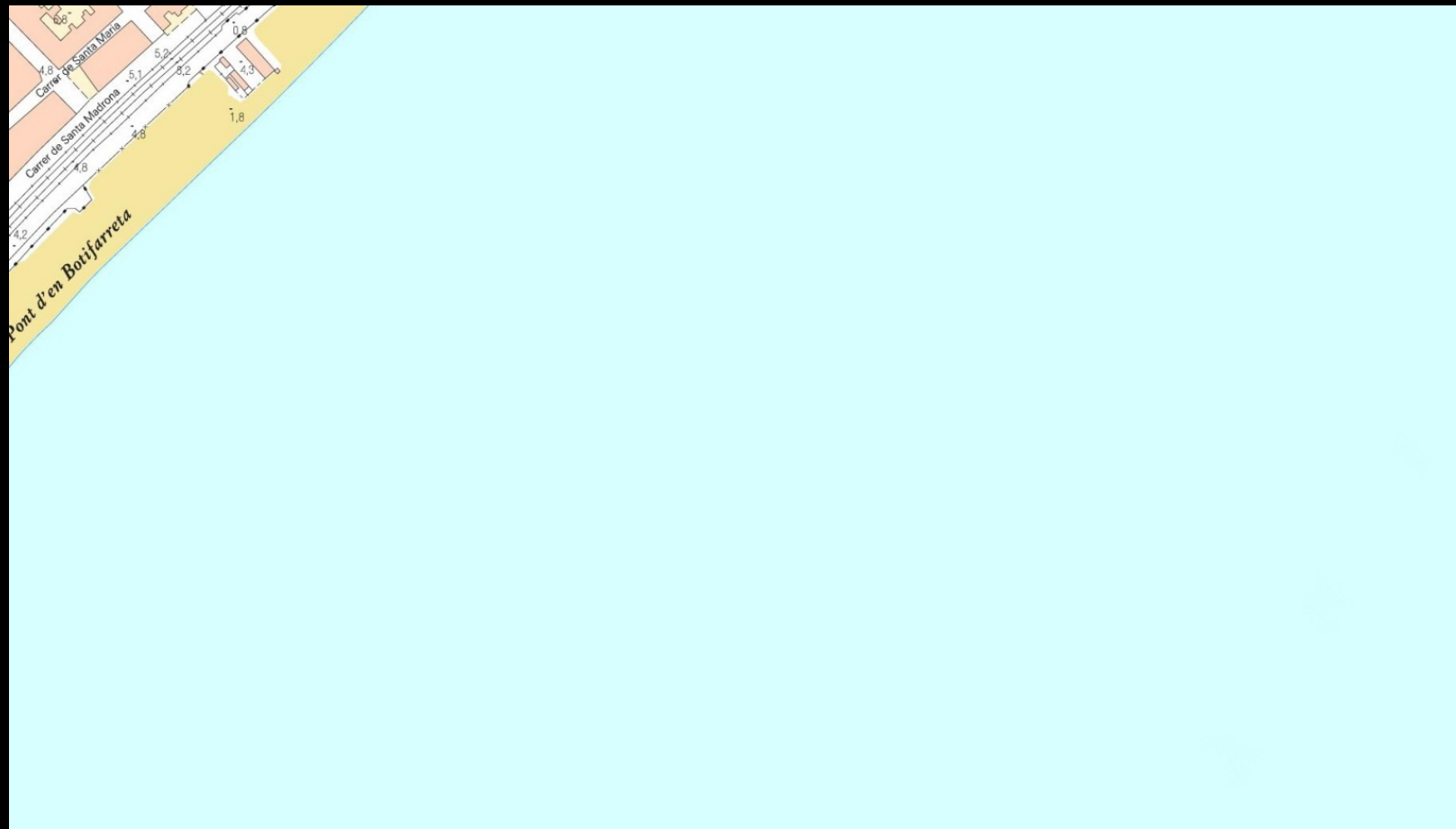
Correa i Milà, Teatre La Sala, Rubí, 1992



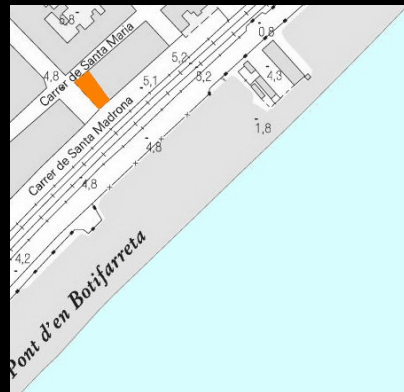
emplaçament  
site



Bari de Casagemes, Badalona



Barri de Casagemes, Badalona



Bari de Casagemes, Badalona



fases del treball al taller  
studio syllabus

Fase/ Phase 1

Idees prèvies de  
projecte:  
organització de la  
planta/  
First ideas for the  
project: plan  
organization

fases del treball al taller  
studio syllabus

Fase/ Phase 1	Fase/ Phase 2
Idees prèvies de projecte: organització de la planta/ First ideas for the project: plan organization	Projecte arquitectònic/ Architectural design

fases del treball al taller  
studio syllabus



Fase/ Phase 1	Fase/ Phase 2	Fase/ Phase 3
Idees prèvies de projecte: organització de la planta/ First ideas for the project: plan organization	Projecte arquitectònic/ Architectural design	Desenvolupament tecnològic: estructures, instal·lacions / Design development: structures, technical systems

fases del treball al taller  
studio syllabus

Fase/ Phase 1	Fase/ Phase 2	Fase/ Phase 3	Fase/ Phase 4
Idees prèvies de projecte: organització de la planta/ First ideas for the project: plan organization	Projecte arquitectònic/ Architectural design	Desenvolupament tecnològic: estructures, instal·lacions / Design development: structures, technical systems	Estudi en detall de les habitacions i les sales comuns/ Detailed study of rooms and halls

fases del treball al taller  
studio syllabus

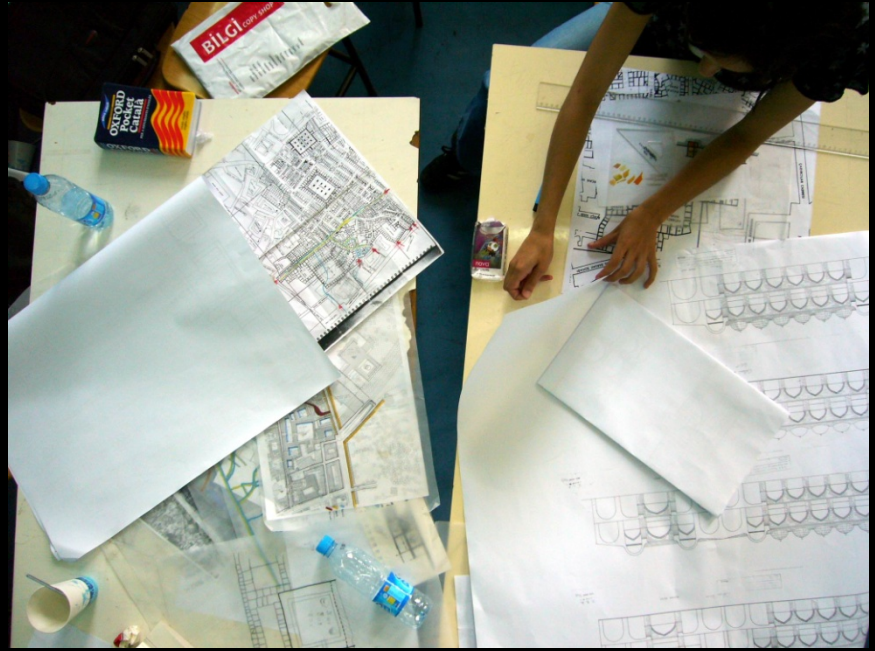
Fase/ Phase 1	Fase/ Phase 2	Fase/ Phase 3	Fase/ Phase 4	Fase/ Phase 5
Idees prèvies de projecte: organització de la planta/ First ideas for the project: plan organization	Projecte arquitectònic/ Architectural design	Desenvolupament tecnològic: estructures, instal·lacions / Design development: structures, technical systems	Estudi en detall de les habitacions i les sales comuns/ Detailed study of rooms and halls	Estudi constructiu en detall de la façana/ Detailed drawings of building facade

fases del treball al taller  
studio syllabus

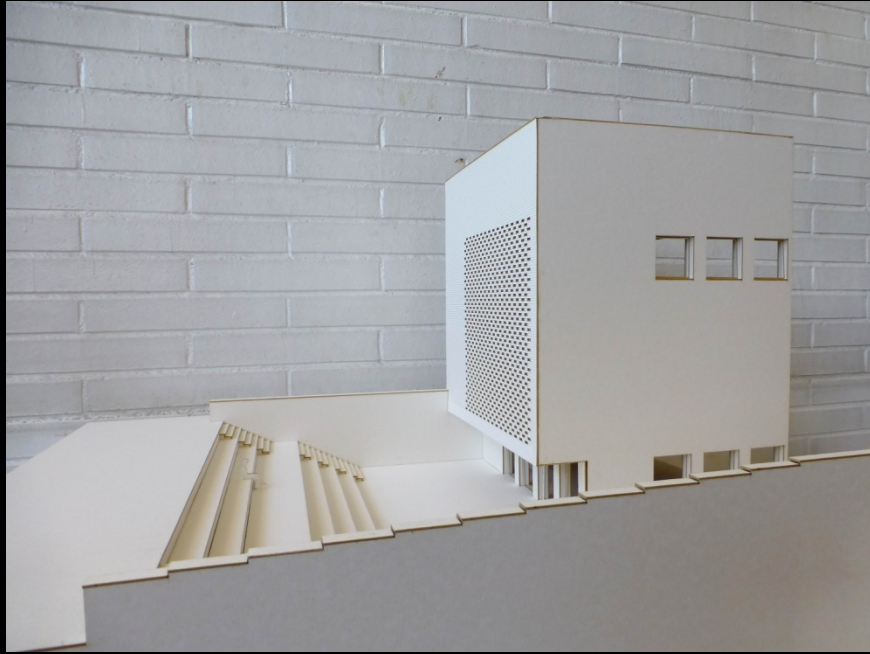
Fase/ Phase 1	Fase/ Phase 2	Fase/ Phase 3	Fase/ Phase 4	Fase/ Phase 5	Fase/ Phase 6
Idees prèvies de projecte: organització de la planta/ First ideas for the project: plan organization	Projecte arquitectònic/ Architectural design	Desenvolupament tecnològic: estructures, instal·lacions / Design development: structures, technical systems	Estudi en detall de les habitacions i les sales comuns/ Detailed study of rooms and halls	Estudi constructiu en detall de la façana/ Detailed drawings of building facade	Lliurament final amb maqueta/ Final submission with a model

fases del treball al taller  
studio syllabus

treballant al taller \_més debat, menys pc  
working in the studio \_more discussion, less computer



construint una maqueta que faci veure el projecte  
building a model that makes the project visible









Tap 7A  
small size