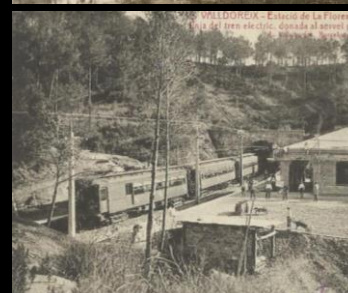


TAP PTE f QP 2018-2019



PATENT ©

TALLER DE PROJECTES I TECNOLOGIA
ESCOLA TÈCNICA SUPERIOR ARQUITECTURA DEL VALLÈS
UNIVERSITAT POLITÈCNICA DE CATALUNYA
QUADRIMESTRE DE PRIMAVERA 2018-2019

LABORATORI D'HABITATGE COLLECTIU + ENTORNS SENSE CONSOLIDAR + PARTICIPACIÓ CIUTADANA
PROFESSORS: ROSA RULL_FRANCESC PLA_HELENA COCH_ESTRUCTURES



COL.LABORADORS: EVA SERRATS / PLATAFORMA *La Floresta Parla* / OBSERVATORI HAB LA FLORESTA / TXAXO SABATER

1_OBJECTIUS I CAMPS DE TREBALL INICIALS

PATENT_INNOVACIÓ ARQUITECTÒNICA_REPLANTEIG_LAB

MATERIALITAT TERMODINÀMICA_ QUIMIÇA DE L'ARQUITECTURA

BIGDATA_GESTIÓ INFORMACIÓ_DISENY DE PROCESSOS



ENTORNS_ ORDENACIÓ DEL CONJUNT I CONDICIONS AMBIENTALS_ ESPAI COLECTIU

ENTORNS_ ORDENACIÓ DEL CONJUNT I CONDICIONS AMBIENTALS_ ESPAI COLECTIU

ENTORNS_ ORDENACIÓ DEL CONJUNT I CONDICIONS AMBIENTALS_ ESPAI COLECTIU

TIPOLOGIES_ ÚS I CONDICIONS AMBIENTALS_ ESPAI INDIVIDU

TIPOLOGIES_ ÚS I CONDICIONS AMBIENTALS_ ESPAI INDIVIDU

TIPOLOGIES_ ÚS I CONDICIONS AMBIENTALS_ ESPAI INDIVIDU



ESPAI INTERIOR I ESPAI EXTERIOR: RELACIONS; ESPAIS ENVOLVENTS

ESPAI INTERIOR I ESPAI EXTERIOR: RELACIONS; ESPAIS ENVOLVENTS

ESPAI INTERIOR I ESPAI EXTERIOR: RELACIONS; ESPAIS ENVOLVENTS

ESPAI INTERIOR I ESTRUCTURA_PAISATGE

ESPAI INTERIOR I ESTRUCTURA_PAISATGE

ESPAI INTERIOR I ESTRUCTURA_PAISATGE

ELEMENTS URBANS & PATENT ©

ELEMENTS URBANS & PATENT ©

ELEMENTS URBANS & PATENT ©



ENTORNS_ ORDENACIÓ DEL CONJUNT I CONDICIONS AMBIENTALS_ ESPAI COLECTIU

ENTORNS_ ORDENACIÓ DEL CONJUNT I CONDICIONS AMBIENTALS_ ESPAI COLECTIU

ENTORNS_ ORDENACIÓ DEL CONJUNT I CONDICIONS AMBIENTALS_ ESPAI COLECTIU

TIPOLOGIES_ ÚS I CONDICIONS AMBIENTALS_ ESPAI INDIVIDU

TIPOLOGIES_ ÚS I CONDICIONS AMBIENTALS_ ESPAI INDIVIDU

TIPOLOGIES_ ÚS I CONDICIONS AMBIENTALS_ ESPAI INDIVIDU

ESPAI INTERIOR I ESPAI EXTERIOR: RELACIONS; ESPAIS ENVOLVENTS

ESPAI INTERIOR I ESPAI EXTERIOR: RELACIONS; ESPAIS ENVOLVENTS

ESPAI INTERIOR I ESPAI EXTERIOR: RELACIONS; ESPAIS ENVOLVENTS

ESPAI INTERIOR I ESTRUCTURA_PAISATGE

ESPAI INTERIOR I ESTRUCTURA_PAISATGE

ESPAI INTERIOR I ESTRUCTURA_PAISATGE

ELEMENTS URBANS & PATENT ©

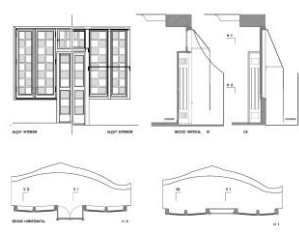
ELEMENTS URBANS & PATENT ©

ELEMENTS URBANS & PATENT ©



1_OBJECTIUS I CAMPS DE TREBALL INICIALS

PATENT_INNOVACIÓ ARQUITECTÒNICA_REPLANTEIG_LAB



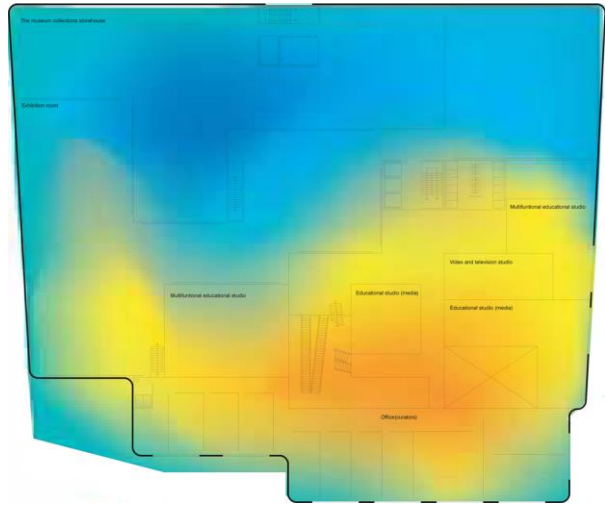
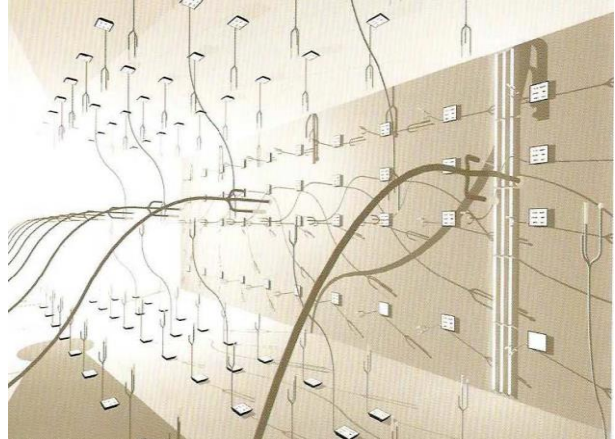
entesa com els intents de solucionar requeriments funcionals específics, demandes socials, exigències mediambientals, limitacions pressupostàries i aspiracions projectuals per millorar la situació existent;
 smart homes; changeability; interactive object; autofabrication.

MATERIALITAT TERMODINÀMICA_ QUÍMICA DE L'ARQUITECTURA



entesa com la relació de la materialitat de la arquitectura projectada amb les condicions ambientals preestablertes i amb la interacció de l'ús de l'individu. De les qualitats mesurables de l'espai; d'una altra manera de mirar l'arquitectura més enllà de l'objecte; del genotip en comptes del fenotip. Arquitectura de les dinàmiques de l'espai aire interior en relació a els condicions exteriors i alterada per la forma i composició de les envoltants.

BIGDATA_GESTIÓ INFORMACIÓ_DISENY DE PROCESSOS



entès el projecte com a procés projectual, sense apriorismes més enllà de la informació; procés empíric més que procés lineal racional; gestió de la informació _establiment de paràmetres_codificació de la informació_diagrames i mapes mesurables_ programació de processos de disseny per obtenir sistemes, famílies de projectes_visualització del tipus_posada a examen_prototip. Intentar, en lo possible, una aproximació a les noves eines_software contemporani.

2_VOCABULARI PROPÍ en relació A L'HABITATGE DELS ESTUDIANTS de 6 CURSOS / 220 ALUMNES / 67 MODELS DE PROJECTE + TO

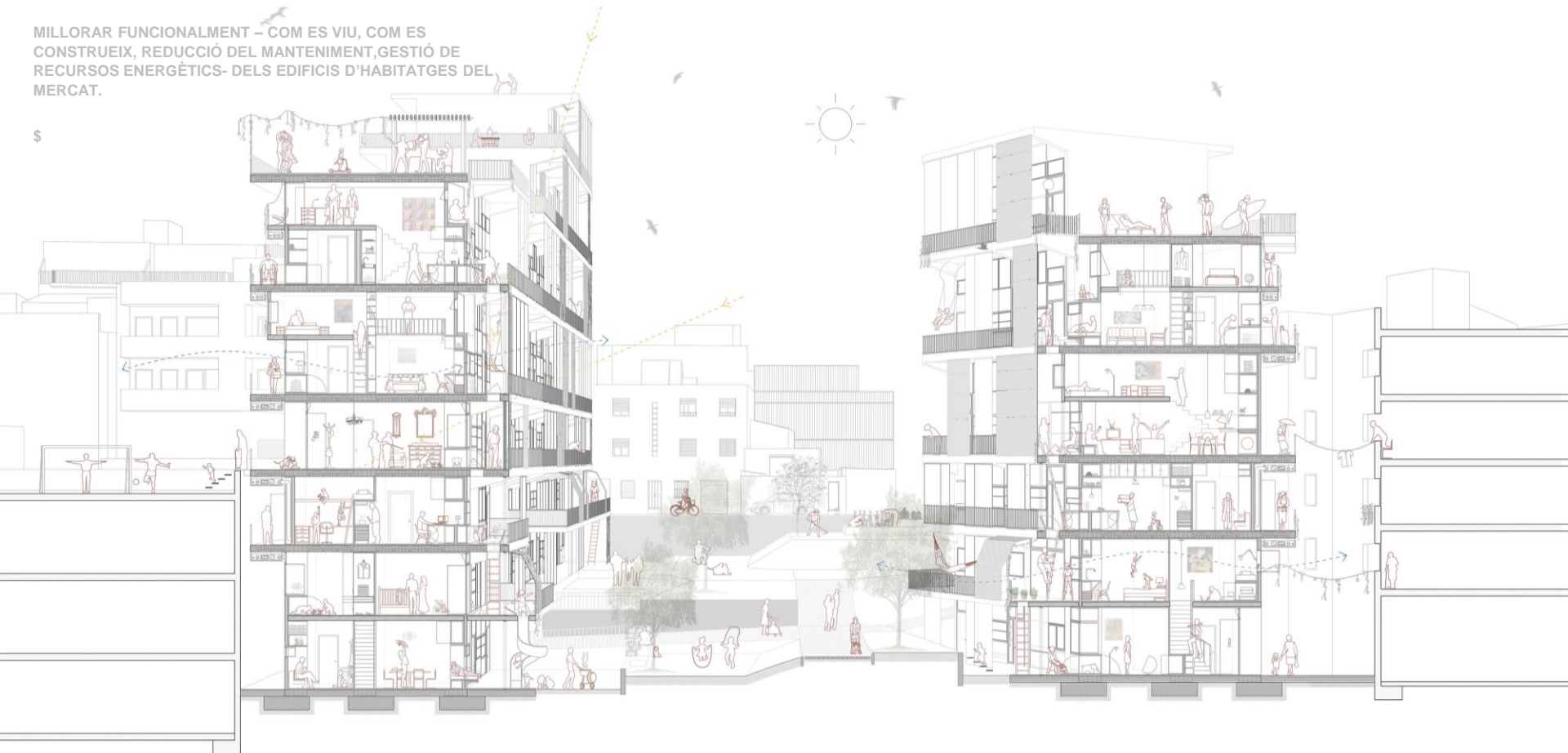
ENTORNS_ ESPAI COLECTIU_RELACIÓ AMB EL BARRI_PAPER DE L'EDIFICI DINS DEL BARRI_RELACIONS VEINALS

TIPOLOGIES?_ ESPAI INDIVIDU / ESPAI FAMILIAR / ESPAI COMPARTIT_ENFOC MÉS IDEALISTA QUE NO ECONOMIC_COMPARTIR, ESPAIS O OBJECTES?_COHABITATGE_COOPERATIVES_HABITATGE INCLUSIU

SOSTENIBILITAT_CICLE AIGUA_CICLE SOL LLUM I ENERGIA_MATERIALS KM 0_ NEAR ZERO ENERGY BUILDINGS

DRET A L'HABITATGE_NOUS MODELS D'AUTOGESTIÓ PER PROPORCIONAR HABITATGE A QUI NO ACCEDEIX DINTRE EL MODEL ECONOMIC ACTUAL

MILLORAR FUNCIONALMENT - COM ES VIU, COM ES CONSTRUEIX, REDUCCIÓ DEL MANTENIMENT,GESTIÓ DE RECURSOS ENERGETICS- DELS EDIFICIS D'HABITATGES DEL MERCAT.



2_VOCABULARI PROPÍ en relació A L'HABITATGE DELS ESTUDIANTS de 6 CURSOS / 220 ALUMNES / 67 MODELS DE PROJECTE + TO

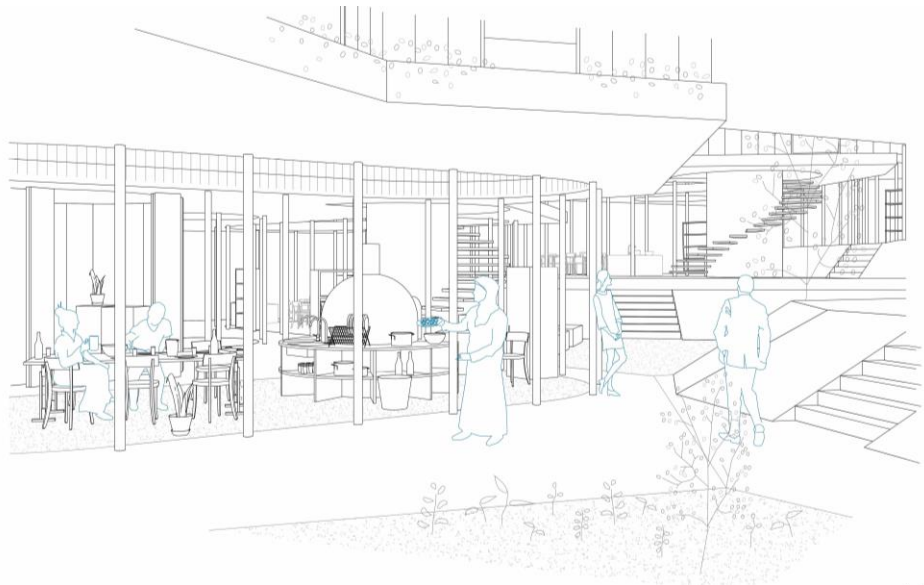
ENTORNS_ ESPAI COLECTIU_RELACIÓ AMB EL BARRI_PAPER DE L'EDIFICI DINS DEL BARRI_RELACIONS VEINALS

TIPOLOGIES?_ ESPAI INDIVIDU / ESPAI FAMILIAR / ESPAI COMPARTIT_ENFOC MÉS IDEALISTA QUE NO ECONOMIC_ COMPARTIR, ESPAIS O OBJECTES?_ COHABITATGE_ COOPERATIVES_HABITATGE INCLUSIU

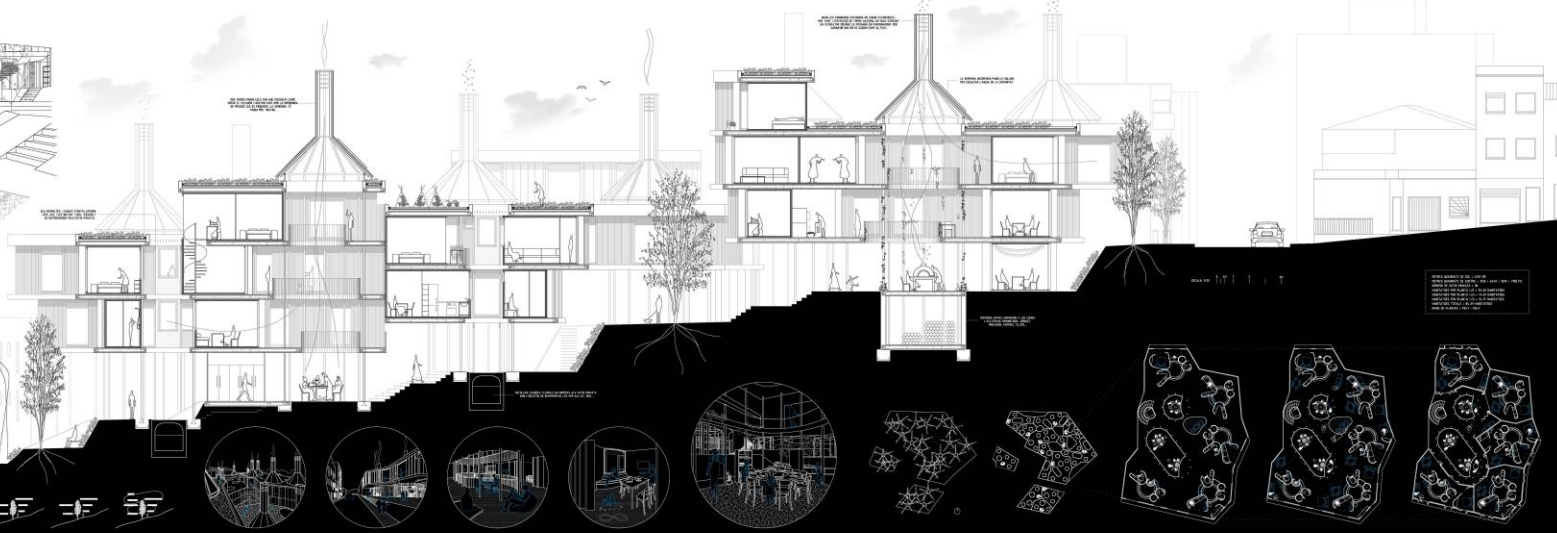
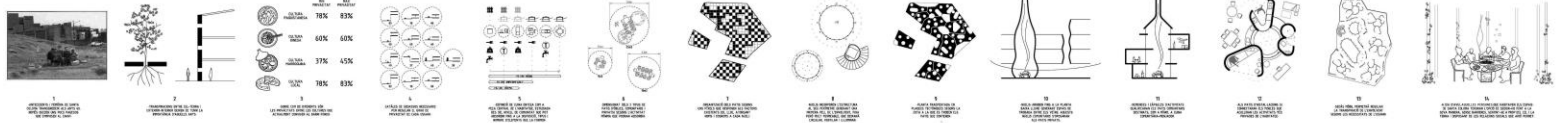
SOSTENIBILITAT_CICLE AIGUA_CICLE SOL LLUM I ENERGIA_ MATERIALS KM 0_ NEAR ZERO ENERGY BUILDINGS

DRET A L'HABITATGE_NOUS MODELS D'AUTOGESTIÓ PER PROPORCIONAR HABITATGE A QUI NO ACCEDEIX DINTRE EL MODEL ECONOMIC ACTUAL

MILLORAR FUNCIONALMENT - COM ES VIU, COM ES CONSTRUEIX, REDUCCIÓ DEL MANTENIMENT,GESTIÓ DE RECURSOS ENERGÈTICS- DELS EDIFICIS D'HABITATGES DEL MERCAT.



\$



2_VOCABULARI PROPRI en relació A L'HABITATGE DELS ESTUDIANTS de 6 CURSOS / 220 ALUMNES / 67 MODELS DE PROJECTE + TO

ENTORNS_ ESPAI COLECTIU_RELACIÓ AMB EL BARRI_PAPER DE L'EDIFICI DINS DEL BARRI_RELACIONS VEINALS

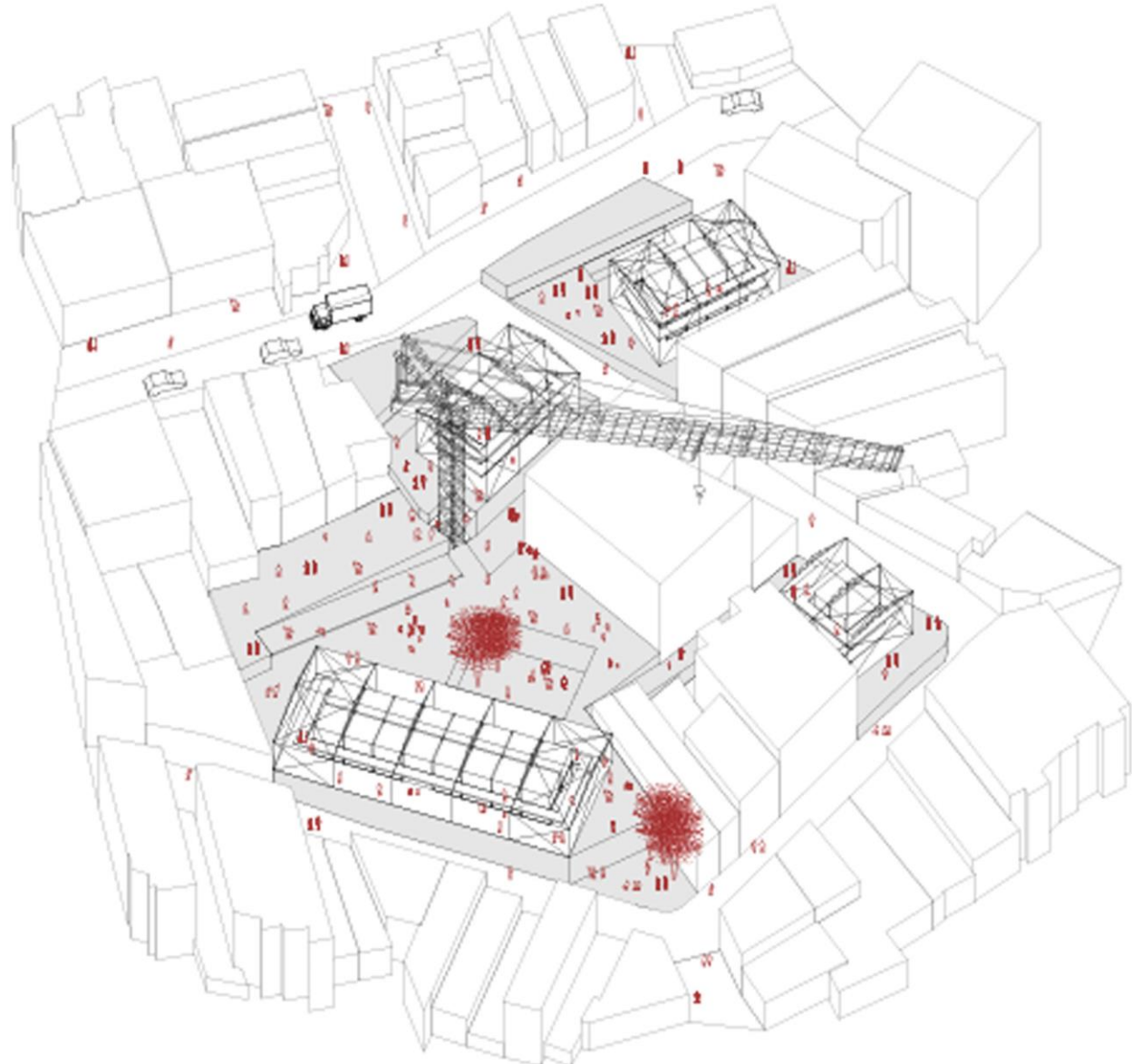
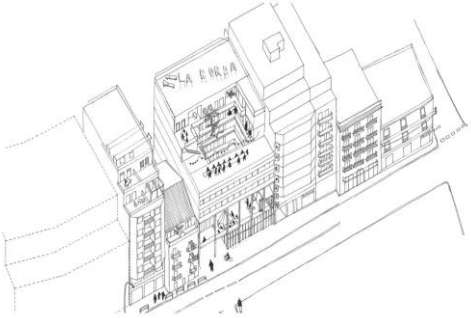
TIPOLOGIES? _ ESPAI INDIVIDU / ESPAI FAMILIAR / ESPAI COMPARTIT_ENFOC MÉS IDEALISTA QUE NO ECONOMIC_COMPARTIR, ESPAIS O OBJECTES?_COHABITATGE_COOPERATIVES_HABITATGE INCLUSIU

SOSTENIBILITAT_CICLE AIGUA_CICLE SOL LLUM I ENERGIA_MATERIALS KM 0_ NEAR ZERO ENERGY BUILDINGS

DRET A L'HABITATGE_NOUS MODELS D'AUTOGESTIÓ PER PROPORCIONAR HABITATGE A QUI NO ACCEDEIX DINTRE EL MODEL ECONOMIC ACTUAL

MILLORAR FUNCIONALMENT - COM ES VIU, COM ES CONSTRUEIX, REDUCCIÓ DEL MANTENIMENT,GESTIÓ DE RECURSOS ENERGÈTICS- DELS EDIFICIS D'HABITATGES DEL MERCAT.

\$



MODELS ALTERNATIU D'ACCÉS I TINEÇA DE L'HABITATGE

- FINANÇAMENT COL·LECTIU
- AUTOCONSTRUCCIÓ
- COHABITATGE
- MASOVERIA URBANA
- DRET DE SUPERFÍCIE
- PROPIETAT COOPERATIVA
- PROPIETAT TEMPORAL
- CESIÓ D'US
- PROPIETAT TEMPORAL

Quina Floresta VOLEM?



DEBAT OBERT SOBRE EL PLA D'ASFALTAT

Més Exposicions Florestanes
durant tot el dia.

10:30 a 13:00 Realització col·lectiva
d'un GRAN MANDALA.

11:00 a 13:00 Taller d'expressió:
"LA FLORESTA QUE VOLEM".

11:30 a 13:30 Taula Rodona Oberta
Sobre el Pla d'Asfaltat amb:

- Tècnic del Parc de Collserola
- Tècnic de l'Àrea Metropolitana de Barcelona
- Tècnic de l'Ajuntament de Sant Cugat
- Tècnic paisatgista
- Tècnic urbanista

22 Març
al Casino de
La Floresta

14h Dinar Popular

16h Música en viu

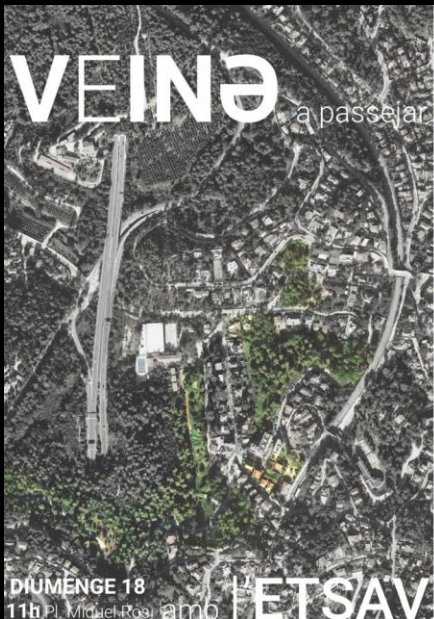
La Floresta Parla

www.facebook.com/laflorestaparla - laflorestaparla@gmail.com

3 - EXERCICI QP 2018-2019

EMPLAÇAMENT:
INTERLOCUTOR:

LA FLORESTA
PLATAFORMA La Floresta parla /
EVA SERRATS /
OBSERVATORI HAD LA FLORESTA
AJUNTAMENT DE SANT CUGAT



AQUEST DISSABTE! CAMINAR MIRANT



VERGE DE L'ECOLOGIA
PREGUEU PER NOSALTRES

Passejada Dissabte 12 de maig

La Floresta, Plaça Miquel Ros

Excursió per la natura de La Floresta amb Mari Boda, científic geògraf, especialista en medi ambient i activista defensor de la natura. Organitzada en el marc del projecte "El Bosc Habitat" vinculat a La Floresta Park, el Consell de Barri de La Floresta i el laboratori d'habitatge col·lectiu de l'Escuela d'Arquitectura del veïnat, dedicat a la recerca de models alternatius d'habitatge i l'organització de l'habitatge.

Nits Temàtiques Dimecres 16 de maig

La Floresta, Plaça Miquel Ros

L'excursió serà seguida d'una sessió conduïda pel metge Mari Boda el proper 16 de maig a La Floresta, com a part de la programació de les "Nits Temàtiques" creades per l'Associació.



Mari Boda
Professor Titular de la Universitat Autònoma de Barcelona, on duu a terme docència i recerca a l'Institut de Ciències i Tecnologia Ambientals (ICTA) i al Departament de Geografia. Membre del Comitè Espanyol del Programa de les Nacions Unides per al Medi Ambient, de la Comissió de Comunicació i Educació de la Unió Internacional per a la Conservació de la Natura, i del Réseau Global 500 de les Nacions Unides. Assessor científic de la UNESCO en l'àmbit de conservació de les Reserves de la Biosfera.

Excursió per la natura
amb el científic geògraf i naturalista Mari Boda

Dissabte 12 de maig 10:00 h
Plaça Miquel Ros, La Floresta



MÁQUINAS DE VIVIR

FLAMENCO Y ARQUITECTURA EN LA OCUPACIÓN Y DESOCUPACIÓN DE ESPACIOS

20 octubre 2017 — 4 febrero 2018
CentroCentro Cibeles de Cultura y Ciudadanía
Plaza de Cibeles, 1. Madrid | Píntalo!

Una coproducción de CentroCentro Cibeles (Madrid) y
La Virreina Centre de la Imatge (Barcelona)
Comisariada por Pedro G. Romero y María García
Coordinaada por BNV Producciones y
la Plataforma Independiente de Estudios Flamencos
Modernos y Contemporáneos (PIE.FMC)



Imagin: fotos y collage de Mario Fuentes
para el disco Campo Joven de Manuel de Paula



EN EL MAS VIVO, TRABAJO, APRENDÓ Y DISFRUTO

VIVIR LAS ENERGÍAS DEL BOSQUE A TODOS SUS NIVELES

CASA MESTRES CONECTOR DE PERSONES | SERVEIS

LA CHISPA SOCIAL QUE RELACIONA COMUNITAT | USOS

EL PATIO COMO ESPACIO COMPARTIDO DE JOVENES Y MAYORES

UNA ALTERNATIVA FLORESTANA PARA EL BOSQUE

VIURE LA PLACA MIQUEL ROS DES DE NOVES ALTURES

NACE UNA GRAN RAMPA GRACIAS AL INTERCAMBIO DE HOGARES

ALIANCES VEINALS PER PRESERVAR L'HABITAT FLORESTA

CO-HABITAR PER A RE-HABILITAR L'HABITATGE

UN MÉTODO PARA LA CONVIVENCIA NATURA-HOMBRE

GENTE MAYOR, UNA CASA, UN HUERTO Y UNA VIDA MEJOR

RE-PENSAR LA CASA HACIA EL BARRIO

EL PATIO COMO ESPACIO COMPARTIDO DE JOVENES Y MAYORES

EL PATIO COMO ESPACIO COMPARTIDO DE JOVENES Y MAYORES



Estació de La Floresta 13 de Juny 16 de Juliol 2018

EXPOSICIÓ

13 propostes alternatives al model de creixement i d'accés a l'habitatge a La Floresta. Realitzades pels estudiants de l'Escola d'Arquitectura del Vallés, acompanyant la Comissió d'Habitatge del Consell de Barri de La Floresta, en les sessions de treball que s'han dut a terme els darrers mesos.

EL BOSCH HABITAT

Contra la Gentrificació. Per la preservació del medi natural i social del nostre barri.



ENTORNS_ ESPAI COLECTIU_RELACIÓ AMB EL BARRI_PAPER DE L'EDIFICI DINS DEL BARRI_RELACIONS VEINALS

Llegenda

-  Sector que es proposa com a ampliació de la xarxa Natura 2000
-  Espai que ja forma part de la xarxa Natura 2000

Proposta catalana a la
xarxa Natura 2000
-ampliació-

Delimitació de l'espai proposat:

Serra de Collserola
ES5110024

e.1:50.000



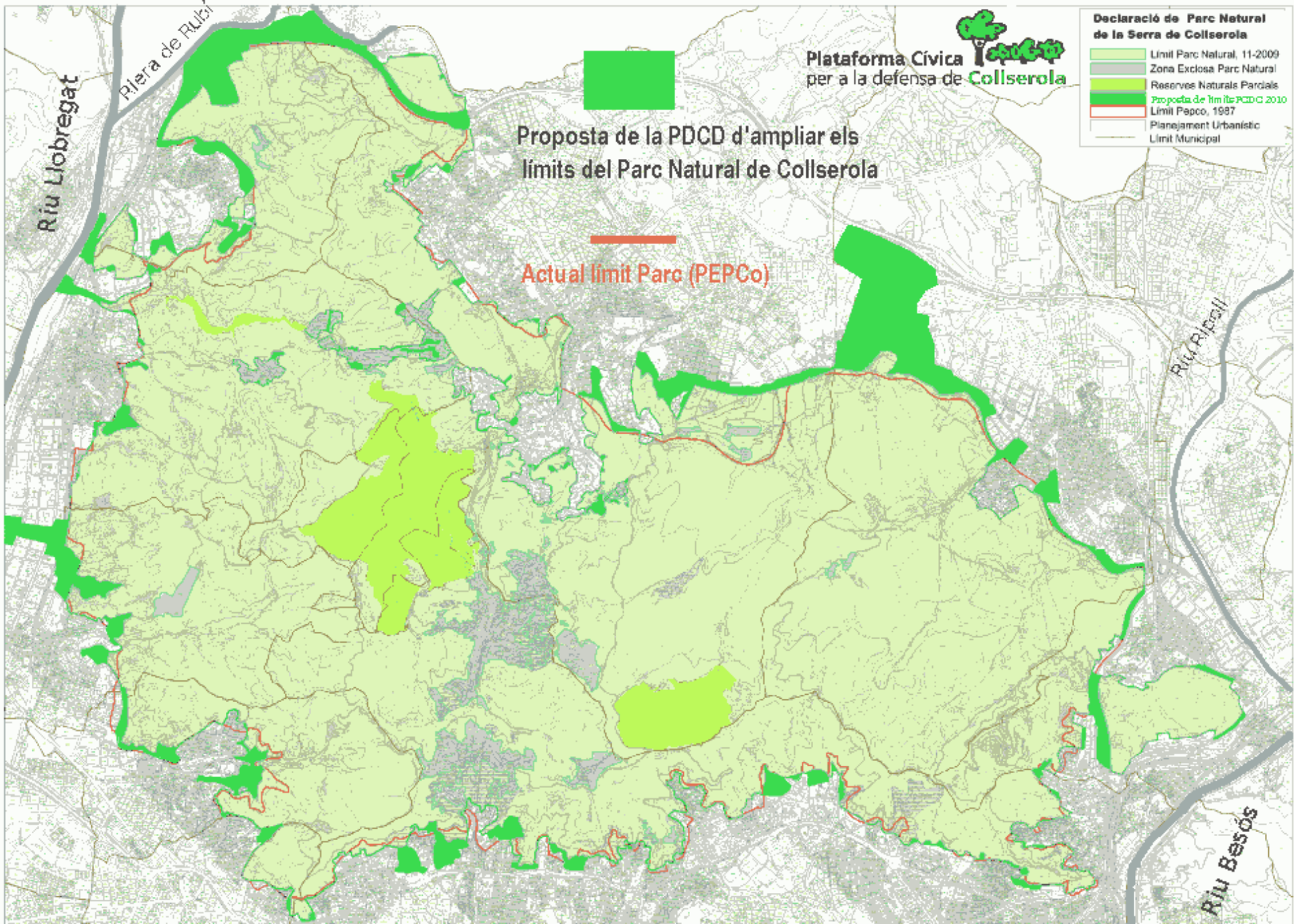
Abril de 2006

 Govern de Catalunya
Departament de Medi Ambient i Habitatge
Direcció General del Medi Natural

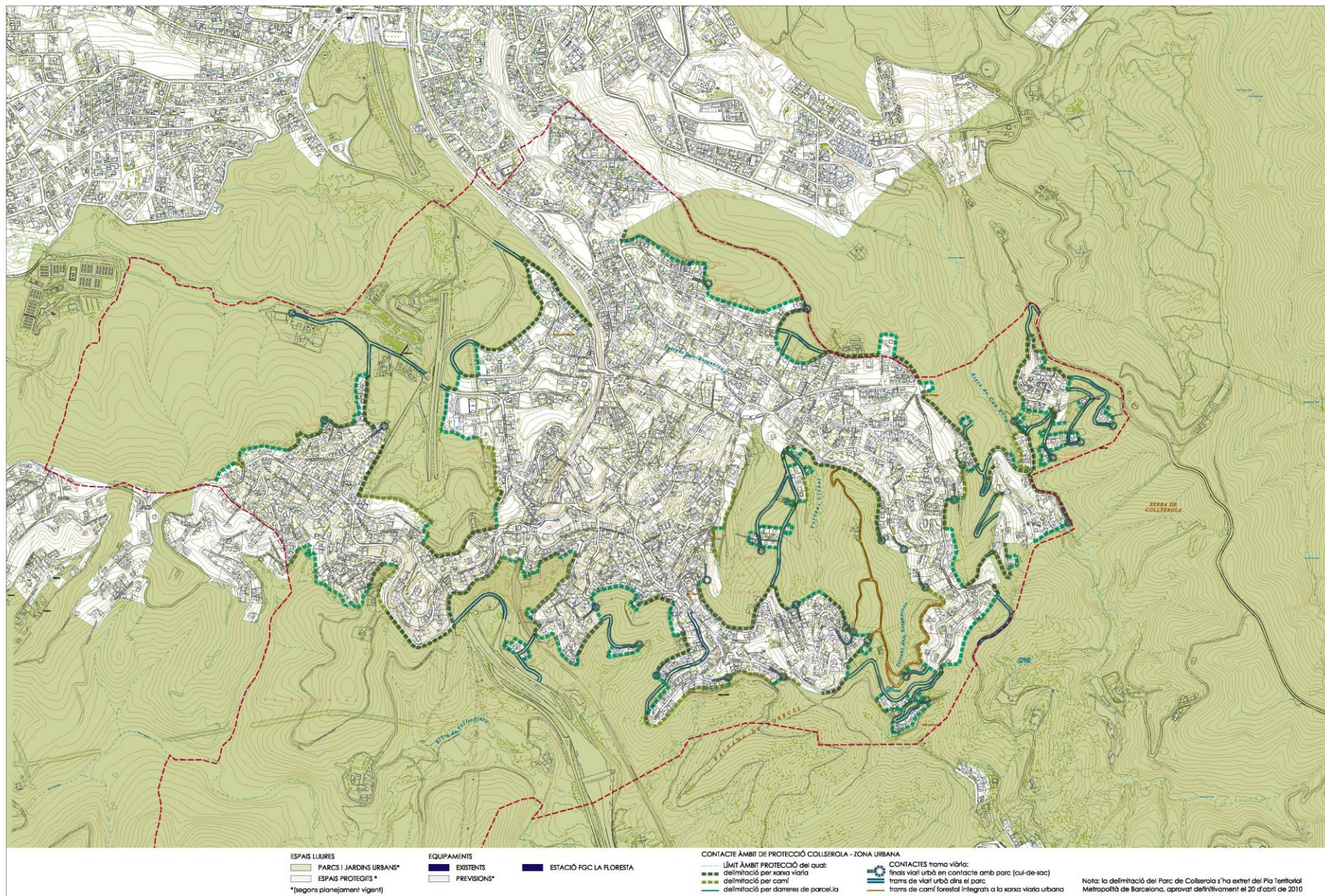


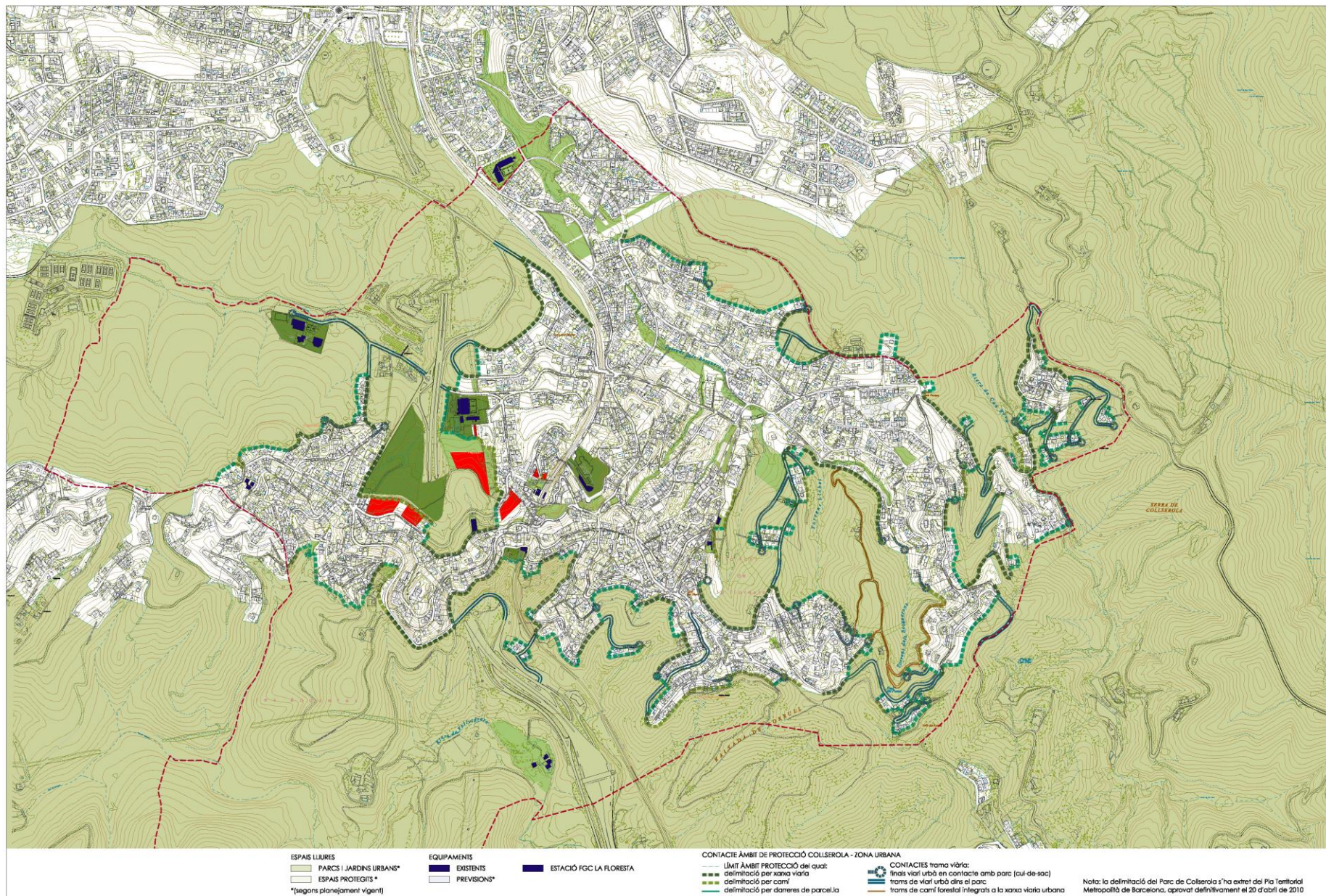
 Sistema d'informació ambiental
de Catalunya

Departament de Medi Ambient i Habitatge, Govern de Catalunya

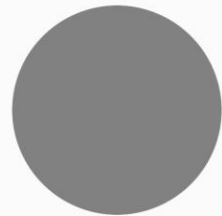
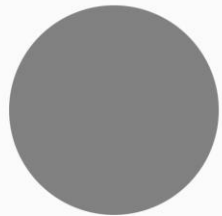
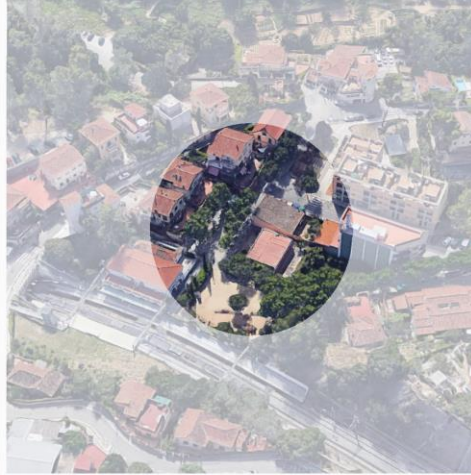
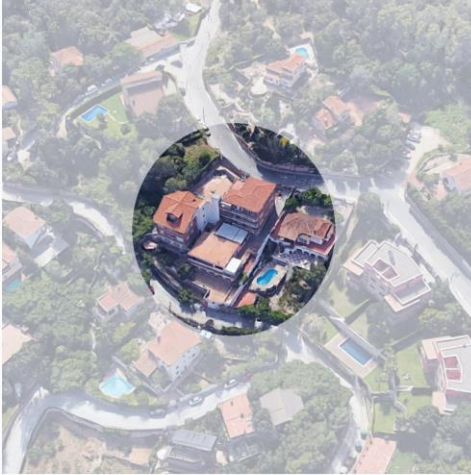
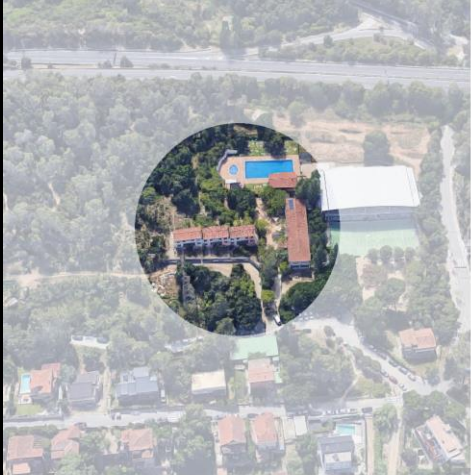


ENTORNS_ ESPAI COLECTIU_RELACIÓ AMB EL BARRI_PAPER DE L'EDIFICI DINS DEL BARRI_RELACIONS VEINALS





a) Solars municipals destinats a HPO



4_QUE OFERIM AL CURS?

Acompanyar a l'alumne a desenvolupar una metodologia pròpia en el planteig i desenvolupament de projectes d'Arquitectura respectant els seu Projecte Teòric personal.

Experimentar, i adonar-se, amb claredat, de la interacció, de com afecten les decisions més professionals que s'han de prendre al desenvolupament de projectes –dimensió i materialitat- als modus de vida del ciutadà;

a escala social, política i econòmica;

i a escala funcional de l'ecosistema, de la ciutat, del barri, de l'edifici i de l'habitatge.

I desenvolupar-lo en un projecte d'habitatge, entenent les decisions preses, portant-les als metres i centímetres i als materials amb coherència fins al final.

L'aventura d'aprendre al llarg del curs d'un tema del que no sabem, i reflectir aquest coneixement adquirit en una modesta tesi i en una aproximació a un model de projecte.



METAMORFOSIS

LA TRANSFORMACIÓN EN EL TIEMPO

AYALA BAZAÑO, JENÉ CASTELLANO, ENRIQUE GARCÍA, FRANCISCO J. SEGURA

CONSTRUCCIÓN EN SECO

Seguiente con la idea inicial de comenzar un edificio capaz de evolucionar a medida que pasa el tiempo, se ha optado por un sistema de construcción en seco, formado principalmente por piezas metálicas y piezas de madera, lo cual permite a su vez la opción de trasladar el edificio entero a otro lugar en caso de necesidad.

A la izquierda se muestra uno de los módulos que componen el edificio que acoge las unidades habitacionales. Este módulo está pensado minuciosamente para permitir que en el interior se desarrollen todas las funciones deseadas.

ESQUELA AGRÍCOLA

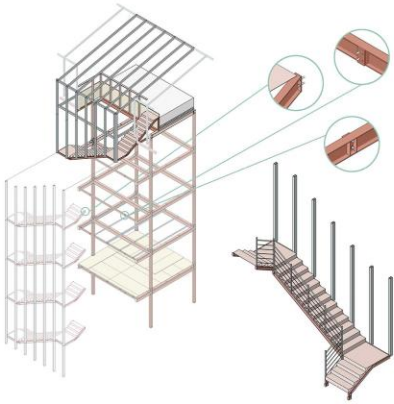
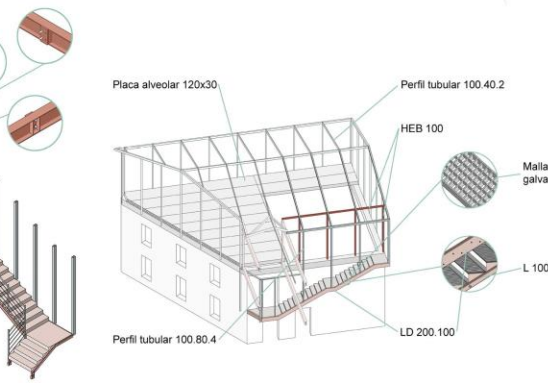
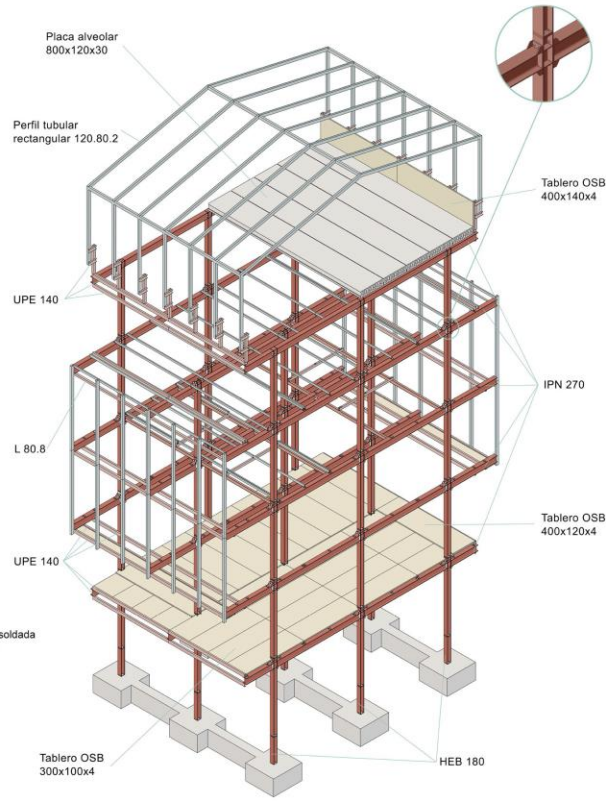
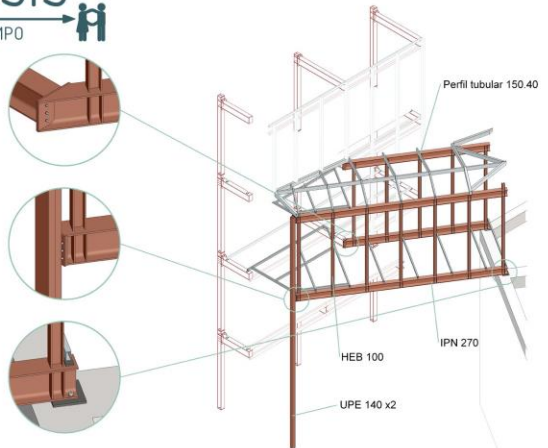
En la escuela agrícola, dado que partimos de un edificio existente, se han tenido que tomar medidas excepcionales.

Para solucionar el problema de sobrecarga que plantea la cubierta agrandada se ha colocado una escoba sobre el tejado existente y por último unas placas albetares.

Las escaleras se resuelven con una viga suspendida de la estructura que

ESCALEBAS:

Para resolver el problema estructural que planteaban los escaleras en este tipo de construcción se ha optado por el uso de unos perfiles metálicos exteriores en los cuales se sujeta la misma.



SOBRE LA SOSTENIBILIDAD



SOBRE LA ESTRUCTURA



SOBRE EL ENTORNO



SOBRE EL PROGRAMA



5_QUE FEM AL CURS?

5. ESTABLIR L'ADN DEL PROJECTE, NO ES DEMANA UN PROJECTE EXECUTIU, SI NO DEFINIR ELS TRETS FONAMENTALS QUE DEFINIXEN AQUEST PROJECTE EN PARTICULAR, I NO UN QUALSEVOL.

PROJECTE	PROBLEMÀTICA	ESTRATÈGIA	TÀCTICA	ESTRUCTURA
<p>El projecte s'insereix dins d'un contexte urbà i ambiental molt complexe i amb moltes limitacions. El projecte ha de respondre a les necessitats dels habitants i al mateix temps ha de ser sostenible i amb un alt grau de qualitat ambiental.</p> 	<p>La recuperació dels espais dels carrers i dels espais comuns és una condició bàsica per aconseguir un habitatge de qualitat ambiental.</p> <p>No hi ha la suficient qualitat de les condicions ambientals.</p> <p>El projecte ha de ser sostenible i amb un alt grau de qualitat ambiental.</p> <p>No disposem d'espais comuns a tota l'altura del projecte, les condicions ambientals dels espais comuns són molt pobres i cal millorar-les.</p> <p>El projecte ha de ser sostenible i amb un alt grau de qualitat ambiental.</p> <p>El projecte ha de ser sostenible i amb un alt grau de qualitat ambiental.</p>	<p>Per aconseguir un habitatge de qualitat ambiental i sostenible, cal definir els trets fonamentals que defineixen aquest projecte en particular, i no un qualsevol.</p> <p>Per aconseguir un habitatge de qualitat ambiental i sostenible, cal definir els trets fonamentals que defineixen aquest projecte en particular, i no un qualsevol.</p> <p>Per aconseguir un habitatge de qualitat ambiental i sostenible, cal definir els trets fonamentals que defineixen aquest projecte en particular, i no un qualsevol.</p> <p>Per aconseguir un habitatge de qualitat ambiental i sostenible, cal definir els trets fonamentals que defineixen aquest projecte en particular, i no un qualsevol.</p>	<p>El projecte ha de ser sostenible i amb un alt grau de qualitat ambiental.</p> <p>El projecte ha de ser sostenible i amb un alt grau de qualitat ambiental.</p> <p>El projecte ha de ser sostenible i amb un alt grau de qualitat ambiental.</p> <p>El projecte ha de ser sostenible i amb un alt grau de qualitat ambiental.</p>	<p>El projecte ha de ser sostenible i amb un alt grau de qualitat ambiental.</p> 



EDIFICI XARXA



El projecte s'insereix dins d'un contexte urbà i ambiental molt complexe i amb moltes limitacions. El projecte ha de respondre a les necessitats dels habitants i al mateix temps ha de ser sostenible i amb un alt grau de qualitat ambiental.

GALERIA

Fragmentació de les capes de façana.

La galeria està pensada per a tota la planta de l'edifici, no hi ha cap capçalera ni cap finalitat específica. La galeria està pensada per a tota la planta de l'edifici, no hi ha cap capçalera ni cap finalitat específica.



ESTRUCTURA PROJECTADA

El projecte ha de ser sostenible i amb un alt grau de qualitat ambiental.



CONSUM COL-LABORATIU

Activar en tots els nivells dels edificis una oportunitat per compartir recursos i fomentar la sostenibilitat ambiental i social.



ELEVADOR

Les condicions ambientals, socials i econòmiques són molt pobres i cal millorar-les.



VEGETACIÓ INTENSIVA

El projecte ha de ser sostenible i amb un alt grau de qualitat ambiental.

