

# MATRÍCULA PER INTERNET

Data document: 12 de juliol 2012

## Informació/documentació prèvia a la matrícula

### Estudiants que han de matricular PFC

#### Estudiants que es matriculen el 8 de setembre

Els estudiants amb només PFC pendent us podreu matricular el dia 8, de 9 a 17 hores, sense horari assignat. Haureu de tenir tots els crèdits obligatoris, optatius i de lliure elecció superats.

En cas de tenir fins a 8 crèdits de lliure elecció pendents, haureu de matricular assignatures de lliure elecció + PFC. En aquest cas, us haureu de matricular a partir de l'horari assignat (veure rànquing) i fins les 17h.

Si teniu crèdits reconeguts pendents de pagar, haureu de passar per Secretaria Acadèmica com a molt tard el dia 7 de setembre, per tal de tenir l'expedient actualitzat el dia de matrícula.

#### Estudiants que es matriculen el 11 de desembre (matrícula extraordinària)

Els estudiants amb només PFC pendent us podreu matricular el dia 11 de desembre, personalment a Secretaria Acadèmica, de 10 a 17 h. Haureu de tenir tots els crèdits obligatoris, optatius i de lliure elecció superats.

Si teniu crèdits reconeguts pendents de pagar, haureu de passar per Secretaria Acadèmica com a molt tard el dia 12 de desembre, per tal de tenir l'expedient actualitzat el dia de matrícula.

Us recordem que si voleu fer **convenis de cooperació educativa** heu d'estar matriculats des de l'inici del quadrimestre, bé sigui de les assignatures de lliure elecció pendents, de PFC, o de reconeixement de crèdits.

## Estudiants que marxen d'intercanvi

La matrícula es formalitzarà per internet el dia 13 de juliol a partir de l'horari assignat i fins les 14 hores. Els estudiants es podran matricular a partir d'aquest horari, però no abans.

És requisit imprescindible que prèviament hagueu fet arribar a la Secretaria Acadèmica de l'ETSAV per correu electrònic ([academics@etsav.upc.edu](mailto:academics@etsav.upc.edu)) el formulari [SOL·LICITUD DE MATRÍCULA](#), on haureu d'indicar els crèdits a matricular. Per defecte s'hauran de matricular:

- 37,5 crèdits. Els estudiants amb programa de mobilitat Erasmus, Amèrica Llatina, UPC-Europa

- 30 crèdits anuals (15 Qm tardor + 15 Qm primavera) com a mínim, si es tracta del programa SICÚE/SÈNECA. En cas de demanar beca del MEC, us recordem que haureu de matricular com a mínim 30 crèdits al quadrimestre de tardor per tal de gaudir del descompte per matrícula condicional de becari (Al web del [Servei de Gestió Acadèmica](#) de la UPC trobareu la normativa de beques del MEC).

Consulteu especialment la pagina 14 d'aquest manual per veure la pantalla del programa d'automatrícula que us trobareu durant el procés.

**En cas de tenir dret a descompte en l'import de matrícula per beca, família nombrosa, família monoparental, personal vinculat a universitats catalanes, etc., la secretaria haurà de disposar de la documentació acreditativa com a molt tard el dia 15 de juliol.**

## Estudiants ordinaris

Cada estudiant podrà entrar a la matrícula a partir de l'horari assignat al [rànquing de matrícula](#) i fins les 17:30 hores del dia 8 de setembre.

## Estudiants no matriculats en quadrimestres anteriors

Contacteu amb Secretaria Acadèmica fins a les 12 h del dia 7 de setembre. Si el vostre expedient es troba en una situació regular, autoritzarem la vostra matrícula per internet per al dia 8 de setembre entre les 16:30h i les 17h.

## Estudiants que tornen d'intercanvi

- Una vegada aprovat el precompromís de l'estudiant per la Comissió de Convalidacions de Mobilitat (CCM) s'eliminaran del potencial de matrícula del quadrimestre de tardor les assignatures troncal / obligatòries susceptibles de ser convalidades.  
*Per exemple: si un estudiant ha de convalidar TAP VII, aquesta assignatura no apareixerà per matricular. Si que apareixerà TAP VIII, que seria la següent a matricular.*
- Els crèdits optatius i/o de lliure elecció s'actualitzaran en el seu moment.
- Els estudiants han de consultar el seu horari de matrícula al rànquing: <http://etsav.upc.edu/estudis/estudiants-actuals/informacio-matricula>.
- Els estudiants podran fer la matrícula per internet com la resta d'estudiants que continuen estudis.
- Durant el primer mes de docència del quadrimestre s'intentaran actualitzar tots els expedients, si és que han arribat les notes de la universitat de destí.
- Si de la certificació acadèmica final escau una convalidació d'assignatures diferent de l'aprovada inicialment per la CCM, es podran fer les modificacions de matrícula necessàries.
- Tos els estudiants haurien de tenir resolt el seu precompromís com a molt tard el 31 d'octubre de 2012. Els estudiants que presentin el seu precompromís al setembre trobaran el seu expedient sense cap modificació. Per tant, hauran de matricular el que aparegui al seu potencial. Un cop presentat el precompromís i la documentació, la CCM el revisarà amb posterioritat a la matrícula. Es podran fer els canvis de matrícula que derivin de la convalidació resultant, tenint en compte la disponibilitat de places del centre.

## Estudiants amb pagaments pendents de qm anteriors

Els estudiants que tingueu matrícules de quadrimestres anteriors sense pagar i que, per tant, us trobeu en situació de "suspensió temporal de serveis acadèmics", teniu l'expedient bloquejat i no us podreu matricular-se sense haver regularitzat la vostra situació.

En aquest sentit, haureu de fer el pagament corresponent i enviar el justificant a la Secretaria Acadèmica com a molt tard el 5 de setembre.

## Accés a l'e-secretaria

ACCÉS A LA MATRÍCULA:

MITJANÇANT L'E-SECRETARIA

TROBAREU L'ACCÉS DIRECTE AL WEB DE L'ETSAV

<https://etsav.upc.edu/>

The screenshot shows the website of the Escola Tècnica Superior d'Arquitectura del Vallès (ETSAV). The browser address bar displays "https://etsav.upc.edu/". The website header includes the logo of the UPC and the text "Escola Tècnica Superior d'Arquitectura del Vallès". A navigation menu contains links for ESCOLA, ESTUDIS, MOBILITAT, RECERCA, SERVEIS, and INTRANET. The main content area features several promotional banners and a sidebar with various services. The "e-Secretaria" service is prominently displayed in the sidebar, along with other services like "Habitatges Universitaris a l'ETSAV", "matrícula oberta", and "cursets d'informàtica d'estiu 2011". The footer of the browser shows "Internet | Modo protegido: desactivado" and a zoom level of 100%.

e-Secretaria UPC - Windows Internet Explorer

https://esecretaria.upc.edu/

Archivo Edición Ver Favoritos Herramientas Ayuda Convertir Seleccionar

e-Secretaria UPC

UNIVERSITAT POLITÈCNICA DE CATALUNYA

Correu UPC **K2** Atenea **ATENEÀ**

## e-Secretaria

A l'e-Secretaria pots consultar els teus expedients, fer sol·licituds electròniques i molt més.

Pots entrar a l'e-Secretaria clicant el botó:

[Accés a e-Secretaria](#)

Si tens dubtes o qüestions referides a horaris, canvis, sol·licituds... etc. contacta amb el teu centre. Troba les dades de contacte [aquí](#).

Per a problemes d'accés podeu contactar amb el Centre d'Atenció TIC (ATIC)

- ☎ 93 401 62 13
- ✉ [atic@upcnet.es](mailto:atic@upcnet.es)
- 🌐 <http://www.upcnet.es/atic>

Horari d'atenció de 8:00 a 21:00 de dilluns a divendres.

Per a suggeriments i altres incidències

Heu de crear un tiquet a eSuport Prisma.

Nota: si us plau, indiqueu el vostre nom complet, DNI i centre.

UPC

ESPAÑOL | ENGLISH

UNIVERSITAT POLITÈCNICA DE CATALUNYA BARCELONATECH

▪ [página principal](#) ▪ [contactar](#) ▪ [FAQ](#) ▪ [avis legal](#) ▪

Usuari/ària:  
  
(Nom d'usuari/ària de les intranets de la UPC)  
 Contrasenya:

Entra amb el teu certificat digital  
**dni**

Problemes amb el cert. digital  
 No sé el meu nom d'usuari/ària  
 He oblidat la meua contrasenya  
[Canviar la meua contrasenya](#)

## e-Secretaria

**Notícies**

Des de l'1 d'abril, ja tens disponible l'e-Secretaria també en Anglès.

**CdE** Descobreix els teus drets, i com et pot ajudar el Consell de l'Estudiantat a <http://consellestudiantat.upc.edu>

**08/02/2011**

- > A l'apartat 'Autoritzacions LOPD' podràs consultar i modificar els teus consentiments per a la cessió de dades personals a tercers.
- > Recorda que si t'identifiques amb el certificat digital podràs modificar les teves dades personals.

▪ [e-Secretaria](#) ▪ [UPC](#) · [Universitat Politècnica de Catalunya](#) · [BarcelonaTech](#) ▪

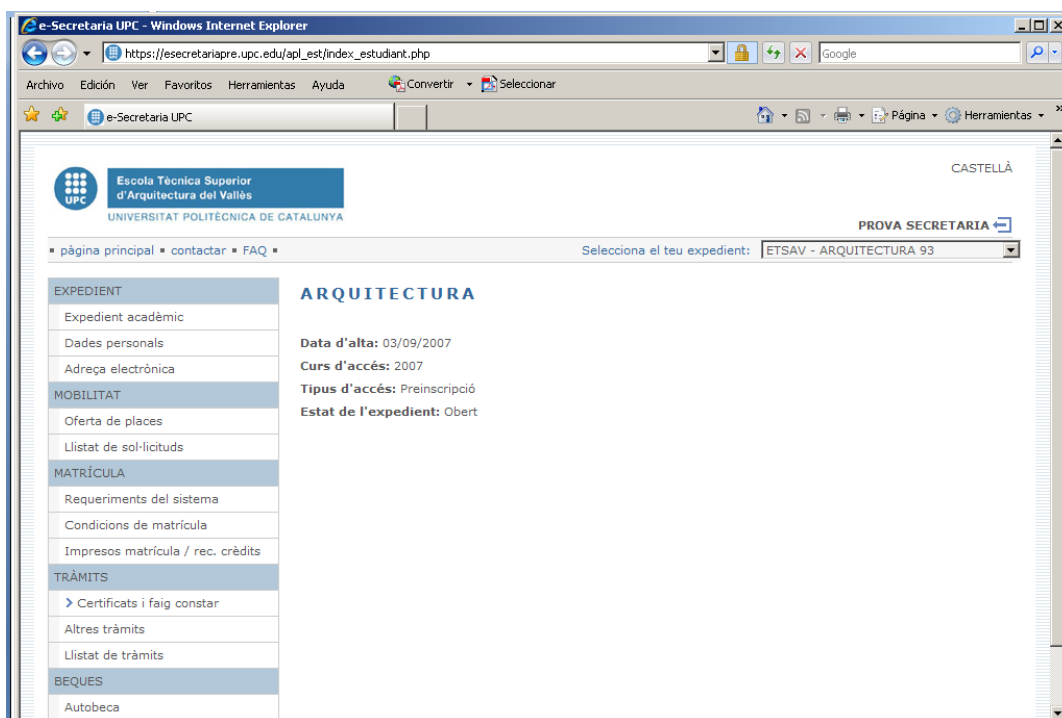
Internet | Modo protegido: desactivado

## Requeriments tècnics del sistema per a la matrícula

### Comprovació dels requeriments tècnics del sistema

Serà necessari que prèviament al dia de matrícula comproveu si el vostre ordinador té els requeriments tècnics necessaris per poder fer la matrícula.

Aquest pas convé fer-ho prèviament a la data de matrícula.



Aneu a **Matrícula>Requeriments tècnics del sistema** i seguïu els passos indicats

e-Secretaria UPC - Windows Internet Explorer  
https://esecretariapr.upc.edu/apl\_est/requeriments.php

Archivo Edición Ver Favoritos Herramientas Ayuda Convertir Seleccionar

e-Secretaria UPC

Escola Tècnica Superior d'Arquitectura del Vallès  
UNIVERSITAT POLITÈCNICA DE CATALUNYA

CASTELLÀ

PROVA SECRETARIA

pàgina principal • contactar • FAQ

Selecciona el teu expedient: ETSAV - ARQUITECTURA 93

### REQUERIMENTS DEL SISTEMA

Per tal de poder fer servir l'automatrícula cal que aquest ordinador tingui instal·lats els següents components:

- Java: versió mínima 1.6 (Pots descarregar-la aquí.)
- Acrobat Reader: Versió mínima 7 (Pots descarregar-la aquí.)

Si ja tens instal·lats aquests components i vols comprovar-ho, fes clic al botó 'Validar'. Si tot està correctament configurat, se t'obrirà una finestra a on se t'indicarà que tot està preparat per poder fer l'automatrícula, tal i com apareix en aquesta imatge:

Prova accés matrícula

e-Secretaria > Prova accés matrícula

#### Prova accés matrícula

Totes les comprovacions han estat satisfactòries.

Aquest ordinador està preparat per tal de fer l'automatrícula.

Validar

Per validar que es poden visualitzar documents en format PDF des de l'e-Secretaria, pots anar a l'opció de menú 'Expedient->Expedient acadèmic' i comprovar que el teu expedient es visualitza correctament.

e-Secretaria • UPC. Universitat Politècnica de Catalunya • BarcelonaTech

# Automatrícula

## Aneu a **Matrícula**>Automatrícula

Automatrícula

Matrícula > Automatrícula

Autenticació

ANY ACADÈMIC 2010/2011 Q1

DNI

POTS INICIAR EL PROCÉS DE MATRICULACIÓ

SEGUENT

Poseu el DNI sense la lletra per identificar-vos

Automatrícula

Matrícula > Automatrícula

Ús de recursos

Els recursos que la UPC posa a la teva disposició són per realitzar els treballs encarregats pel professorat de les unitats matriculades, no per a l'ús particular.

Clàusula de protecció de dades generals

En compliment del que preveu l'art. 5 de la Llei orgànica 15/1999, de 13 de desembre, de protecció de dades de caràcter personal, us informem que:

- Les dades personals recollides mitjançant aquest formulari s'incorporaran al fitxer automatitzat de "GESTIÓ D'ESTUDIANTS".
- El responsable d'aquest fitxer és la Universitat Politècnica de Catalunya, amb domicili a c/ Jordi Girona 1-3, 08034 Barcelona.
- La finalitat de la recollida d'aquestes dades és la matrícula, avaluació i gestió del vostre expedient acadèmic.
- Teniu dret a accedir, rectificar i cancel·lar les vostres dades i a oposar-vos al seu tractament, en les condicions previstes en la legislació vigent.

Per exercir els vostres drets, heu d'adreçar un escrit a Unitat Prisma. Campus Nord UPC, edifici VX. Pl. Eusebi Güell 6, 08034 Barcelona. Telèfon: +34 934054130. Fax: +34 934054118.

Si doneu el teu consentiment, utilitzarem aquestes dades per a assumptes relacionats amb l'extensió universitària. Ho autoritzeu?

SEGUENT

Llegiu atentament la informació sobre ús dels recursos i protecció de dades.

Marqueu si doneu el vostre consentiment per a l'ús de les vostres dades.

Automatrícula

Matrícula > Automatrícula

Dades Personals

DNI: 00029000 Sexe: HOME Data alta: 21/02/2005

Nom: PROVA Cognoms: SECRETARIA

Data naixement\*: 17/10/1981 País\*: ESPANYA Nacionalitat\*: ESPANYOLA

Província\*: Comarca\*: Població\*: BARCELONA

DADES ESTADÍSTIQUES

Vols rebre notificacions de la universitat via SMS si aquest servei es posa en funcionament?\*  SÍ

Treballés (o fas un CCE)?\*  SÍ Quin tipus de treball és? Contracte laboral o altres

Està relacionat amb els estudis?  NO

Quantes hores a la setmana? 40,0

(\*) Camps obligatoris

SEGUENT

Comproveu les vostres dades personals i feu les correccions pertinents



https://prismapre.upc.edu - Mozilla Firefox

Automatricula

Matrícula > Automatricula SECRETARIA, PROVA

### Dades Personals

**DOMICILI FAMILIAR HABITUAL**

Adreça\* RAMBLA 32, SOBREATIC A Codi Postal\* 08000 Població\* BARCELONA  
 Comarca\* BARCELONÈS Telèfon\* 676350000

---

**DOMICILI DURANT EL CURS**

Tipus Residència\* DOMICILI PROPI

Adreça\* RAMBLA 32, SOBREATIC A Codi Postal\* 08000 Població\* BARCELONA  
 Comarca\* BARCELONÈS Telèfon\* 676350000 Telèfon mòbil

ANTERIOR  
 SEGUENT  
 Següent

(\*) Camps obligatoris

https://prismapre.upc.edu - Mozilla Firefox

Automatricula

Matrícula > Automatricula

### Adreça electrònica

READREÇAR EL CORREU ELECTRÒNIC DE L'ESTUDIANT AT

La UPC farà servir sempre aquesta adreça electrònica institucional de l'estudiantat per comunicar-se amb tu:

Adreça electrònica institucional: claudio.steffenino@estudiant.upc.edu

Adicionalment pots indicar una adreça electrònica alternativa que facis servir habitualment:

Adreça electrònica alternativa: PROVA@HOTMAIL.COM

Assegura't que l'adreça està escrita correctament.

Vull rebre les comunicacions de la Universitat enviades a claudio.steffenino@estudiant.upc.edu a la mateixa bústia.

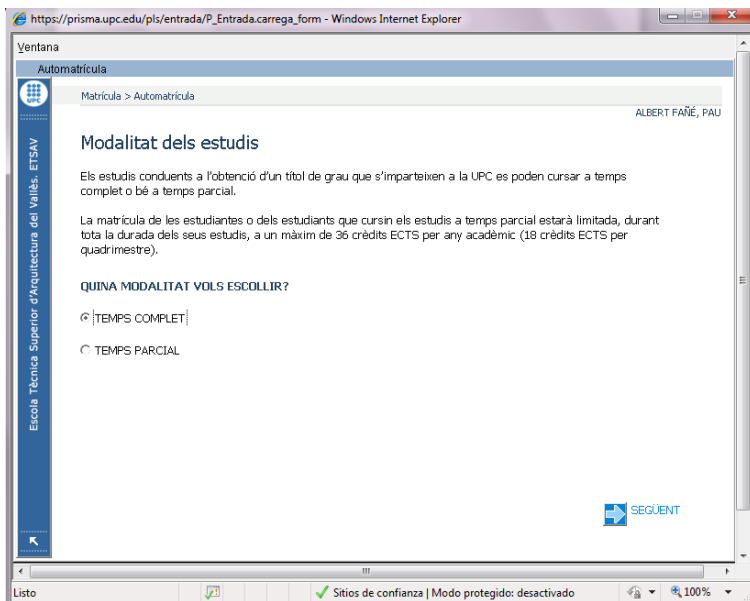
Vull rebre les comunicacions de la Universitat enviades a claudio.steffenino@estudiant.upc.edu a l'adreça alternativa PROVA@HOTMAIL.COM

SEGUENT

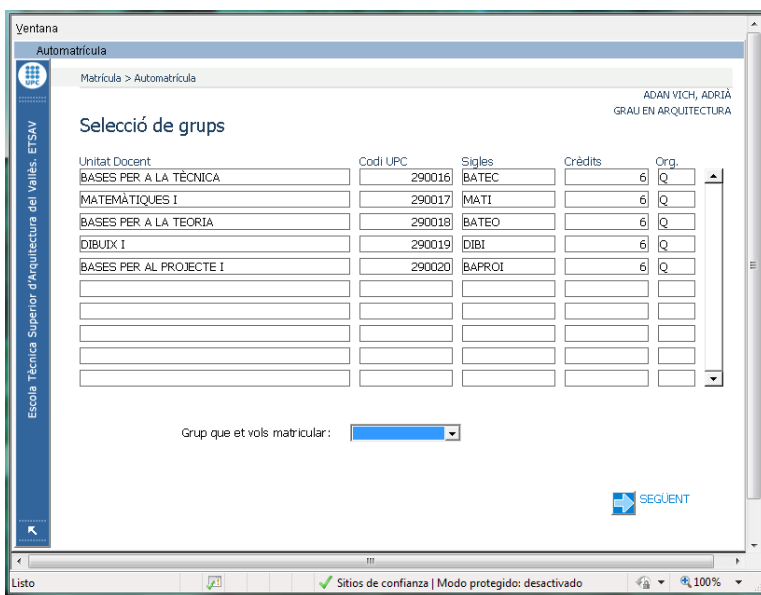
Record: 1/1  
 Subprograma oracle.forms.engine.Main started prismapre.upc.edu

Comproveu la vostra adreça electrònica personal i marqueu a quina adreça voleu rebre els missatges institucionals. Per defecte, els missatges de l'Escola s'enviaran a l'adreça institucional.

## Estudiants de 1r, 2n i 3r quadrimestre (GRAU)



Els estudiants que accedeixen per primera vegada als estudis de Grau poden triar la modalitat d'estudis.



Els estudiants de Q1 a temps complet han de triar totes les assignatures del quadrimestre seleccionant el grup 1.

Els estudiants de Q2 i Q3 poden triar les assignatures de Q2 i Q3 que vulguin cursar.

## Estudiants de 3r a 10è quadrimestre

Modificacions de matrícula

Matrícula > Gestió matrícula > Modificacions de matrícula

SECRETARIA, PROVA ARQUITECTURA

### Selecció de Grups (Obligatòries del pla d'estudis)

Unitat Docent	Codi UPC	Sigles	Crèdits	Org.	Nivell	Grup	Tipus
PROJECTES V	11206	PROJEC V	6	Q	5		
TAP V	11207	TAP V	7	Q	5		
COMPOSICIÓ II	11216	COMPOS II	3	Q	6		
CONDICIONAMENT I SERVEIS II	11212	CIS II	3	Q	6		
CONSTRUCCIÓ VI	11210	CONSTR. VI	4	Q	6		
ESTRUCTURES V	11211	ESTRU V	3	Q	6		
PROJECTES VI	11213	PROJEC VI	6	Q	6		
TAP VI	11214	TAP VI	8	Q	6		
URBANÍSTICA V	11215	URB V	3	Q	6		
COMPOSICIÓ III	11223	COMPOS III	3	Q	7		

Grups disponibles : 1

[CERCAR](#)

Les suspeses amb qualificació >= 4 no estàs obligat a matricular-les.  
Per matricular una unitat docent cal omplir "Grup" amb un dels "Grups Disponibles".

[SEGUENT](#)

Heu de triar, per ordre i en diferents pantalles, les assignatures:

- Obligatòries
- Optatives
- Lliure elecció del centre
- Lliure elecció UPC

Modificacions de matrícula

Matrícula > Gestió matrícula > Modificacions de matrícula

SECRETARIA, PROVA ARQUITECTURA

### Selecció de Grups (Optatives del pla d'estudis)

Unitat Docent	Codi UPC	Sigles	Crèdits	Org.	Nivell	Grup	Tipus
APRENTENT DE BARCELONA	15914	APRBCN	5	Q	3		
ARQUITECTURA EN DIBUJOS EXEMPLARS	47107	ARQENDB	5	Q	3		
ARQUITECTURA PARAMÈTRICA	47104	ARQPARA	4	Q	7		
ARQUITEXTS	47042	ARQUITEXT	4,5	Q	3		
BARCELONA. ARQUITECTURA. IMAGINACIÓ	47043	BCNARQIM	5	Q	3		
CONSTRUCCIÓ D'ESTRUCTURES METÀL·L·LI	11920	CONSEM	3	Q	5		
CONSTRUCCIÓ LLEUGERA	47086	CONSTLLEU	4	Q	7		
DIBUJO DE ARQUITECTURA MODERNISTA	47022	DIBARMOD	6	Q	3		
ELS ARBRES EN ARQUITECTURA DEL PAISATGE	15855	ARBARQP	4,5	Q	5		
ESTRUCTURES DE FUSTA	11896	ESTRUFUSTA	5	Q	5		

Grups disponibles : No hi ha places d'aquesta unitat docent.

[CERCAR](#)

[ANTERIOR](#)

[SEGUENT](#)

Per matricular una unitat docent cal omplir "Grup" amb un dels "Grups Disponibles".

Record: 1/28

Subprograma oracle.forms.engine.Main started

prismapre.upc.edu

Modificacions de matrícula

Matrícula > Gestió matrícula > Modificacions de matrícula

SECRETARIA, PROVA ARQUITECTURA

### Selecció de Grups (Lliure elecció del centre)

Unitat Docent	Codi UPC	Sigles	Crèdits	Org.	Grup	Tipus
APRENTENT DE BARCELONA	15914	APRBCN	5	Q		
ARQUITECTURA EN DIBUJOS EXEMPLARS	47107	ARQENDB	5	Q		
ARQUITECTURA PARAMÈTRICA	47104	ARQPARA	4	Q		
ARQUITEXTS	47042	ARQUITEXT	4,5	Q		
BARCELONA. ARQUITECTURA. IMAGINACIÓ	47043	BCNARQIM	5	Q		
CONSTRUCCIÓ D'ESTRUCTURES METÀL·L·LIQUES	11920	CONSEM	3	Q		
CONSTRUCCIÓ LLEUGERA	47086	CONSTLLEU	4	Q		
DIBUJO DE ARQUITECTURA MODERNISTA	47022	DIBARMOD	6	Q		
ELS ARBRES EN ARQUITECTURA DEL PAISATGE	15855	ARBARQP	4,5	Q		
ESTRUCTURES DE FUSTA	11896	ESTRUFUSTA	5	Q		

Grups disponibles : No hi ha places d'aquesta unitat docent.

[CERCAR](#)

[ANTERIOR](#)

[SEGUENT](#)

Per matricular una unitat docent cal omplir "Grup" amb un dels "Grups Disponibles".

Modificacions de matrícula

Matrícula > Gestió matrícula > Modificacions de matrícula

SECRETARIA, PROVA  
ARQUITECTURA

### Selecció de Grups (Lliure elecció UPC)

Unitat Docent	Codi UPC	Sigles	Crèdits	Org.	Grup	Centre
AMPLIACIÓ DE GEOMETRIA	11284	AGEO	7,5	Q		FME
TEORIA QUALITATIVA D'EQUACIONS DIFERENCIALS	11285	TQEDOS	7,5	Q		FME
PROGRAMACIÓ MATEMÀTICA	11861	PM	7,5	Q		FME
TEORIA DE CODIS	11864	CODIS	7,5	Q		FME
AMPLIACIÓ D'ANÀLISI	11865	AAN	7,5	Q		FME
CALCULABILITAT	11866	CBT	7,5	Q		FME
CRIPTOGRAFIA	11868	CRIPTO	7,5	Q		FME
ÀLGEBRA COMPUTACIONAL	11876	AC	7,5	Q		FME
ANÀLISI NÚMÉRICA	11877	AN	7,5	Q		FME
ASTRODINÀMICA I MECÀNICA CELESTE // MECÀ	11878	ASTRO	7,5	Q		FME

Grups disponibles : A

[CERCAR](#)

[ANTERIOR](#)  
[SEGÜENT](#)

Per matricular una unitat docent cal omplir "Grup" amb un dels "Grups Disponibles".

Modificacions de matrícula

Matrícula > Gestió matrícula > Modificacions de matrícula

SECRETARIA, PROVA  
ARQUITECTURA

### Confirmar matrícula

Unitat Docent	Codi UPC	Sigles	Crèdits	Org.	Grup
BARCELONA, ARQUITECTURA, IMAGINACIÓ	47043	BCNARQIM	5	Q	1

Total unitats matriculades: 1  
Total unitats adaptades / convalidades / reconegudes: 0    Total crèdits: 0.0

	Oblig.	Opt.	ALE	PFC	Total
Crèdits matriculats	0.0	5.0	0.0	0.0	5.0
Crèdits pendents	147.0	31.5	19.5	3.0	201.0

[ANTERIOR](#)  
[SEGÜENT](#)

És molt important que repasseu les dades de les assignatures triades.

Si es detecta algun error, es pot retrocedir prement >ANTERIOR>

## Estudiants ETSAV que marxen d'intercanvi

https://prismapre.upc.edu - Mozilla Firefox

Automatrícula

Matrícula > Automatrícula

SECRETARIA, PROVA  
ARQUITECTURA

### Programa d'intercanvi

MATRÍCULA PER CRÈDITS SEGONS EL PRECOMPROMÍS

Pais:

Universitat:

Del programa:

Lliure elecció:

Total crèdits:

[SEGÜENT](#)

Record: 1/1

Subprograma oracle.forms.engine.Main started    prismapre.upc.edu

Aquí trobareu el nombre de crèdits que heu indicat a l'imprès **SOL-LICITUD DE MATRÍCULA**.

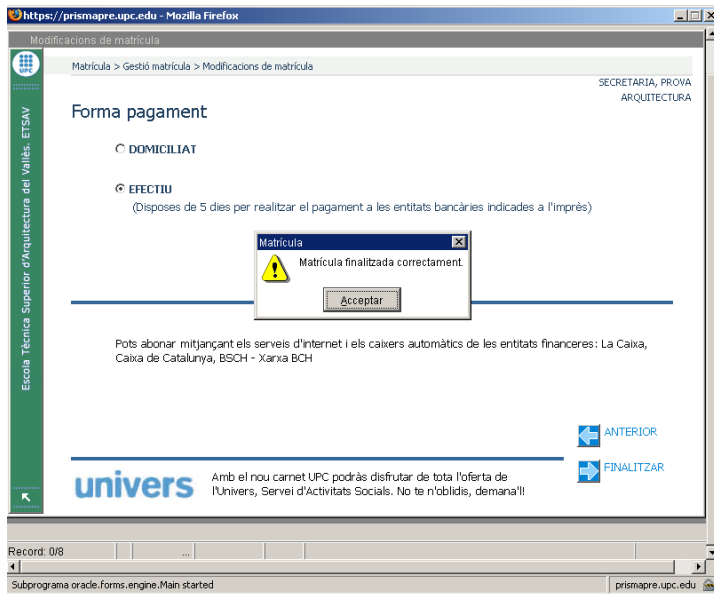
Trieu els serveis complementaris:

- Ajut a països en desenvolupament
- Assegurança voluntària
- Cooperativa Abacus

Trieu la forma de pagament:

- Domiciliat
- Fraccionat
- Préstec (AGAUR)
- Efectiu

Finalitzeu la matrícula. Prèviament a la finalització de la matrícula us heu d'assegurar que no heu comès cap error. En cas contrari no podreu modificar la matrícula vosaltres mateixos. Haureu de seguir les instruccions indicades a l'apartat *Gestió d'incidències*



Podreu imprimir una còpia de la matrícula des de l'e-secretaria:

### Matrícula>impresos de matrícula

Recordeu que si heu triat l'opció de pagament en efectiu haureu d'imprimir dos exemplars de l'imprès per anar a l'entitat bancària a fer el pagament

