

rehabilitar: de la casa al carrer

taller PTE e

pere fuertes (coord.), ignacio martínez
raimon farré, carles jaén
3 setembre 2014

rehabilitar: de la casa al carrer

taller **PTE e**

proposta estratègica al barri d'Hostafrancs - Can Feu, Sabadell

rehabilitar

- _habitar de nou, prolongant la vida útil de l'arquitectura
- _detectar els conflictes i aprofitar el potencial de l'entorn construït en tant que oportunitat
- _posar l'accent en l'acció més que en l'objecte; reformar el mode d'ús
- _entendre l'entorn habitat de manera contínua, des de la casa al carrer i a la ciutat

cas a estudi

barri d'Hostafrancs – Can Feu, Sabadell

objectius

- _oferir una alternativa a la pèrdua sistemàtica d'identitat urbana
- _activar el barri amb nous usos que no tenen cabuda en les condicions actuals
- _fomentar una habitabilitat diversa i complementària a les existents

programa

transformació d'edificis industrials obsolets per a dotar el barri d'espai lliure, comerç, tallers, serveis i habitatge vinculat

rehabilitar

- _habitar de nou, prolongant la vida útil de l'arquitectura
- _detectar els conflictes i aprofitar el potencial de l'entorn construït en tant que oportunitat
- _posar l'accent en l'acció més que en l'objecte; reformar el mode d'ús
- _entendre l'entorn habitat de manera contínua, des de la casa al carrer i a la ciutat

cas a estudi

barri d'Hostafrancs – Can Feu, Sabadell

objectius

- _oferir una alternativa a la pèrdua sistemàtica d'identitat urbana
- _activar el barri amb nous usos que no tenen cabuda en les condicions actuals
- _fomentar una habitabilitat diversa i complementària a les existents

programa

transformació d'edificis industrials obsolets per a dotar el barri d'espai lliure, comerç, tallers, serveis i habitatge vinculat

rehabilitar

- _habitar de nou, prolongant la vida útil de l'arquitectura
- _detectar els conflictes i aprofitar el potencial de l'entorn construït en tant que oportunitat
- _posar l'accent en l'acció més que en l'objecte; reformar el mode d'ús
- _entendre l'entorn habitat de manera contínua, des de la casa al carrer i a la ciutat

cas a estudi

barri d'Hostafrancs – Can Feu, Sabadell

objectius

- _oferir una alternativa a la pèrdua sistemàtica d'identitat urbana
- _activar el barri amb nous usos que no tenen cabuda en les condicions actuals
- _fomentar una habitabilitat diversa i complementària a les existents

programa

transformació d'edificis industrials obsolets per a dotar el barri d'espai lliure, comerç, tallers, serveis i habitatge vinculat

rehabilitar

- _habitar de nou, prolongant la vida útil de l'arquitectura
- _detectar els conflictes i aprofitar el potencial de l'entorn construït en tant que oportunitat
- _posar l'accent en l'acció més que en l'objecte; reformar el mode d'ús
- _entendre l'entorn habitat de manera contínua, des de la casa al carrer i a la ciutat

cas a estudi

barri d'Hostafrancs – Can Feu, Sabadell

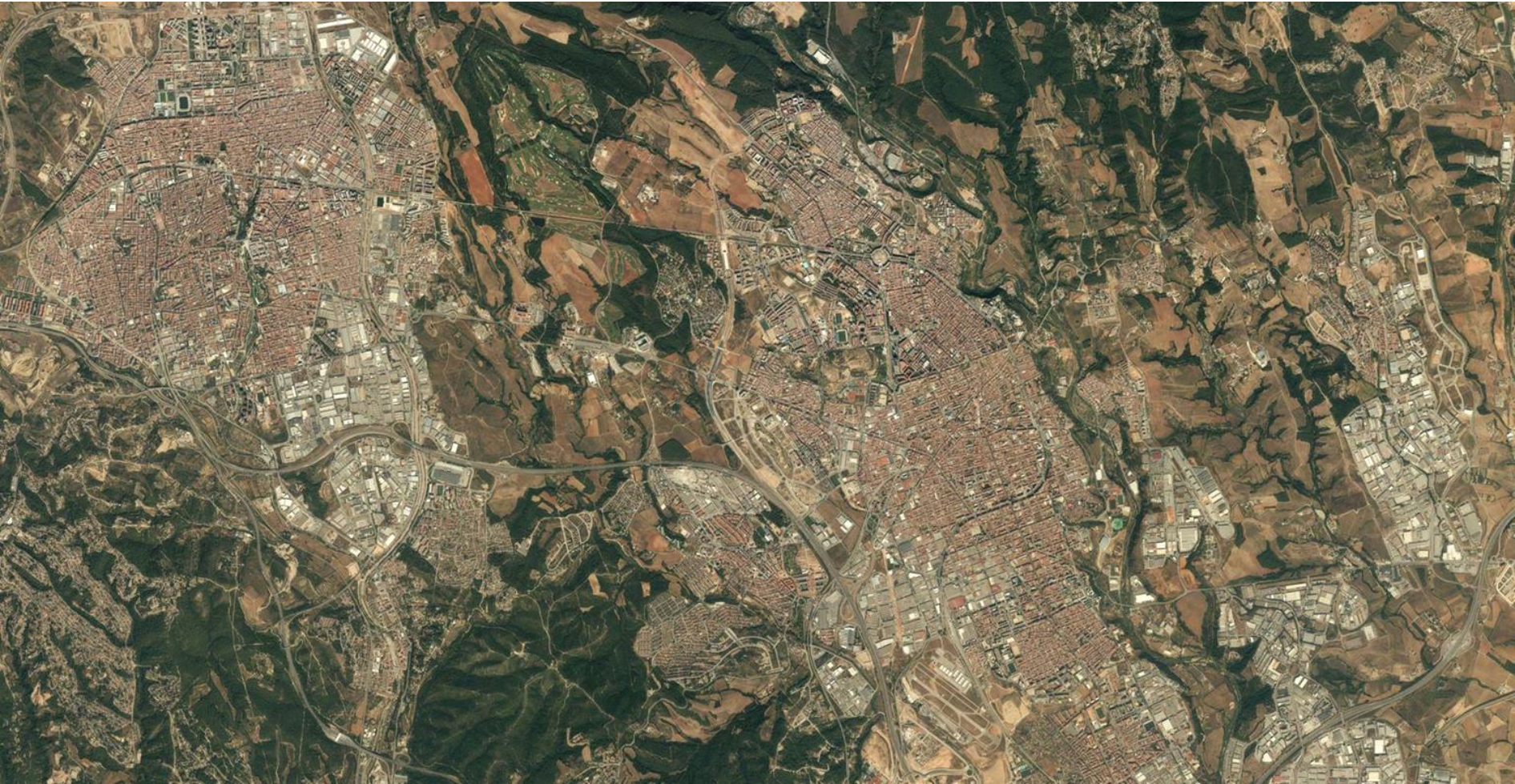
objectius

- _oferir una alternativa a la pèrdua sistemàtica d'identitat urbana
- _activar el barri amb nous usos que no tenen cabuda en les condicions actuals
- _fomentar una habitabilitat diversa i complementària a les existents

programa

transformació d'edificis industrials obsolets per a dotar el barri d'espai lliure, comerç, tallers, serveis i habitatge vinculat

font: www.bing.com/maps



font: www.bing.com/maps



font: www.bing.com/maps



font: www.bing.com/maps



font: www.bing.com/maps



font: www.bing.com/maps



prestacions

- _ alternativa de futur a la simple substitució edificatòria
- _ potenciació dels elements d'identitat urbana. amb un ús més intens i obert al conjunt d'habitants del barri
- _ increment de la biodiversitat del teixit, reincorporant activitat productiva i vinculant habitatge amb treball
- _ transformació induïda del conjunt del teixit per efecte d'aquestes actuacions

paràmetres

- _ nou paradigma de distribució de l'edificació, qüestionant els paràmetres actuals d'ocupació, alçades, alineació a vial, densitat d'habitatges, etc.
- _ manteniment de l'edificabilitat actual com a màxim de referència
- _ possible revisió de l'abast i els criteris de protecció i condicions de transformació
- _ responsabilitat en el paisatge urbà de les solucions a diverses escales

prestacions

- _ alternativa de futur a la simple substitució edificatòria
- _ potenciació dels elements d'identitat urbana. amb un ús més intens i obert al conjunt d'habitants del barri
- _ increment de la biodiversitat del teixit, reincorporant activitat productiva i vinculant habitatge amb treball
- _ transformació induïda del conjunt del teixit per efecte d'aquestes actuacions

paràmetres

- _ nou paradigma de distribució de l'edificació, qüestionant els paràmetres actuals d'ocupació, alçades, alineació a vial, densitat d'habitatges, etc.
- _ manteniment de l'edificabilitat actual com a màxim de referència
- _ possible revisió de l'abast i els criteris de protecció i condicions de transformació
- _ responsabilitat en el paisatge urbà de les solucions a diverses escales

font: www.bing.com/maps





font: pla especial d'intervenció en el paisatge urbà (2006), ajuntament de Sabadell



font: www.google.com/maps

font: www.cruzyortiz.com



discussions	sessions de taller participatives amb comentaris sobre els treballs per part de professors i estudiants conjuntament
desenvolupament	primera meitat del curs, treball en equips de 3 estudiants (lliuraments 1 i 2) segona meitat, treball individual a partir de les condicions fixades (lliuraments 3 i 4)
revisió externa	sessió d'exposició i valoració després del 2n lliurament amb professors convidats
lliuraments	1 a 3 - en format digital al campus <i>atenea</i> observacions i valoració qualitativa dels estudiants sobre el treball 4 - en format digital i exposició dels treballs en panells
fòrum	via <i>basecamp</i> , obert a la participació d'estudiants i professors visibilitat dels treballs repositori de referències col·lectiu

discussions	sessions de taller participatives amb comentaris sobre els treballs per part de professors i estudiants conjuntament
desenvolupament	primera meitat del curs, treball en equips de 3 estudiants (lliuraments 1 i 2) segona meitat, treball individual a partir de les condicions fixades (lliuraments 3 i 4)
revisió externa	sessió d'exposició i valoració després del 2n lliurament amb professors convidats
lliuraments	1 a 3 - en format digital al campus <i>atenea</i> observacions i valoració qualitativa dels estudiants sobre el treball 4 - en format digital i exposició dels treballs en panells
fòrum	via <i>basecamp</i> , obert a la participació d'estudiants i professors visibilitat dels treballs repositori de referències col·lectiu

discussions	sessions de taller participatives amb comentaris sobre els treballs per part de professors i estudiants conjuntament
desenvolupament	primera meitat del curs, treball en equips de 3 estudiants (lliuraments 1 i 2) segona meitat, treball individual a partir de les condicions fixades (lliuraments 3 i 4)
revisió externa	sessió d'exposició i valoració després del 2n lliurament amb professors convidats
lliuraments	1 a 3 - en format digital al campus <i>atenea</i> observacions i valoració qualitativa dels estudiants sobre el treball 4 - en format digital i exposició dels treballs en panells
fòrum	via <i>basecamp</i> , obert a la participació d'estudiants i professors visibilitat dels treballs repositori de referències col·lectiu

discussions	sessions de taller participatives amb comentaris sobre els treballs per part de professors i estudiants conjuntament
desenvolupament	primera meitat del curs, treball en equips de 3 estudiants (lliuraments 1 i 2) segona meitat, treball individual a partir de les condicions fixades (lliuraments 3 i 4)
revisió externa	sessió d'exposició i valoració després del 2n lliurament amb professors convidats
lliuraments	1 a 3 - en format digital al campus <i>atenea</i> observacions i valoració qualitativa dels estudiants sobre el treball 4 - en format digital i exposició dels treballs en panells
fòrum	via <i>basecamp</i> , obert a la participació d'estudiants i professors visibilitat dels treballs repositori de referències col·lectiu

discussions	sessions de taller participatives amb comentaris sobre els treballs per part de professors i estudiants conjuntament
desenvolupament	primera meitat del curs, treball en equips de 3 estudiants (lliuraments 1 i 2) segona meitat, treball individual a partir de les condicions fixades (lliuraments 3 i 4)
revisió externa	sessió d'exposició i valoració després del 2n lliurament amb professors convidats
lliuraments	1 a 3 - en format digital al campus <i>atenea</i> observacions i valoració qualitativa dels estudiants sobre el treball 4 - en format digital i exposició dels treballs en panells
fòrum	via <i>basecamp</i> , obert a la participació d'estudiants i professors visibilitat dels treballs repositori de referències col·lectiu

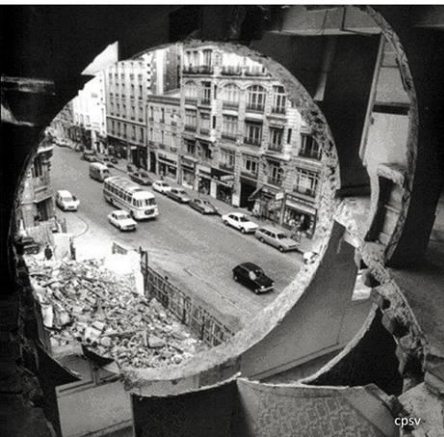
1	set	8	presentació + teoria	10	teoria + discussió
2		15	visita	17	teoria + discussió
3		22	teoria + discussió	24	discussió
4	oct	29	discussió	1	sessió conjunta
5		6	teoria + discussió	8	discussió
			(7 oct lliurament 1 : reconeixement + estratègia)		
6		13	teoria + discussió	15	discussió
7		20	discussió	22	teoria + discussió
8		27	teoria + discussió	29	discussió conjunta
9	nov	3	discussió	5	revisió externa
			(4 nov lliurament 2 : proposta bàsica)		
10		10	discussió	12	teoria + discussió
11		17	teoria + discussió	19	discussió
12		24	discussió	26	teoria + discussió
13	des	1	discussió	3	sessió conjunta
			(2 des lliurament 3 : proposta resolutiva)		
14		8	-	10	discussió
15		15	discussió	17	discussió
16	gen	5	-	7	-
17		12	lliurament final	14	sessió cloenda

pere fuertes
andr s martinez
antoni paricio
josep pratdesaba
ramon sastre
roger tudo

taller d'arquitectura i projecte d, etsav

condicions temporals

sobre la transformaci n en arquitectura



HABITAR grup de recerca

Rehabitar. La casa, el carrer i la ciutat

Barcelona com a cas d'estudi

2na Edici n

recerCaixa

condicions temporals : sobre la transformaci n en arquitectura, Barcelona, cpsv, 2010

rehabitar en nueve episodios, Madrid, Lampreave, 2012

rehabitar. la casa, el carrer i la ciutat. Barcelona com a cas d'estudi, Barcelona, RecerCaixa, 2013

reclaim remediate reuse recycle, a+t magazine, 2012

www.condicionstemporals.blogspot.com

rehabilitar: de la casa al carrer

taller **PTE e**

