



PTa COMUNITATS HABITABLES

PROFESSORS: MAGDA MÀRIA, SÍLVIA MUSQUERA, HELENA COCH, PABLO GARRIDO

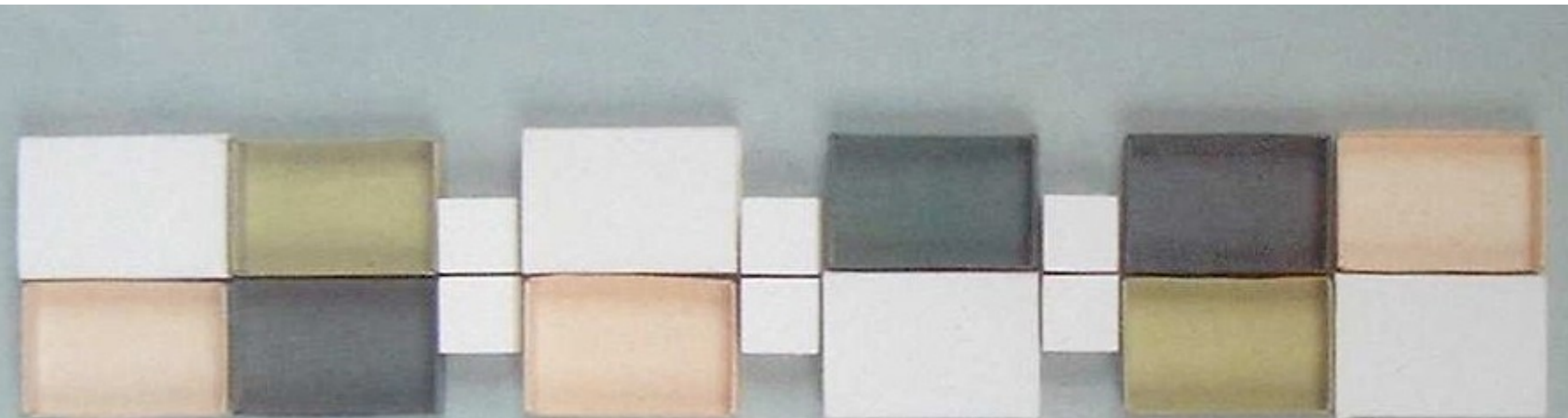
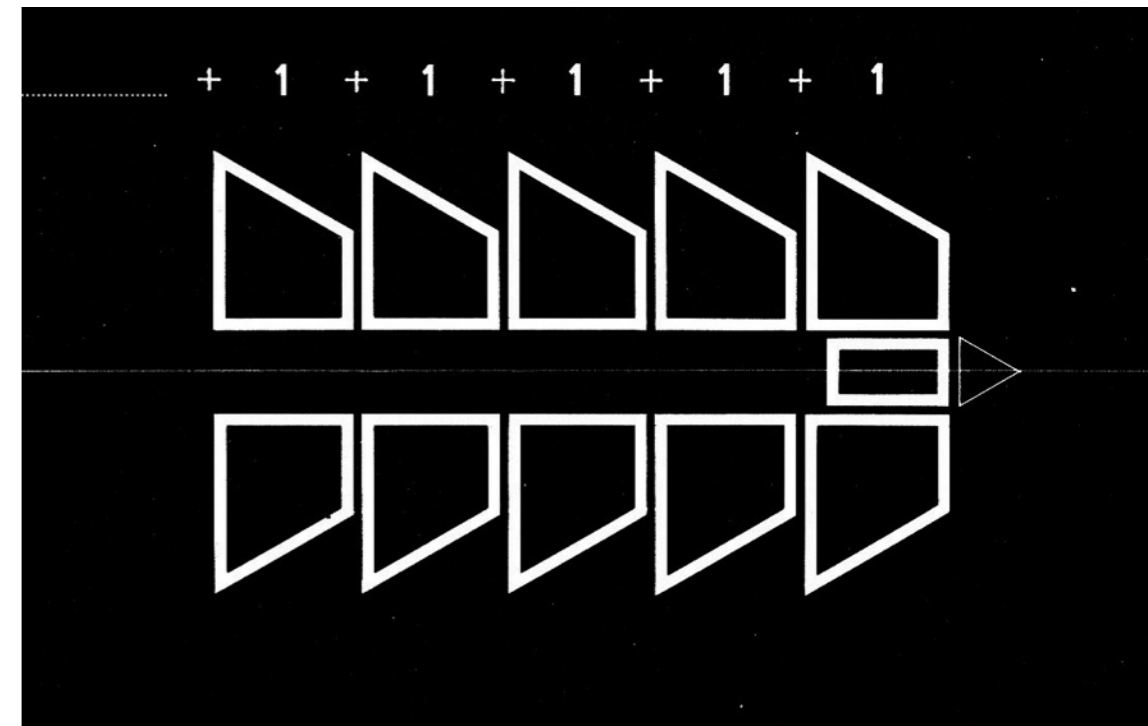
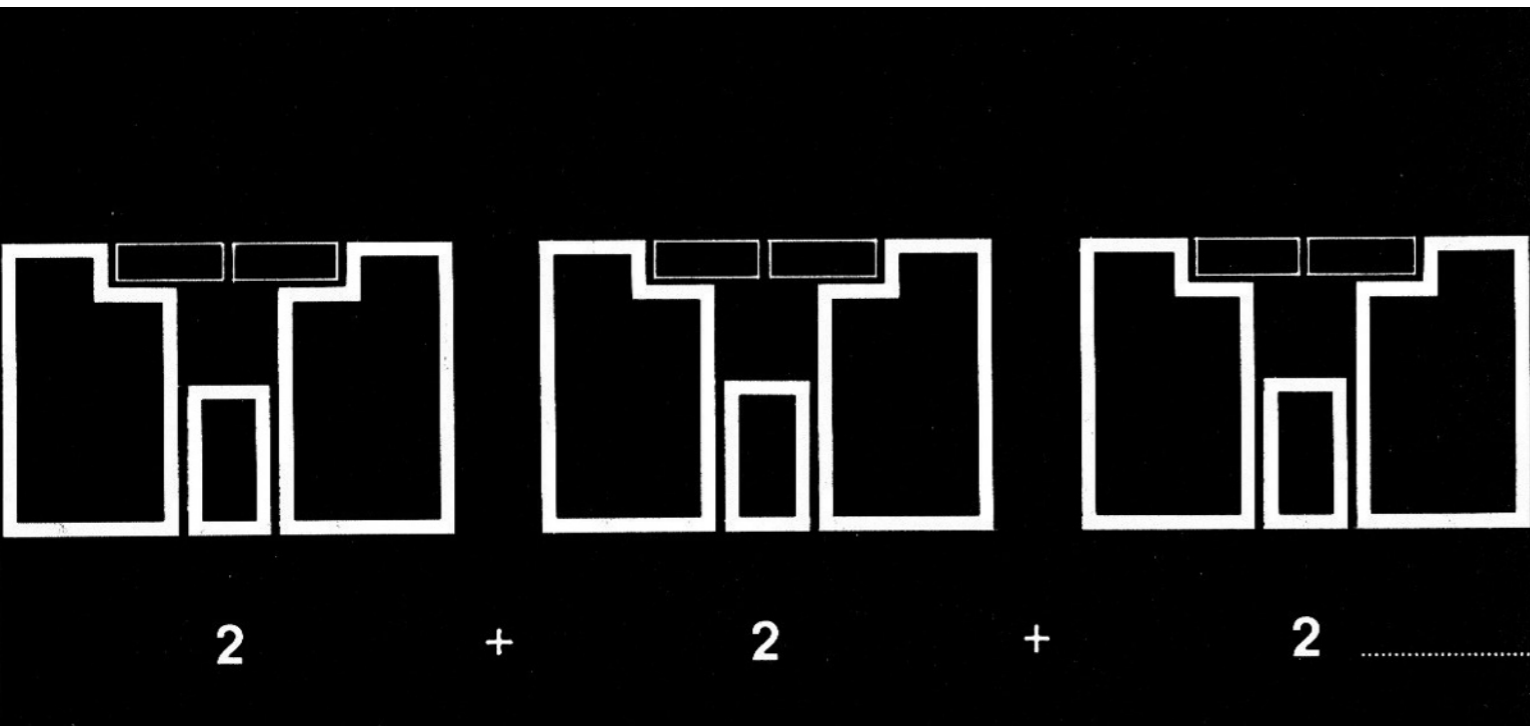
RESIDÈNCIA D'ESTUDIANTS

QUADRIMESTRE PRIMAVERA 2014-15

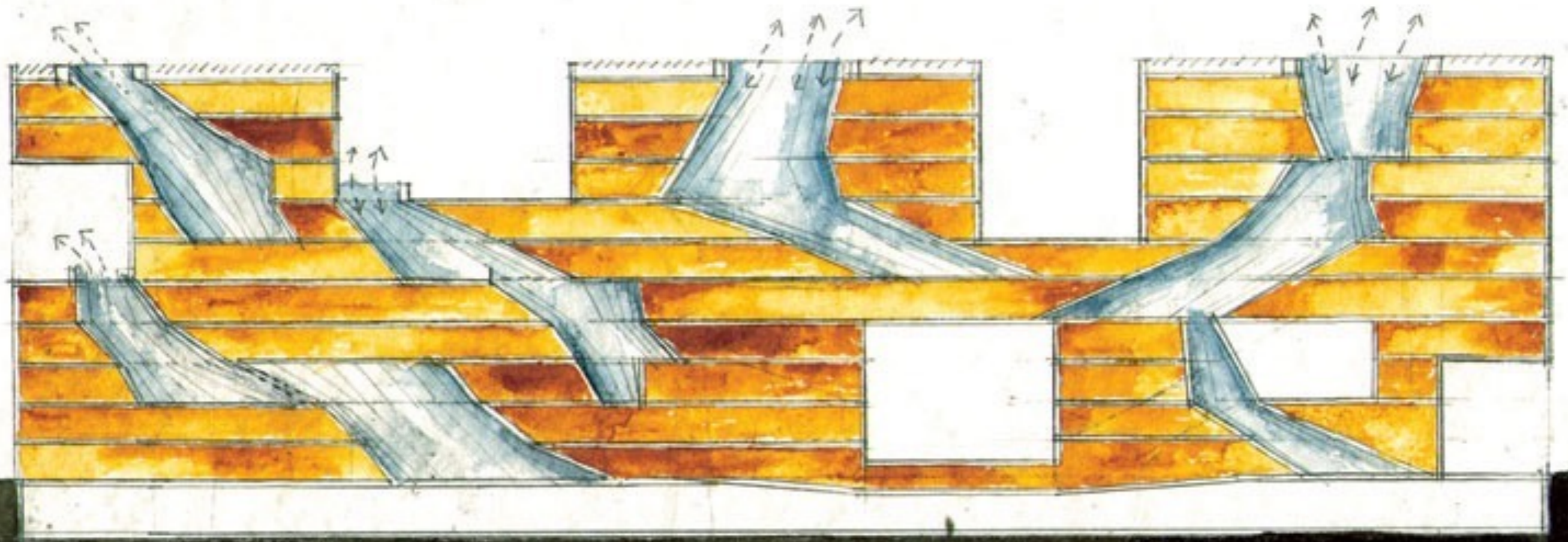


DISSENY INTERIOR UNITAT HABITABLE

SISTEMES AGREGACIÓ UNITATS HABITABLES



SISTEMA I EQUIPAMENTS



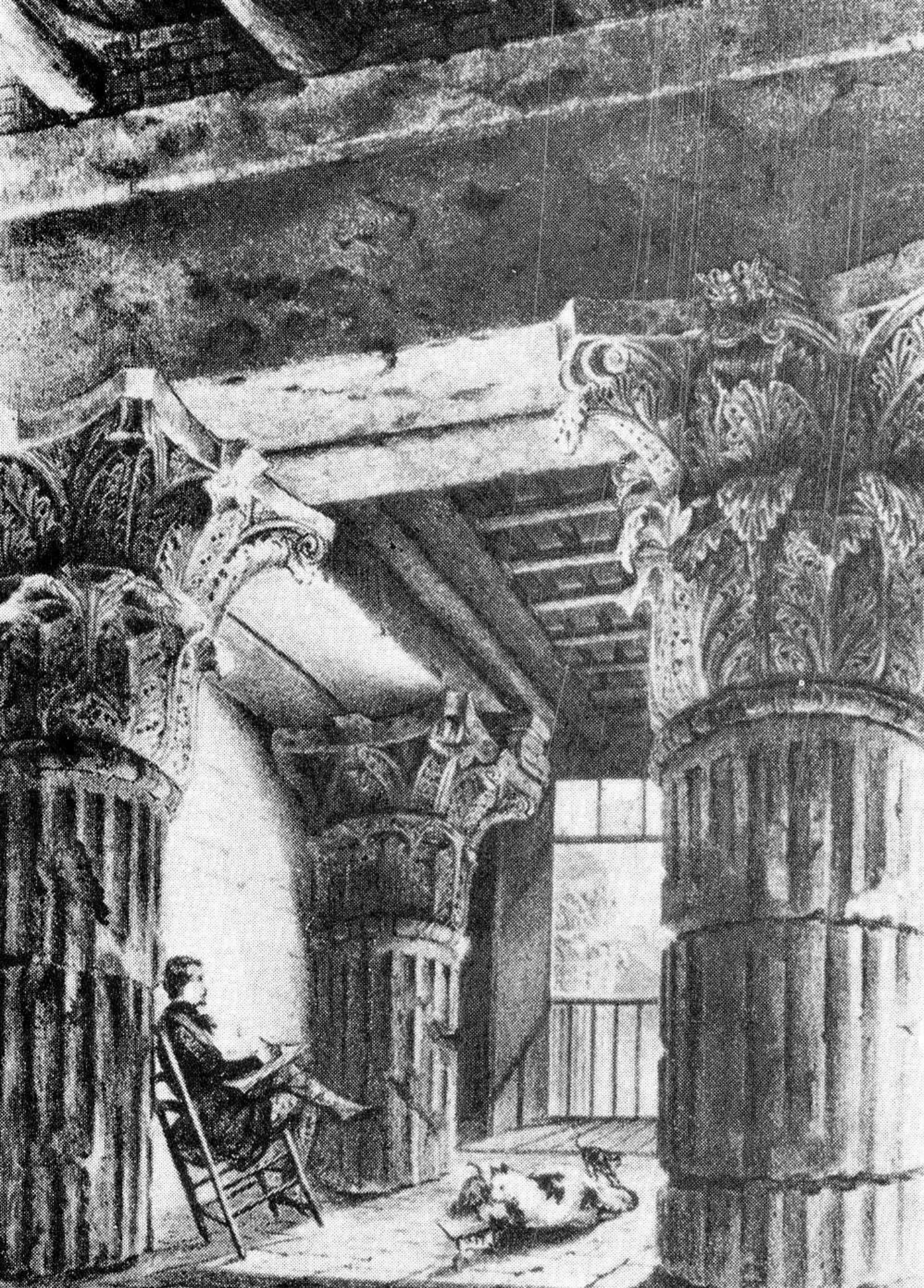
SISTEMA I RECINTE

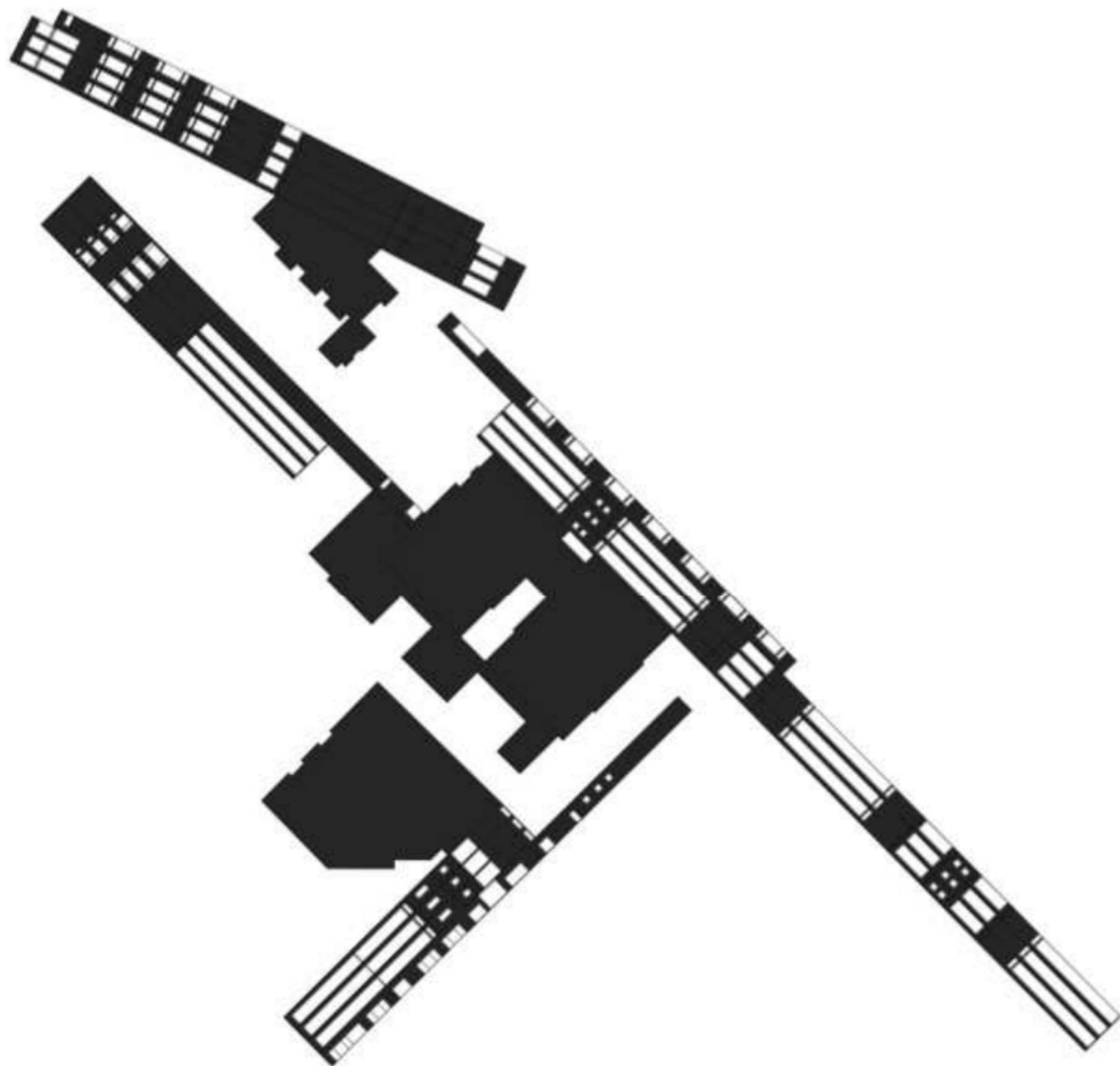


EMBOLCALLS I MATERIALITZACIÓ



HABITABILITAT I GESTIÓ DE RECURSOS





EMPLAÇAMENTS: AVDA. MERIDIANA BARCELONA



CLASSES TEÒRIQUES I TEMES DE DEBAT

projectes / *tecnologia*

01.1 **l'habitació i el domini del privat**

01.2 ***habitabilitat i gestió de recursos***

02.1 **unitats habitables i sistemes de creixement**

02.2 ***unitat habitable i qualitat ambiental (1)***

03. 1 **de l'habitació al complex social: la residència com a microcosmos**

03.2 ***sistemes materials i gestió de recursos***

04.1 **els límits del sistema**

04.2 ***unitat habitable i qualitat ambiental (2)***

05.1 **el ritme i les façanes**

05.2 ***la pell i la finestra***

CALENDARI DEL CURS

SETMANA 1

09.02.2015 PRESENTACIÓ + CLASSE TEÒRICA **1.1**
11.02.2015 CLASSE TEÒRICA **1.2** + CORRECCIÓ TALLER

SETMANA 2

16.02.2015 CLASSE TEÒRICA **2.1** +CORRECCIÓ TALLER
18.02.2015 CLASSE TEÒRICA **2.2** + CORRECCIÓ TALLER

SETMANA 3

23.02.2015 CORRECCIÓ TALLER
25.02.2015 CORRECCIÓ TALLER

SETMANA 4

02.03.2015 CORRECCIÓ TALLER
04.03.2015 CORRECCIÓ TALLER

SETMANA 5

09.03.2015 **LLIURAMENT UNITATS, SISTEMA I REFERENTS**
PRESENTACIÓ EMPLAÇAMENTS
11.03.2015 VISITA EMPLAÇAMENT

SETMANA 6

16.03.2015 DISCUSSIÓ PÚBLICA LLIURAMENT
18.03.2015 DISCUSSIÓ PÚBLICA LLIURAMENT

SETMANA 7

23.03.2015 CLASSE TEÒRICA **3.1** + CORRECCIÓ TALLER
25.03.2015 CLASSE TEÒRICA **3.2** + CORRECCIÓ TALLER

SETMANA SANTA

SETMANA 8

06.04.2015 CLASSE TEÒRICA **4.1** + CORRECCIÓ TALLER
08.04.2015 CLASSE TEÒRICA **4.2** + CORRECCIÓ TALLER

SETMANA 9

13.04.2015 CORRECCIÓ TALLER
15.04.2015 CORRECCIÓ TALLER

SETMANA 10

20.04.2015 **LLIURAMENT UNITATS I EQUIPAMENTS**
22.04.2015 DISCUSSIÓ PÚBLICA LLIURAMENT

SETMANA 11

27.04.2015 CLASSE TEÒRICA **5.1** + CORRECCIÓ TALLER
29.04.2015 CLASSE TEÒRICA **5.2** + CORRECCIÓ TALLER

SETMANA 12

04.05.2015 CORRECCIÓ TALLER
06.05.2015 CORRECCIÓ TALLER

SETMANA 13

11.05.2015 **LLIURAMENT EXTERIORS I MATERIALITZACIÓ**
13.05.2015 DISCUSSIÓ PÚBLICA LLIURAMENT

SETMANA 14

18.05.2015 CORRECCIÓ TALLER
20.05.2015 CORRECCIÓ TALLER

SETMANA 15

25.05.2015 CORRECCIÓ TALLER
27.05.2015 CORRECCIÓ TALLER

LLIURAMENT FINAL 08.06.2015

PUBLICACIONS



TAP G. COMUNITATS HABITABLES. ETSAV, CURS 2008-2009
RESIDÈNCIES D'ESTUDIANTS
MAGDA MÀRIA, PERE FUERTES, ALBERT CUCHÍ, HELENA COCH, PABLO GARRIDO



TAP G. COMUNITATS HABITABLES. ETSAV, CURS 2011-12
**CONCURS INTERNACIONAL
AMPLIACIÓ CAMPUS UNIVERSITAT BOCCONI**
MAGDA MÀRIA, SÍLVIA MUSQUERA, HELENA COCH, PABLO GARRIDO



TAP G. COMUNITATS HABITABLES. ETSAV, CURS 2009-10
CENTRES ESCOLARS
MAGDA MÀRIA, SILVIA MUSQUERA, HELENA COCH, PABLO GARRIDO