

**(H) Ciutat Meridiana**  
projectar un paisatge social autogestionat

projectes xavier vancells composició marta serra tecnologia claudi aguiló

## **| Projectes**

Reprogramació  
Micropolítiques de l'espai

## **| Composició**

Reenergització  
Viabilitat

## **| Tecnologia**

Metodologia investigació-acció participada  
Aprenentatge-servei

Dedicado  
A la  
peña del  
huerto  
que resista  
entre fábricas  
y carreteras!

Handwritten graffiti on the right pillar, including stylized letters and symbols.

Postindustrial Landscapes

























1956





1969











**| Ciutat Meridiana |**







**| Espais buits residuals |**







**| Infraestructura |**







**| Paisatge productiu |**

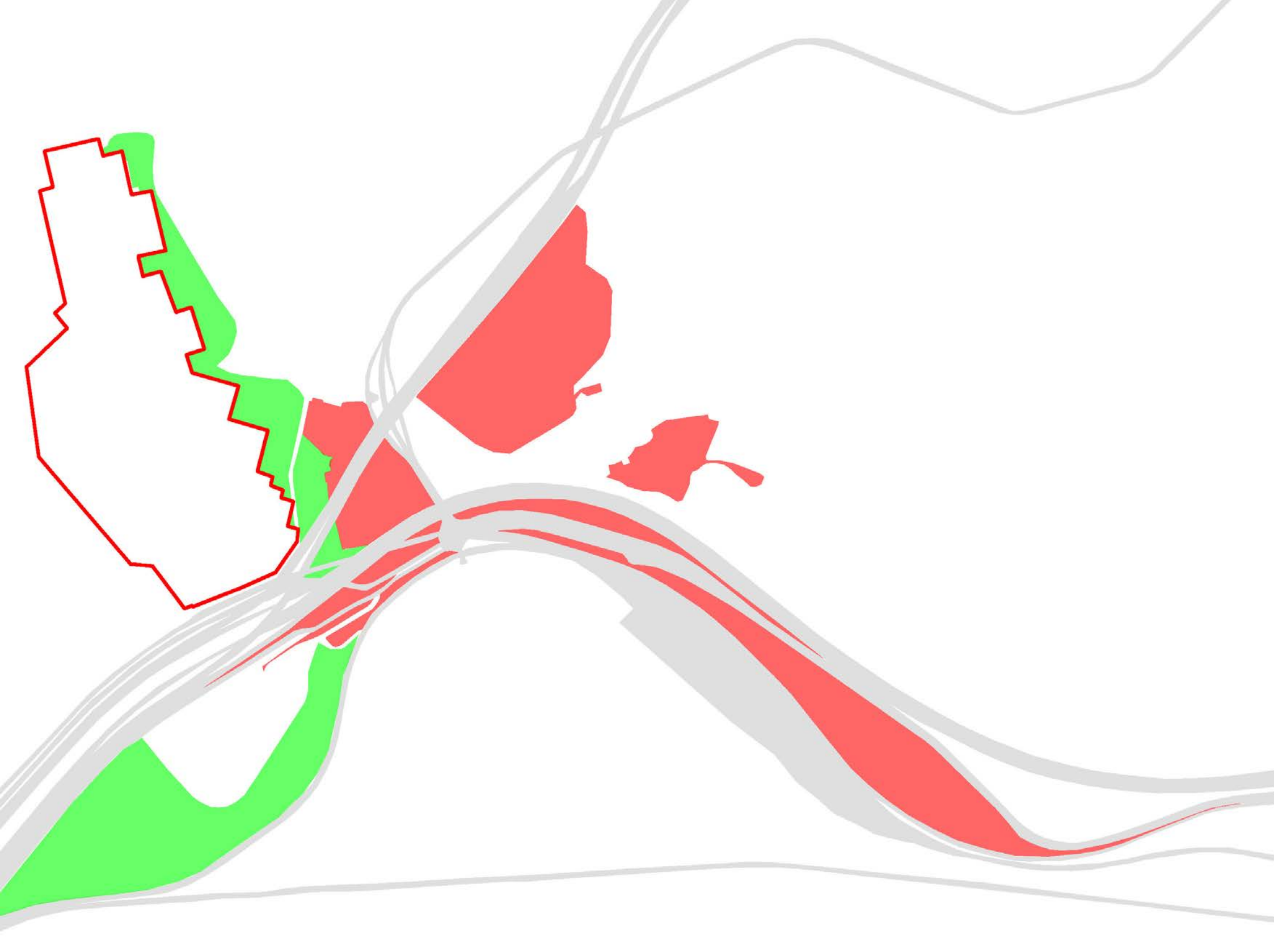






**| Àrea de projecte |**







## **Connectivitat** | Reprogramació | Reconfiguració de l'espai públic | Reenergització

Interpretar la qüestió de l'accessibilitat com una eina projectual amb capacitat d'afavorir connexions urbanes i evitar la consolidació d'espais buits com factors de tall en la ciutat de les funcions fragmentades i dels múltiples desplaçaments.



## Connectivitat | **Reprogramació** | Reconfiguració de l'espai públic | Reenergització

Investigar quin tipus de programes poden generar activitat urbana en els espais abandonats de les interseccions, considerant que el canvi d'usos que afecta l'espai urbà ha de ser projectat com un procés dinàmic i no estàtic, planificant execucions esgraonades en el temps, integrant en el projecte la negociació entre la programació, el context i el projecte.



Connectivitat | Reprogramació | **Reconfiguració de l'espai públic** | Reenergització

Considerar el potencial de l'espai negatiu –els buits associats a les infraestructures de transport– com un element estructurador del paisatge i com un mitjà per introduir la vegetació. És necessari qualificar l'espai buit perquè esdevingui espai públic.



## Connectivitat I Reprogramació I Reconfiguració de l'espai públic I **Reenergització**

Mesurar la capacitat del projecte per integrar els corresponents paràmetres de sostenibilitat energètica tals com la implementació de sistemes passius d'estalvi energètic a l'edifici, la possible reutilització de residuus generats per l'ordenació del projecte –moviment de terres– i el reequilibri en la organització dels diferents sistemes de transport per reduir l'emissió de gasos contaminants, entre d'altres.





**Layering**



**| Aprenentatge-servei / Investigació-acció participada |**





MERIDIANA

100

902

















9 maneras de tocar el cel  
en la vida  
ESPANOL

[Blank billboard structure]

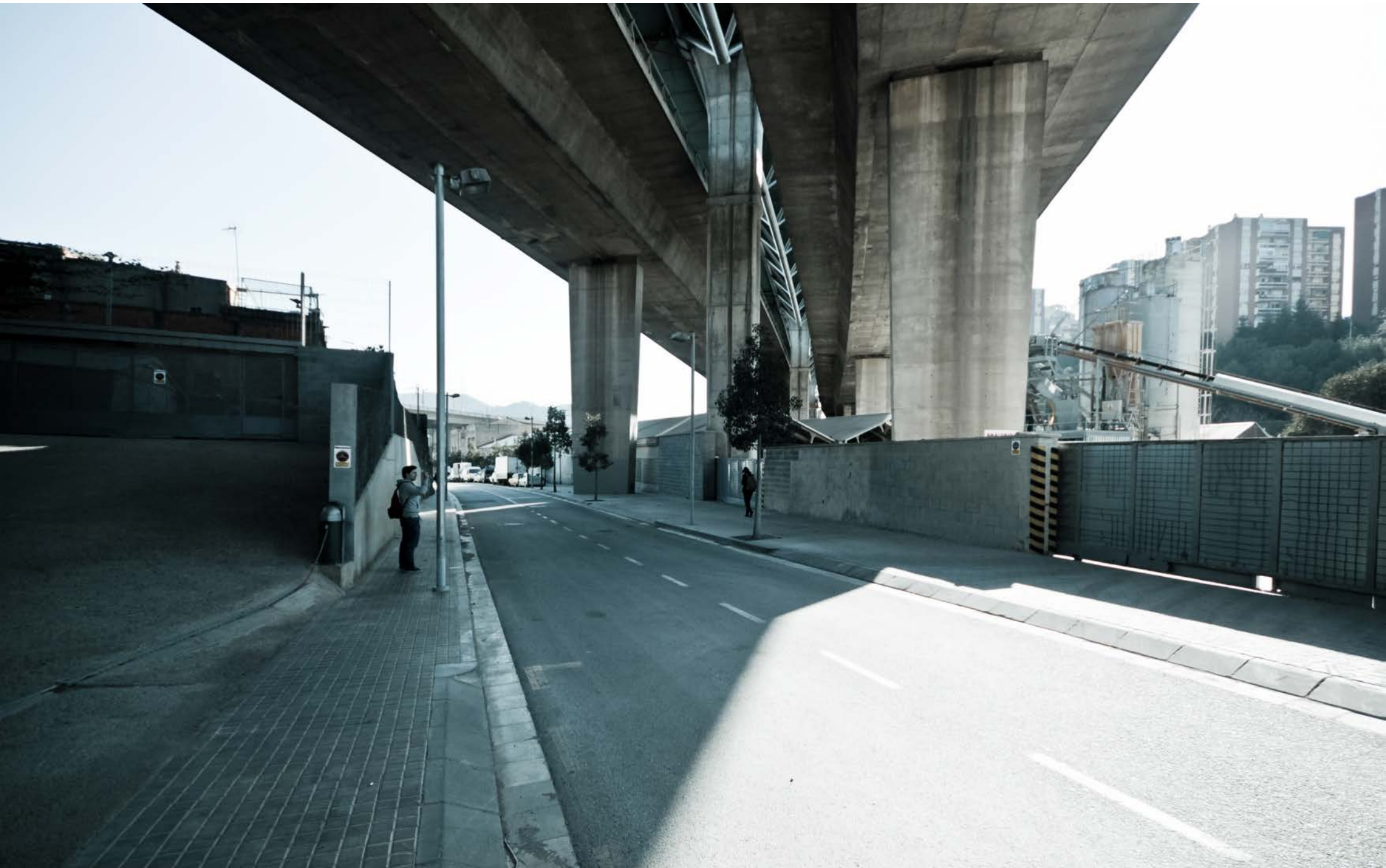
























PROIBIDO ENTRAR  
A PARTIR DE AQUI



| [www.postindustriallandscapes.eu](http://www.postindustriallandscapes.eu) |