

TAP PC(g) - TARDOR 2014-15

Construir sobre el construït

Assignatures: Composició i Projectes

Professors: Enric Granell, Mariona Benedito, Xavier Perxas

OBJECTIUS

1. Capacitat d'analitzar i comprendre el procés evolutiu d'un context històric.
2. Capacitat de proposar una idea arquitectònica , a partir d'una realitat construïda.
Consciència de "transformació" d'un lloc amb una entitat preexistent -que condiciona la transformació que proposa i que haurà de ser susceptible de noves transformacions futures.
4. Capacitat de conceptualitzar el discurs arquitectònic, expressar-lo i fer-lo comprensible.

Verificació del lloc

Mitjançant la realització d'estudis previs, de verificació del lloc i d'anàlisi d'exemples d'intervenció, de manejar les idees de referent, de model i de tipus:

- Capacitat d'aplicar-les per *llegir i comprendre l'entorn físic de l'edifici* i el seu context, històricament, arquitectònicament i significativament.

Projecte

- Capacitat de *proposar una idea arquitectònica* que suposi la definició d'un nou model relacionat amb el preexistent, desenvolupada concretament en termes de:
 - 1.eliminació d'elements sobrats i sutura de les discontinuïtats provocades,
 - 2.compleció d'elements inacabats, substitució dels obsolets i afegit dels nous que siguin necessaris
 - 3.anàlisi de les fronteres i els límits, amb treball concret i detallat d'una part del projecte en què el contacte entre la preexistència i la nova construcció sigui especialment rellevant.
- Manejar críticament la idea d'estil i *treballar el llenguatge arquitectònic* de la intervenció.

Documentació

Els documents del projecte són eines necessàries per expressar la idea i fer-la comprensible

- Capacitat *d'adquirir l'ofici* necessari per redactar-los.

Exercici d'anàlisi del propi projecte

- Capacitat de *conceptualitzar i exposar* públicament la idea i el desenvolupament del projecte.

TRANSFORMACIÓ D'UN LLOC PRIVAT EN UN LLOC PÚBLIC

Lloc- BARCELONA

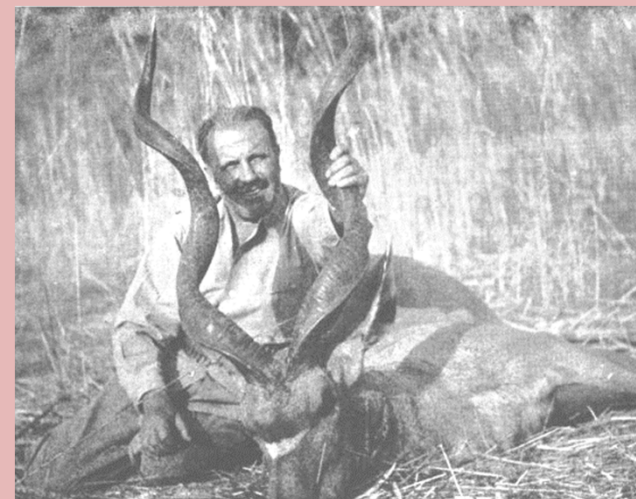
Any- 1.912



FOTOGRAFIA FAMILIAR ANY 1892



**INDUSTRIAL I COL·LECCIONISTA.
AMB EL SEU AEROMÒBIL A HORTA**



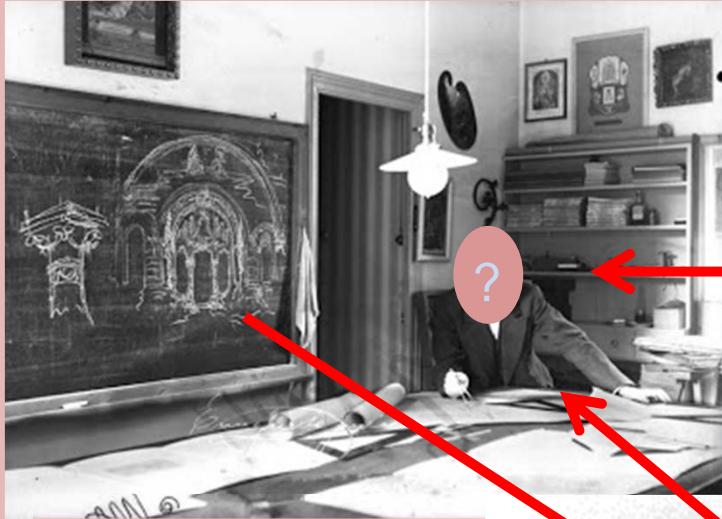
ÀFRICA. CAÇA MAJOR



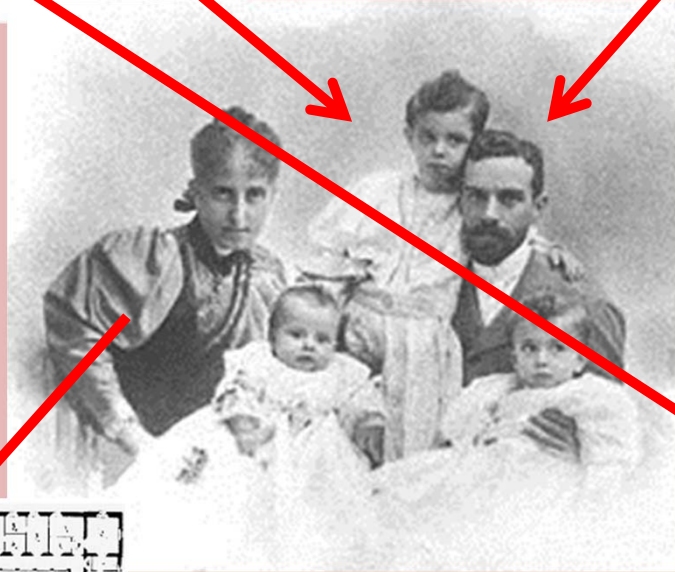
VISITA PRINCIPAL A LA FÀBRICA DEL PRIMER PROPIETARI



FLORINDA I SERAFIN ANY 1939



1908 - INICI DE LES OBRES DE LA VIA LAIETANA







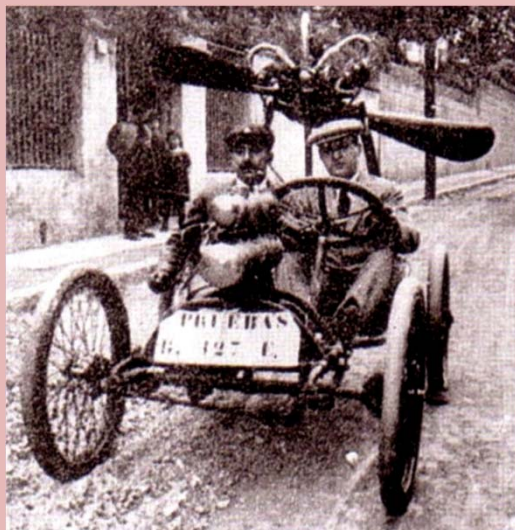
ELLA VA VIURE A L'EDIFICI

?

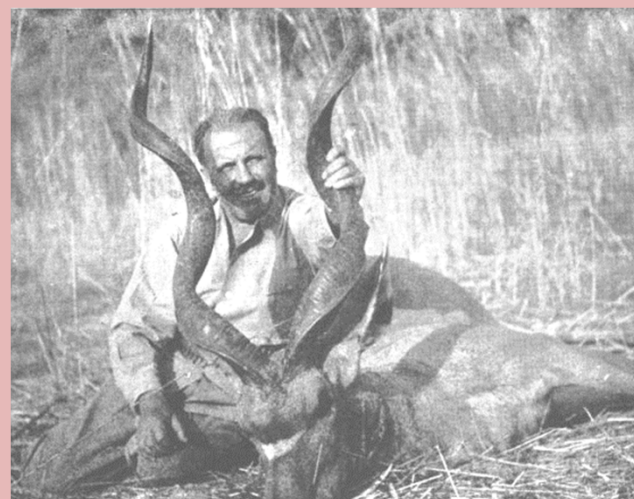


?





**R. B. i C.
L'EDIFICI VA ACOLLIR PART DE LA SEVA
COL·LECCIÓ D'ART**



QUI ES EL CAÇADOR D'ANTÍLOPS ?



AQUEST ES EL LLOC, PERÒ...



ON ÉS AQUEST LLOC ?

