

MANUAL DE MATRÍCULA PER INTERNET

Data document: gener 2013

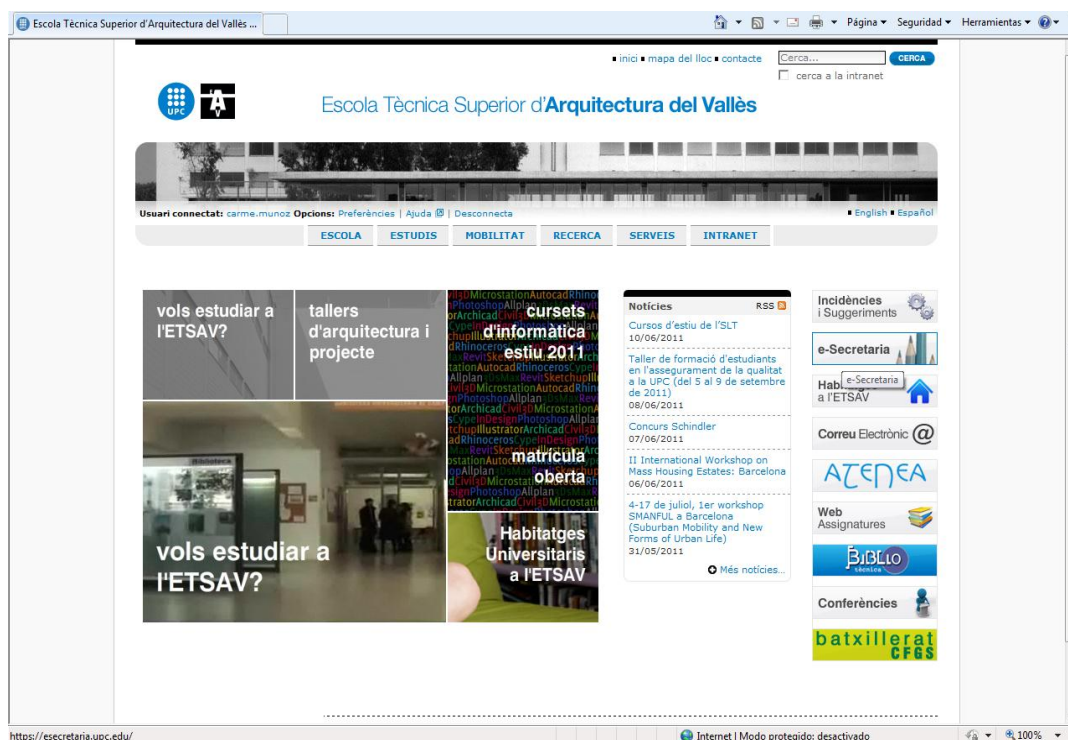
Accés a l'e-secretaria

ACCÉS A LA MATRÍCULA:

MITJANÇANT L'E-SECRETARIA

TROBAREU L'ACCÉS DIRECTE AL WEB DE L'ETSAV

<https://etsav.upc.edu/>



e-Secretaria UPC - Windows Internet Explorer

https://esecretaria.upc.edu/

Archivo Edición Ver Favoritos Herramientas Ayuda Convertir Seleccionar

e-Secretaria UPC

UNIVERSITAT POLITÈCNICA DE CATALUNYA

Correu UPC **K2** Atenea **ATENEÀ**

e-Secretaria

A l'e-Secretaria pots consultar els teus expedients, fer sol·licituds electròniques i molt més.

Pots entrar a l'e-Secretaria clicant el botó:

Si tens dubtes o qüestions referides a horaris, canvis, sol·licituds... etc. contacta amb el teu centre. Troba les dades de contacte [aquí](#).

Per a problemes d'accés podeu contactar amb el Centre d'Atenció TIC (ATIC)

- ☎ 93 401 62 13
- ✉ atic@upcnet.es
- 🌐 <http://www.upcnet.es/atic>

Horari d'atenció de 8:00 a 21:00 de dilluns a divendres.

Per a suggeriments i altres incidències

Heu de crear un tiquet a eSuport Prisma.

Nota: si us plau, indiqueu el vostre nom complet, DNI i centre.

UPC

ESPAÑOL | ENGLISH

UNIVERSITAT POLITÈCNICA DE CATALUNYA BARCELONATECH

▪ [página principal](#) ▪ [contactar](#) ▪ [FAQ](#) ▪ [avis legal](#) ▪

Usuari/ària:

(Nom d'usuari/ària de les intranets de la UPC)
 Contrasenya:

Entra amb el teu certificat digital
dni

Problemes amb el cert. digital
 No sé el meu nom d'usuari/ària
 He oblidat la meua contrasenya
[Canviar la meua contrasenya](#)

e-Secretaria

Notícies

Des de l'1 d'abril, ja tens disponible l'e-Secretaria també en Anglès.

CdE Descobreix els teus drets, i com et pot ajudar el Consell de l'Estudiantat a <http://consellestudiantat.upc.edu>

08/02/2011

> A l'apartat 'Autoritzacions LOPD' podràs consultar i modificar els teus consentiments per a la cessió de dades personals a tercers.

> Recorda que si t'identifiques amb el certificat digital podràs modificar les teves dades personals.

▪ [e-Secretaria](#) ▪ [UPC](#) · [Universitat Politècnica de Catalunya](#) · [BarcelonaTech](#) ▪

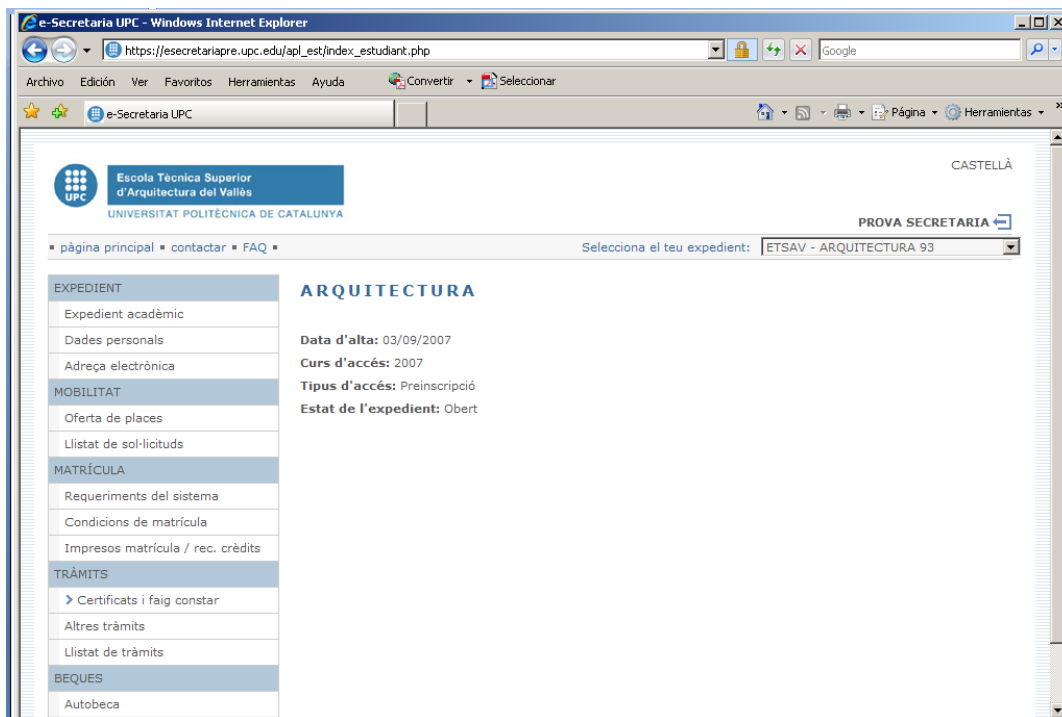
Internet | Modo protegido: desactivado 100%

Requeriments tècnics del sistema per a la matrícula

Comprovació dels requeriments tècnics del sistema

Serà necessari que prèviament al dia de matrícula comproveu si el vostre ordinador té els requeriments tècnics necessaris per poder fer la matrícula.

Aquest pas convé fer-ho prèviament a la data de matrícula.



Aneu a **Matrícula>Requeriments tècnics del sistema** i seguïu els passos indicats

e-Secretaria UPC - Windows Internet Explorer
https://esecretariapr.upc.edu/apl_est/requeriments.php

Archivo Edición Ver Favoritos Herramientas Ayuda Convertir Seleccionar

e-Secretaria UPC

Escola Tècnica Superior d'Arquitectura del Vallès
UNIVERSITAT POLITÈCNICA DE CATALUNYA

CASTELLÀ

PROVA SECRETARIA

pàgina principal • contactar • FAQ • Selecciona el teu expedient: ETSAV - ARQUITECTURA 93

REQUERIMENTS DEL SISTEMA

Per tal de poder fer servir l'automatrícula cal que aquest ordinador tingui instal·lats els següents components:

- Java: versió mínima 1.6 (Pots descarregar-la aquí.)
- Acrobat Reader: Versió mínima 7 (Pots descarregar-la aquí.)

Si ja tens instal·lats aquests components i vols comprovar-ho, fes clic al botó 'Validar'. Si tot està correctament configurat, se t'obrirà una finestra a on se t'indicarà que tot està preparat per poder fer l'automatrícula, tal i com apareix en aquesta imatge:

Prova accés matrícula

e-Secretaria > Prova accés matrícula

Prova accés matrícula

Totes les comprovacions han estat satisfactòries.

Aquest ordinador està preparat per tal de fer l'automatrícula.

Validar

Per validar que es poden visualitzar documents en format PDF des de l'e-Secretaria, pots anar a l'opció de menú 'Expedient->Expedient acadèmic' i comprovar que el teu expedient es visualitza correctament.

e-Secretaria • UPC. Universitat Politècnica de Catalunya • BarcelonaTech

Automatrícula

Aneu a Matrícula>Automatrícula

Automatrícula

Matrícula > Automatrícula

Autenticació

ANY ACADÈMIC 2010/2011 Q1

DNI

POTS INICIAR EL PROCÉS DE MATRICULACIÓ

SEGUENT

Poseu el DNI sense la lletra per identificar-vos

Automatrícula

Matrícula > Automatrícula

STEFFENINO, PROVA

Ús de recursos

Els recursos que la UPC posa a la teva disposició són per realitzar els treballs encarregats pel professorat de les unitats matriculades, no per a l'ús particular.

Clàusula de protecció de dades generals

En compliment del que preveu l'art. 5 de la Llei orgànica 15/1999, de 13 de desembre, de protecció de dades de caràcter personal, us informem que:

- Les dades personals recollides mitjançant aquest formulari s'incorporaran al fitxer automatitzat de "GESTIÓ D'ESTUDIANTS".
- El responsable d'aquest fitxer és la Universitat Politècnica de Catalunya, amb domicili a c/ Jordi Girona 1-3, 08034 Barcelona.
- La finalitat de la recollida d'aquestes dades és la matrícula, avaluació i gestió del vostre expedient acadèmic.
- Teniu dret a accedir, rectificar i cancel·lar les vostres dades i a oposar-vos al seu tractament, en les condicions previstes en la legislació vigent.

Per exercir els vostres drets, heu d'adreçar un escrit a Unitat Prisma. Campus Nord UPC, edifici VX. Pl. Eusebi Güell 6, 08034 Barcelona. Telèfon: +34 934054130. Fax: +34 934054118.

Si doneu el teu consentiment, utilitzarem aquestes dades per a assumptes relacionats amb l'extensió universitària. Ho autoritzeu?

SEGUENT

Llegiu atentament la informació sobre ús dels recursos i protecció de dades.

Marqueu si doneu el vostre consentiment per a l'ús de les vostres dades.

Automatrícula

Matrícula > Automatrícula

SECRETARIA, PROVA

Dades Personals

DNI Sexe* Data alta

Nom Cognoms

Data naixement* País* Nacionalitat*

Província* Comarca* Població*

DADES ESTADÍSTIQUES

Vols rebre notificacions de la universitat via SMS si aquest servei es posa en funcionament?*

Treballés (o fas un CCE)?* Quin tipus de treball és?

Està relacionat amb els estudis?

Quantes hores a la setmana?

(*) Camps obligatoris

SEGUENT

Comproveu les vostres dades personals i feu les correccions pertinents

https://prismapre.upc.edu - Mozilla Firefox

Automatricula

Matrícula > Automatricula SECRETARIA, PROVA

Dades Personals

DOMICILI FAMILIAR HABITUAL

Adreça* RAMBLA 32, SOBREATIC A Codi Postal* 08000 Població* BARCELONA
 Comarca* BARCELONÈS Telèfon* 676350000

DOMICILI DURANT EL CURS

Tipus Residència* DOMICILI PROPÍ

Adreça* RAMBLA 32, SOBREATIC A Codi Postal* 08000 Població* BARCELONA
 Comarca* BARCELONÈS Telèfon* 676350000 Telèfon mòbil

ANTERIOR
 SEGUENT
 Següent

(*) Camps obligatoris

https://prismapre.upc.edu - Mozilla Firefox

Automatricula

Matrícula > Automatricula

Adreça electrònica

READREÇAR EL CORREU ELECTRÒNIC DE L'ESTUDIANT AT

La UPC farà servir sempre aquesta adreça electrònica institucional de l'estudiantat per comunicar-se amb tu:

Adreça electrònica institucional: claudio.steffenino@estudiant.upc.edu

Adicionalment pots indicar una adreça electrònica alternativa que facis servir habitualment:

Adreça electrònica alternativa: PROVA@HOTMAIL.COM

Assegura't que l'adreça està escrita correctament.

Vull rebre les comunicacions de la Universitat enviades a claudio.steffenino@estudiant.upc.edu a la mateixa bústia.

Vull rebre les comunicacions de la Universitat enviades a claudio.steffenino@estudiant.upc.edu a l'adreça alternativa PROVA@HOTMAIL.COM

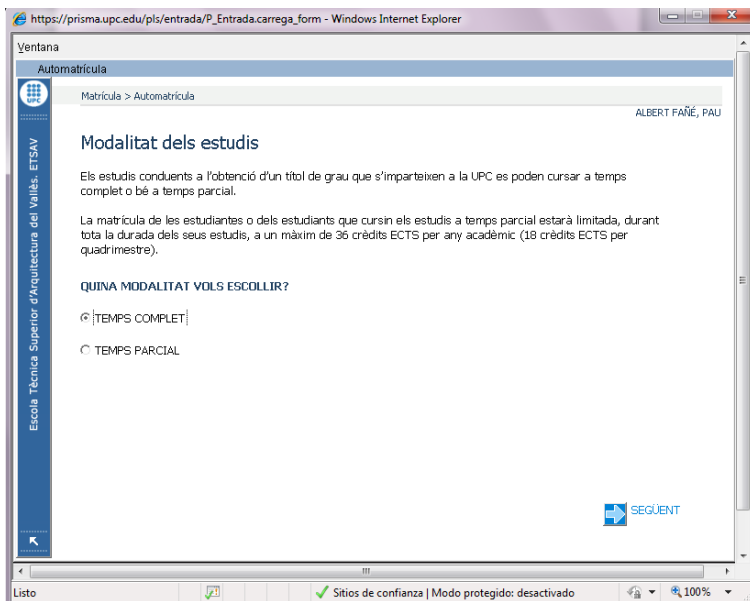
SEGUENT

Record: 1/1

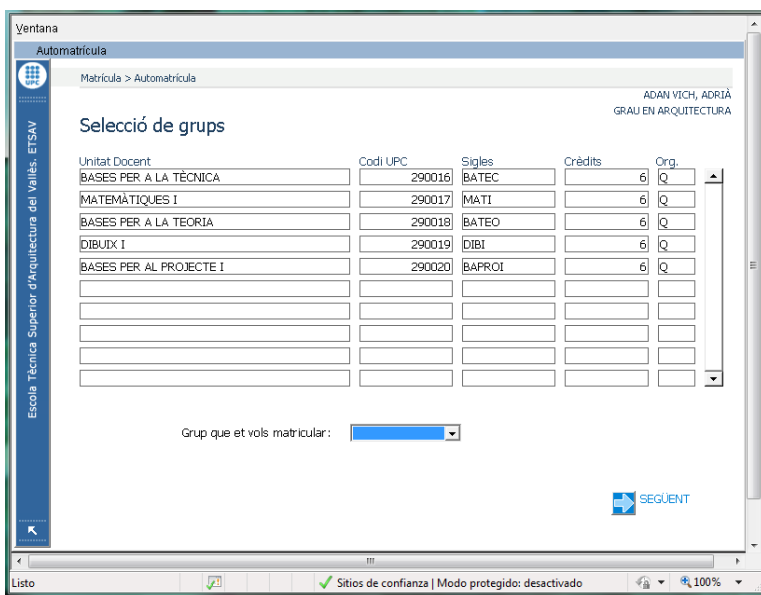
Subprograma oracle.forms.engine.Main started prismapre.upc.edu

Comproveu la vostra adreça electrònica personal i marqueu a quina adreça voleu rebre els missatges institucionals. Per defecte, els missatges de l'Escola s'enviaran a l'adreça institucional.

Estudiants de 1r, 2n i 3r quadrimestre (GRAU)



Els estudiants que accedeixen per primera vegada als estudis de Grau poden triar la modalitat d'estudis.



Els estudiants de Q1 a temps complet han de triar totes les assignatures del quadrimestre seleccionant el grup 1.

Els estudiants de Q2 i Q3 poden triar les assignatures de Q2 i Q3 que vulguin cursar.

Estudiants de 3r a 10è quadrimestre

Modificacions de matrícula

Matrícula > Gestió matrícula > Modificacions de matrícula

SECRETARIA, PROVA ARQUITECTURA

Selecció de Grups (Obligatòries del pla d'estudis)

| Unitat Docent | Codi UPC | Sigles | Crèdits | Org. | Nivell | Grup | Tipus |
|-----------------------------|----------|------------|---------|------|--------|------|-------|
| PROJECTES V | 11206 | PROJEC V | 6 | Q | 5 | | |
| TAP V | 11207 | TAP V | 7 | Q | 5 | | |
| COMPOSICIÓ II | 11216 | COMPOS II | 3 | Q | 6 | | |
| CONDICIONAMENT I SERVEIS II | 11212 | CIS II | 3 | Q | 6 | | |
| CONSTRUCCIÓ VI | 11210 | CONSTR. VI | 4 | Q | 6 | | |
| ESTRUCTURES V | 11211 | ESTRU V | 3 | Q | 6 | | |
| PROJECTES VI | 11213 | PROJEC VI | 6 | Q | 6 | | |
| TAP VI | 11214 | TAP VI | 8 | Q | 6 | | |
| URBANÍSTICA V | 11215 | URB V | 3 | Q | 6 | | |
| COMPOSICIÓ III | 11223 | COMPOS III | 3 | Q | 7 | | |

Grups disponibles : 1

[CERCAR](#)

Les suspeses amb qualificació >= 4 no estàs obligat a matricular-les.
Per matricular una unitat docent cal omplir "Grup" amb un dels "Grups Disponibles".

[SEGUENT](#)

Heu de triar, per ordre i en diferents pantalles, les assignatures:

- Obligatòries
- Optatives
- Lliure elecció del centre
- Lliure elecció UPC

Modificacions de matrícula

Matrícula > Gestió matrícula > Modificacions de matrícula

SECRETARIA, PROVA ARQUITECTURA

Selecció de Grups (Optatives del pla d'estudis)

| Unitat Docent | Codi UPC | Sigles | Crèdits | Org. | Nivell | Grup | Tipus |
|---|----------|------------|---------|------|--------|------|-------|
| APRENTENT DE BARCELONA | 15914 | APRBCN | 5 | Q | 3 | | |
| ARQUITECTURA EN DIBUJOS EXEMPLARS | 47107 | ARQENDB | 5 | Q | 3 | | |
| ARQUITECTURA PARAMÈTRICA | 47104 | ARQPARA | 4 | Q | 7 | | |
| ARQUITEXTS | 47042 | ARQUITEXT | 4,5 | Q | 3 | | |
| BARCELONA. ARQUITECTURA. IMAGINACIÓ | 47043 | BCNARQIM | 5 | Q | 3 | | |
| CONSTRUCCIÓ D'ESTRUCTURES METÀL·L·LI | 11920 | CONSEM | 3 | Q | 5 | | |
| CONSTRUCCIÓ LLEUGERA | 47086 | CONSTLLEU | 4 | Q | 7 | | |
| DIBUJO DE ARQUITECTURA MODERNISTA | 47022 | DIBARMOD | 6 | Q | 3 | | |
| ELS ARBRES EN ARQUITECTURA DEL PAISATGE | 15855 | ARBARQP | 4,5 | Q | 5 | | |
| ESTRUCTURES DE FUSTA | 11896 | ESTRUFUSTA | 5 | Q | 5 | | |

Grups disponibles : No hi ha places d'aquesta unitat docent.

[CERCAR](#)

[ANTERIOR](#)

[SEGUENT](#)

Per matricular una unitat docent cal omplir "Grup" amb un dels "Grups Disponibles".

Record: 1/28

Subprograma oracle.forms.engine.Main started

prismapre.upc.edu

Modificacions de matrícula

Matrícula > Gestió matrícula > Modificacions de matrícula

SECRETARIA, PROVA ARQUITECTURA

Selecció de Grups (Lliure elecció del centre)

| Unitat Docent | Codi UPC | Sigles | Crèdits | Org. | Nivell | Grup | Tipus |
|--|----------|------------|---------|------|--------|------|-------|
| APRENTENT DE BARCELONA | 15914 | APRBCN | 5 | Q | | | |
| ARQUITECTURA EN DIBUJOS EXEMPLARS | 47107 | ARQENDB | 5 | Q | | | |
| ARQUITECTURA PARAMÈTRICA | 47104 | ARQPARA | 4 | Q | | | |
| ARQUITEXTS | 47042 | ARQUITEXT | 4,5 | Q | | | |
| BARCELONA. ARQUITECTURA. IMAGINACIÓ | 47043 | BCNARQIM | 5 | Q | | | |
| CONSTRUCCIÓ D'ESTRUCTURES METÀL·L·LIQUES | 11920 | CONSEM | 3 | Q | | | |
| CONSTRUCCIÓ LLEUGERA | 47086 | CONSTLLEU | 4 | Q | | | |
| DIBUJO DE ARQUITECTURA MODERNISTA | 47022 | DIBARMOD | 6 | Q | | | |
| ELS ARBRES EN ARQUITECTURA DEL PAISATGE | 15855 | ARBARQP | 4,5 | Q | | | |
| ESTRUCTURES DE FUSTA | 11896 | ESTRUFUSTA | 5 | Q | | | |

Grups disponibles : No hi ha places d'aquesta unitat docent.

[CERCAR](#)

[ANTERIOR](#)

[SEGUENT](#)

Per matricular una unitat docent cal omplir "Grup" amb un dels "Grups Disponibles".

Modificacions de matrícula

Matrícula > Gestió matrícula > Modificacions de matrícula

SECRETARIA, PROVA ARQUITECTURA

Selecció de Grups (Lliure elecció UPC)

| Unitat Docent | Codi UPC | Sigles | Crèdits | Org. | Grup | Centre |
|---|----------|--------|---------|------|------|--------|
| AMPLIACIÓ DE GEOMETRIA | 11284 | AGEO | 7,5 | Q | | FME |
| TEORIA QUALITATIVA D'EQUACIONS DIFERENCIALS | 11285 | TQEDOS | 7,5 | Q | | FME |
| PROGRAMACIÓ MATEMÀTICA | 11861 | PM | 7,5 | Q | | FME |
| TEORIA DE CODIS | 11864 | CODIS | 7,5 | Q | | FME |
| AMPLIACIÓ D'ANÀLISI | 11865 | AAN | 7,5 | Q | | FME |
| CALCULABILITAT | 11866 | CBT | 7,5 | Q | | FME |
| CRIPTOGRAFIA | 11868 | CRIPTO | 7,5 | Q | | FME |
| ÀLGEBRA COMPUTACIONAL | 11876 | AC | 7,5 | Q | | FME |
| ANÀLISI NÚMÉRICA | 11877 | AN | 7,5 | Q | | FME |
| ASTRODINÀMICA I MECÀNICA CELESTE // MECÀ | 11878 | ASTRO | 7,5 | Q | | FME |

Grups disponibles : A

[CERCAR](#)

[ANTERIOR](#)

[SEGÜENT](#)

Per matricular una unitat docent cal omplir "Grup" amb un dels "Grups Disponibles".

Modificacions de matrícula

Matrícula > Gestió matrícula > Modificacions de matrícula

SECRETARIA, PROVA ARQUITECTURA

Confirmar matrícula

| Unitat Docent | Codi UPC | Sigles | Crèdits | Org. | Grup |
|-------------------------------------|----------|----------|---------|------|------|
| BARCELONA, ARQUITECTURA, IMAGINACIÓ | 47043 | BCNARQIM | 5 | Q | 1 |
| | | | | | |
| | | | | | |
| | | | | | |
| | | | | | |
| | | | | | |
| | | | | | |
| | | | | | |
| | | | | | |
| | | | | | |

Total unitats matriculades: 1
 Total unitats adaptades / convalidades / reconegudes: 0 Total crèdits: 0.0

| | Oblig. | Opt. | ALE | PFC | Total |
|---------------------|--------|------|------|-----|-------|
| Crèdits matriculats | 0.0 | 5.0 | 0.0 | 0.0 | 5.0 |
| Crèdits pendents | 147.0 | 31.5 | 19.5 | 3.0 | 201.0 |

[ANTERIOR](#)

[SEGÜENT](#)

És molt important que repasseu les dades de les assignatures triades.

Si es detecta algun error, es pot retrocedir prement >ANTERIOR>

Estudiants ETSAV que marxen d'intercanvi

Automatrícula

Matrícula > Automatrícula

SECRETARIA, PROVA ARQUITECTURA

Programa d'intercanvi

MATRÍCULA PER CRÈDITS SEGONS EL PRECOMPROMÍS

País:

Universitat:

Del programa:

Lliure elecció:

Total crèdits:

[SEGÜENT](#)

Record: 1/1

Subprograma oracle.forms.engine.Main started prismapre.upc.edu

Aquí trobareu el nombre de crèdits que heu indicat a l'imprès **SOL-LICITUD DE MATRÍCULA**.

Trieu els serveis complementaris:

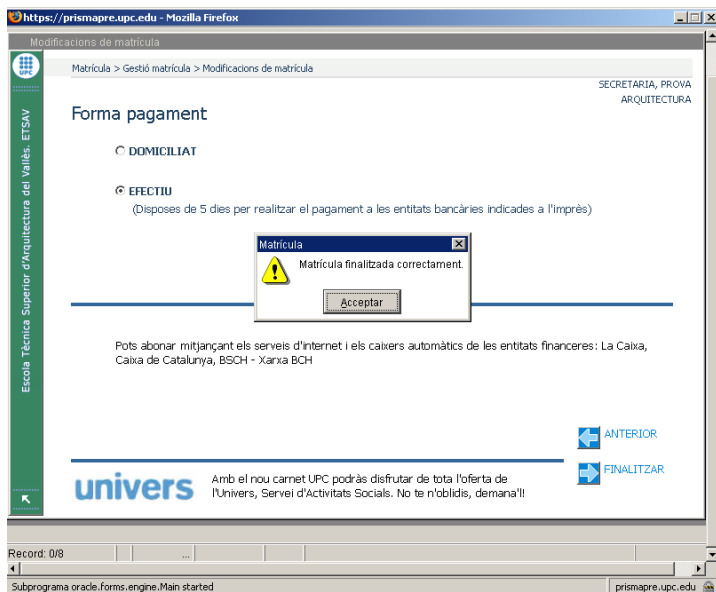
- Ajut a països en desenvolupament
- Assegurança voluntària
- Cooperativa Abacus

Trieu la forma de pagament:

- Domiciliat (una sola vegada per domiciliació bancària a qualsevol entitat financera).
- Fraccionat (dues vegades 60% i 40% respectivament, sense recàrrec. Es poden fraccionar les matrícules d'un import superior a 500 €).
- Préstec (AGAUR) (recàrrec del 6,5 % sobre el preu de la matrícula en 5 mensualitats, directament a les entitats bancàries Banc de Sabadell o La Caixa (Caixabank)
- Efectiu (pagament en efectiu a qualsevol de les oficines de les entitats financeres col.laboradores de la UPC (Santander Central Hispano, Caixa Catalunya o La Caixa (Caixabank)

Finalitzeu la matrícula. Prèviament a la finalització de la matrícula us heu d'assegurar que no heu comès cap error. En cas contrari no

podreu modificar la matrícula vosaltres mateixos. Haureu de posar-vos en contacte amb Secretaria.



Podreu imprimir una còpia de la matrícula des de l'e-secretaria:

Matrícula>impresos de matrícula

Recordeu que si heu triat l'opció de pagament en efectiu haureu d'imprimir dos exemplars de l'imprès per anar a l'entitat bancària a fer el pagament, un se'l quedarà l'entitat financera i l'altre serà per vosaltres, un cop segellat i validat per aquesta entitat.

