



Quadre de comandament d'indicadors de processos del SGIQ

març 2024

Codi indicador	Nom indicador	Descripció de l'indicador	Procés	Classificació de l'indicador	Periodicitat actualització	abast/estat/temporalitat	Valor acceptació	Valor meta	Curs 2018-2019 / Any 2019	Curs 2019-2020 / Any 2020	Curs 2020-2021 / Any 2021	Curs 2021-2022 / Any 2022	Curs 2022-2023 / Any 2023	Curs 2023-2024 / Any 2024
PE1.IN.1	Grau d'assoliment dels objectius del Pla Estratègic	% d'objectius assolits	PE1 Definició de la política de qualitat	Pla Estratègic ETSAV Fem Escola 2022-2025	Plurianual	totes	70%	95%	-	-	-	-	-	-
PE2.IN.1	Informes de revisió de procés	% d'informes de previsió del funcionament del procés presentats anualment dins el termini previst	PE2 Desplegament, revisió i millora dels SGIQ	de procés	curs acadèmic	totes	75%	100%	-	-	-	-	-	100%
PE2.IN.2	Propostes de millora	% de propostes de millora iniciades, en curs i finalitzades cada curs acadèmic	PE2 Desplegament, revisió i millora dels SGIQ PE2 Desplegament, revisió i millora dels SGIQ	de procés	curs acadèmic	iniciades	no aplica	no aplica	7	4	-	2	1	-
						finalitzades			7	7	-	7	1	-
PE2.IN.3	Grau de coneixement del SGIQ del PDI	% de respostes afirmatives en la pregunta referent al grau de coneixement del SGIQ en les enquestes de satisfacció del PDI	PE2 Desplegament, revisió i millora dels SGIQ	de procés	triennal	PDI	50%	70%	-	-	-	23,5%	-	-
PE2.IN.4	Grau de coneixement del SGIQ del PTGAS	% de respostes afirmatives en la pregunta referent al grau de coneixement del SGIQ en les enquestes de satisfacció del PTGAS	PE2 Desplegament, revisió i millora dels SGIQ	de procés	triennal	PTGAS	50%	70%	-	-	50%	-	-	-
PE2.IN.5	Grau de coneixement del SGIQ de l'estudiantat	% de respostes afirmatives en la pregunta referent al grau de coneixement del SGIQ en les enquestes de satisfacció de l'estudiantat	PE2 Desplegament, revisió i millora dels SGIQ	de procés	triennal	Estudiantat	20%	40%	-	-	-	0%	-	-
PE3.IN.1	Verificacions/re-verificacions	% de verificacions o re-verificacions de titulacions oficials amb informes AQU favorables	PE3 Verificació de les titulacions de Grau i Màster de l'ETSAV	Repte 1: OE1 Redefinir el mapa de titulacions de l'ETSAV	curs acadèmic	totes	100%	100%	100%	100%	100%	100%	100%	-
PE4.IN.1	Acreditació favorable	% de les titulacions que han estat acreditades amb un resultat favorablement	PE4 Acreditació de les titulacions de Grau i Màster	Repte1: OE1 Redefinir el mapa de titulacions de l'ETSAV	curs acadèmic	totes	100%	100%	100%	-	-	100%	-	-
PE4.IN.2	Acreditació amb condicions	% de les titulacions acreditades amb condicions	PE4 Acreditació de les titulacions de Grau i Màster	Repte1: OE1 Redefinir el mapa de titulacions de l'ETSAV	curs acadèmic	totes	0%	0%	0%	-	-	0%	-	-
PE4.IN.3	Acreditació vers l'excel·lència	% de les titulacions acreditades vers l'excel·lència	PE4 Acreditació de les titulacions de Grau i Màster	Repte1: OE1 Redefinir el mapa de titulacions de l'ETSAV	curs acadèmic	totes	10%	30%	0%	-	-	0%	-	-
PE5.IN.1	Modificacions substancials	% de modificacions substancials avaluades favorablement per AQU respecte del total de modificacions substancials avaluades	PE5 Modificació de les titulacions de Grau i Màster	Repte1: OE1 Redefinir el mapa de titulacions de l'ETSAV	curs acadèmic	totes	100%	100%	-	-	-	100% (MISMeC)	-	-
PE6.IN.1	PDI per categoria	% de PDI permanent en 1a assignació	PE6 Polítiques de PDI i PTGAS	de procés	curs acadèmic	PDI	20%	50%	22,80%	22,58%	23,47%	18,39%	-	-
PE6.IN.2	PDI per doctorat	% de PDI no permanent amb doctorat en 1a assignació	PE6 Polítiques de PDI i PTGAS	de procés	curs acadèmic	PDI	20%	50%	19,57%	21,51%	21,43%	21,84%	-	-
PE6.IN.3	PDI per gènere	% del PDI de gènere femení	PE6 Polítiques de PDI i PTGAS	de procés	curs acadèmic	PDI	30%	50%	-	-	30,43%	34,26%	-	-
PE6.IN.4	PTGAS per categoria	Evolució de les categories del PTGAS	PE6 Polítiques de PDI i PTGAS	de procés	curs acadèmic	PTGAS	no aplica	no aplica	pestanya PE6.IN.4					
PE6.IN.5	Satisfacció amb la formació del PDI	Mitjana a la pregunta sobre satisfacció amb el suport institucional a la formació per al desenvolupament de l'activitat docent a l'enquesta de satisfacció del PDI	PE6 Polítiques de PDI i PTGAS	de procés	triennal	PDI	3 sobre 5	4 sobre 5	-	-	-	3	-	-

PE6.IN.6	Satisfacció amb la formació del PTGAS	Mitjana a la pregunta sobre el grau de satisfacció amb la formació rebuda per al desenvolupament de les funcions del lloc de treball a l'enquesta de satisfacció del PTGAS	PE6 Polítiques de PDI i PTGAS	de procés	Triennal	PTGAS	3 sobre 5	4 sobre 5	-	-	3,5	-	-	-
PC1.IN.1	Satisfacció estudiantat	Mitjana respostes a l'enquesta de satisfacció a l'estudiantat a la pregunta sobre la informació disponible al web	PC1 Publicació de la informació i rendició de comptes	de procés	Triennal	Estudiantat	3 sobre 5	4 sobre 5	-	-	-	3,4	-	-
PC1.IN.2	Satisfacció estudiantat titulat	Mitjana respostes a l'enquesta de satisfacció a l'estudiantat titulat a la pregunta sobre la informació disponible al web	PC1 Publicació de la informació i rendició de comptes	de procés	Triennal	grau	3 sobre 5	4 sobre 5	-	-	-	3,2	-	-
						màsters			-	-	-	4	-	-
PC1.IN.3	Satisfacció del PDI	Mitjana respostes a l'enquesta de satisfacció del PDI a la pregunta sobre sobre mecanismes interns de comunicació (5.1)	PC1 Publicació de la informació i rendició de comptes	de procés	Triennal	PDI	3 sobre 5	4 sobre 5	-	-	-	3,8	-	-
PC1.IN.4	Satisfacció del PTGAS	Mitjana respostes a l'enquesta de satisfacció del PTGAS a la pregunta sobre els mecanismes interns de comunicació	PC1 Publicació de la informació i rendició de comptes	de procés	Triennal	PTGAS	3 sobre 5	4 sobre 5	-	-	3,7	-	-	-
PC2.IN.1	Nombre d'inscripcions	Nombre total d'inscripcions a les diferents accions de promoció (grau i màster)	PC2 Promoció dels estudis, accés i admissió	de procés	curs acadèmic	totes	200	400	139	125 (Covid)	-	225	399	-
PC2.IN.2	Satisfacció Jornades de Portes Obertes	Mitjana de satisfacció en enquesta pròpia que passem al finalitzar cada sessió de JPO de grau	PC2 Promoció dels estudis, accés i admissió	de procés	curs acadèmic	grau	4 sobre 6	5 sobre 6	-	-	-	-	5,3	-
PC2.IN.3	Percentatge de sol·licituds d'accés grau	% Demanda en primera preferència VS oferta	PC2 Promoció dels estudis, accés i admissió	OE3 Consolidar la demanda dels estudis de l'ETSAV	curs acadèmic	grau	100%	200%	125,00%	199,0%	170,0%	191,0%	209,1%	184,5%
PC2.IN.4	Percentatge de sol·licituds d'accés a màster	% Demanda VS oferta	PC2 Promoció dels estudis, accés i admissió	OE3 Consolidar la demanda dels estudis de l'ETSAV	curs acadèmic	Marq	100%	200%	88,00%	148%	160,0%	216,0%	152,0%	135,0%
					curs acadèmic	MISMeC	100%	200%	206,70%	170,0%	123,3%	117,5%	145,0%	115,0%
PC2.IN.5	Nota de tall	Evolució de la qualificació mínima per accedir als estudis de grau	PC2 Promoció dels estudis, accés i admissió	OE3 Consolidar la demanda dels estudis de l'ETSAV	curs acadèmic	grau	9	10	8,14	9,49	9,22	9,84	10,05	9,82
PC3.IN.1	Satisfacció dels de les titulats/des	Mitjana respostes en les enquestes de satisfacció als titulats i titulades UPC sobre el grau de satisfacció amb el professorat	PC3 Organització i gestió de la docència	de procés	curs acadèmic	grau	3 sobre 5	4 sobre 5	3,7	3,4	3,6	3,7	-	-
						màsters	3 sobre 5	4 sobre 5	4	3,4	3,6	3,5	-	-
PC3.IN.2	Satisfacció de l'estudiantat (assignatures)	Mitjana respostes en les enquestes de docència quadrimestrals a l'estudiantat sobre la seva satisfacció amb les assignatures (pregunta "estic satisfet amb l'assignatura")	PC3 Organització i gestió de la docència	de procés	curs acadèmic	grau	3 sobre 5	4 sobre 5	3,9	3	3,5	3,8	4,2	-
						MARq	3 sobre 5	4 sobre 5	4	-	3,7	4	4,25	-
						MISMeC	3 sobre 5	4 sobre 5	3	-	-	4	4,1	-
PC3.IN.3	Satisfacció de l'estudiantat (activitat docent)	Mitjana respostes en les enquestes de docència quadrimestrals a l'estudiantat sobre el grau de satisfacció amb l'activitat docent	PC3 Organització i gestió de la docència	de procés	curs acadèmic	grau	3 sobre 5	4 sobre 5	3,99	3,98	4,04	4,05	-	-
						MARq	3 sobre 5	4 sobre 5	4,37	4,41	-	4,45	-	-
						MISMeC	3 sobre 5	4 sobre 5	4,41	4,52	-	4,61	-	-
PC4.IN.1	Número de guies docents	Número de Guies Docents de les assignatures actualitzades en el termini establert	PC4 Metodologia docent i avaluació	de procés	curs acadèmic	totes	80%	100%	-	-	-	-	-	-
PC4.IN.2	Satisfacció del PDI amb la coordinació	Mitjana a la pregunta 2.3 sobre Coordinació i avaluació l'enquesta de satisfacció del PDI	PC4 Metodologia docent i avaluació	de procés	triennal	grau	3 sobre 5	4 sobre 5	-	-	-	3,9	-	-
						màsters			-	-	-	4,1	-	-

PC4.IN.3	Rendiment dels estudiants a les assignatures	Informació sobre l'evolució del resultat de cada assignatura: nota mitja, nombre de suspesos, nombre de No Presentats	PC4 Metodologia docent i avaluació	de procés	Quadrimestral	totes	no aplica	no aplica	en les reunions de les comissions d'avaluació curricular es revisen totes les assignatures					
PC4.IN.4	Taxa d'abandonament	% entre el nombre total d'estudiantat d'una cohort de nou ingrés que haurien d'haver acabat el curs anterior i que no s'han matriculat ni titulat, ni en aquest curs ni en l'anterior.	PC4 Metodologia docent i avaluació	de procés	curs acadèmic	grau (1r curs)	6%	3%	8,00%	1,98%	7,07%	5,45%	4,59%	-
						MARq	6%	3%	2,94%	5,13%	1,65%	3,81%	3,31%	-
						MISMeC	6%	3%	9,52%	12,00%	-	11,1%	2,78%	-
PC4.IN.5	Taxa de graduació	% d'estudiantat que acaba la titulació en el temps previst en el pla d'estudis o en un any més en relació amb la seva cohort d'entrada.	PC4 Metodologia docent i avaluació	de procés	curs acadèmic	grau	50%	75%	54,48% (GARq)	55,57% (GARq)	50,88%	52,04%	52,14%	-
						MARq	80%	95%	89,71%	92,31%	96,69%	89,52%	95,04%	-
						MISMeC	80%	95%	90,48%	88,00%	95,0%	77,78%	97,22%	-
PC4.IN.6	Taxa d'eficiència	% entre el nombre total de crèdits establerts en el pla d'estudis i el nombre total de crèdits en els que han hagut de matricular-se al llarg dels seus estudis el conjunt d'estudiants titulats en un determinat curs acadèmic	PC4 Metodologia docent i avaluació	de procés	curs acadèmic	grau	90%	95%	91,2% (GARq)	88,9% (GARq)	80,0% (GARq)	93,3%	95,9%	-
						MARq	95%	100%	94,0% (CEA)	93,7% (CEA)	93,6% (CEA)	95,9%	97,1%	-
						MISMeC	95%	100%	100%	100%	100%	97,9%	98,6%	-
PC4.IN.7	Satisfacció amb els estudis	% de respostes afirmatives a la pregunta D7(grau)/H3 (màster). "Si haguèssiu de començar de nou, triarieu el mateix centre?" en l'enquesta d'inserció laboral graduats/des	PC4 Metodologia docent i avaluació	OE3 Consolidar la demanda dels estudis de l'ETSAV	triennal	grau	70%	85%	-	78%	-	-	-	-
						màsters	70%	85%	-	69,2%	-	-	-	-
PC5.IN.1	Nombre d'estudiants outgoing	Nombre total d'estudiants ETSAV que han fet una estada de mobilitat (per fer seguiment del manteniment del balance entre incoming i outgoing)	PC5 Gestió de la mobilitat de l'estudiantat	de procés	curs acadèmic	grau	50	80	62	59	19 (Covid)	50	80	-
PC5.IN.2	Nombre d'estudiants incoming	Nombre total d'estudiants d'altres universitats que fan una estada a l'ETSAV (per fer seguiment del manteniment del balance entre incoming i outgoing)	PC5 Gestió de la mobilitat de l'estudiantat	de procés	curs acadèmic	grau	50	80	116	106	31 (Covid)	55	113	-
PC5.IN.3	Satisfacció de l'estudiantat	Mitjana resposta satisfacció general de l'estudiantat amb l'estada Erasmus	PC5 Gestió de la mobilitat de l'estudiantat	de procés	curs acadèmic	grau	3 sobre 5	4 sobre 5	4,8	4,6	4,8	-	-	-
PC6.IN.1	Nombre de convenis	Nombre total de convenis de cooperació educativa formalitzats, curriculars i no curriculars	PC6 Gestió de les pràctiques acadèmiques externes	de procés	curs acadèmic	grau i Marq	150	300	355	253	278	342	349	-
PC6.IN.2	Satisfacció de l'estudiantat titulat	Mitjana a la pregunta "Les pràctiques externes m'han permès aplicar els coneixements adquirits durant la titulació" a l'enquesta de recent titulats de grau i "Estic satisfet/a amb les pràctiques externes" als de màster	PC6 Gestió de les pràctiques acadèmiques externes	de procés	curs acadèmic	grau	3 sobre 5	4 sobre 5	4,2	3,9	3,8	3,7	-	-
						màsters	3 sobre 5	4 sobre 5	3,7	3,8	3,7	3,9	-	-
PC7.IN.1	Taxa d'èxit de les defenses del TFE	% d'estudiantat que presenta i aprova el treball fi d'estudis	PC7 Gestió dels treballs de fi d'estudis	de procés	curs acadèmic	grau	95%	100%	96,10%	100%	98%	98,7%	94,0%	-
						MARq	95%	100%	98,4%	98,9%	95,8%	97,1%	99,2%	-
						MISMeC	95%	100%	100%	100%	100%	100%	100%	-
PC7.IN.2	Satisfacció estudiantat titulat/da	Mitjana en la pregunta sobre la utilitat del TFE per consolidar les competències de la titulació en l'enquesta de satisfacció als recent graduats/des	PC7 Gestió dels treballs de fi d'estudis	de procés	curs acadèmic	totes	3 sobre 5	4 sobre 5	grau: 2,8	grau: 2,9	grau: 2,7	grau: 3,2	-	-
PC8.IN.1	Satisfacció de l'estudiantat	Mitjana del grau de satisfacció amb la utilitat de les tutories (entrevistes i assessorament per part dels/les caps d'estudis o altres professors/es, seguiment personalitzat dels resultats acadèmics/orientació acadèmica...) a l'enquesta de satisfacció de l'estudiantat (4.3)	PC8 Orientació i seguiment del procés d'aprenentatge de l'estudiantat	de procés	Triennal	totes	3 sobre 5	4 sobre 5	-	-	-	3	-	-

PC8.IN.2	Rendiment de l'estudiantat tutoritzat	% d'ECTS aprovats respecte als ECTS matriculat durant el període de tutorització	PC8 Orientació i seguiment del procés d'aprenentatge de l'estudiantat	de procés	curs acadèmic	grau												NOU indicador, fruit de la revisió del SGIQ, seran dades pròpies i d'extracció manual, cas per cas personalitzat (Proposta de millora)
PS1.IN.1	Satisfacció de l'estudiantat	Mitjana en la pregunta "Valora el teu grau de satisfacció general respecte els següents equipaments" a l'enquesta de satisfacció de l'estudiantat	PS1 Gestió dels recursos materials	de procés	Triennal	Estudiantat	3 sobre 5	4,5 sobre 5	-	-	-	3,1	-	-				
PS1.IN.2	Satisfacció del PDI	Mitjana en la pregunta sobre recursos materials a l'enquesta de satisfacció del PDI (Els recursos docents disponibles (aula, ordinadors, projector, etc pregunta 5.1)	PS1 Gestió dels recursos materials	de procés	Triennal	PDI	3 sobre 5	4,5 sobre 5	-	-	-	3,7	-	-				
PS1.IN.3	Satisfacció del PTGAS	Mitjana en les preguntes sobre instal·lacions i recursos materials i tècnics a l'enquesta de satisfacció del PTGAS (2.1)	PS1 Gestió dels recursos materials	de procés	Triennal	PTGAS	3 sobre 5	4,5 sobre 5	-	-	3,7	-	-	-				
PS2.IN.1	Satisfacció de l'estudiantat	Mitjana en la pregunta "Valora el teu grau de satisfacció general respecte els serveis i recursos destinats a a millora del teu aprenentatge" a l'enquesta de satisfacció de l'estudiantat	PS2 Gestió dels serveis	de procés	Triennal	estudiantat	3 sobre 5	4,5 sobre 5	-	-	-	3,1	-	-				
PM1.IN.1	Satisfacció de l'estudiantat	Mitjana en la pregunta "Valora el teu grau de satisfacció general en relació a la resposta rebuda de les queixes i/o suggeriments que hagis fet" a l'enquesta de satisfacció de l'estudiantat	PM1 Gestió de queixes, suggeriments, reclamacions i felicitacions	de procés	Triennal	estudiantat	3 sobre 5	4 sobre 5	-	-	-	2,3	-	-				
PM1.IN.2	Satisfacció del PDI	Mitjana en la pregunta sobre gestió de queixes i suggeriments a l'enquesta de satisfacció del PDI (s'han tingut en compte les meves opinions i suggeriments per millorar la titulació)	PM1 Gestió de queixes, suggeriments, reclamacions i felicitacions	de procés	Triennal	PDI	3 sobre 5	4 sobre 5	-	-	-	2,47	-	-				
PM1.IN.3	Satisfaccio del PTGAS	Mitjana en la pregunta sobre gestió de queixes i suggeriments a l'enquesta de satisfacció del PTGAS (les meves opinions i suggeriments es tenen en compte)	PM1 Gestió de queixes, suggeriments, reclamacions i felicitacions	de procés	Triennal	PTGAS	3 sobre 5	4 sobre 5	-	-	3,7	-	-	-				
PM1.IN.4	Nombre de QSRF	Nombre de queixes, suggeriments, reclamacions i felicitacions rebuts	PM1 Gestió de queixes, suggeriments, reclamacions i felicitacions	de procés	curs acadèmic	totes	no aplica	no aplica	-	-	-	1 queixa	-	-				1 suggeriment
PM2.IN.1	% de titulacions que han requerit ISC obligatori	% de titulacions que han obtingut un informe de l'AQU amb requeriments pendents de subsanació	PM2 Seguiment de les titulacions de grau i màster	OE1 Redefinir el mapa de titulacions de l'ETSAV	curs acadèmic	totes	0%	0%	0%	0%	0%	0%	0%	0%	0%	0%	0%	0%
PM2.IN.2	% participació PDI en enquestes de satisfacció	% participació PDI en enquestes de satisfacció de la UPC	PM2 Seguiment de les titulacions de grau i màster	de procés	triennal	PDI	40%	60%	-	-	-	31,78%	-	-				
PM2.IN.3	% participació PTGAS en enquestes de satisfacció	% participació PTGAS en enquestes de satisfacció de la UPC	PM2 Seguiment de les titulacions de grau i màster	de procés	triennal	PTGAS	50%	70%	-	-	60,90%	-	-	-				
PM2.IN.4	% participació de l'estudiantat en enquestes de satisfacció	% participació de l'estudiantat en enquestes de satisfacció de la UPC	PM2 Seguiment de les titulacions de grau i màster	de procés	triennal	estudiantat	30%	50%	-	-	-	6,00%	-	-				
PM2.IN.5	% participació de l'estudiantat en les enquestes sobre l'actuació docent i les assignatures	% participació de l'estudiantat en les enquestes sobre l'actuació docent i les assignatures (no discrimina grau i màster)	PM2 Seguiment de les titulacions de grau i màster	de procés	quadrimestral	Q1	30%	50%	37,24%	41,11%	-	32,16%	24,36%	-				
						Q2	30%	50%	32,13%	-	18,93%	30,58%	30,43%	-				
PM2.IN.6	% participació de titulats i titulades en les enquestes de satisfacció	% participació de titulats i titulades en les enquestes de satisfacció	PM2 Seguiment de les titulacions de grau i màster	de procés	curs acadèmic	grau	30%	50%	16,00%	31,20%	40,00%	42,05%	-	-				
						màsters	20%	40%	27,40%	21,90%	22,00%	29,20%	-	-				

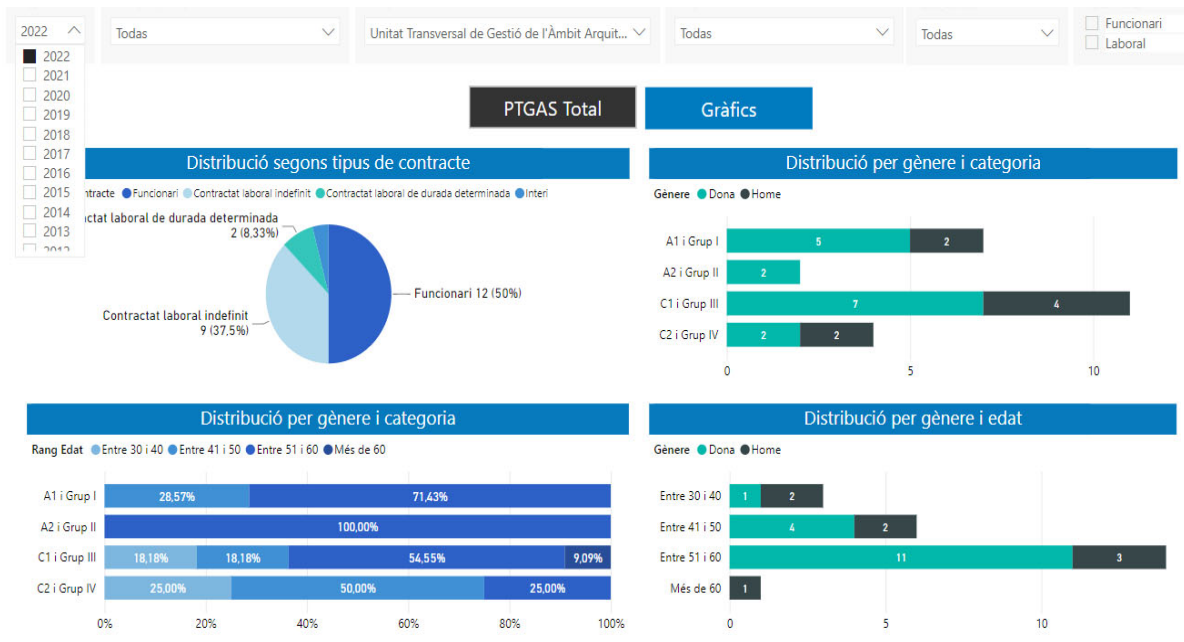
Llegenda	
Indicadors estratègics	Tenen com a finalitat mesurar el rendiment de les accions definides per assolir els objectius inclosos al pla estratègic de l'ETSAV 2022-2025.
Indicadors de procés	Mesuren el grau d'acompliment dels objectius propis del procés, generalment no es recullen en el Pla Estratègic.
Periodicitat en l'actuació dels valors	Fa referència al moment en què s'actualitzen els valors de l'indicador. La periodicitat pot ser quadrimestral, anual (curs acadèmic o any natural), biennal o triennal.
Abast/estat/temporalitat	Indica de quina titulació o quin col·lectiu és l'indicador i en el cas de PE2.IN.2 si les propostes de millora són iniciades o tancades i en el cas de PM2.IN.5 la quadrimestralitat.
Valor d'acceptació	Valor mínim que cal assolir.
Valor meta	Indica el valor que es vol arribar a aconseguir.
Color de fons verd	Indica que el valor obtingut assoleix el valor d'acceptació.
Color de fons vermell	Indica que el valor obtingut no assoleix el valor d'acceptació.
Color de fons taronja	Indica que el valor obtingut està proper al no assoliment del valor d'acceptació.
Guió "-"	Valors que no es troben disponibles actualment.

Notes:

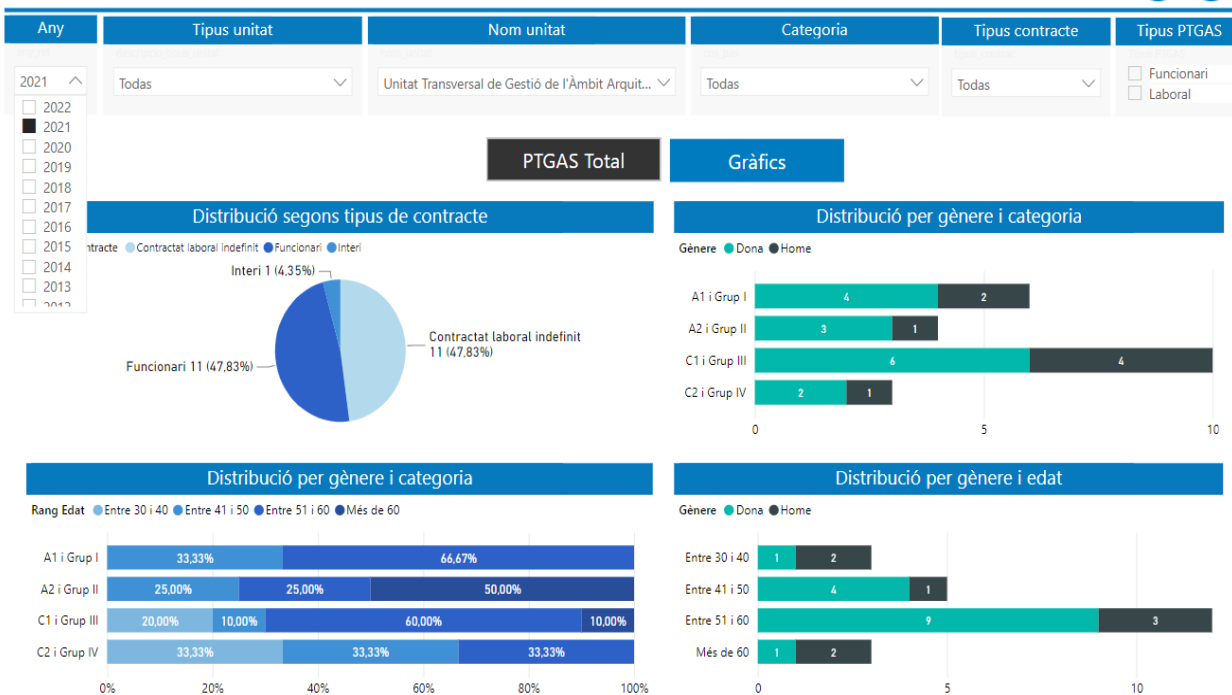
- El nom de l'indicador es completa amb l'explicació que apareix a les pestanyes de cada procés.
- En alguns casos els valors de l'any 2020 i 2021 s'han vist alterats amb motiu de la covid-19.

Categories del PTGAS

ANY 2022



ANY 2021



ANY 2020

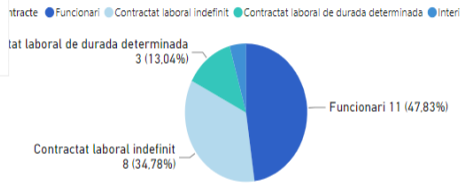
Any	Tipus unitat	Nom unitat	Categoria	Tipus contracte	Tipus PTGAS
2020	Todas	Unitat Transversal de Gestió de l'Àmbit Arquitectural	Todas	Todas	<input type="checkbox"/> Funcionari <input type="checkbox"/> Laboral

- 2022
- 2021
- 2020
- 2019
- 2018
- 2017
- 2016
- 2015
- 2014
- 2013
- 2012

PTGAS Total

Gràfics

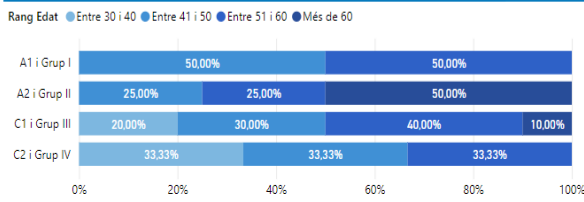
Distribució segons tipus de contracte



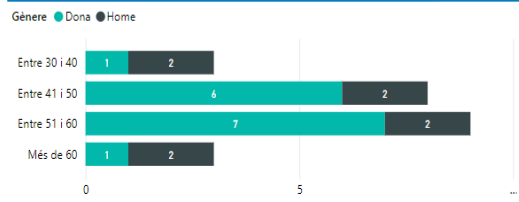
Distribució per gènere i categoria



Distribució per gènere i categoria



Distribució per gènere i edat



ANY 2019

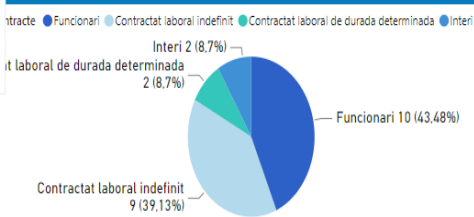
Any	Tipus unitat	Nom unitat	Categoria	Tipus contracte	Tipus PTGAS
2019	Todas	Unitat Transversal de Gestió de l'Àmbit Arquitectural	Todas	Todas	<input type="checkbox"/> Funcionari <input type="checkbox"/> Laboral

- 2022
- 2021
- 2020
- 2019
- 2018
- 2017
- 2016
- 2015
- 2014
- 2013
- 2012

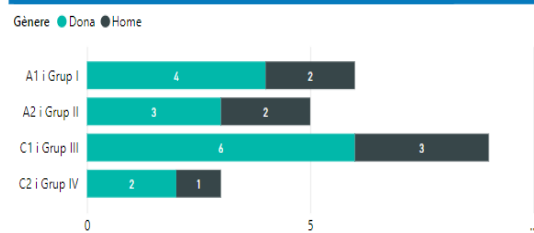
PTGAS Total

Gràfics

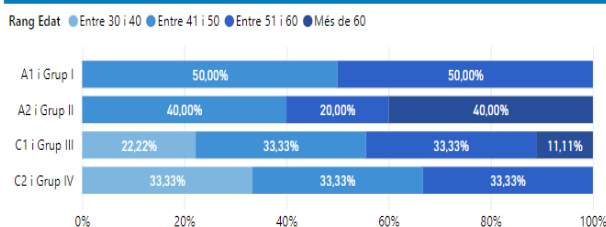
Distribució segons tipus de contracte



Distribució per gènere i categoria



Distribució per gènere i categoria



Distribució per gènere i edat

