

**Aprovació de la Normativa d'adaptació als estudis del Grau en Estudis
d'Arquitectura de l'ETSAV**

Any acadèmic 2015-2016

Acord CA-19/2015 de la Comissió Acadèmica pel qual s'aprova la Normativa d'adaptació als estudis del Grau en Estudis d'Arquitectura de de l'ETSAV per a l'any acadèmic 2015-2016.

Secretari

Data: 23 de novembre de 2015

NORMATIVA D'ADAPTACIÓ AL PLA D'ESTUDIS DE GRAU EN ESTUDIS D'ARQUITECTURA PER ALS ESTUDIANTS DE L'ETSAV MATRICULATS A PLANS D'ESTUDIS EN PROCÉS D'EXTINCIÓ: PLA D'ESTUDIS DEL TÍTOL D'ARQUITECTE I PLA D'ESTUDIS DE GRAU EN ARQUITECTURA.

Aprovada per la comissió Acadèmica de 23 de novembre de 2015

0. Marc normatiu

- RD 861/2010 pel qual es modifica el RD 1393/2007, de 29 d'octubre, pel qual s'estableix l'ordenació dels ensenyaments universitaris oficials.
- RD 1892/2008 de 14 de novembre, pel qual es regulen les condicions per a l'accés als ensenyaments universitaris oficials de grau i els procediments d'admissió a les universitats públiques espanyoles.
- Resolució de 28 de juliol de 2010 per la qual s'estableixen les condicions a què s'hauran d'adequar els plans d'estudis conduents a l'obtenció de títols que habilitin per a l'exercici de la professió regulada d'Arquitecte.
- Ordre EDU/2075/2010 de 29 de juliol, per la qual s'estableixen els requisits per a la verificació dels títols universitaris oficials que habilitin per a l'exercici de la professió d'Arquitecte.
- NAEG dels estudis de grau, de 28 d'abril de 2014
- Criteris per a l'extinció de les titulacions de primer cicle, segon cicle i primer i segon cicles i la implantació dels nous ensenyaments de grau de la UPC (juny de 2008).
- Memòria VERIFICA del pla de Grau en Estudis d'Arquitectura.

1. Objecte

1. Facilitar als estudiants dels plans d'estudis a extingir la informació per tal que, si ho desitgen o esgoten els terminis de què disposen, puguin adaptar el seu expedient al pla d'estudis nou.
2. Esdevenir un instrument que garanteixi el dret a la docència extraordinària dels estudiants que, cursant els seus estudis en els plans a extingir, tinguin suspeses o no matriculades assignatures de les quals ja no s'imparteix docència.

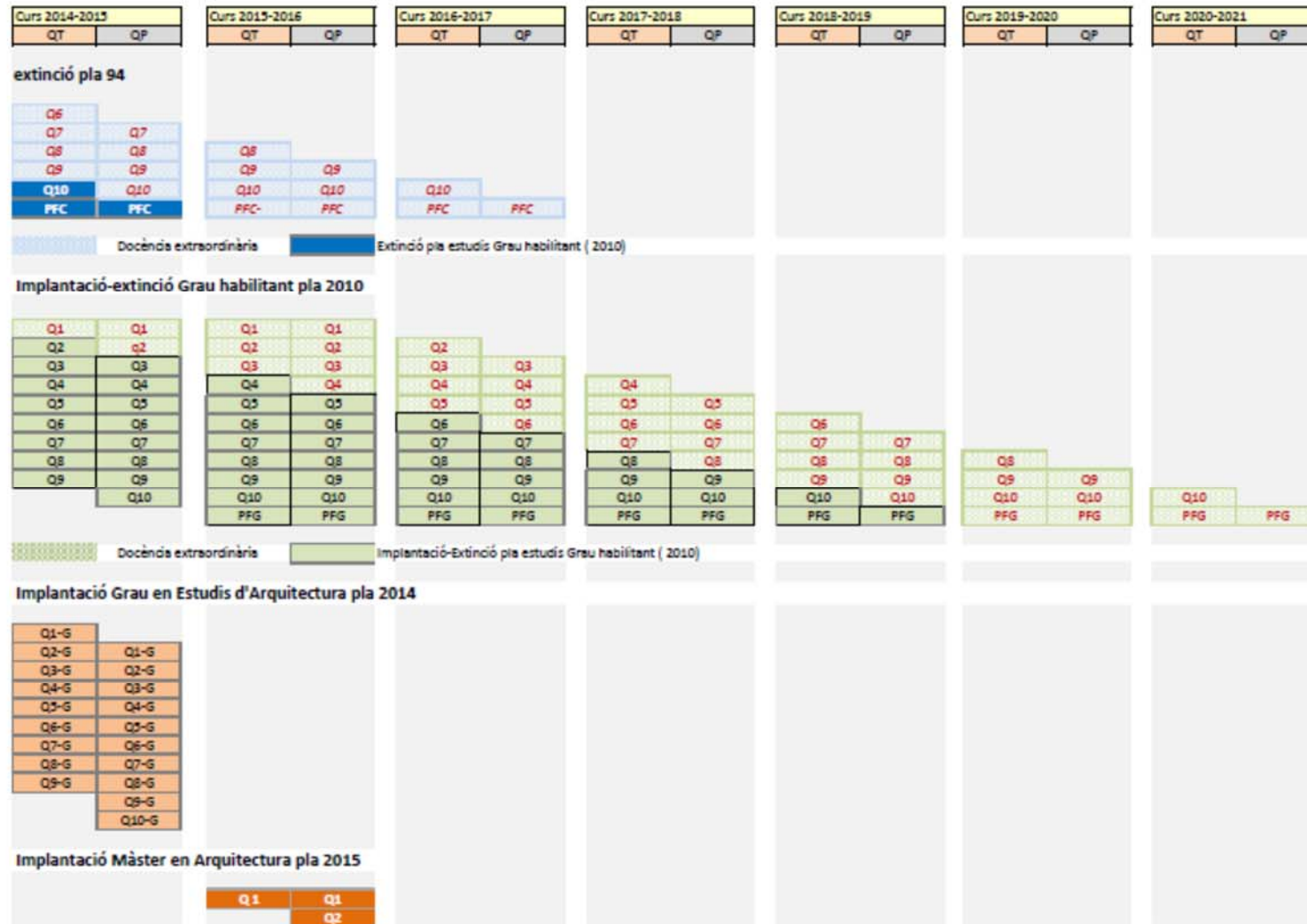
2. Introducció

L'any acadèmic 2014/2015 es van posar en marxa a l'ETSAV els nous estudis de grau en Estudis d'Arquitectura. S'ha portat a terme la total implantació del pla atenent al que s'estableix a la memòria VERIFICA pel que fa els necessaris mecanismes de convalidació i/o adaptació al nou pla per als alumnes dels plans a extingir.

3. Docència extraordinària d'assignatures dels plans 94 i 2010.

A la memòria de verificació del títol s'inclou, a l'apartat 10, els plans d'extinció dels plans 94 i 2010 i la implantació del pla 2014 de d'acord amb següent cronograma:

CRONOGRAMA EXTINCIÓ PLAN ANTICS I IMPLANTACIÓ NOUS ESTUDIS A L'ETSAV



Els Departaments seran responsables, amb el vistiplau de la Comissió Acadèmica, d'adaptar els programes de les assignatures a la situació acadèmica transitòria dels estudiants matriculats als plans en extinció. En aquest sentit, vetllaran per garantir el dret als estudiants matriculats en aquelles assignatures del pla extingit que s'adaptin al nou pla parcialment o no tinguin equivalència en el quadrimestre on l'estudiant cursa els seus estudis, a rebre la docència adequada i a ser avaluats oportunament.

Així mateix, els professors coordinadors de les assignatures del Grau en Estudis d'Arquitectura seran els responsables de l'avaluació dels estudiants matriculats a les assignatures corresponents dels plans 94 i 2010 al llarg dels quadrimestres en els quals hi hagi docència extraordinària prèviament a la seva extinció.

Un cop esgotades les convocatòries establertes en el cronograma sense que s'hagin superat les assignatures, els estudiants que desitgin continuar els seus estudis hauran de seguir-los pel nou pla mitjançant l'adaptació corresponent.

4. Correspondència entre les assignatures del pla 94 i el pla 2014

Pla 2014				Pla 94			
Qm	Codi	Unitat docent	ECTS	Qm	Codi	Unitat docent	Crèdits
1	290600	Bases per a la tècnica	6	1	11171	Construcció I	6
1	290601	Matemàtiques I	6	1	11172	Matemàtiques I	4
1	290602	Física I	6	3	11188	Física II	4
				4	11197	Física III	3
1	290603	Dibuix I	6	1	11173	Expressió Gràfica I	8
1	290604	Bases per al projecte I	6	1	11174/11175	Projectes I/TAP I	11
2	290605	Matemàtiques II	6	2	11180	Matemàtiques II	4
				3	11189	Matemàtiques III	3
2	290606	Física II	6	2	11179	Física I	4
				2	11178	Estructures I	1
				2	15845	Quantificació d'esforços	1
2	290607	Bases per a la teoria	6	1	11176	Teoria i Història I	6
2	290608	Dibuix II	6	2	11181	Expressió Gràfica II	5
				2	15839	Introducció al dibuix amb ordinador	2
2	290609	Bases per al projecte II	6	2	11182/11183	Projectes II/TAP II	11
3	290610	Disseny ambiental de l'edifici	4	6	11212	Condis II	3
				2	11177	Construcció II	2
3	290611	Estructures I	4	3	11187	Estructures II	4
3	290613	Representació arquitectònica I	3	3	11190	Expressió Gràfica III	4
3	290612	Arquitectura i ciutat	6	2	11184	Urbanística I	3
3	290615	Urbanística I	5	3	11193	Urbanística II	3
3	290614	TAP III	8	3	11182/11183	Projectes III/TAP III	10
					3		
4	290616	Sistemes constructius	6	3	11186	Construcció III	3
				4	11195	Construcció IV	4

4	290617	Estructures II	4	4	11196	Estructures III	4
4	290620	Composició I	3	2	11185	Teoria i Història II	3
4	290618	Representació arquitectònica II*	5				
4	290619	TAP IV	12	4	11199/11200/11201	Projectes IV/TAP IV/Urbanística III	14
5	290621	Tecnologia I	7	7 7	11217 11219	Construcció VII Condis III	4 3
5	290622	Estructures III	3	5	11204	Estructures IV	3
5	290625	Composició II	3	3 4	11194 11202	Teoria i Història III Teoria i Història IV	3 3
5	290624	Urbanística II	5	5	11208	Urbanística IV	3
5	290623	TAP V	12	5	11206/11207	Projectes V/TAP V	13
6	290626	Tecnologia II	7	5 5	11203 11205	Construcció V Condis I	4 3
6	290627	Estructures IV	3	6	11211	Estructures V	3
6	290630	Composició III	3	7	11223	Composició III	3
6	290628	Representació arquitectònica III	5	4	11198	Expressió Gràfica IV	4
6	290629	TAP VI	12	6	11213/11214/11215	Projectes VI/TAP VI/Urbanística V	17
7	290631	Envolupants lleugers	4	6	11210	Construcció VI	4
7	290633	Estructures singulars	3	7	11218	Estructures VI	3
7	290632	Urbanística III	5	7 8	11222 11229	Urbanística VI Urbanística VII	3 3
7	290634	TAP VII	12	7	11220/11221	Projectes VII/TAP VII	14
8	290638	Construcció i condicionament de l'espai urbà	4	8	11226	Condis IV	3
8	290639	Mecànica del sòl i fonaments	3	8	11225	Estructures VII	3
8	290640	Composició IV	4	5 6	11209 11216	Composició I Composició II	3 3
8	290635	TAP VIII	12	8	11227/11228	Projectes VIII/TAP VIII	14
9	290641	Intervenció en el parc edificat	4	8	11224	Construcció VIII	4
9	290642	Urbanística IV	5	9	11234	Urbanística VIII	3
9	290636	TAP IX	12	9	11232/11233	Projectes IX/TAP IX	15
10	290643	Construir allò projectat	6	9	11231	Construcció IX	5
10	290644	Composició V	4	8	11230	Composició IV	3
10	290637	TAP X	12	10	11235	TAP X	21
10	290645	TFG	6				

*Aquells estudiants del pla d'estudis d'Arquitecte que se adaptin al pla d'estudis de Grau en Estudis d'Arquitectura (2014) que tinguin superades la totalitat de les assignatures dels quadrimestres 1 a 4, se'ls adaptarà automàticament l'assignatura Representació Arquitectònica II.

5. PFC del pla 94

Els estudiants a qui els quedi el Projecte Final de Carrera del pla 94, hauran d'haver-lo superat com a molt tard el quadrimestre de primavera 2016-2017.

6. Crèdits optatius i de lliure elecció

Les assignatures optatives i de lliure elecció matriculades i superades corresponents als plans 94 i 2010 s'adaptaran amb l'equivalència en ECTS que constin a cada assignatura. Les borses de crèdits optatius reconegudes s'adaptaran amb el nombre d'ECTS equivalent.

Per a la resta de reconeixements, la Comissió Permanent resoldrà les adaptacions que corresponguin.

7. Correspondència entre les assignatures del pla 2010 al pla 2014

Pla 2014				Pla 2010			
Qm	Codi	Unitat docent	ECTS	Qm	Codi	Unitat docent	Crèdits
1	290600	Bases per a la tècnica	6	1	290016	Bases per a la tècnica	6
1	290601	Matemàtiques I	6	1	290017	Matemàtiques I	6
1	290602	Física I	6	3	290030	Física II	6
1	290603	Dibuix I	6	1	290019	Dibuix I	6
1	290604	Bases projecte I	6	1	290020	Bases projecte I	6
2	290605	Matemàtiques II	6	2	290021	Matemàtiques II	6
2	290606	Física II	6	2	290022	Física I	6
2	290607	Bases per a la teoria	6	1	290018	Bases per a la teoria	6
2	290608	Dibuix II	6	2	290024	Dibuix II	6
2	290609	Bases projecte II	6	2	290025	Bases projecte II	6
3	290610	Disseny ambiental de l'edifici	4	3	290028	Disseny ambiental de l'edifici	4
3	290611	Estructures I	4	3	290029	Estructures I	4
3	290613	Representació arquitectònica I	3	3	290031	Representació arquitectònica I	3
3	290612	Arquitectura i ciutat	6	2	290023	Arquitectura i ciutat	6
3	290615	Urbanística I	5	3	290033	Urbanisme I	5
3	290614	TAP III	8	3	290032	TAP III	8
4	290616	Sistemes constructius	6	4	290034	Sistemes constructius	6
4	290617	Estructures II	4	4	290035	Estructures II	4
4	290620	Composició I	3	4	290038	Composició I	3
4	290618	Representació arquitectònica II	5	4	290036	Representació arquitectònica II	5
4	290619	TAP IV	12	4	290037	TAP IV	12
5	290621	Tecnologia I	7	5	290039	Tecnologia I	7

5	290622	Estructures III	3	5	290040	Estructures III	3
5	290625	Composició II	3	5	290043	Composició II	3
5	290624	Urbanística II	5	5	290042	Urbanisme II	5
5	290623	TAP V	12	5	290041	TAP V	12
6	290626	Tecnologia II	7	6	290044	Tecnologia II	7
6	290627	Estructures IV	3	6	290045	Estructures IV	3
6	290630	Composició III	3	6	290048	Composició III	3
6	290628	Representació arquitectònica III	5	6	290046	Representació arquitectònica III	5
6	290629	TAP VI	12	6	290047	TAP VI	12
7	290631	Envolupants lleugers	4	7	290049	Envolupants lleugers	4
7	290633	Estructures singulars	3	7	290051	Estructures singulars	3
7	290632	Urbanística III	5	7	290056	La transformació de la ciutat construïda	5
7	290634	TAP VII	12	7	290052	TAP VII	12
8	290638	Construcció i condicionament de l'espai urbà	4	8	290050	Construcció i condicionament de l'espai urbà	4
8	290639	Mecànica del sòl i fonaments	3	8	290060	Mecànica del sòl i fonaments	3
8	290640	Composició IV	4	8	290057	Composició IV	4
8	290635	TAP VIII	12	8	290053	TAP VIII	12
9	290641	Intervenció en el parc edificat	4	9	290059	Intervenció en el parc edificat	4
9	290642	Urbanística IV	5	9	290061	El projecte territorial	5
9	290636	TAP IX	12	9	290054	TAP IX	12
10	290643	Construir allò projectat	6	10	290058	Projecte executiu i control d'obra	6
10	290644	Composició V	4	10	290062	Composició V	4
10	290637	TAP X	12	10	290055	TAP X	12
10	290645	TFG	6				

8. Procediment d'adaptació

El procediment d'adaptació té com a objectiu aconseguir que l'estudiant situï el seu expedient en el nou pla d'estudis en les mateixes condicions en què es trobava en el pla d'estudis a extingir.

L'adaptació de l'expedient es portarà a terme d'una sola vegada d'acord amb el quadre d'adaptacions que s'adjunta.

A partir de l'adaptació del seu expedient, l'estudiant passa a ser-ho del títol de grau en Estudis d'Arquitectura amb tots els drets i deures, i en cap cas podrà tornar a convertir el seu expedient al pla antic.